

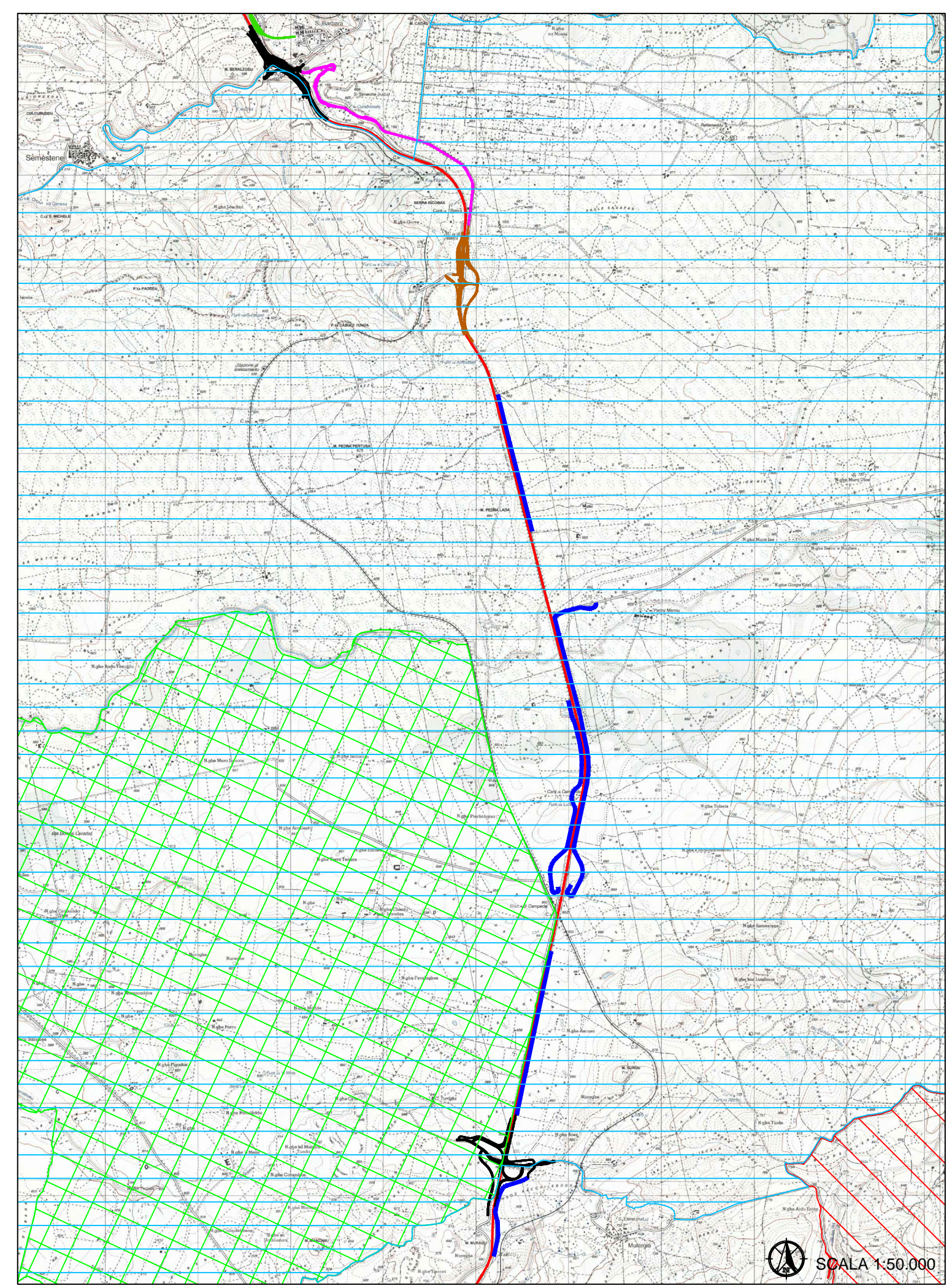
**LEGENDA**

- Strada Statale 131 "Carlo Felice" dal Km 108+300 Al Km 209+000
- Intervento di riqualificazione sulla SP 125
- Intervento di riqualificazione sulla SP 124
- Nuove Complanari
- Nuovi Svincoli
- Adeguamento Svincolo

**LOCALIZZAZIONE DEGLI INTERVENTI IN PROGETTO RISPETTO AI SITI DELLA RETE NATURA 2000**

Legenda dei colori e simboli in carta

- ZPS ITB023050 "Piana di Semestene, Bonorva, Macomer e Bortigali"
- SIC ITB021101 "Altopiano di Campeda"
- SIC ITB011102 "Catena del Marghine e del Goceano"
- ZPS ITB023037 "Costa e Entroterra di Bosa, Suni e Montresta"
- SIC ITB020040 "Valle del Temo"
- SIC ITB012212 "Sa Rocca Ulari"
- ZPS ITB013048 "Piana di Ozieri, Mores, Ardara, Tula e Oschiri"
- SIC ITB011113 "Campo di Ozieri e Pianure Compresse tra Tula e Oschiri"
- ZPS ITB023051 "Altopiano di Abbasanta"
- SIC ITB031104 "Media Valle del Tirso e Altopiano di Abbasanta - Rio Siddu"
- SIC ITB032201 "Riu Sos Mulinos - Sos Lavros - M. Urtigu"



**Anas SpA**

Direzione Centrale Progettazione

**S.S. 131 di "Carlo Felice"**  
 Adeguamento e messa in sicurezza della S.S.131 dal km 108+300 al km 209+500  
 Risoluzione dei nodi critici - 1° e 2° stralcio

PROGETTO DEFINITIVO

PROGETTAZIONE: ANAS - DIREZIONE CENTRALE PROGETTAZIONE

<b>PROGETTISTI:</b> Dott. Ing. CARLO BOSMAN Ordine Ing. di Roma n. 16449 Dott. Ing. ENRICO MITTIGA Ordine Ing. di Roma n. 20228 Dott. Geol. STEFANO SERANGELI Ordine Geol. Lazio n. 659 IL RESPONSABILE DEL S.I.A. Dott. Ing. GINEVRA BERETTA Ord. Ing. Prov. RM n. 20458 COORDINATORE PER LA SICUREZZA IN FASE DI PROGETTAZIONE Dott. Arch. ROBERTO RAGGI Ordine Architetti Prov. RM n° 10554 VISTO: IL RESP. DEL PROCEDIMENTO Dott. Ing. ANTONIO SCALAMANDRE*		<b>Dott. Ing. ACHILLE DEVITOFRANCESCHI</b> Ordine Ing. di Roma n. 19116 <b>Dott. Ing. FULVIO MARIA SOCCODATO</b> Ordine Ing. di Roma n. 18861 <b>Dott. Geol. Adriano Corcelli</b> Ordine Geol. Lazio n. 10554 <b>Dott. Ing. ENRICO MITTIGA</b> Ordine Ing. di Roma n. 20228 <b>Dott. Ing. ATTILIO PETRILLO</b> Ordine Ing. di Roma n. 19116 <b>Dott. Ing. GIANFRANCO FUSANI</b> Ordine Ing. di Roma n. 19116 <b>Geom. Claudio D'Arcangelo</b> Ordine Geom. Lazio n. 33764 <b>Geom. Alessandro Piccarreta</b> Ordine Geom. Lazio n. 33764 <b>Geom. Pierluigi Fabbro</b> Ordine Geom. Lazio n. 33764 <b>Geom. Francesco Buzzi</b> Ordine Geom. Lazio n. 33764 <b>Geom. Stefano De Masi</b> Ordine Geom. Lazio n. 33764 <b>Geom. Marco Spinucci</b> Ordine Geom. Lazio n. 33764 <b>Dott. Arch. Roberto Raggi</b> Ordine Architetti Prov. RM n° 10554		<b>GRUPPO DI PROGETTAZIONE ANAS</b> Dott. Ing. Carlo Bosman - Responsabile di progetto Dott. Ing. Gabriele Giovannini - Cartografia Dott. Ing. Ginevra Beretta - Ambiente Dott. Geol. Giuseppe Corcelli - Ambiente Dott. Ing. Adriano Corcelli - Ambiente Dott. Geol. Stefano Serangelì - Geologia Dott. Ing. Enrico Mittiga - Geotecnica Dott. Ing. Attilio Petrillo - Idraulica Dott. Ing. Gianfranco Fusani - Strade Dott. Ing. Francesco Primieri - Strade Geom. Claudio D'Arcangelo - Strade Dott. Ing. Alessandro Piccarreta - Opere civili Geom. Pietro Tonassello - Opere civili Geom. Carmelo Zema - Espropri Dott. Ing. Pierluigi Fabbro - Interferenze Dott. Ing. Francesco Buzzi - Impianti Geom. Stefano De Masi - Computi e capitolati Geom. Marco Spinucci - Sicurezza Dott. Arch. Roberto Raggi - Sicurezza	
<b>PROTOCOLLO</b>		<b>DATA</b>		<b>RESPONSABILI DI SERVIZI INGEGNERIA</b> Dott. Ing. Fulvio Maria Soccodato - Territorio Dott. Ing. Alessandro Micheli - Geotecnica e Impianti Dott. Ing. Achille Devitofranceschi - Opere Civili Geom. Fabio Quondam - Computi e capitolati Dott. Geol. Serena Majetta - Sicurezza	

**VALUTAZIONE DI INCIDENZA**

LOCALIZZAZIONE DEGLI INTERVENTI IN PROGETTO RICADENTI ALL'INTERNO DEI SITI DI RETE NATURA 2000

CODICE PROGETTO	NOME FILE	REVISIONE	SCALA:
DFCA09 D 1401	DFCA09_D_1401_T00_I450_AMB_CT01_A.DWG	A	1:100.000 1:50.000
C			
B			
A	EMISSIONE	Febbraio 2015	Ing. A. Corcelli Ing. G. Beretta Ing. Soccodato
REV.	DESCRIZIONE	DATA	REDATTO VERIFICATO APPROVATO

