



# Anas SpA

Direzione Centrale Progettazione

## S.S. 131 di "Carlo Felice"

Adeguamento e messa in sicurezza della S.S.131  
dal km 108+300 al km 209+500  
Risoluzione dei nodi critici – 1° e 2° stralcio

### PROGETTO DEFINITIVO

PROGETTAZIONE: ANAS - DIREZIONE CENTRALE PROGETTAZIONE

#### PROGETTISTI:

<i>Dott. Ing. CARLO BOSMAN</i> <i>Ordine Ing. di Roma n. 16449</i>	<i>Dott. Ing. ACHILLE DEVITOFRANCESCHI</i> <i>Ordine Ing. di Roma n. 19116</i>
<i>Dott. Ing. ENRICO MITTIGA</i> <i>Ordine Ing. di Roma n. 20228</i>	<i>Dott. Ing. FULVIO MARIA SOCCODATO</i> <i>Ordine Ing. di Roma n. 18861</i>

#### GRUPPO DI PROGETTAZIONE ANAS

<i>Dott.Ing. Carlo Bosman</i>	– <i>Responsabile di progetto</i>
<i>Dott.Ing. Gabriele Giovannini</i>	– <i>Cartografia</i>
<i>Dott.Ing. Ginevra Beretta</i>	– <i>Ambiente</i>
<i>Dott.Geol. Giuseppe Cardillo</i>	– <i>Ambiente</i>
<i>Dott.Ing. Adriana Corcelli</i>	– <i>Ambiente</i>
<i>Dott.Geol. Stefano Serangeli</i>	– <i>Geologia</i>
<i>Dott.Ing. Enrico Mittiga</i>	– <i>Geotecnica</i>
<i>Dott.Ing. Attilio Petrillo</i>	– <i>Idraulica</i>
<i>Dott.Ing. Gianfranco Fusani</i>	– <i>Strade</i>
<i>Dott.Ing. Francesco Primieri</i>	– <i>Strade</i>
<i>Geom. Claudio D'Arcangelo</i>	– <i>Strade</i>
<i>Dott.Ing. Alessandro Piccarreta</i>	– <i>Opere civili</i>
<i>Geom. Pietro Tomasiello</i>	– <i>Opere civili</i>
<i>Geom. Carmelo Zema</i>	– <i>Espropri</i>
<i>Dott.Ing. Pierluigi Fabbro</i>	– <i>Interferenze</i>
<i>Dott.Ing. Francesco Bezzi</i>	– <i>Impianti</i>
<i>Geom. Stefano De Masi</i>	– <i>Computi e capitolati</i>
<i>Geom. Marco Spinucci</i>	– <i>Sicurezza</i>
<i>Dott.Arch. Roberto Roggi</i>	– <i>Sicurezza</i>
<b>RESPONSABILI DI SERVIZI INGEGNERIA</b>	
<i>Dott.Ing. Fulvio Maria Soccodato</i>	– <i>Territorio</i>
<i>Dott.Ing. Alessandro Micheli</i>	– <i>Geotecnica e Impianti</i>
<i>Dott.Ing. Achille Devitofranceschi</i>	– <i>Opere Civili</i>
<i>Geom. Fabio Quondam</i>	– <i>Computi e capitolati</i>
<i>Dott.Geol. Serena Majetta</i>	

#### IL GEOLOGO

*Dott. Geol. STEFANO SERANGELI*  
*Ordine Geol. Lazio n. 659*

#### IL RESPONSABILE DEL S.I.A.

<i>Dott. Ing. GINEVRA BERETTA</i> <i>Ord. Ing. Prov. RM n. 20458</i>	<i>Dott. Ing. ADRIANA CORCELLI</i> <i>Ord. Ing. Prov. RM n. 33764</i>
---	--

#### COORDINATORE PER LA SICUREZZA IN FASE DI PROGETTAZIONE

*Dott. Arch. ROBERTO ROGGI*  
*Ordine Architetti Prov. RM n° 10554*

#### VISTO: IL RESP. DEL PROCEDIMENTO

*Dott. Ing. ANTONIO SCALAMANDRE'*

#### PROTOCOLLO

DATA

## VALUTAZIONE DI INCIDENZA

CARTA DELLE VOCAZIONI FAUNISTICHE DELLA REGIONE SARDEGNA – TAV 3/4

CODICE PROGETTO		NOME FILE	REVISIONE	SCALA:
PROGETTO	LIV. PROG. N. PROG.	DPCA09_D_1401_T00_IA50_AMB_CT12_A.DWG		
DPCA09	D 1401	CODICE ELAB. T00IA50AMBCT12	A	1:1.000.000
C				
B				
A	EMISSIONE	Febbraio 2015	Ing. A. Corcelli	Ing. G. Beretta Ing. Soccodato
REV.	DESCRIZIONE	DATA	REDATTO	VERIFICATO APPROVATO




# CARTA DELLE VOCAZIONI FAUNISTICHE DELLA SARDEGNA

Sottogruppo 3. Studio ungulati selvatici (aggiornato nel 2011)

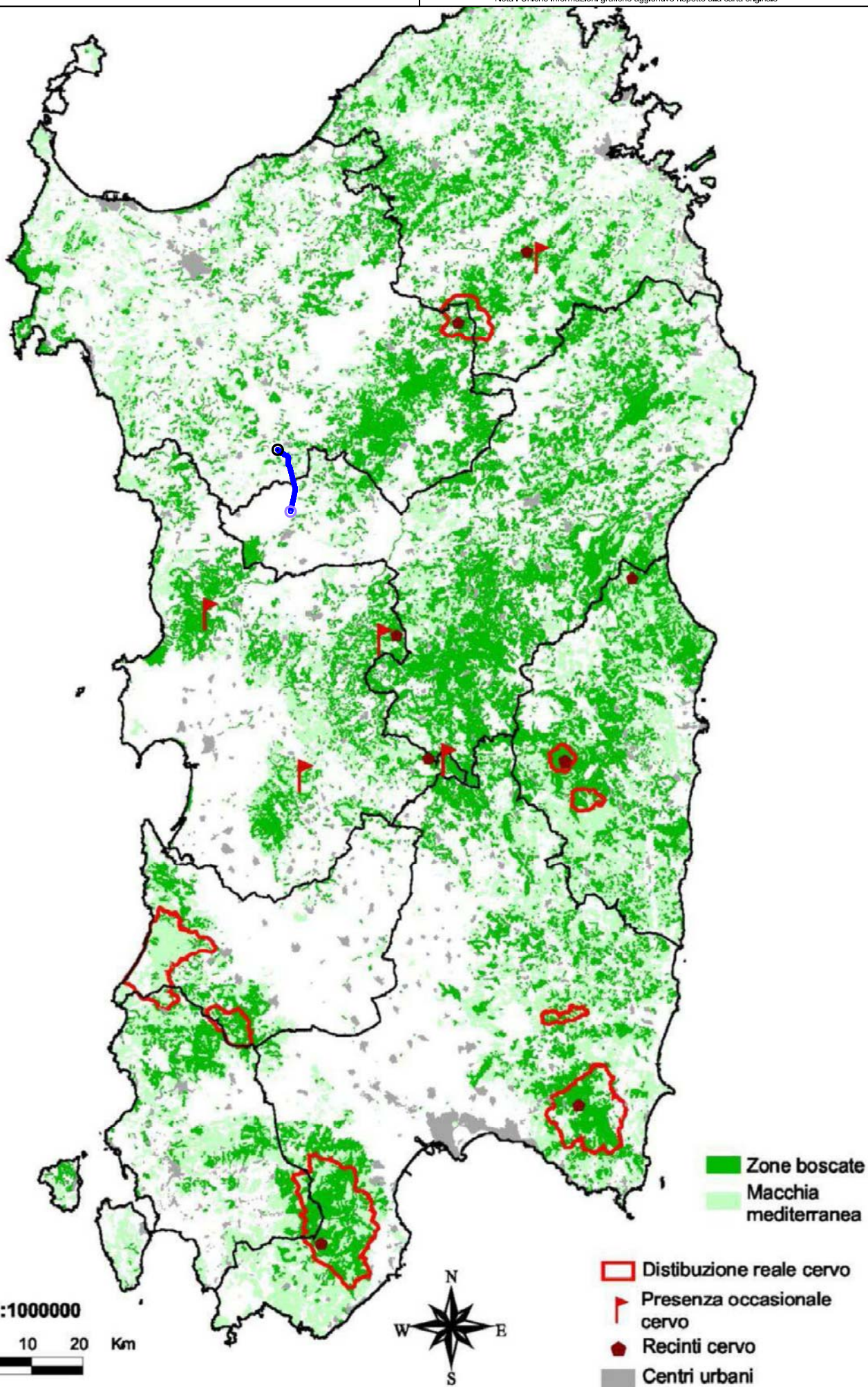
## Aree di distribuzione attuale del cervo sardo

Fonte: <http://www.sardegnaambiente.it/index.php?xsl=612&s=214273&v=2&c=4801&idsito=18>

### LEGENDA

-  STRADA STATALE 131 "CARLO FELICE"
-  NUOVO SVINCOLO DI MULARGIA-MACOMER AL KM 148 DELLA SS13
-  NUOVO SVINCOLO DI BONORVA NORD AL KM 162 DELLA SS131

Nota : Uniche informazioni grafiche aggiuntive rispetto alla carta originale








CARTA DELLE VOCAZIONI FAUNISTICHE DELLA SARDEGNA

Sottogruppo 3. Studio ungulati selvatici (aggiornato nel 2011)

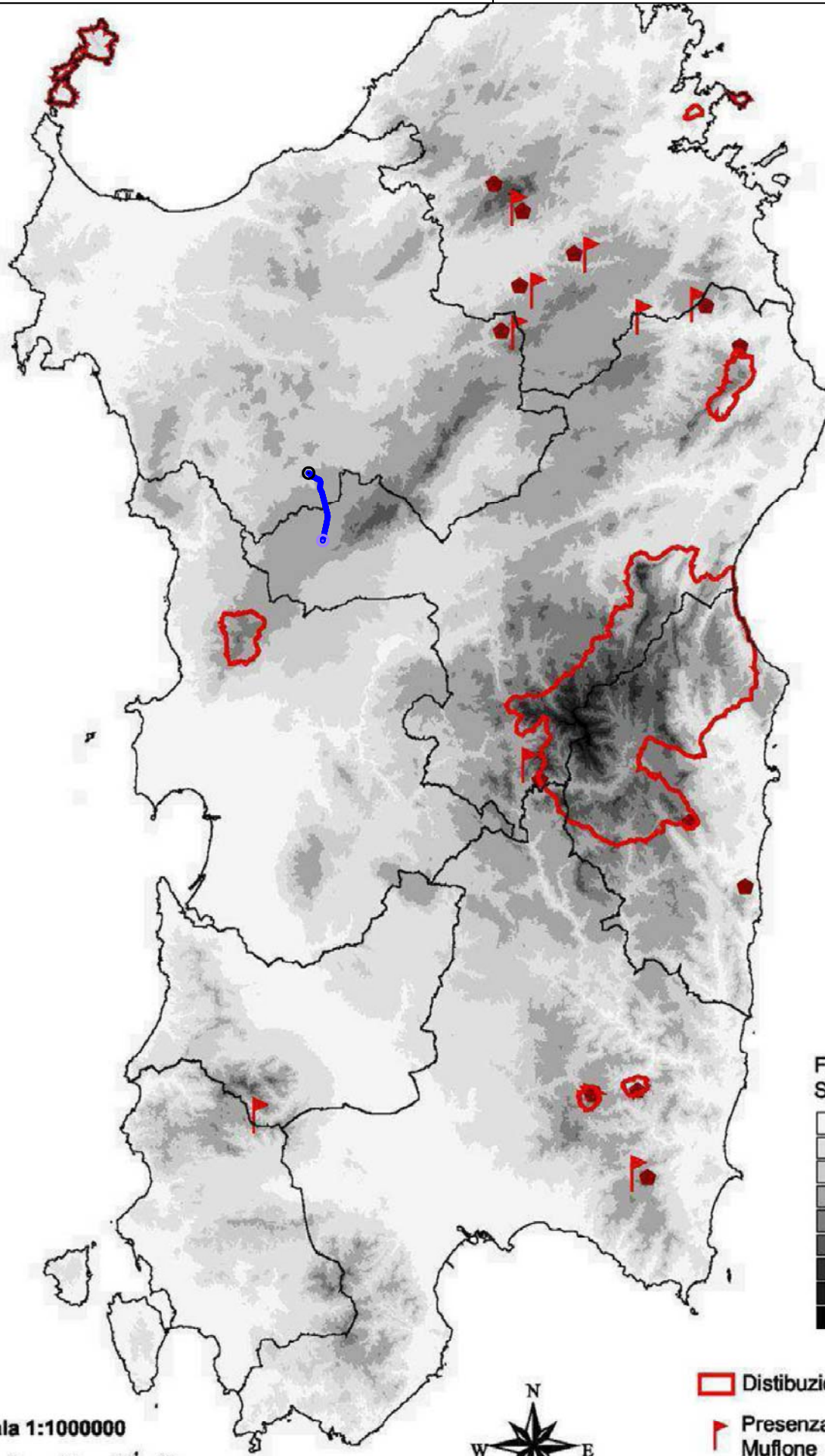
**Aree di distribuzione attuale del muflone**

Fonte: <http://www.sardegnaambiente.it/index.php?xsl=612&s=214273&v=2&c=4801&idsito=18>

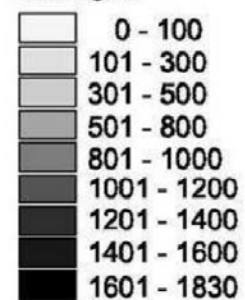
LEGENDA




-  STRADA STATALE 131 "CARLO FELICE"
-  NUOVO SVINCOLO DI MULARGIA-MACOMER AL KM 148 DELLA SS13
-  NUOVO SVINCOLO DI BONORVA NORD AL KM 162 DELLA SS131

Nota : Uniche informazioni grafiche aggiuntive rispetto alla carta originale

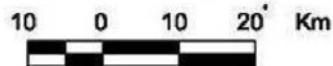


Fascie Altitudinali Sardegna



-  Distribuzione reale Muflone
-  Presenza occasionale Muflone
-  Recinti Muflone

Scala 1:1000000





# CARTA DELLE VOCAZIONI FAUNISTICHE DELLA SARDEGNA

Sottogruppo 3. Studio ungulati selvatici (aggiornato nel 2011)

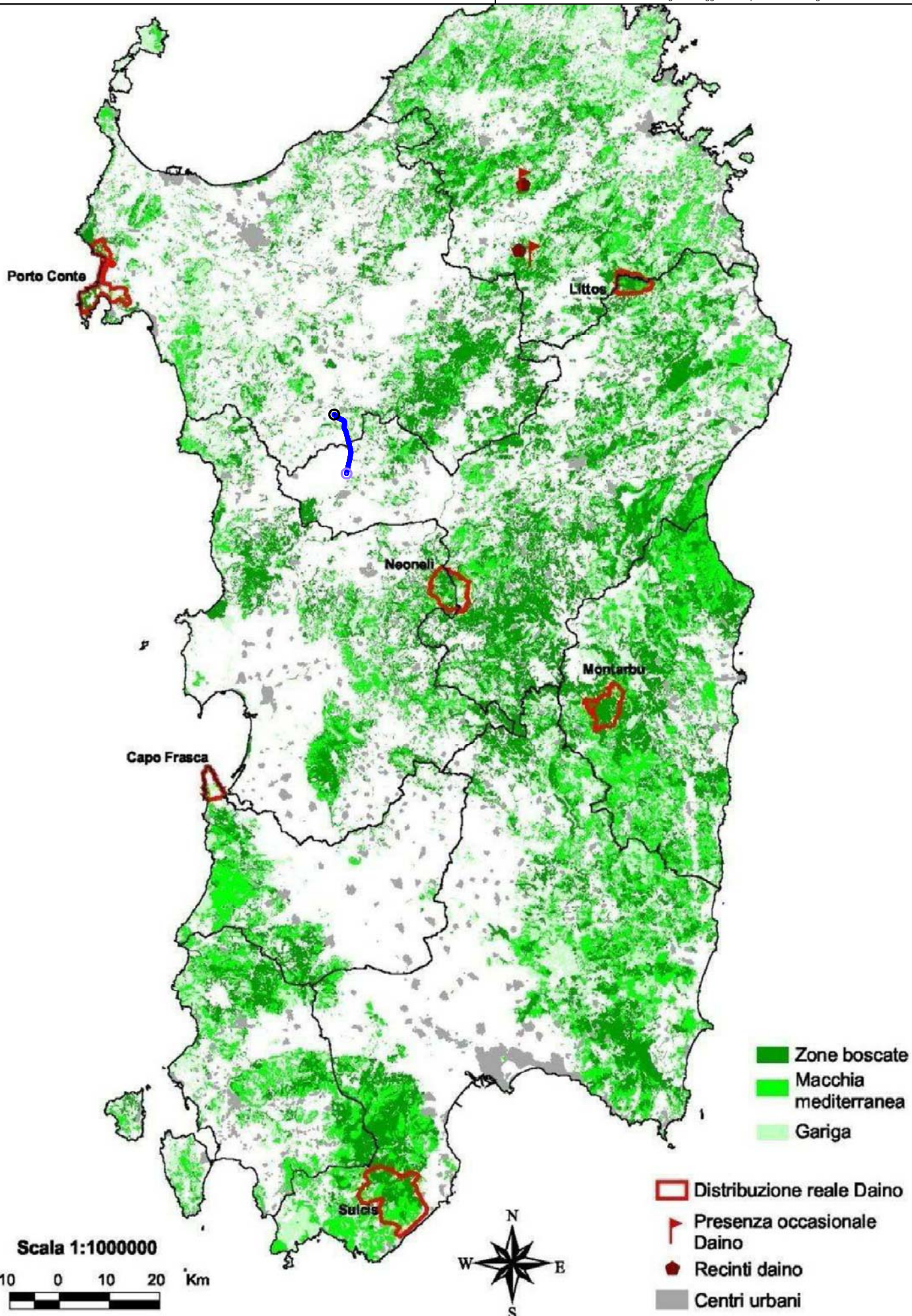
## Aree di distribuzione attuale del daino

Fonte: <http://www.sardegnaambiente.it/index.php?xsl=612&s=214273&v=2&c=4801&idsito=18>

### LEGENDA

- STRADA STATALE 131 "CARLO FELICE"
- NUOVO SVINCOLO DI MULARGIA-MACOMER AL KM 148 DELLA SS13
- NUOVO SVINCOLO DI BONORVA NORD AL KM 162 DELLA SS131

Nota : Uniche informazioni grafiche aggiuntive rispetto alla carta originale








# CARTA DELLE VOCAZIONI FAUNISTICHE DELLA SARDEGNA

Sottogruppo 3. Studio ungulati selvatici (aggiornato nel 2011)

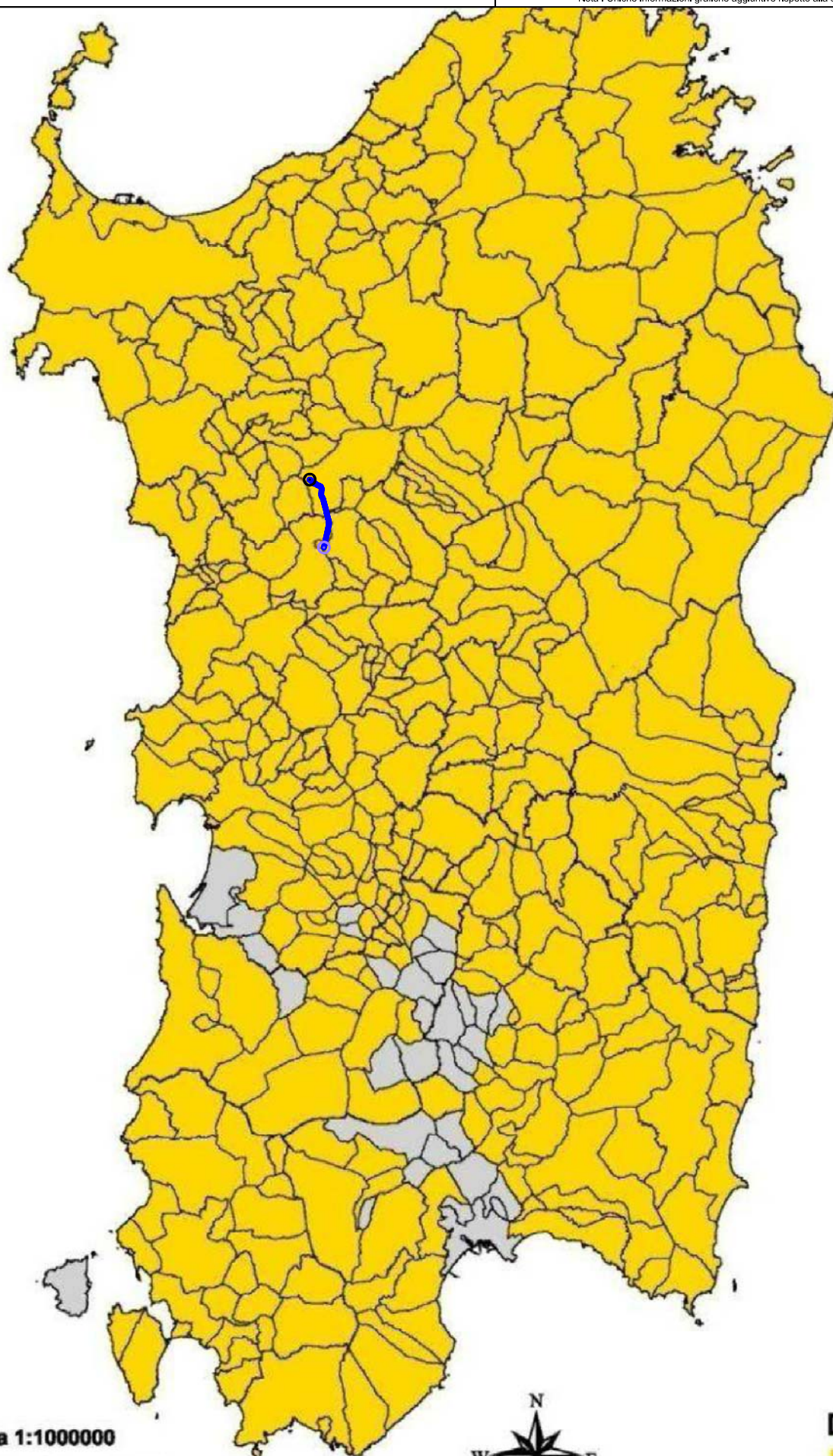
## Aree di distribuzione attuale del cinghiale

Fonte: <http://www.sardegnaambiente.it/index.php?xsl=612&s=214273&v=2&c=4801&idsito=18>

### LEGENDA

-  STRADA STATALE 131 "CARLO FELICE"
-  NUOVO SVINCOLO DI MULARGIA-MACOMER AL KM 148 DELLA SS13
-  NUOVO SVINCOLO DI BONORVA NORD AL KM 162 DELLA SS131

Nota : Uniche informazioni grafiche aggiuntive rispetto alla carta originale



Scala 1:1000000

10 0 10 20 Km



-  Comuni
-  Presenza
-  Assenza