





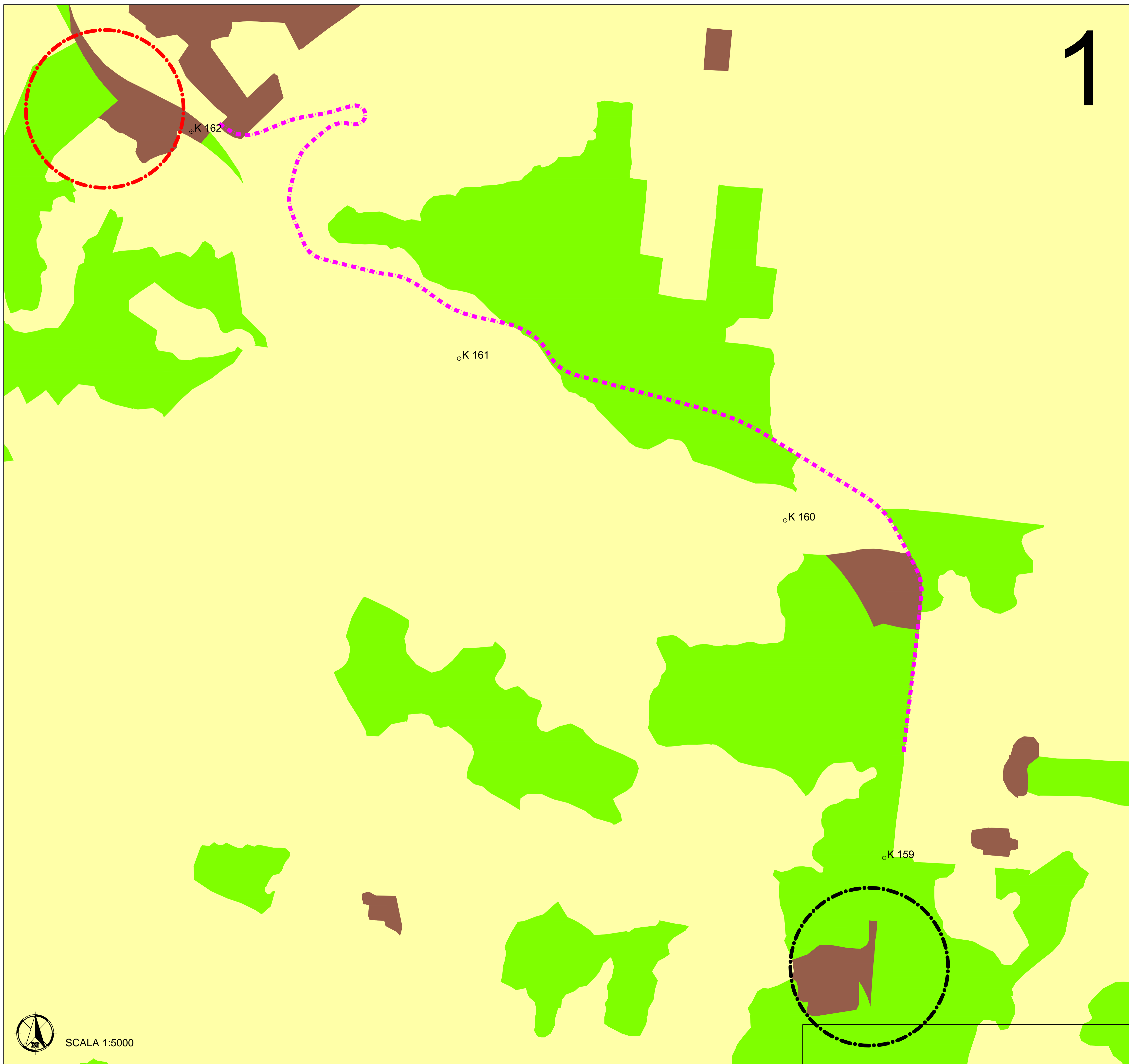
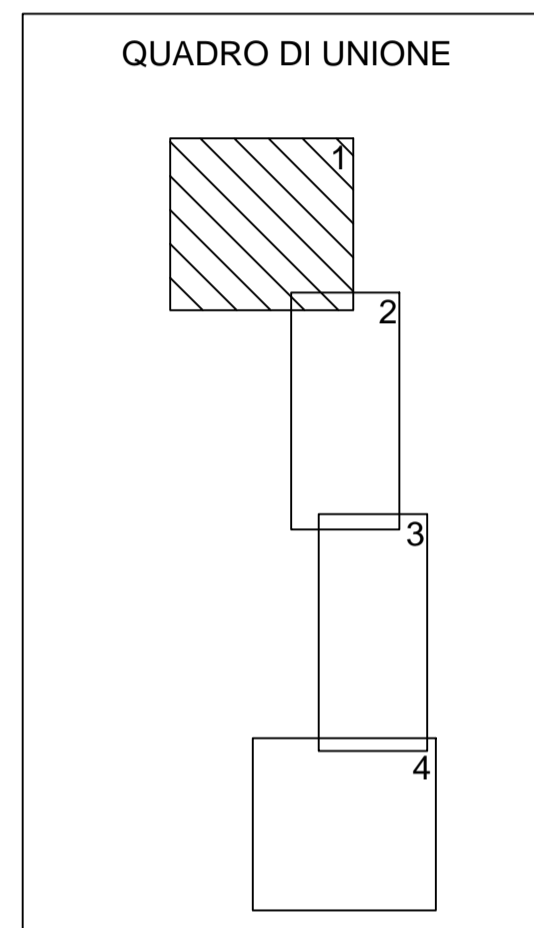


Legenda dei colori e simboli in carta

-  Altri habitat (aree urbanizzate ed urbanizzate)
-  6310 - Pascoli arborati
-  6220 - Praterie steppiche
-  Area nuovo svincolo di Mulargia-Macomer al Km 148 della SS131
-  Riqualificazione della SP125
-  Area adeguamento dello svincolo di Bonorva Sud al Km 158 della SS131



1



Anas SpA

Direzione Centrale Progettazione

S.S. 131 di "Carlo Felice"

Adeguamento e messa in sicurezza della S.S.131 dal km 108+300 al km 209+500
Risoluzione dei nodi critici - 1° e 2° stralcio

PROGETTO DEFINITIVO

PROGETTAZIONE: ANAS - DIREZIONE CENTRALE PROGETTAZIONE

PROGETTISTI: Dott. Ing. CARLO BOSMAN Ordine Ing. di Roma n. 18449 Dott. Ing. ENRICO MITIGA Ordine Ing. di Roma n. 20228		Dott. Ing. ACHILLE DEVITOFRANCESCHI Ordine Ing. di Roma n. 19116 Dott. Ing. FULVIO MARIA SOCCODATO Ordine Ing. di Roma n. 18861		GRUPPO DI PROGETTAZIONE ANAS Dott. Ing. Carlo Bosman - Responsabile di progetto Dott. Ing. Gabriele Giovannini - Cartografia Dott. Ing. Geneva Beretta - Ambiente Dott. Geol. Giuseppe Corallo - Ambiente Dott. Ing. Adriana Corcelli - Geologia Dott. Geol. Stefano Serangeli - Geotecnica Dott. Ing. Enrico Mitiga - Idraulica Dott. Ing. Attilio Petrella - Strade Dott. Ing. Gianfranco Fusani - Strade Dott. Ing. Francesco Primieri - Strade Geom. Claudio D'Arcangelo - Opere civili Dott. Ing. Alessandro Piccarreta - Opere civili Geom. Pietro Tanasella - Espropri Geom. Carmelo Zema - Interferenze Dott. Ing. Pierluigi Fabbro - Impianti Dott. Ing. Francesco Bazzi - Computi e capitolati Geom. Stefano De Masi - Sicurezza Geom. Marco Spinucci - Sicurezza Dott. Arch. Roberto Roggi	
IL GEOLOGO Dott. Geol. STEFANO SERANGELI Ordine Geol. Lazio n. 659		Dott. Ing. GINEVRA BERETTA Ord. Ing. Prov. RM n. 20458		Dott. Ing. ADRIANA CORCELLI Ord. Ing. Prov. RM n. 33764	
COORDINATORE PER LA SICUREZZA IN FASE DI PROGETTAZIONE Dott. Arch. ROBERTO ROGGI Ordine Architetti Prov. RM n° 10554					
VISTO: IL RESP. DEL PROCEDIMENTO Dott. Ing. ANTONIO SCALAMANDRE*					
PROTOCOLLO		DATA		RESPONSABILI DI SERVIZI INGEGNERIA Dott. Ing. Fulvio Maria Soccodato - Territorio Dott. Ing. Alessandro Micheli - Geotecnica e Impianti Dott. Ing. Achille Devitofranceschi - Opere Civili Geom. Fabio Quondam - Computi e capitolati Dott. Geol. Serena Magetta	

VALUTAZIONE DI INCIDENZA

CARTA DEGLI HABITAT - TAV. 1/4

CODICE PROGETTO PROGETTO: DPCA09 D 1401		NOME FILE DPCA09_D_1401_T00_IAS0_AMB_CT14_A.DWG		REVISIONE A	SCALA: 1:5.000
C		B		A	
A	EMISSIONE	Febbraio 2015	Ing. A. Corcelli	Ing. G. Beretta	Ing. Soccodato
REV.	DESCRIZIONE	DATA	REDATTO	VERIFICATO	APPROVATO



SCALA 1:5000