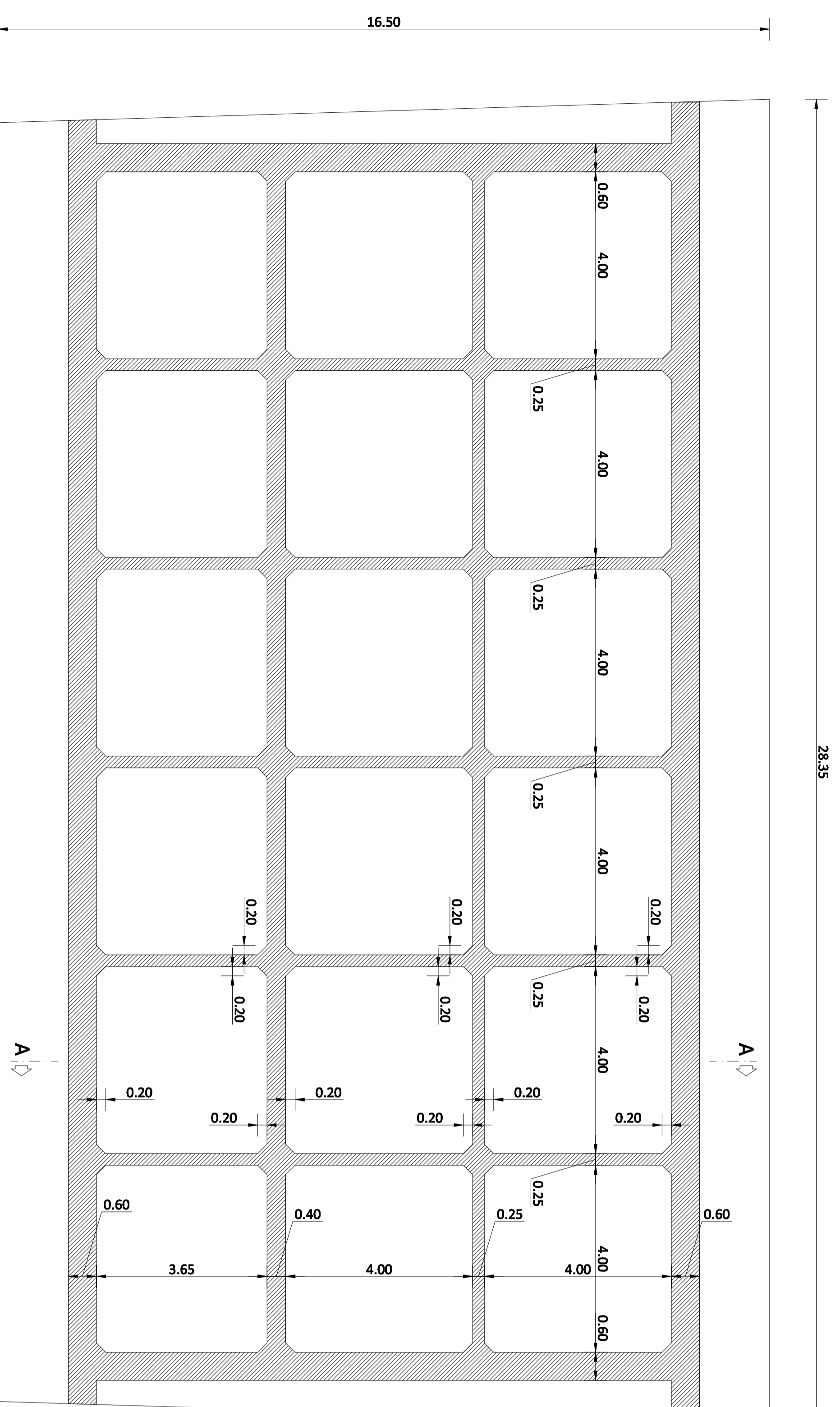
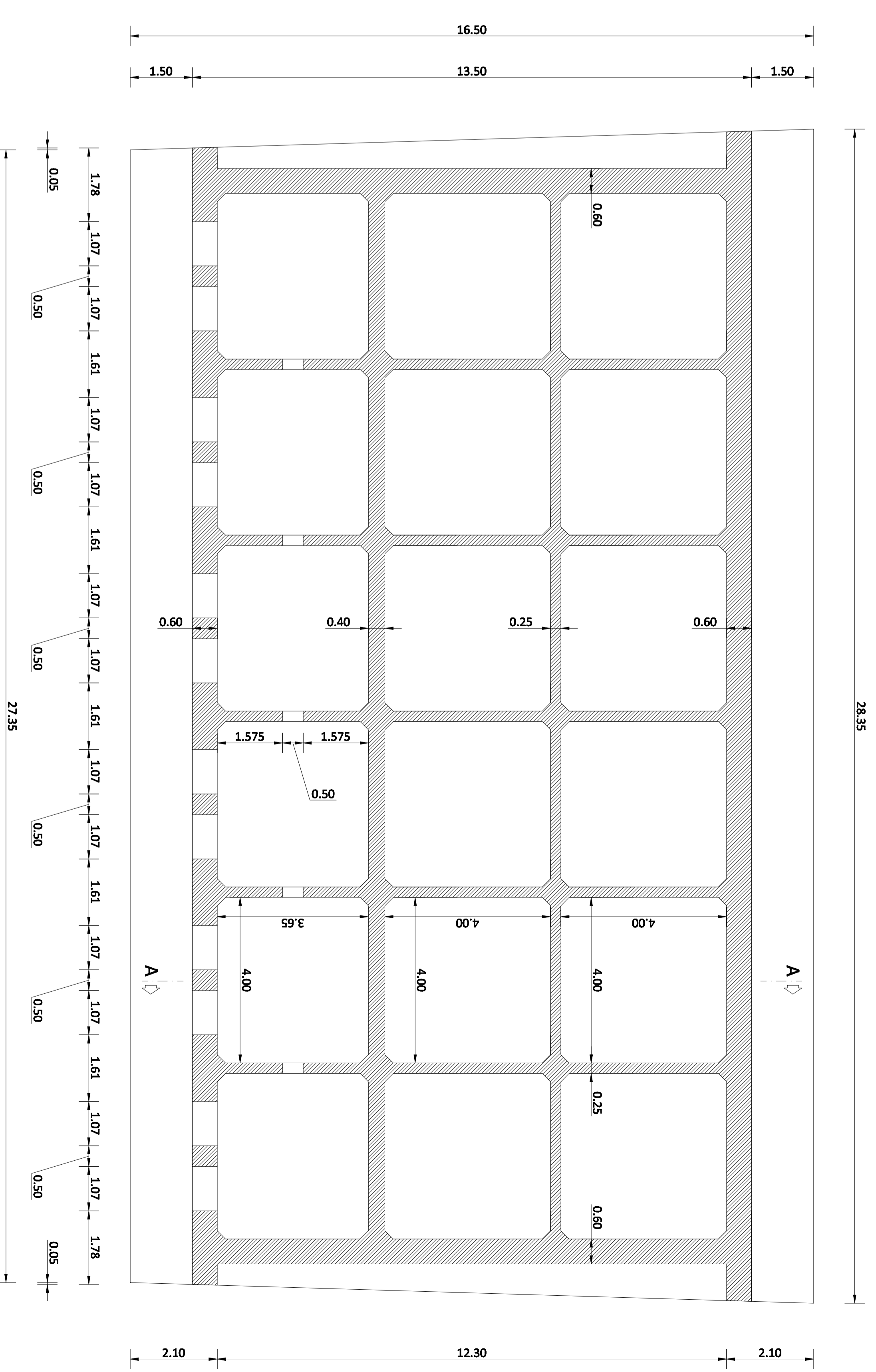


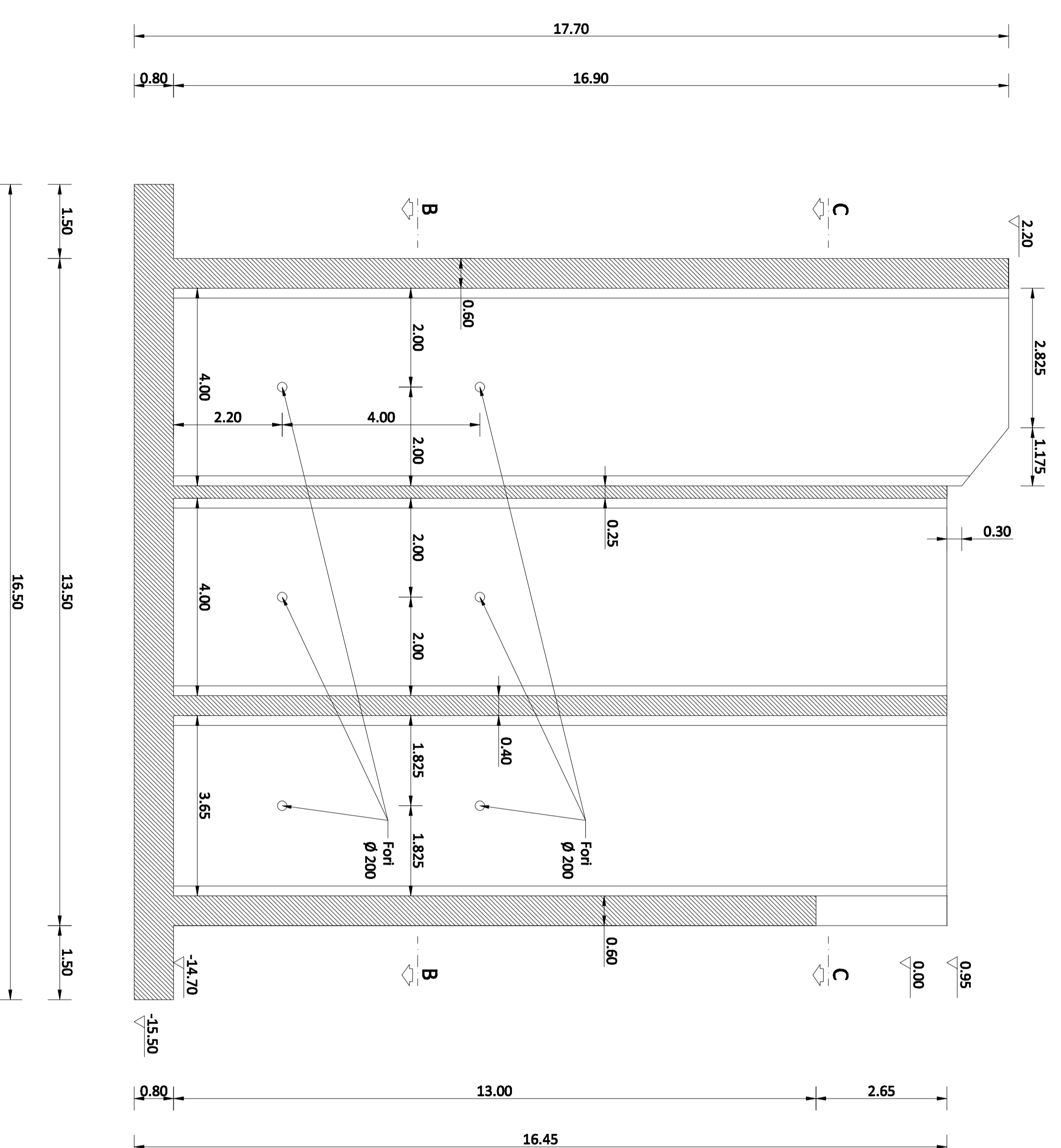
### SEZIONE ORIZZONTALE B-B



### SEZIONE ORIZZONTALE C-C



### SEZIONE VERTICALE A-A



### NOTE

- SOVRAPPOSIZIONE PER ARMATURE 50 VOLTE IL DIAMETRO  
- COPRIFERRO cm 5,5

### MATERIALI

#### - CALCESTRUZZO

1. CEMENTO TIPO IV UNI EN 197 E UNI 10555: 1997

2. CLASSE DI RESISTENZA: C30/37

3. CLASSE DI ESPOSIZIONE: XS3

4. CLASSE DI CONSISTENZA: S5

5. MINIMO DOSAGGIO DI CEMENTO: 360kg/m<sup>3</sup>

6. MASSIMO RAPPORTO q/c: 0,45

7. AGGREGATI con attestato di conformità CE secondo UNI EN 12520:2003 e conformi alla UNI 9520: 2005

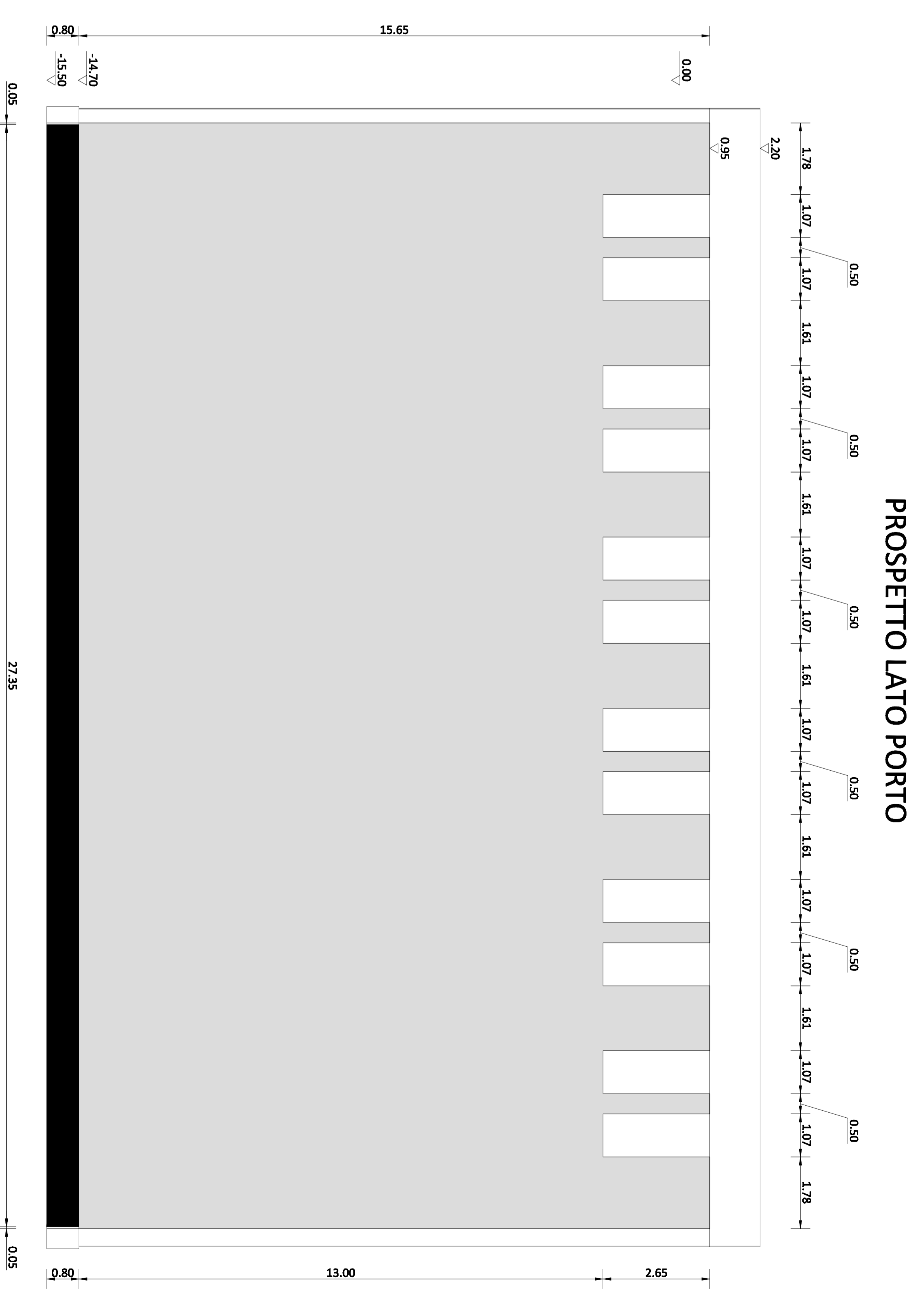
8. DIAMETRO MASSIMO AGGREGATO: 20mm

#### - ACCIAIO D'ARMATURA Per C.A.

1. CLASSE: B45C

2. TUTTI I FERMI, SIA ORIZZONTALI CHE VERTICALI, CHE RISULTANO POSIZIONATI, INTERAMENTE O PARZIALMENTE, AD UNA QUOTA AL DI SOPRA DI -2,50 m SUL LIVELLO MEDIO MARE DOVRANNO ESSERE DEL TIPO BRISCCO ZINCATI A CALDO PER L'INTERA LUNGHEZZA DELLA BARRA

3. ZINCATURA A CALDO IN CONFORMITÀ ALLE NORME UNI EN ISO 1461 (spessore minimo investimento 70 micron)



### PROGETTO DEFINITIVO

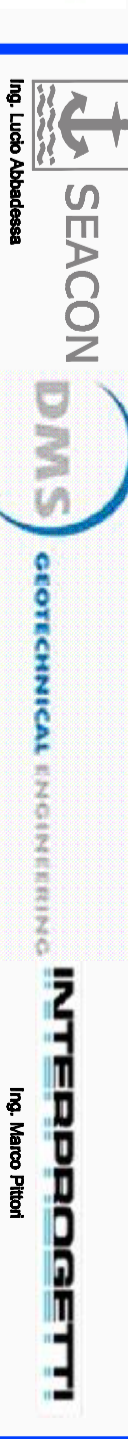
**T13 - CARPENTERIA CASSONE TIPO 3 - PROLUNGAMENTO DELL'ANTENNALE DI PONENTE**

Scala 1:100



HUB Portuale di Porto Torres - Prolungamento dell'antenna di ponente e raseccazione banchina agli fondali 1° e 2° stralzo

Raggruppamento Temporaneo di Progettisti



Responsabile dell'ingegnerazione fra le varie prestazioni specialistiche: Ing. Marco Piloni