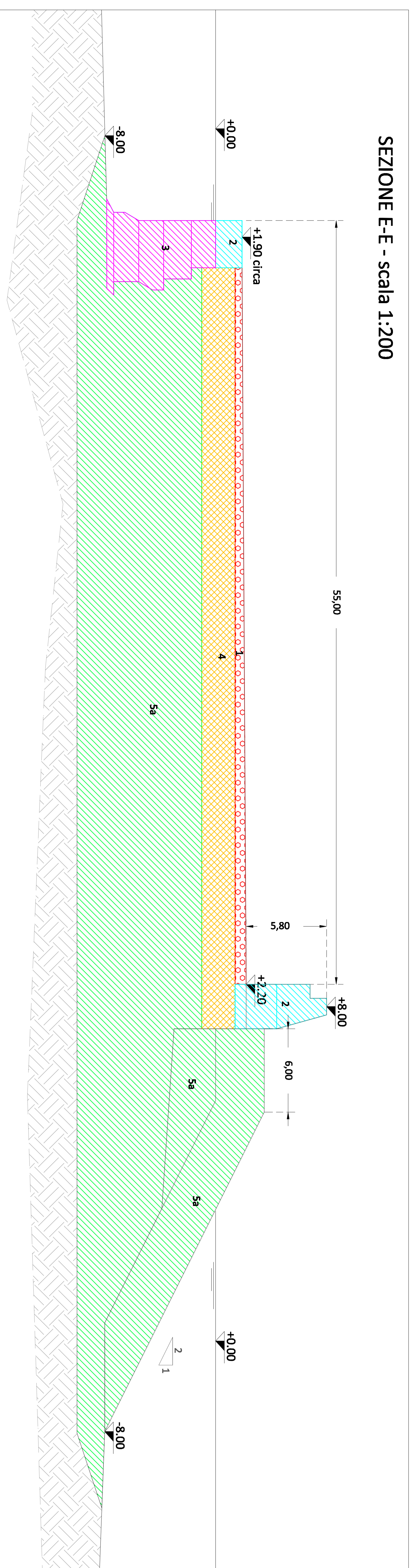
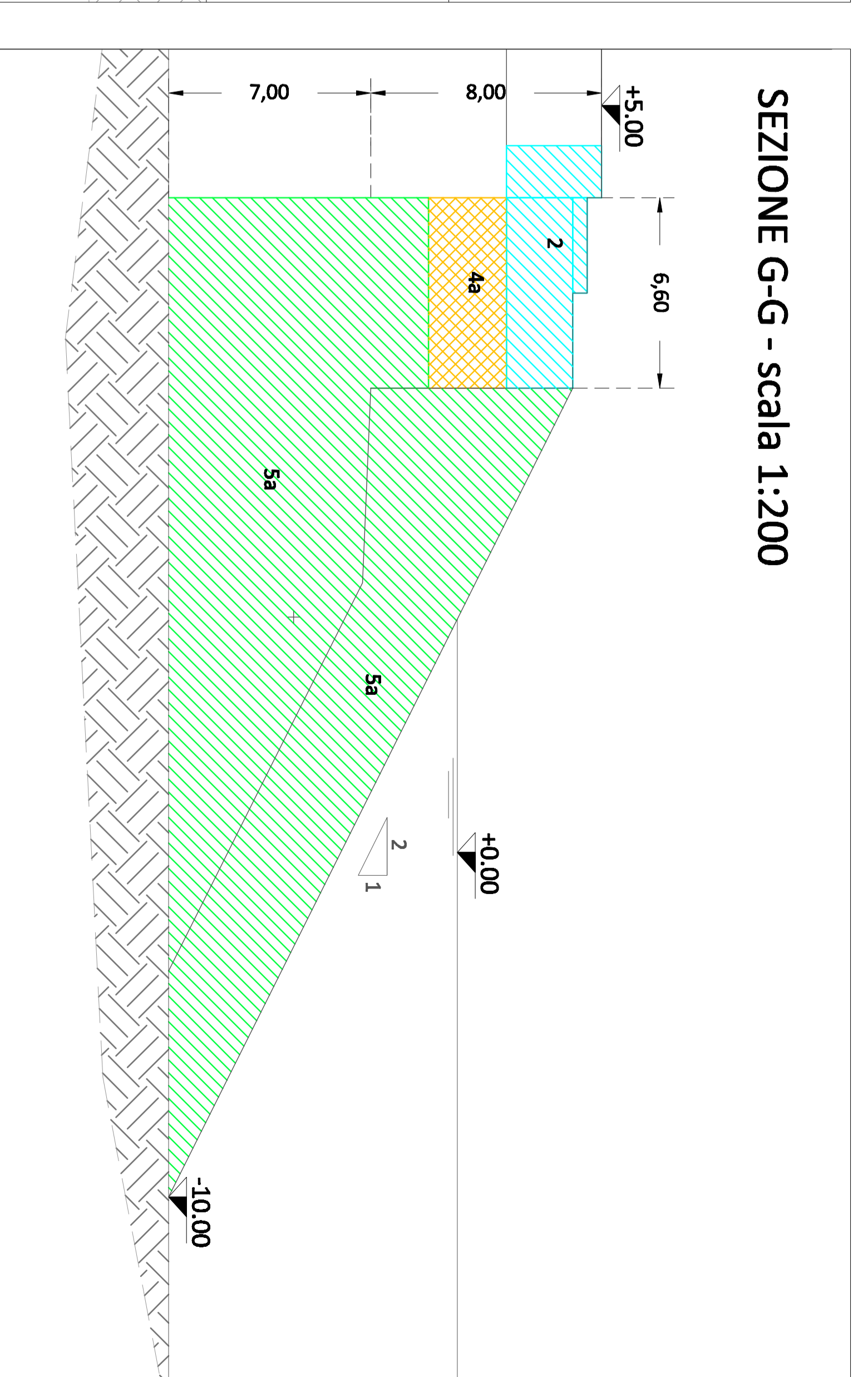


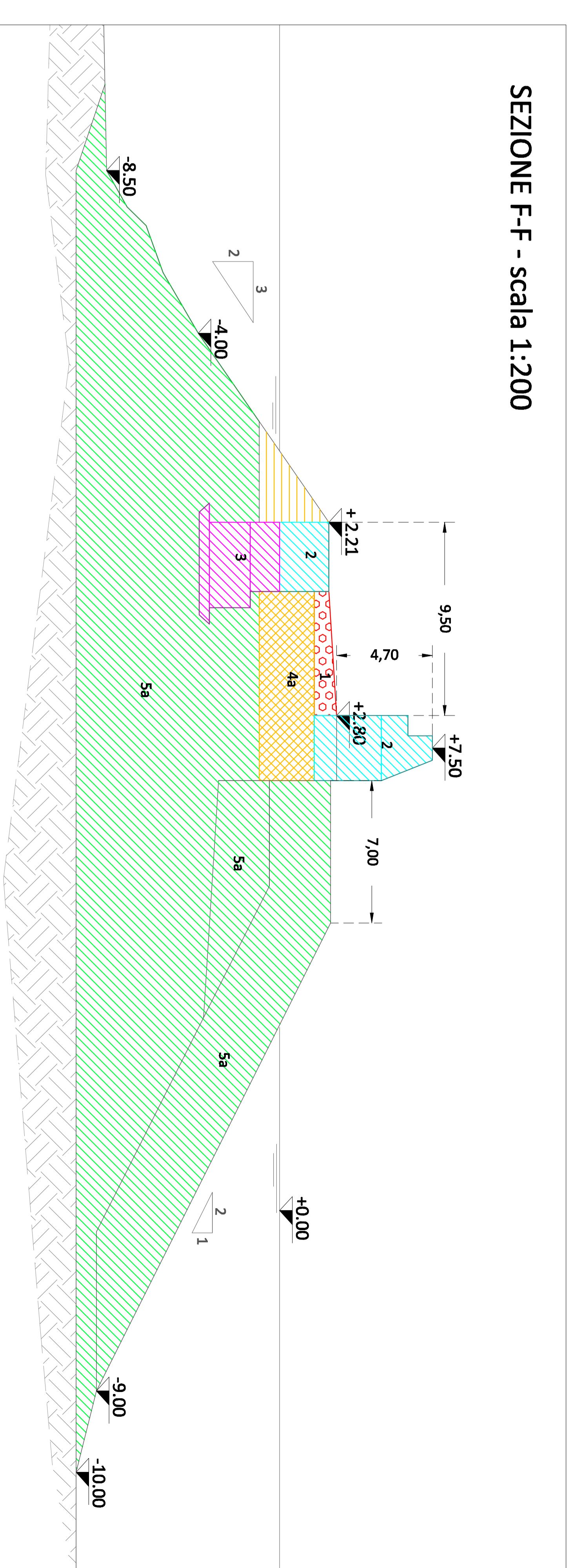
SEZIONE E-E - scala 1:200



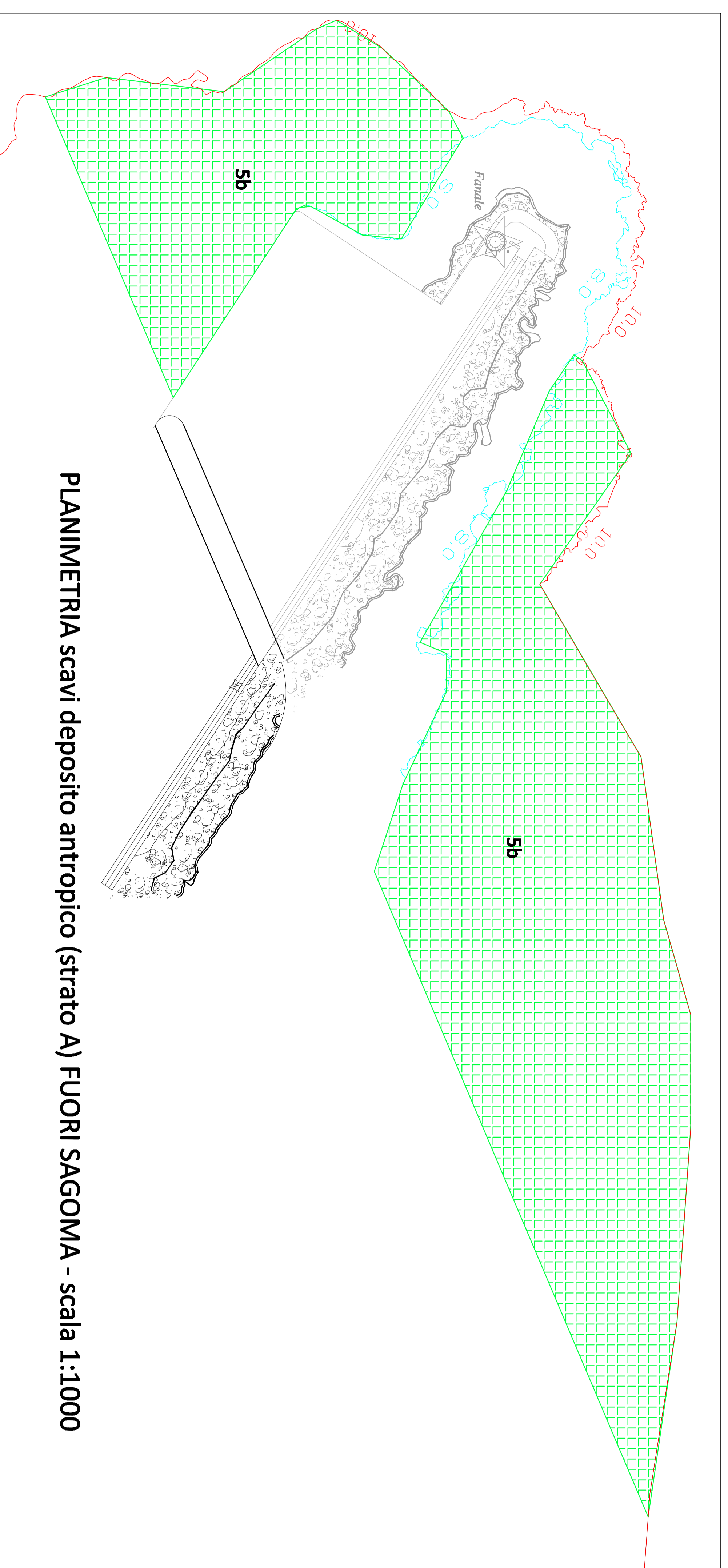
SEZIONE G-G - scala 1:200



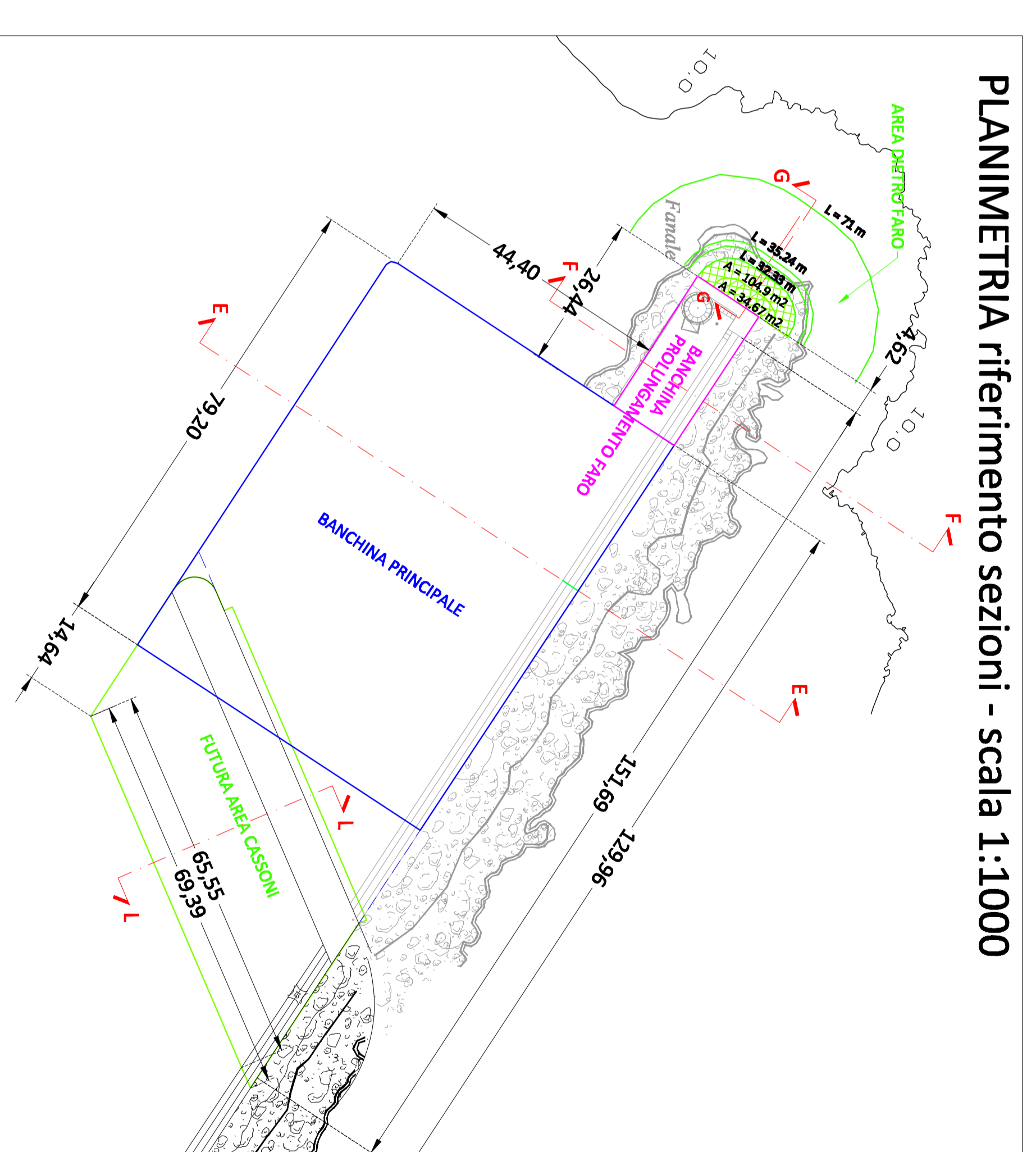
SEZIONE F-F - scala 1:200



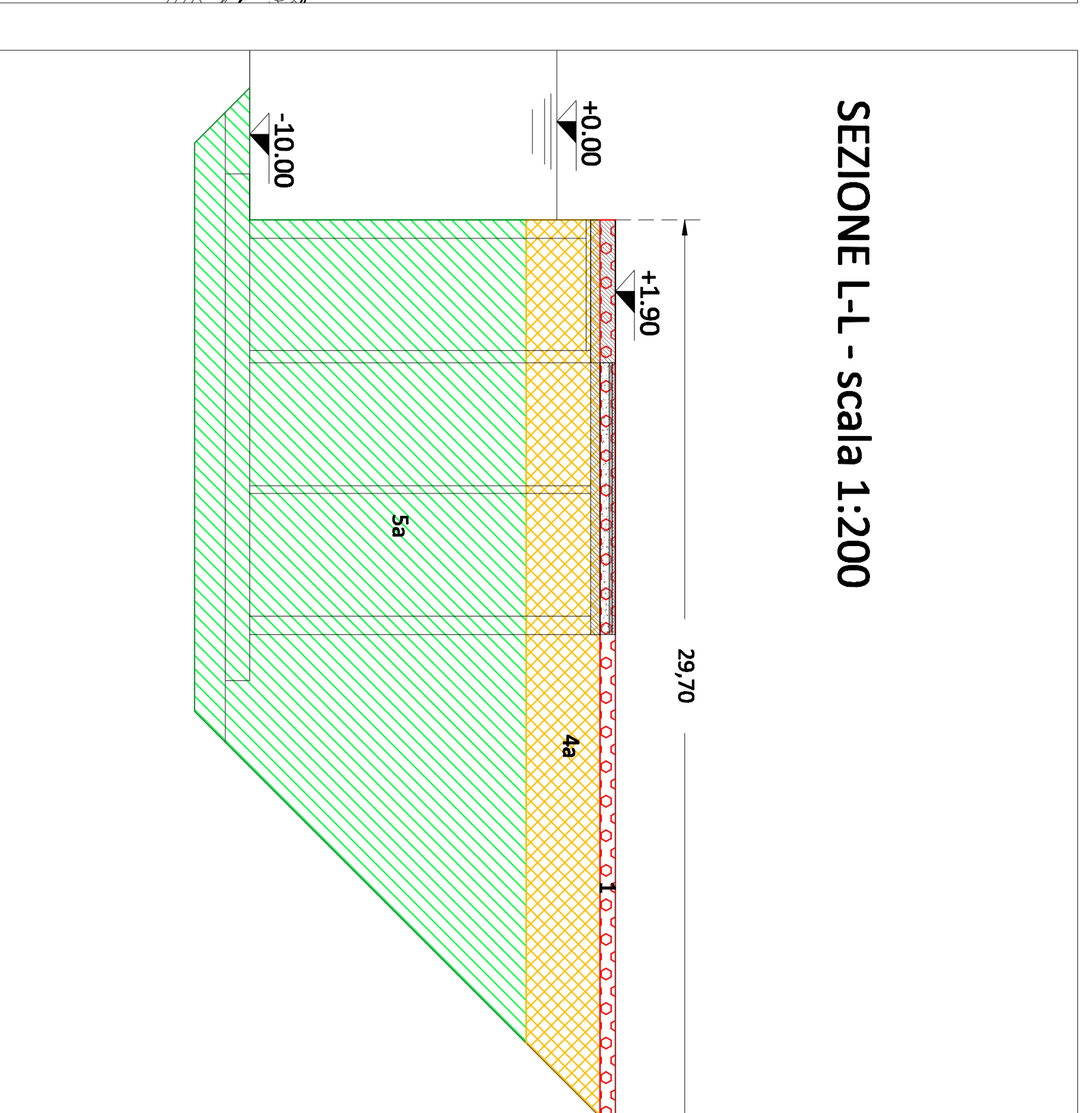
PLANIMETRIA scavi deposito antropico (strato A) FUORI SAGOMA - scala 1:1000



PLANIMETRIA riferimento sezioni - scala 1:1000



SEZIONE L-L - scala 1:200



LEGENDA		VOLUME in m <sup>3</sup>	
1	Demolizione pavimentazione stradale	3804,69	
2	Demolizione ds fuori acqua	4120,15	
3	Demolizione ds subacqueo	5296,43	
4	Scavi fino alla quota - 1 m s.l.m.	17077,00	
5	a	Salpamenti	107088,47
	b	Salpamenti deposito antropico (strato A) FUORI SAGOMA	17872,00

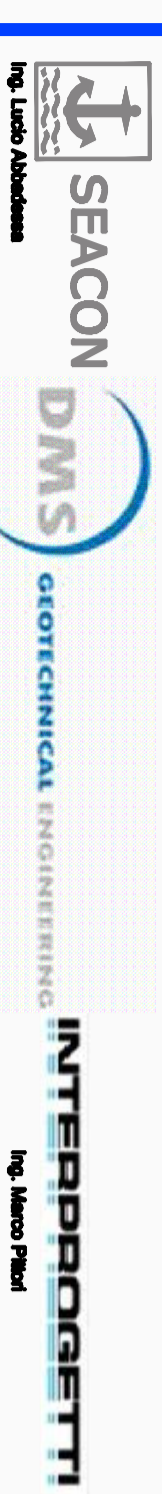
PROGETTO DEFINITIVO

T 23 - SEZIONI DI COMPUTO - RESEGAZIONE BANCHINA ALTI FONDALI



HUB Portale di Porto Torres - Prolungamento dell'antemurale di ponente e resecazione banchina alti fondali 1° e 2° stralcio

Raggruppamento Temporaneo di Progettisti



Responsabile dell'integrazione tra le varie prestazioni specialistiche: Ing. Marco Piboni

