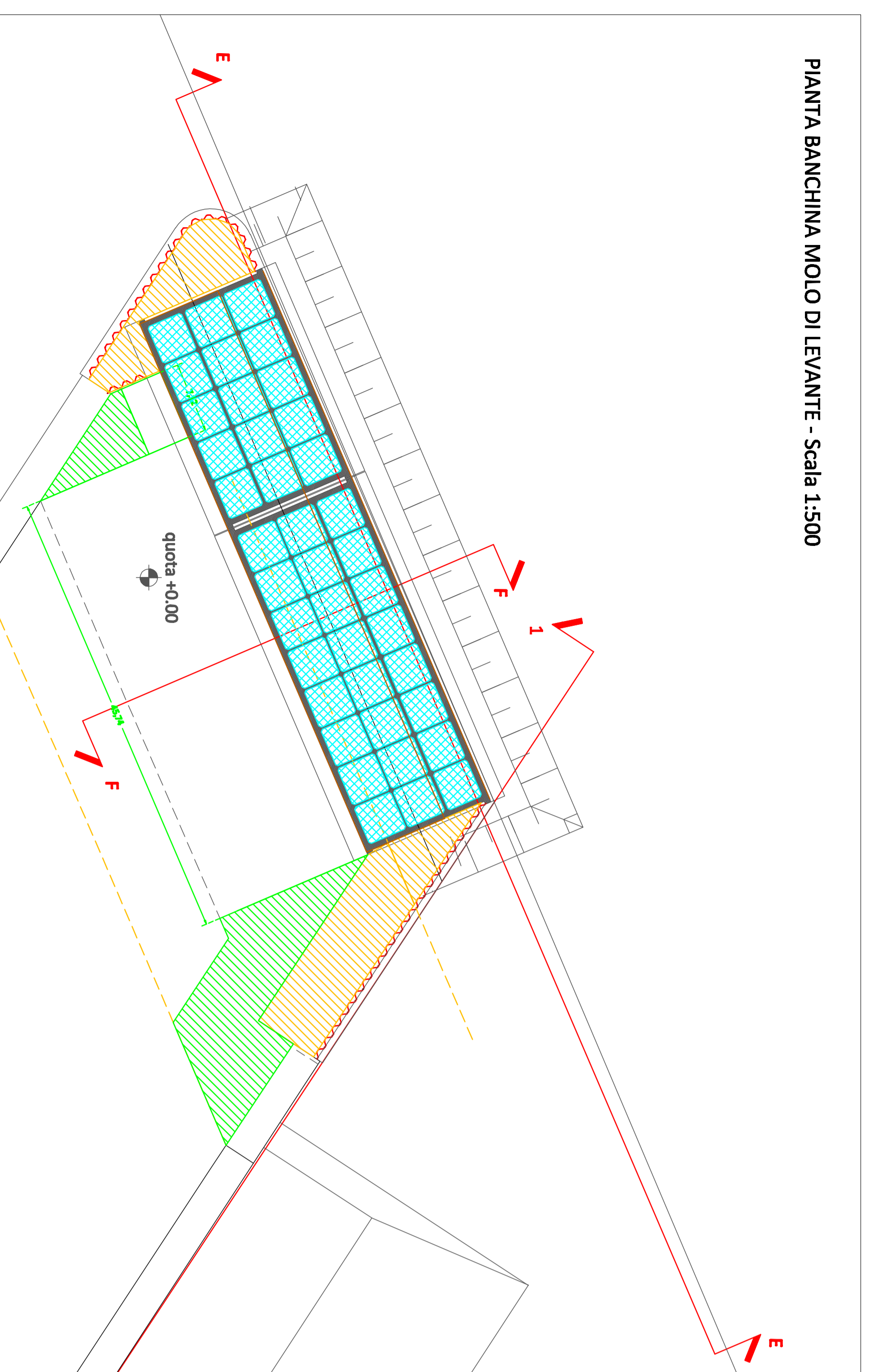
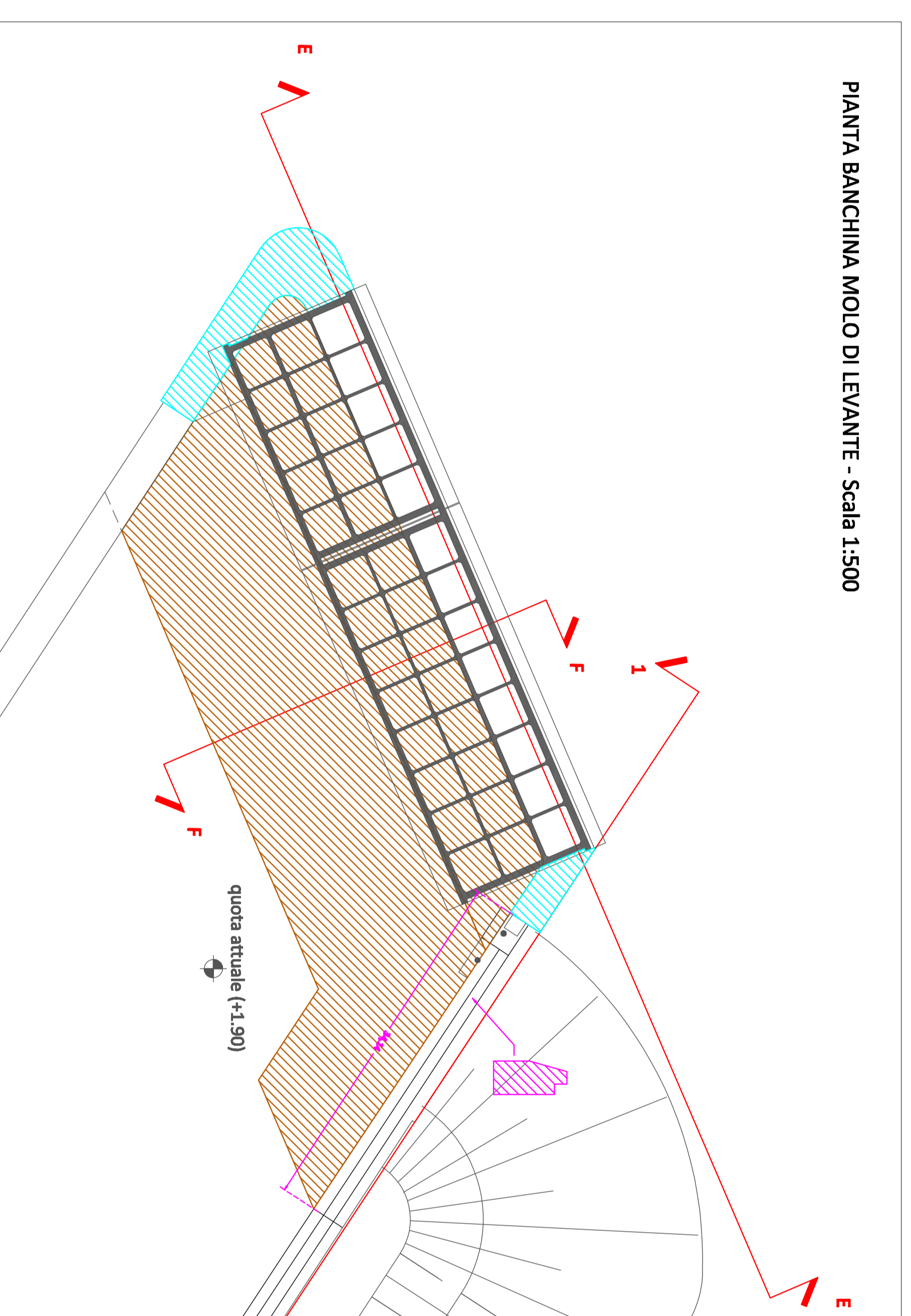


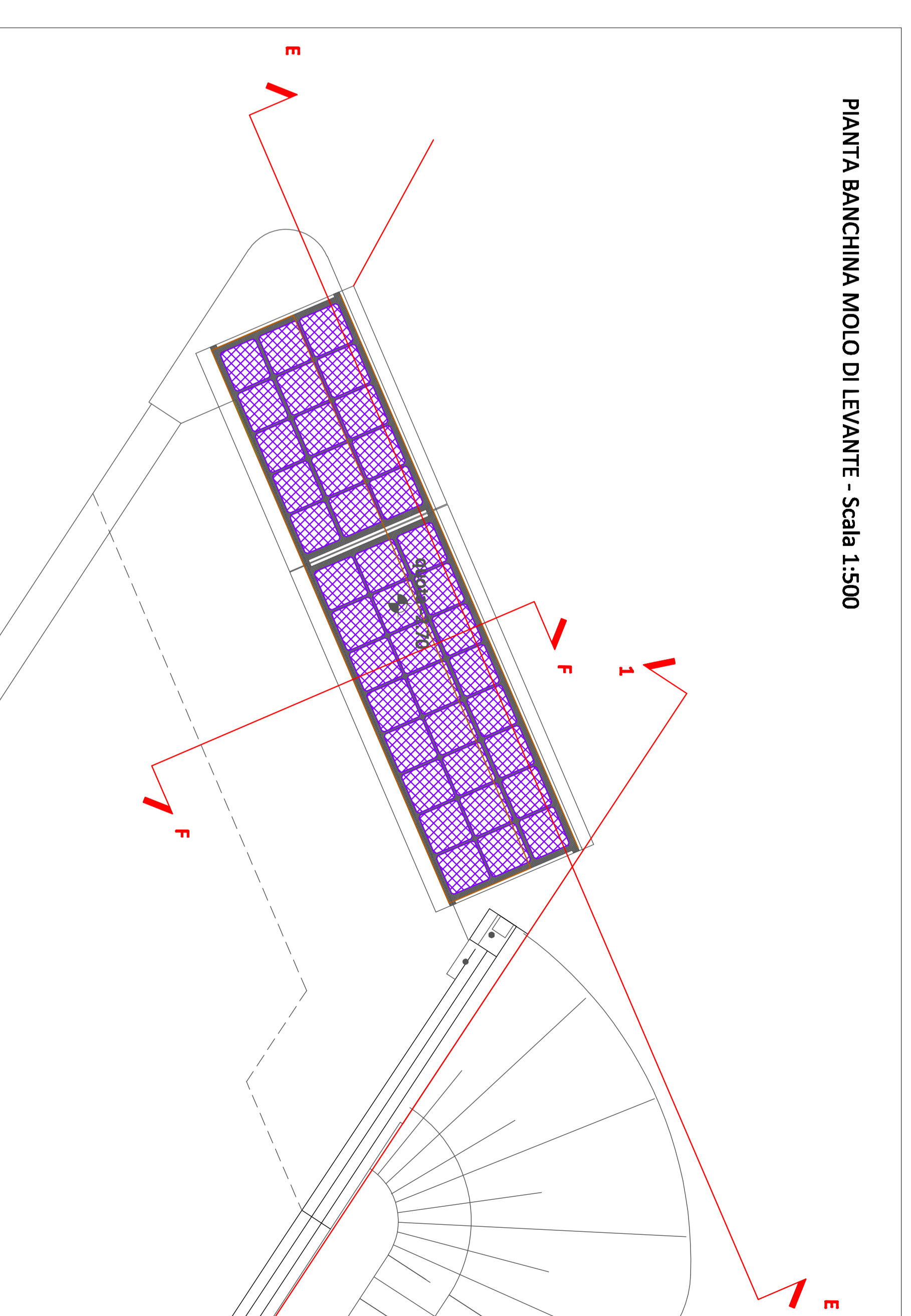
PIANTA BANCHINA MOLO DI LEVANTE - Scala 1:500



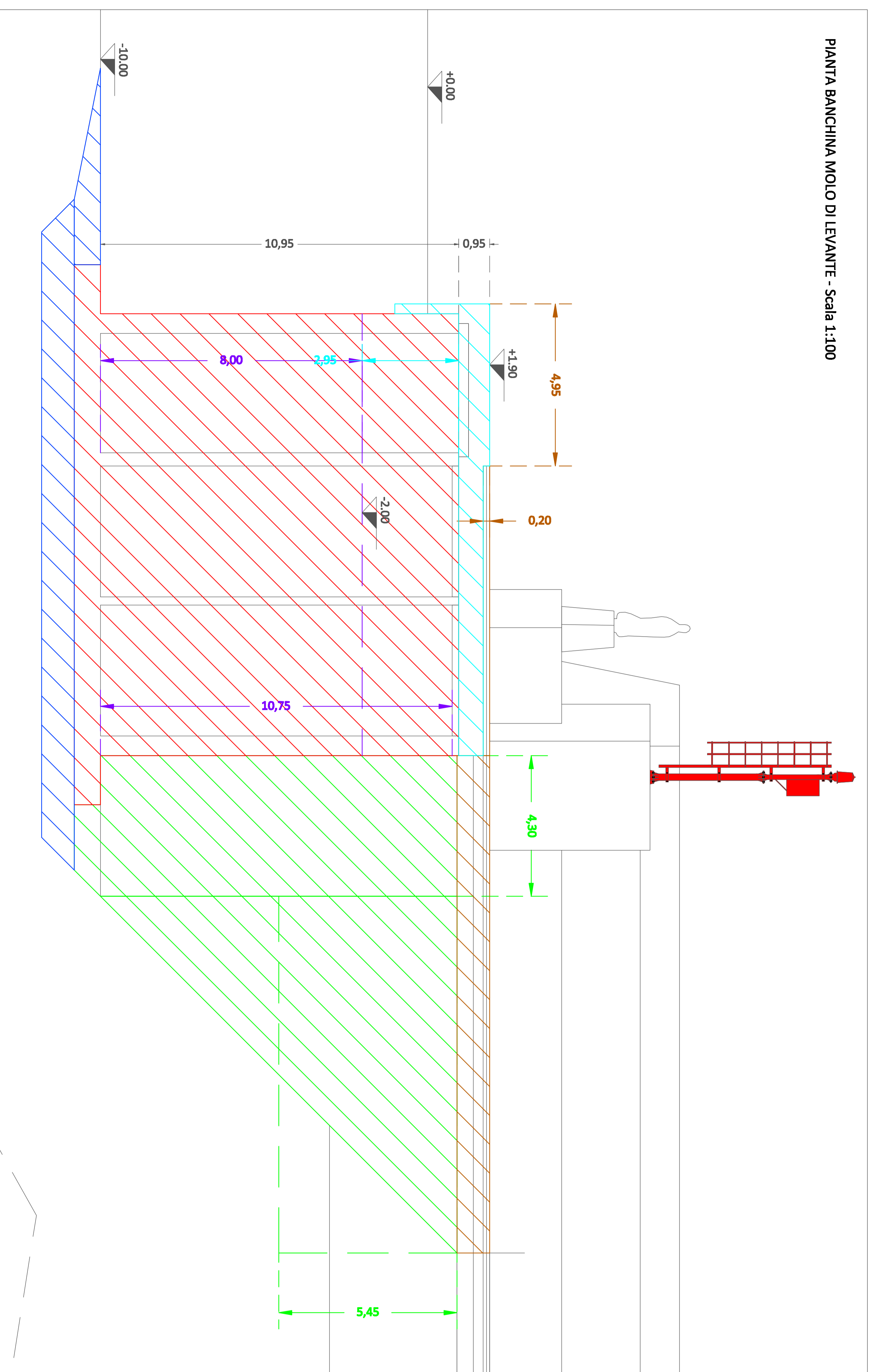
PIANTA BANCHINA MOLO DI LEVANTE - Scala 1:500



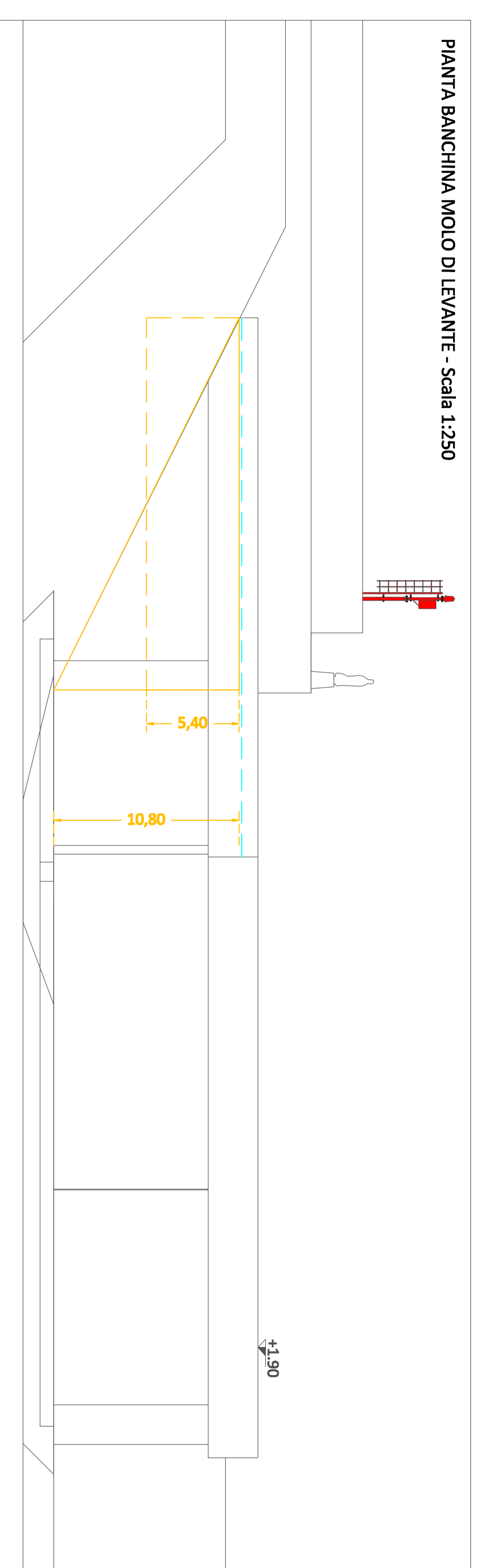
PIANTA BANCHINA MOLO DI LEVANTE - Scala 1:500



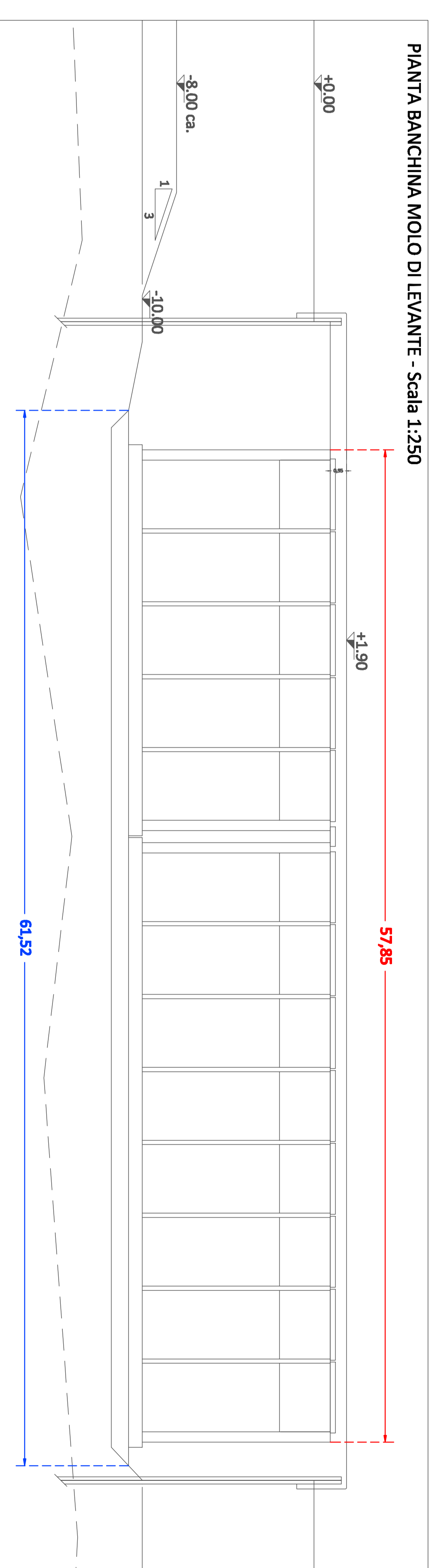
PIANTA BANCHINA MOLO DI LEVANTE - Scala 1:100



PIANTA BANCHINA MOLO DI LEVANTE - Scala 1:250



PIANTA BANCHINA MOLO DI LEVANTE - Scala 1:250



PROGETTO DEFINITIVO

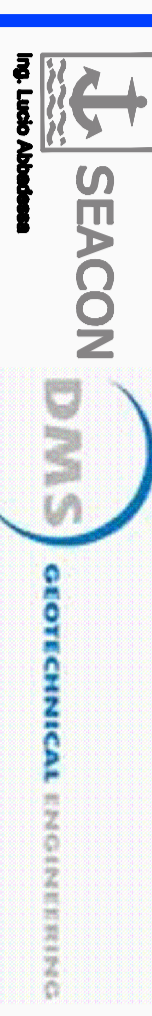
T 24 - SEZIONI COMPUTO - MOLO LEVANTE

Scala: varie



HUB Portuale di Porto Torres - Prolungamento dell'armatale di portante e reseccazione banchina alti fondali 1° e 2° stralcio

Raggruppamento Temporaneo di Progettisti



Responsabile dell'integrazione tra le varie prestazioni specialistiche: Ing. Marco Pironi

Materiali per COSTRUZIONE NUOVA TESTATA MOLO DI LEVANTE									
Palancole	m ²	63,03	18,00	1134,54	1134,54				
Tiranti	m	100,00		100,00	100,00				
Calcestruzzo idrofilo	m ³	34,49	10,80	372,49	372,49				
	m ³	60,93	5,40	329,02	329,02				
	m ³	89,07	10,95	975,32	1676,83				
Riempimento tergo cassoni	m ³	47,00		4995,16					
	m ³	203,68	5,40	1099,87					
	m ³	48,79	7,12	347,38					
	m ³	46,47	5,45	253,26	6695,68				
Cassoni (vuoto per pieno)	m ³	161,03		9315,59	9315,59				
Imbasamento cassoni	m ³	57,85		1386,50	1386,50				
Riempimento cassoni con ds	m ³	61,52		22,70					
	m ³	413,92	2,95	1221,06					
	m ³	188,76	2,95	556,84	1777,91				
Riempimento con materiale arido	m ³	11,93	8,00	1510,08	4821,44				
	m ³	104,91	0,95	690,15					
	m ³	26,35	0,95	24,94	814,75				
Pavimentazione stradale - fondazione in misto stabilizzato	m ³	1114,84	0,50	557,42	557,42				
Pavimentazione stradale - fondazione in misto cementato	m ³	1114,84	0,30	334,45	334,45				
Pavimentazione stradale - strato di base	m ³	1114,84	0,10	111,48					
	m ³	527,08	0,10	52,71	164,19				
Pavimentazione stradale - binder	m ³	1114,84	0,10	111,48					
	m ³	527,08	0,10	52,71	164,19				
Muro paraoride	m ³	34,14		667,78	667,78				
Caseforme muro paraoride	m ²	514,63		514,63	514,63				
Fanale				1,00	1,00				
Riposizionamento madonnina				1,00	1,00				