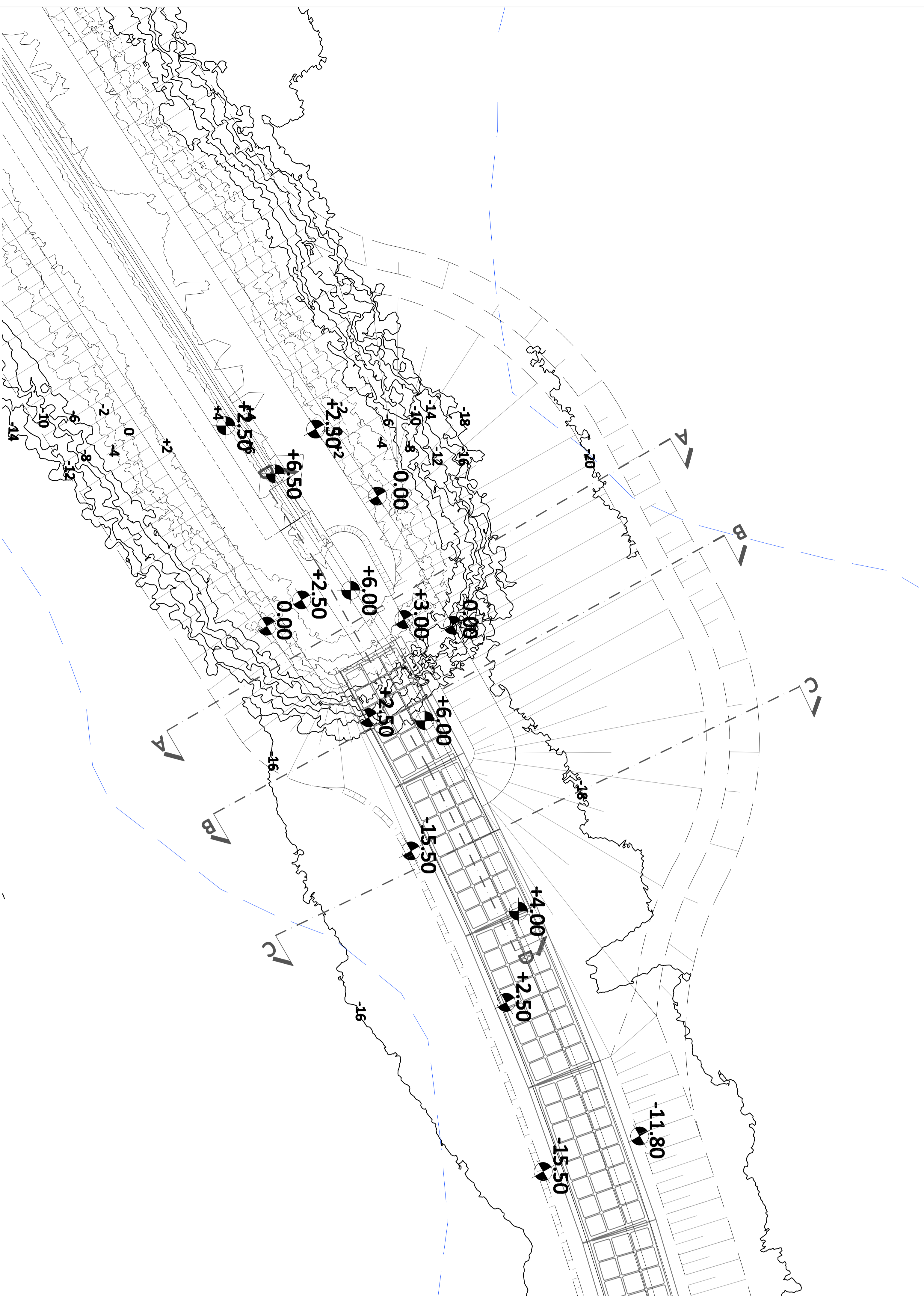
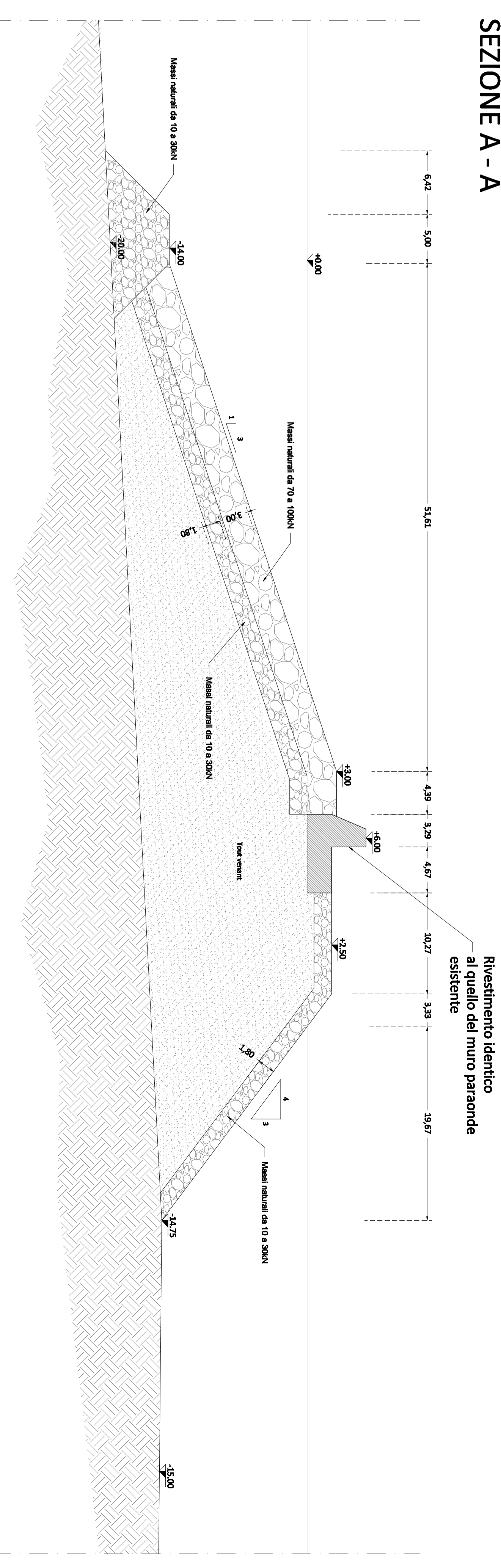


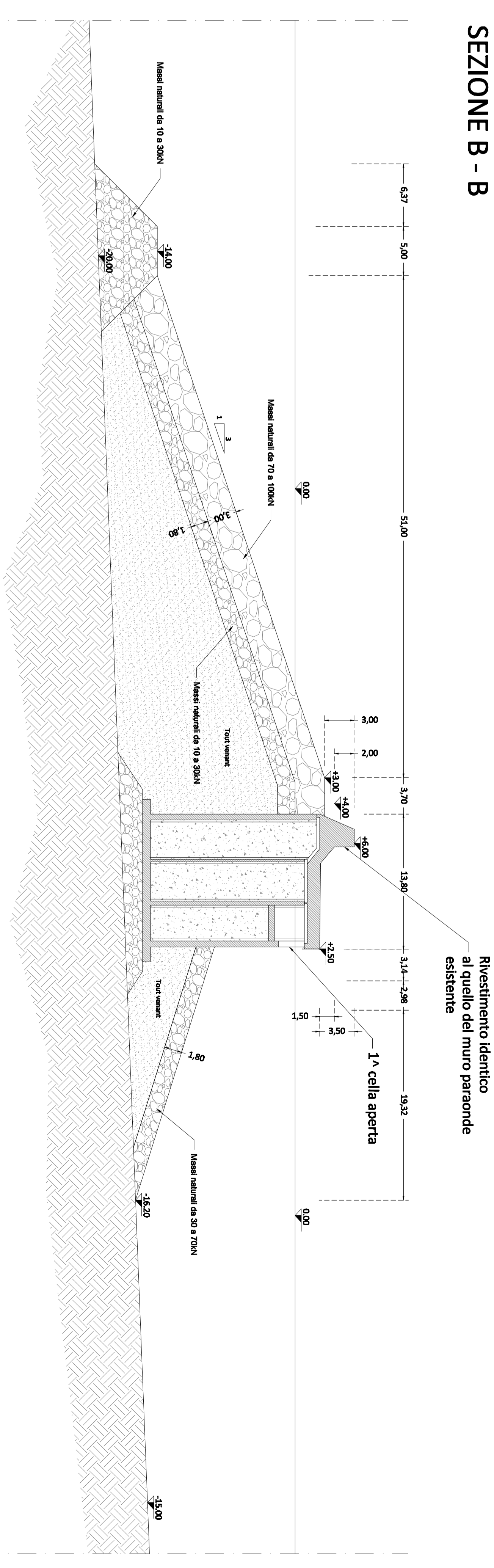
PLANIMETRIA DI RIFERIMENTO DELLE SEZIONI



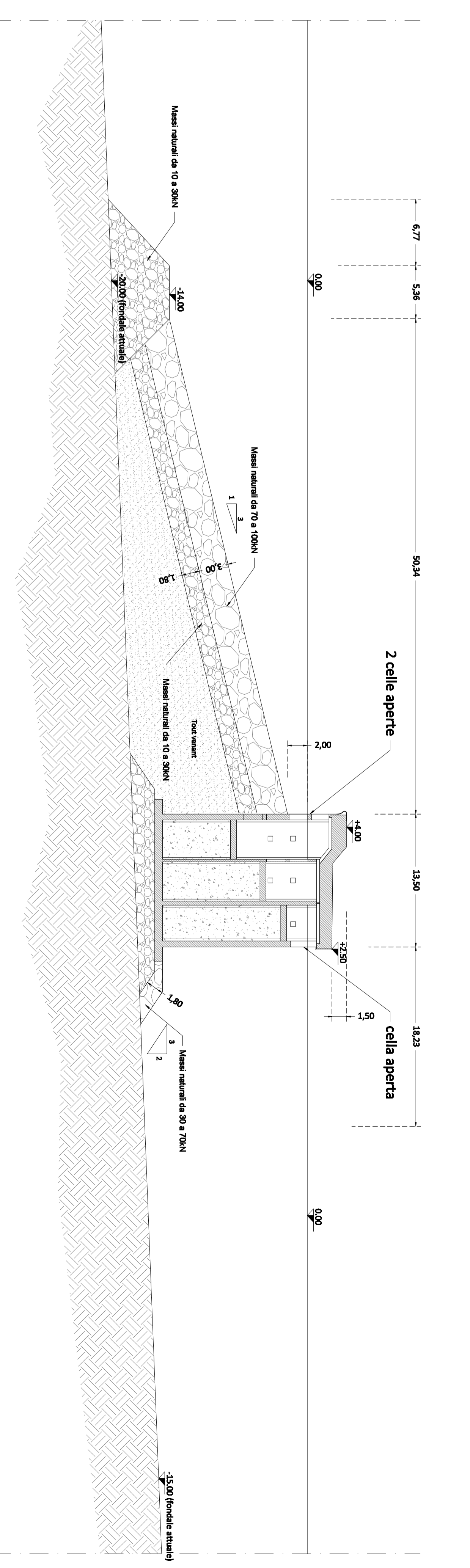
SEZIONE A - A



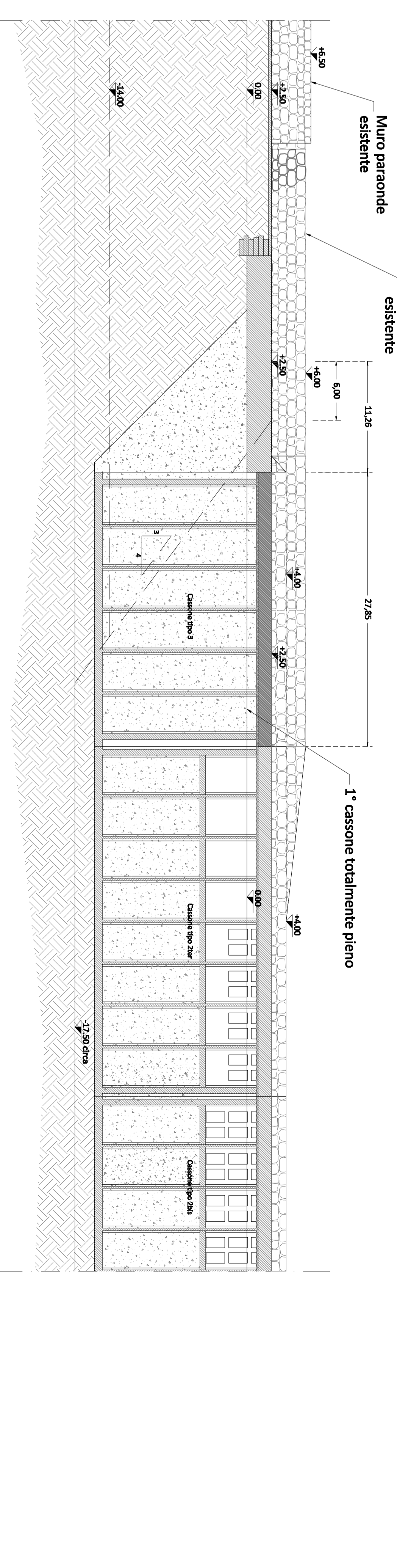
SEZIONE B - B



SEZIONE C - C



SEZIONE D - D



PROGETTO DEFINITIVO

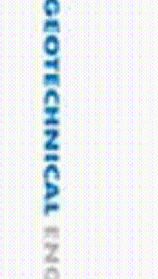
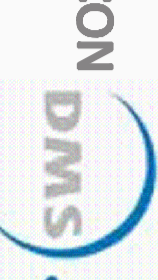
T7 - SEZIONI TIPO - PROLUNGAMENTO DELL'ANTEMURALE DI PONENTE - SOGLIERA DI RADICAMENTO

Scala 1:400



HUB Portale di Porto Torres - Prolungamento dell'antemurale di ponente e reseccione banchina alti fondali 1° e 2° staglio

Raggruppamento Temporaneo di Progettisti



Responsabile dell'integrazione tra le varie prestazioni specialistiche: Ing. Marco Pironi