



ANAS S.p.A.



Commissario Governativo Delegato  
OPCM n. 3869 del 23 aprile 2010  
OPCM n. 3895 del 20/8/2010



REGIONE SARDEGNA

**O.P.C.M. n. 3869 del 23/04/2010.** Disposizioni urgenti di protezione civile per fronteggiare l'emergenza determinatasi nel settore del traffico e della mobilità nelle province di Sassari ed Olbia- Tempio, in relazione alla strada statale Sassari - Olbia

**SOGGETTO ATTUATORE ANAS S.p.A.**

**ADEGUAMENTO AL TIPO B (4 CORSIE) DELL'ITINERARIO  
SASSARI-OLBIA  
LOTTO 2**

**PROGETTO ESECUTIVO**

**ELABORATI GENERALI  
OTTEMPERANZA ALLE PRESCRIZIONI  
QUADERNO FOTOSIMULAZIONI E FOTOINSERIMENTI**

RIFERIMENTO ELABORATO

CODICE PROGETTO			CODICE ELABORATO				
1° livello	2°liv.	3° livello	1° livello	2° livello	3° livello	4° livello	5°liv.
D P C A 0 3	E	1 0 0 2	T 0 0	E G 0 0	G E N	F 0 0 1	A

REVISIONI	REV	DATA	DESCRIZIONE	REDATTO	CONTROLLATO	APPROVATO
	A	Apr. 2014	EMISSIONE	C.STRUSI	F.GRAZIANO	R.SOLMONA

SCALA: -

DATA: Apr.2014

Imprese - A.T.I.:

MANDATARIA MANDANTE



MANDANTE



Il Responsabile del Procedimento:

Ing. Luigi Silletta

Progettisti indicati - A.T.P.:

MANDATARIA



MANDANTE



MANDANTE



Il Progettista

Il Geologo

Impresa – A.T.I.:

Mandataria



Mandante



Mandante



Progettisti indicati – A.T.P.:

Mandataria



Mandante

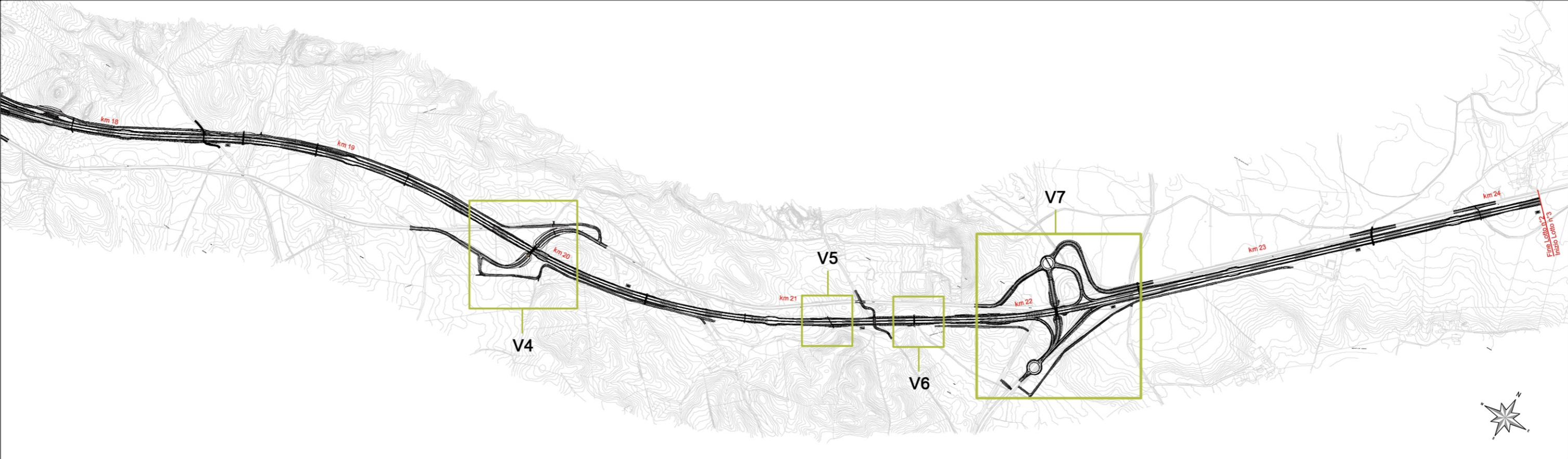
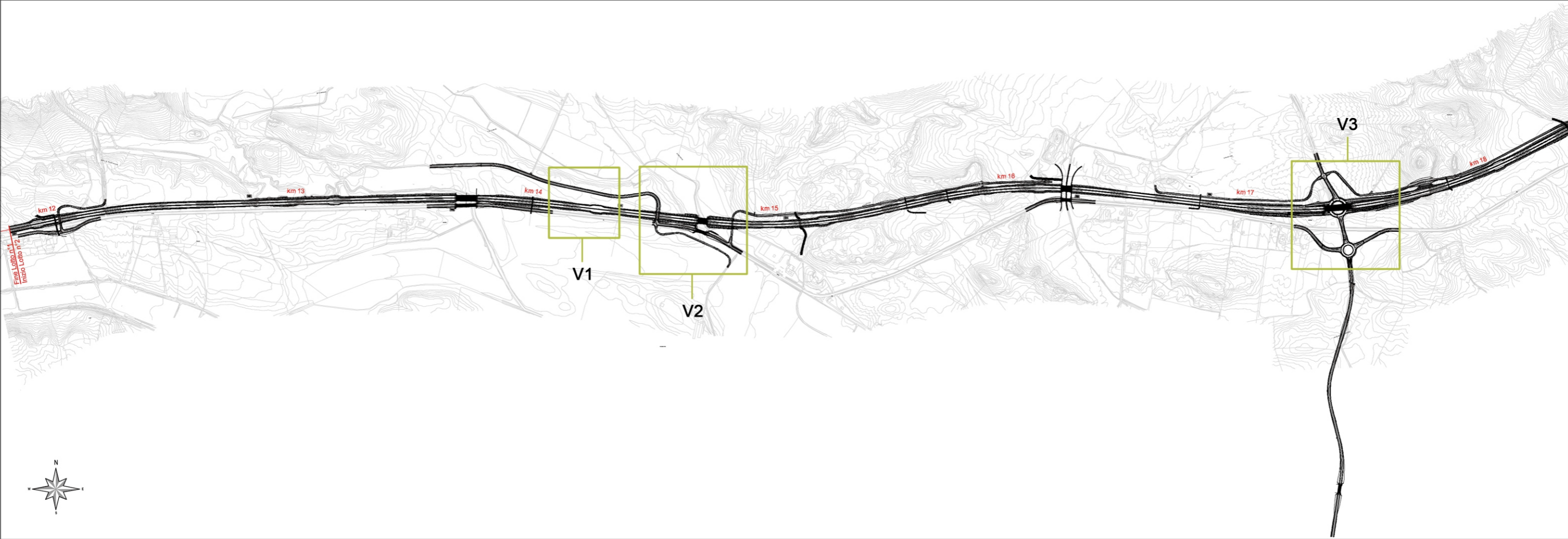


Mandante



## Quaderno fotosimulazioni e fotoinserimenti

						N° PROGETTO: <b>013.13</b>
						<b>ELABORATO:</b> 1.4.19 Quaderno fotosimulazioni e fotoinserimenti
EMISSIONE	A	Apr. 2014	C.Strusi	F.Graziano	R.Solmona	
descrizione	revisione	data	redatto	controllato	approvato	

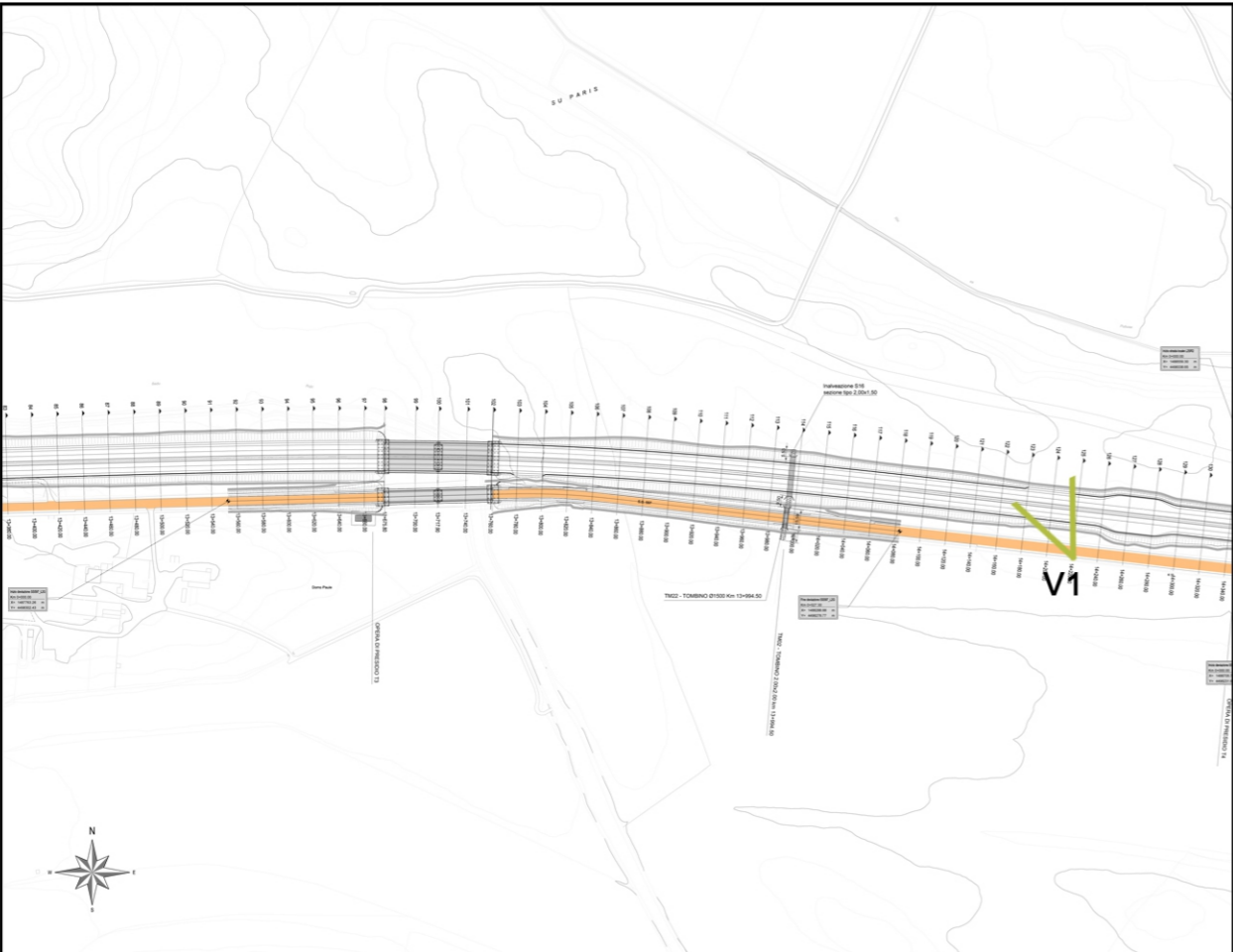




ANTE OPERAM



POST OPERAM

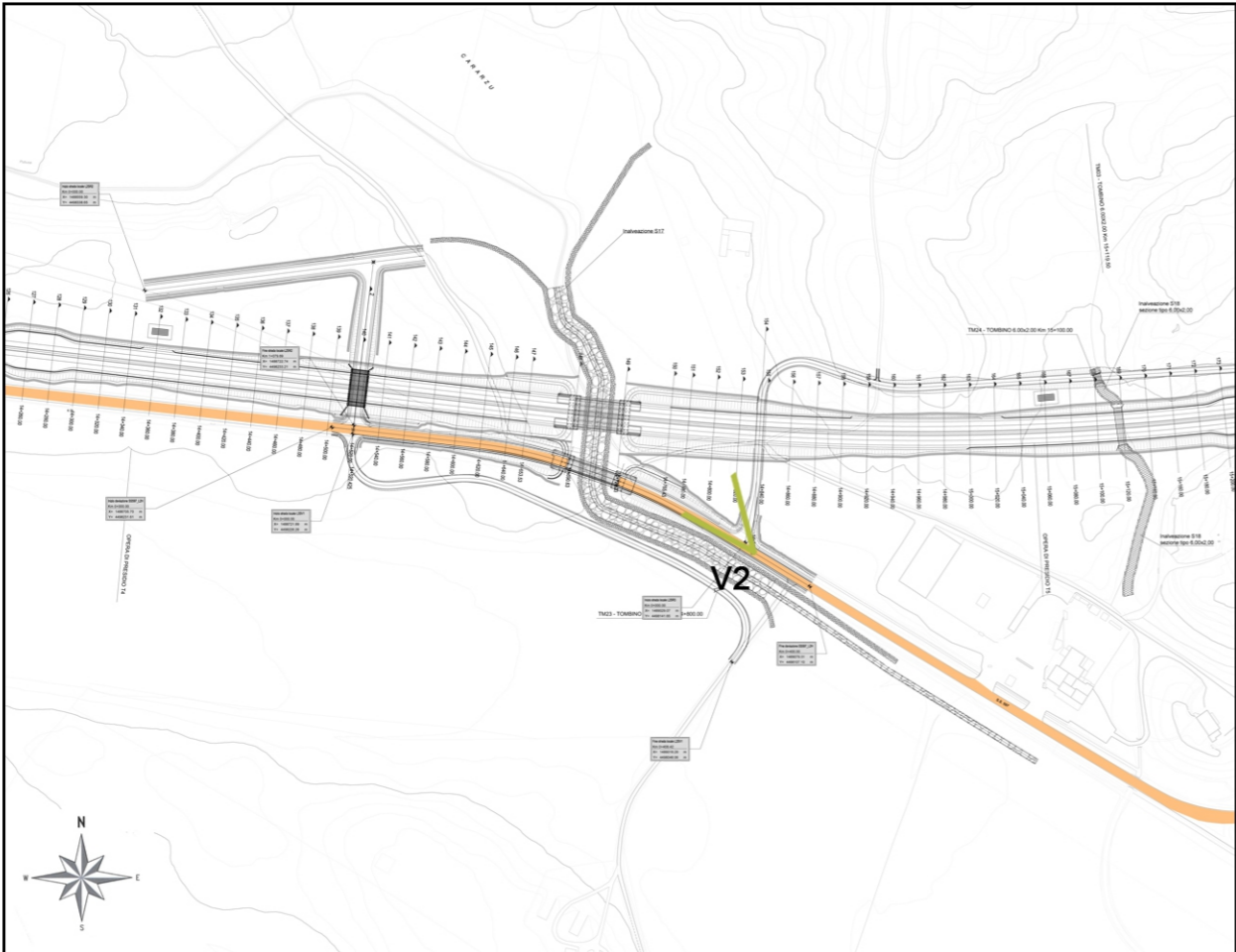




ANTE OPERAM



POST OPERAM

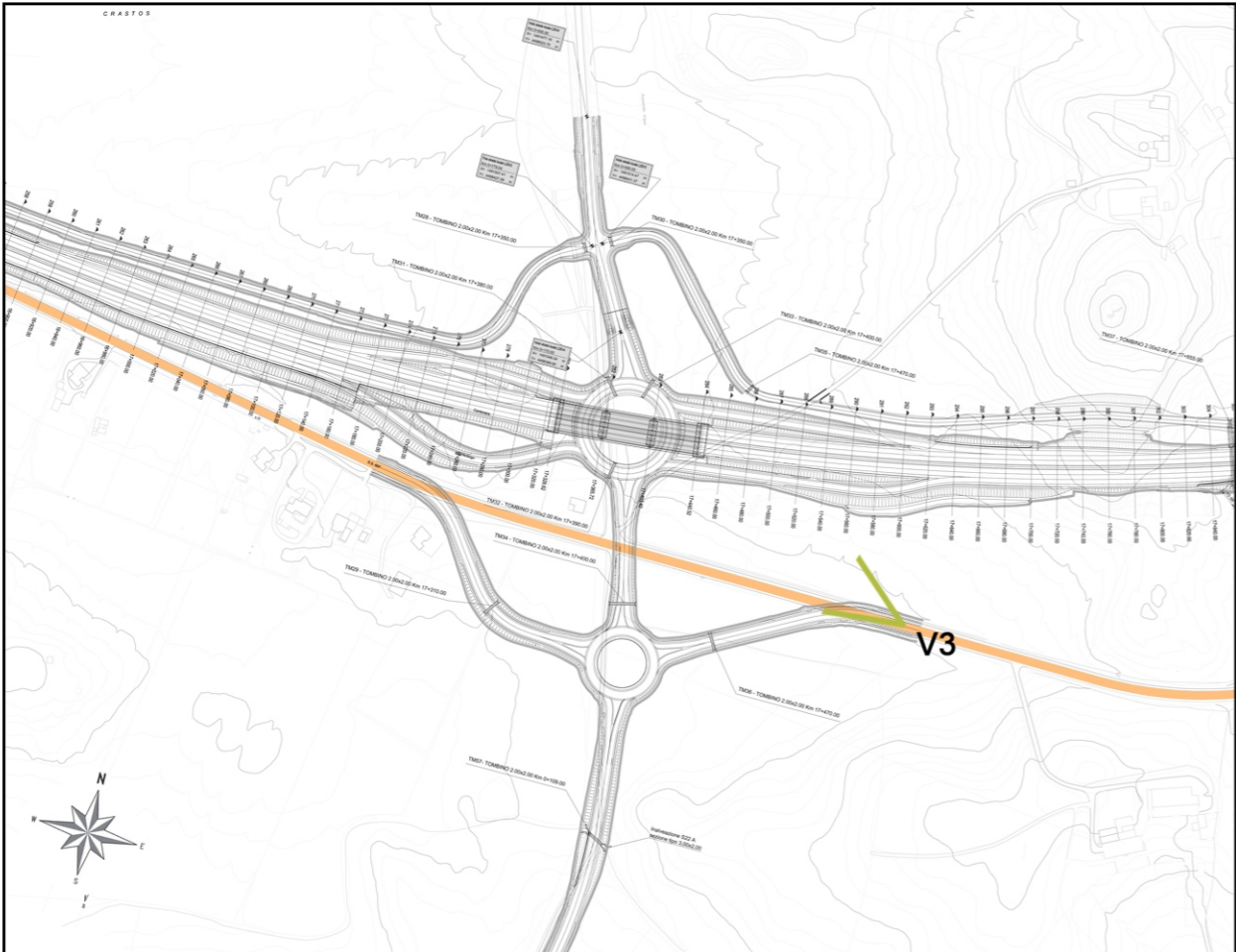




ANTE OPERAM



POST OPERAM

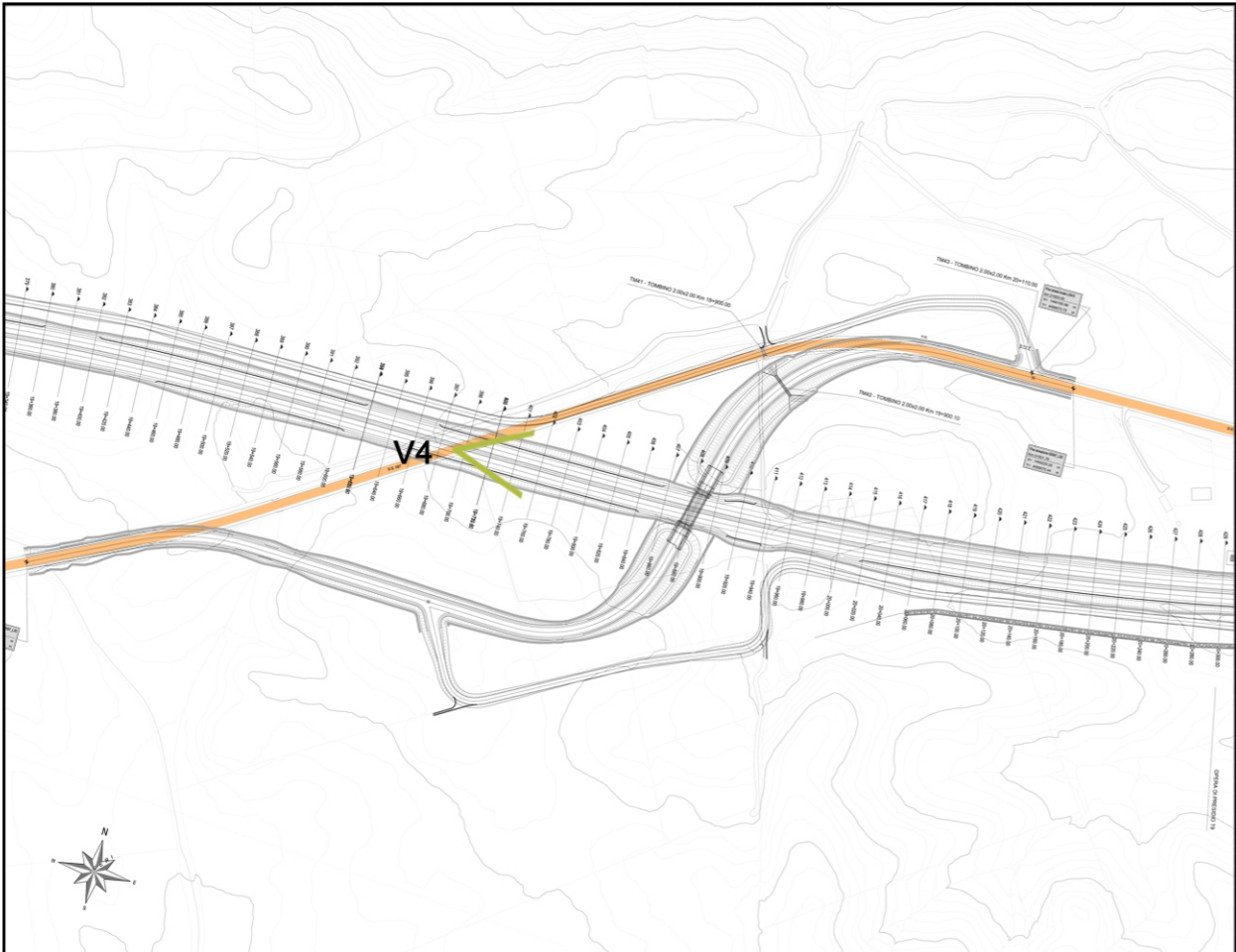




ANTE OPERAM



POST OPERAM





ANTE OPERAM



POST OPERAM

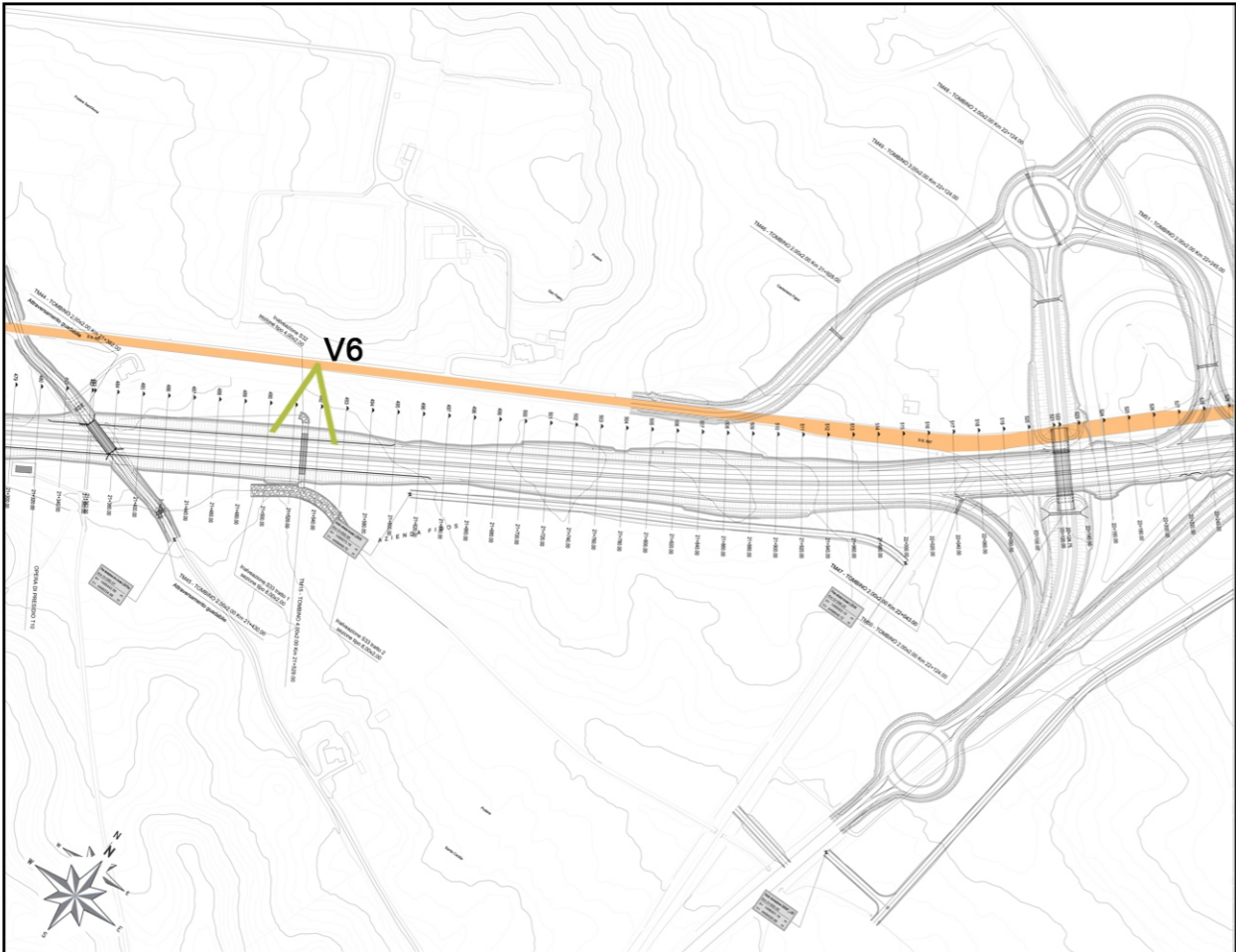




ANTE OPERAM



POST OPERAM





ANTE OPERAM



POST OPERAM

