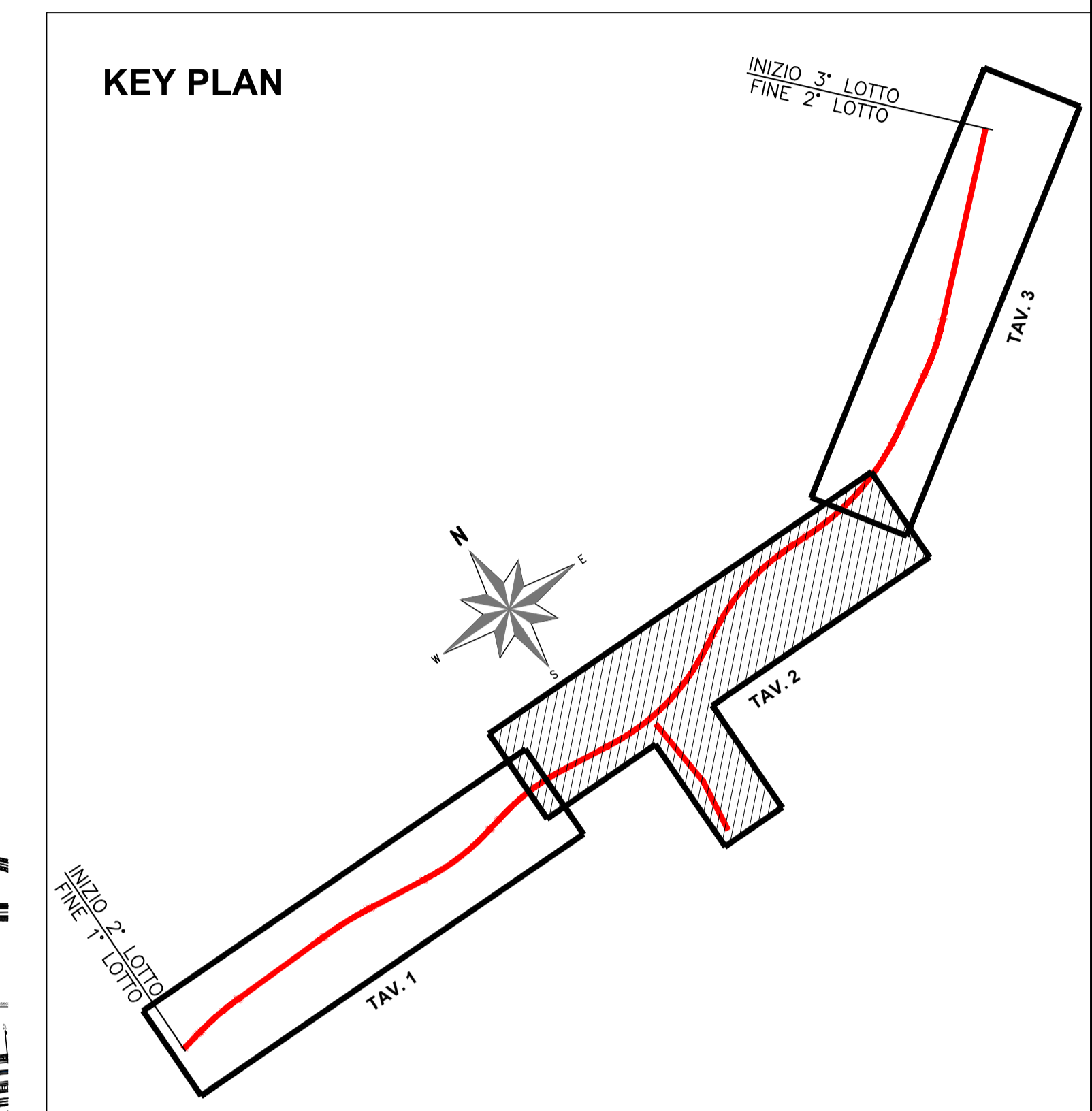
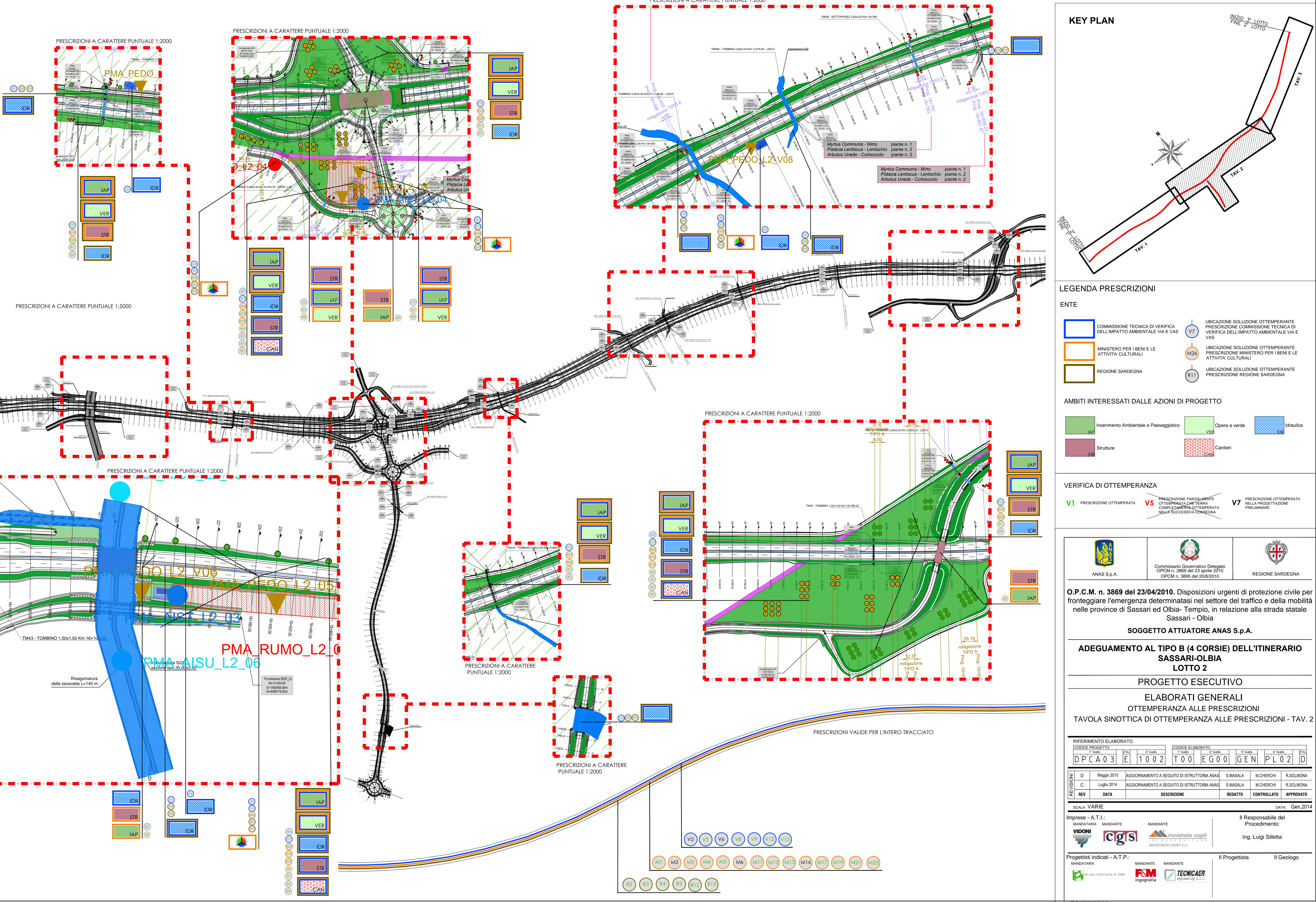
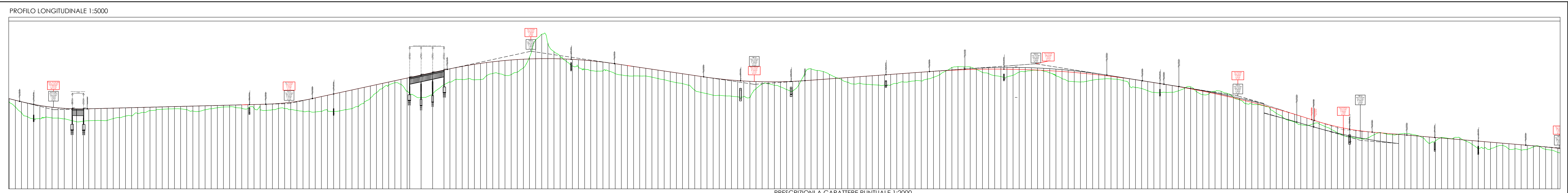


A.1	Opere in Calcestruzzo	Prescrizione completamente ottemperata	Puntuale	V1
A.2	Rilevamenti agli stati di attuazione degli strumenti pianificatori	Prescrizione ottemperata in fase di progetto	Intero tracciato	V2
A.3	Prescrizione non riguardante il Lotta 2	Prescrizione non riguardante il Lotta 2		
A.4	Pianificazione area S.I.C. come area di interesse	Prescrizione completamente ottemperata	Intero tracciato	V4
A.5	Rilevamento delle essenze arboree	Prescrizione completamente ottemperata	Intero tracciato	V5
A.6	Soluzioni idrauliche di progetto	Prescrizione ottemperata in fase di progetto	Intero tracciato	V6
A.7	Interventi sui colatori interurbani	Prescrizione completamente ottemperata	Puntuale	V7
A.8	Bilancio delle terre e loro caratterizzazione ai fini del riutilizzo	Prescrizione completamente ottemperata	Intero tracciato	V8
A.9	Piano di Monitoraggio Ambientale (PMA)	Prescrizione completamente ottemperata	Puntuale ed intero tracciato	V9
A.10	Inserimento paesaggico delle barriere antirumore	Prescrizione completamente ottemperata	Puntuale	V10
A.11	Progetto di mitigazione ambientale tramite interventi di ripristino vegetazionale	Prescrizione ottemperata in fase di progetto	Puntuale	V11
A.12	Formulazione delle scarpate e delle aree sistemate a verde	Prescrizione completamente ottemperata	Puntuale	V12
A.13	Opere derivanti dalle prescrizioni	Prescrizione ottemperata in fase di progetto	Intero tracciato	V13
B.1	Omogeneità	Prescrizione ottemperata in fase di progetto	Intero tracciato	M1
B.2	Sezione tipo	Prescrizione ottemperata in fase di progetto	Intero tracciato	M2
B.3	Interventi di mitigazione			
B.3.a	scure	Prescrizione ottemperata in fase di progetto	Puntuale	M3
B.3.b	calcestruzzo	Prescrizione ottemperata in fase di progetto	Puntuale	M3
B.3.c	trattamento opere d'arte	Prescrizione ottemperata in fase di progetto	Puntuale	M3
B.3.d	barriere fonoassorbenti	Prescrizione ottemperata in fase di progetto	Puntuale	M3
B.3.e	Ripristino recinzioni	Prescrizione ottemperata in fase di progetto	Puntuale	M3
B.3.f	Altezza rilevati e scavi	Prescrizione ottemperata in fase di progetto	Intero tracciato	M3
B.3.g	Utilizzo piattaforme esistenti	Prescrizione ottemperata in fase di progetto	Intero tracciato	M3
B.3.h	Opere d'arte	Prescrizione ottemperata in fase di progetto	Puntuale	M3
B.3.i	Cavalcavia	Prescrizione ottemperata in fase di progetto	Puntuale	M3
B.3.j	Aree pavimentate residuali	Prescrizione ottemperata in fase di progetto	Puntuale	M3
B.3.k	Aree di cantiere	Prescrizione ottemperata in fase di progetto	Puntuale	M3
B.3.l	Discariche e cave	Prescrizione ottemperata in fase di progetto	Intero tracciato	M11
B.3.m	Risorgive	Prescrizione ottemperata in fase di progetto	Intero tracciato	M12
B.3.n	Mitigazione a verde	Prescrizione ottemperata in fase di progetto	Intero tracciato	M13
B.3.o	Prescrizione non riguardante il Lotta 2	Prescrizione non riguardante il Lotta 2		
B.3.p	Prescrizione non riguardante il Lotta 2	Prescrizione non riguardante il Lotta 2		
B.3.q	Opere di manutenzione	Prescrizione ottemperata in fase di progetto	Intero tracciato	M14
B.3.r	Cartellistica e segnaletica	Prescrizione ottemperata in fase di progetto	Intero tracciato	M17
B.3.s	Emergenze architettoniche ed artistiche	Prescrizione ottemperata in fase di progetto	Intero tracciato	M18
B.3.t	Visibilità secondaria	Prescrizione ottemperata in fase di progetto	Intero tracciato	M19
B.3.u	Stazioni di servizio	Prescrizione non riguardante il Lotta 2		
B.3.v	Interesse archeologico	Prescrizione ottemperata in fase di progetto	Intero tracciato	M21
B.3.w	Prescrizione non riguardante il Lotta 2	Prescrizione non riguardante il Lotta 2		
B.3.x	Verifiche di cui al punto 21	Prescrizione ottemperata in fase di progetto	Intero tracciato	M23
B.3.y	Sovranità scavi da archeologia qualificata	Prescrizione parzialmente ottemperata	Intero tracciato	M24
B.3.z	Prescrizione non riguardante il Lotta 2	Prescrizione non riguardante il Lotta 2		
C.1	Opere di mitigazione	Prescrizione ottemperata in fase di progetto	Puntuale	R1
C.2	Riutilizzo terre e rocce da scavo	Prescrizione ottemperata in fase di progetto	Intero tracciato	R2
C.3	Formazione dei rilevati e sovrallinee stabili	Prescrizione ottemperata in fase di progetto	Puntuale	R3
C.4	Limitazione dello smaltimento in discarica	Prescrizione ottemperata in fase di progetto	Intero tracciato	R4
C.5	Approvvigionamento ai neri da cave di prestito	Prescrizione ottemperata in fase di progetto	Intero tracciato	R5
C.6	Barriere arboree	Prescrizione ottemperata in fase di progetto	Puntuale	R6
C.7	Programma di organizzazione delle attività di cantiere	Prescrizione ottemperata in fase di progetto	Puntuale	R7
C.8	Tutela degli habitat e delle specie	Prescrizione ottemperata in fase di progetto	Puntuale	R8
C.9	Mitigazione degli impatti su suolo e vegetazione	Prescrizione ottemperata in fase di progetto	Puntuale	R9
C.10	Attrezzamenti di cantiere	Prescrizione ottemperata in fase di progetto	Puntuale	R10
C.11	Valdotti ed opere d'arte di nuova concezione	Prescrizione ottemperata in fase di progetto	Puntuale	R11
C.12	Piano di monitoraggio ambientale	Prescrizione ottemperata in fase di progetto	Puntuale ed intero tracciato	R12
C.13	Studi di compatibilità idrologica	Prescrizione ottemperata in fase di progetto	Puntuale	R13
C.14	Prescrizione non riguardante il Lotta 2	Prescrizione non riguardante il Lotta 2		
C.15	Prescrizione non riguardante il Lotta 2	Prescrizione non riguardante il Lotta 2		



LEGENDA PRESCRIZIONI

ENTE

- COMMISSIONE TECNICA DI VERIFICA DELL'IMPATTO AMBIENTALE VIA E VAS
- MINISTERO PER I BENI E LE ATTIVITA' CULTURALI
- REGIONE SARDEGNA

AMBITI INTERESSATI DALLE AZIONI DI PROGETTO

- Inserimento Ambientale e Paesaggistico
- Strutture
- Opere a verde
- Cantieri
- Idraulica

VERIFICA DI OTTEMPERANZA

- V1 PRESCRIZIONE OTTEMPERATA
- V5 PRESCRIZIONE PARZIALMENTE OTTEMPERATA (IN FASE DI PROGETTO)
- V7 PRESCRIZIONE OTTEMPERATA NELLA PROGETTAZIONE PRELIMINARE

ANAS S.p.A. | **Commissione Governativa Delegata** | **REGIONE SARDEGNA**

OP.C.M. n. 3869 del 23/04/2010. Disposizioni urgenti di protezione civile per fronteggiare l'emergenza determinata nel settore del traffico e della mobilità nelle province di Sassari e Olbia-Tempio, in relazione alla strada statale Sassari - Olbia

SOGGETTO ATTUATORE ANAS S.p.A.

ADEGUAMENTO AL TIPO B (4 CORSIE) DELL'ITINERARIO SASSARI-OLBIA LOTTO 2

PROGETTO ESECUTIVO

ELABORATI GENERALI OTTEMPERANZA ALLE PRESCRIZIONI

TAVOLA SINOTTICA DI OTTEMPERANZA ALLE PRESCRIZIONI - TAV. 2

RIFERIMENTO ELABORATO		CODICE ELABORATO			
1° livello	2° livello	1° livello	2° livello	3° livello	4° livello
DP	CA	03	E	1002	T00
					EG00
					GEN
					PL02
					D

REVISIONI	D	DATA	DESCRIZIONE	REDAITO	CONTROLLATO	APPROVATO
C	2014	Luglio	AGGIORNAMENTO A SEGUITO DI ISTRUZIONE ANAS	S.MASALA	M.CHERCHI	R.SOLIMONA
REV			AGGIORNAMENTO A SEGUITO DI ISTRUZIONE ANAS	S.MASALA	M.CHERCHI	R.SOLIMONA

SCALA: VARIE

Imprese - A.T.P.: MANDATARIA MANDANTE MANDANTE Il Responsabile del Procedimento del

VIDONI | **Cggs** | **novitalrade coggs** | **ing. Luigi Silletta**

Progettisti indicati - A.T.P.: MANDATARIA MANDANTE MANDANTE Il Progettista Il Geologo

FSM | **TECNICAER**