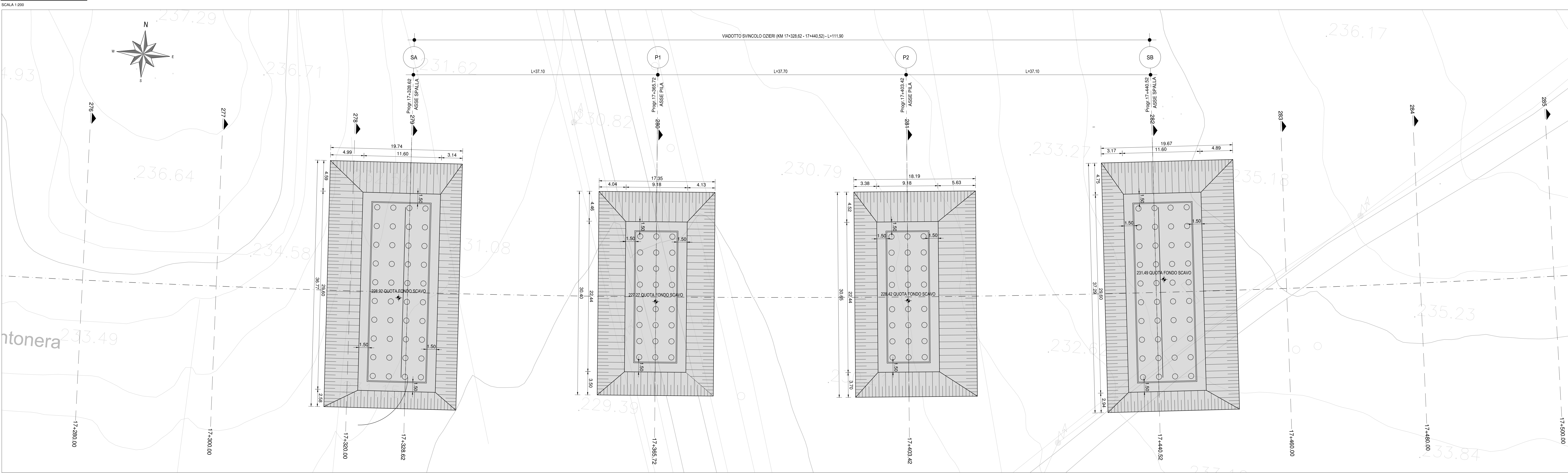
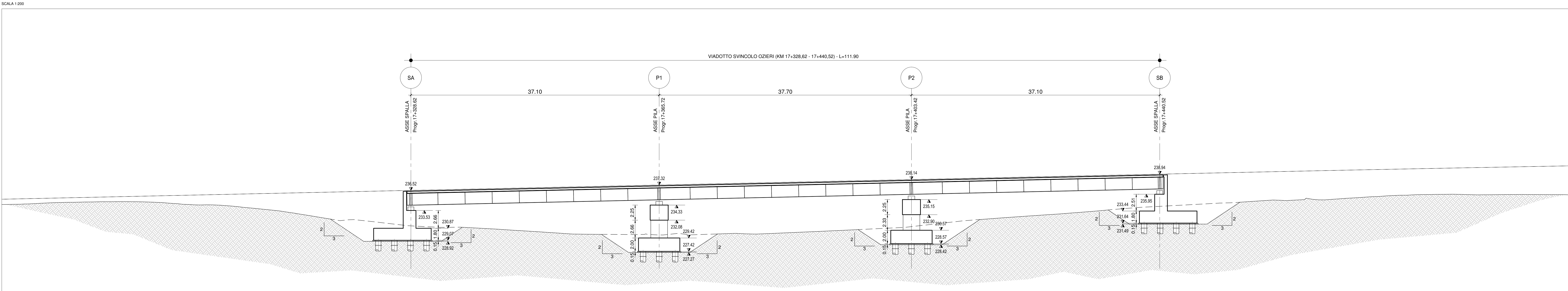


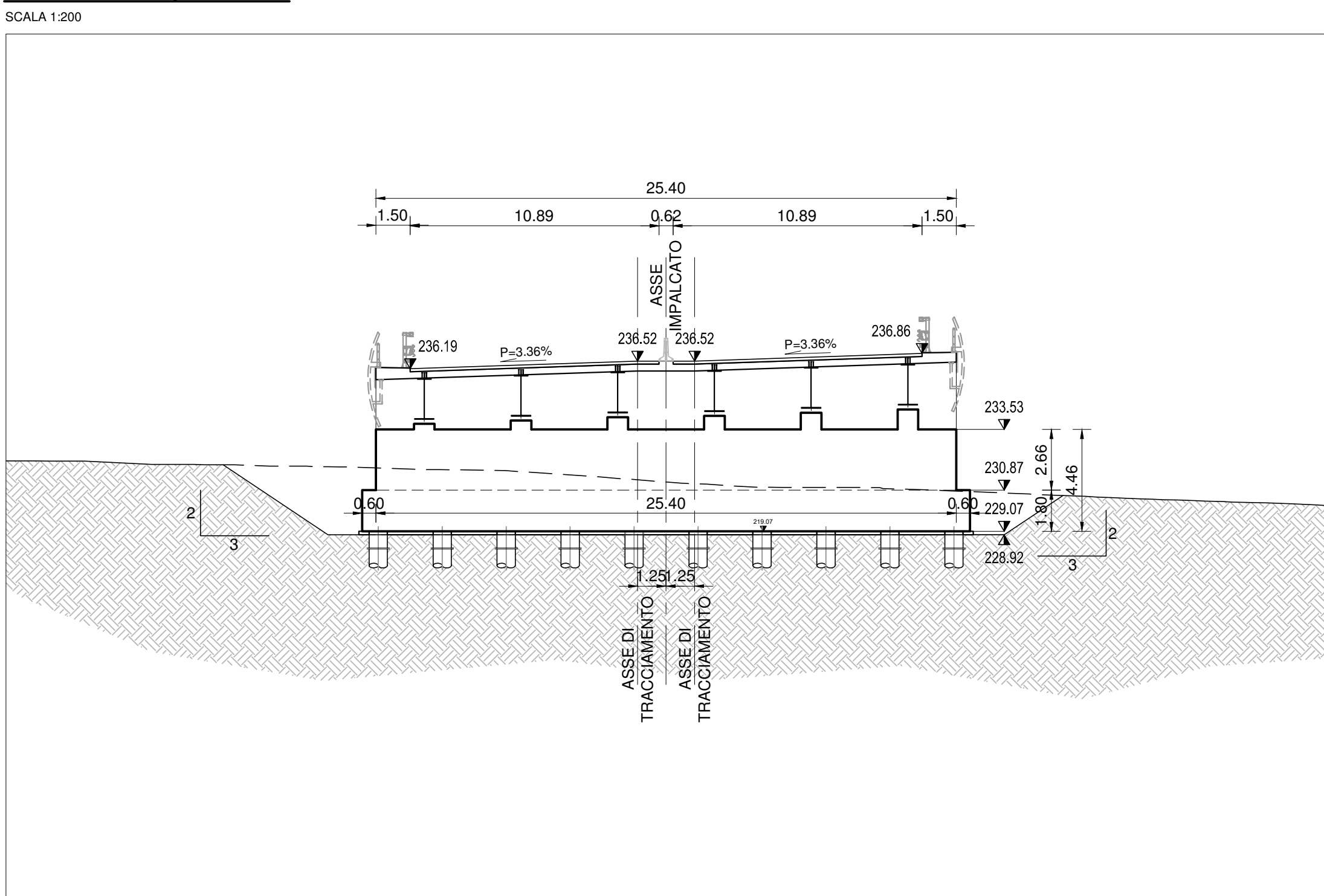
Pianta fondazioni



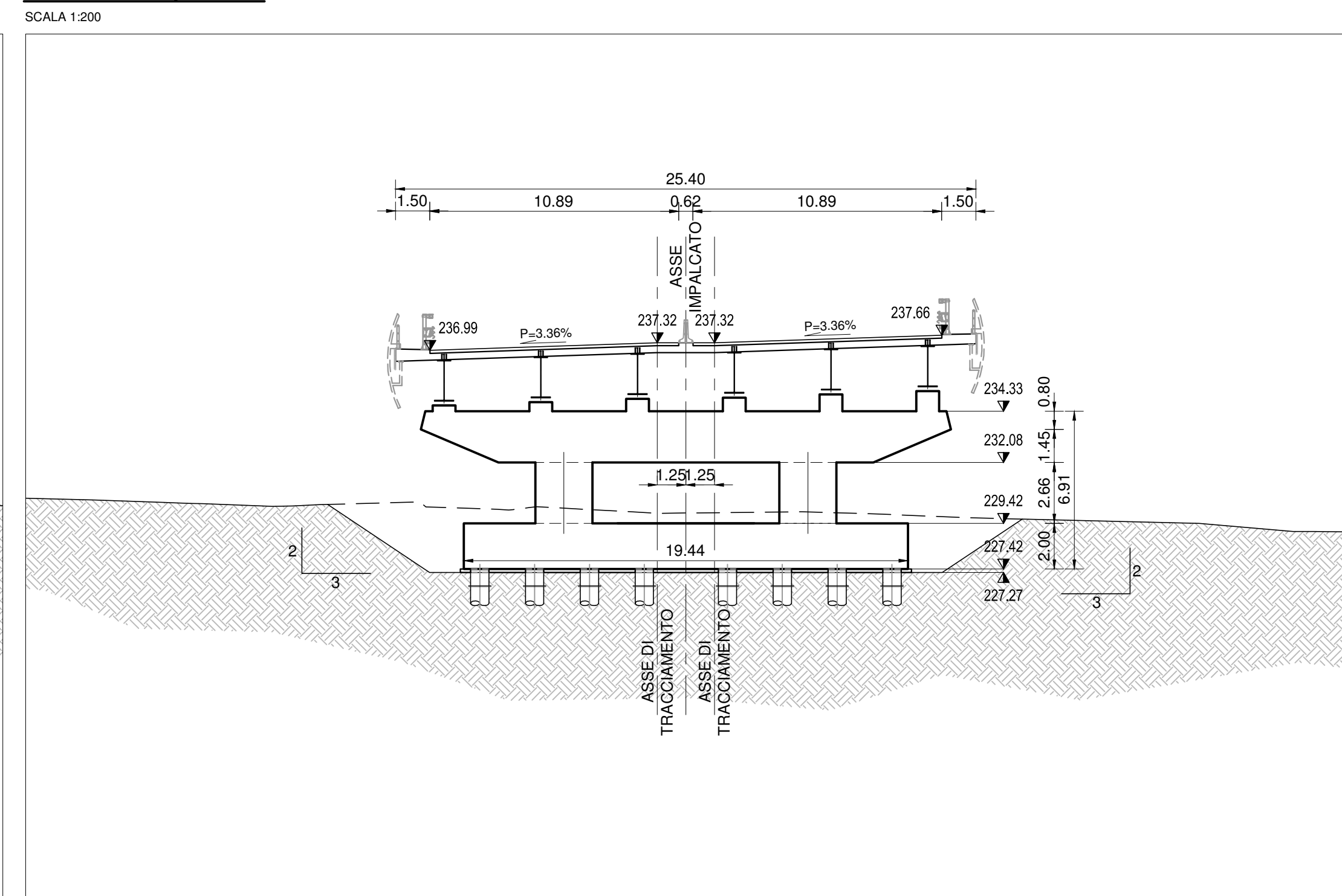
Sezione longitudinale



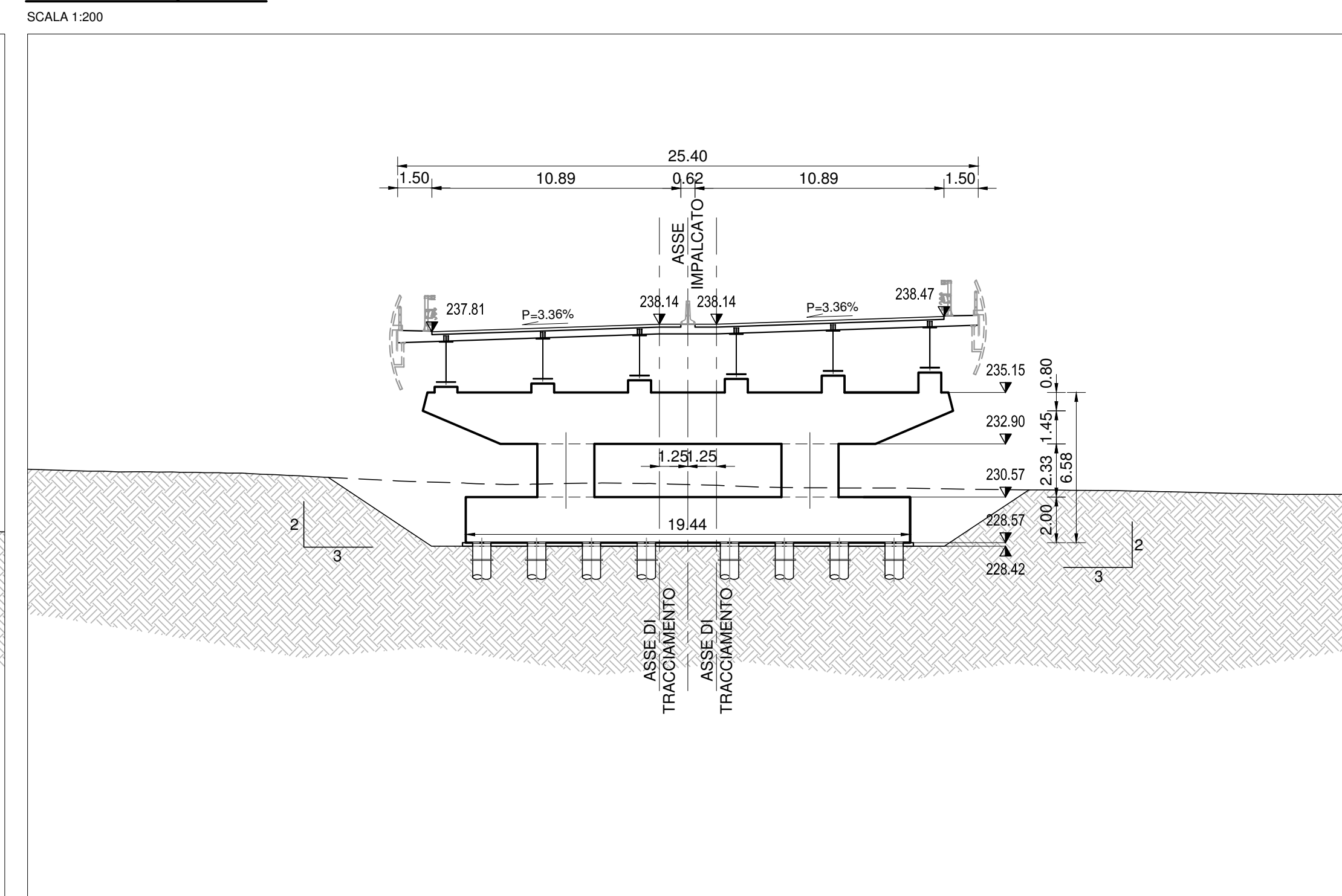
Sezione spalla A



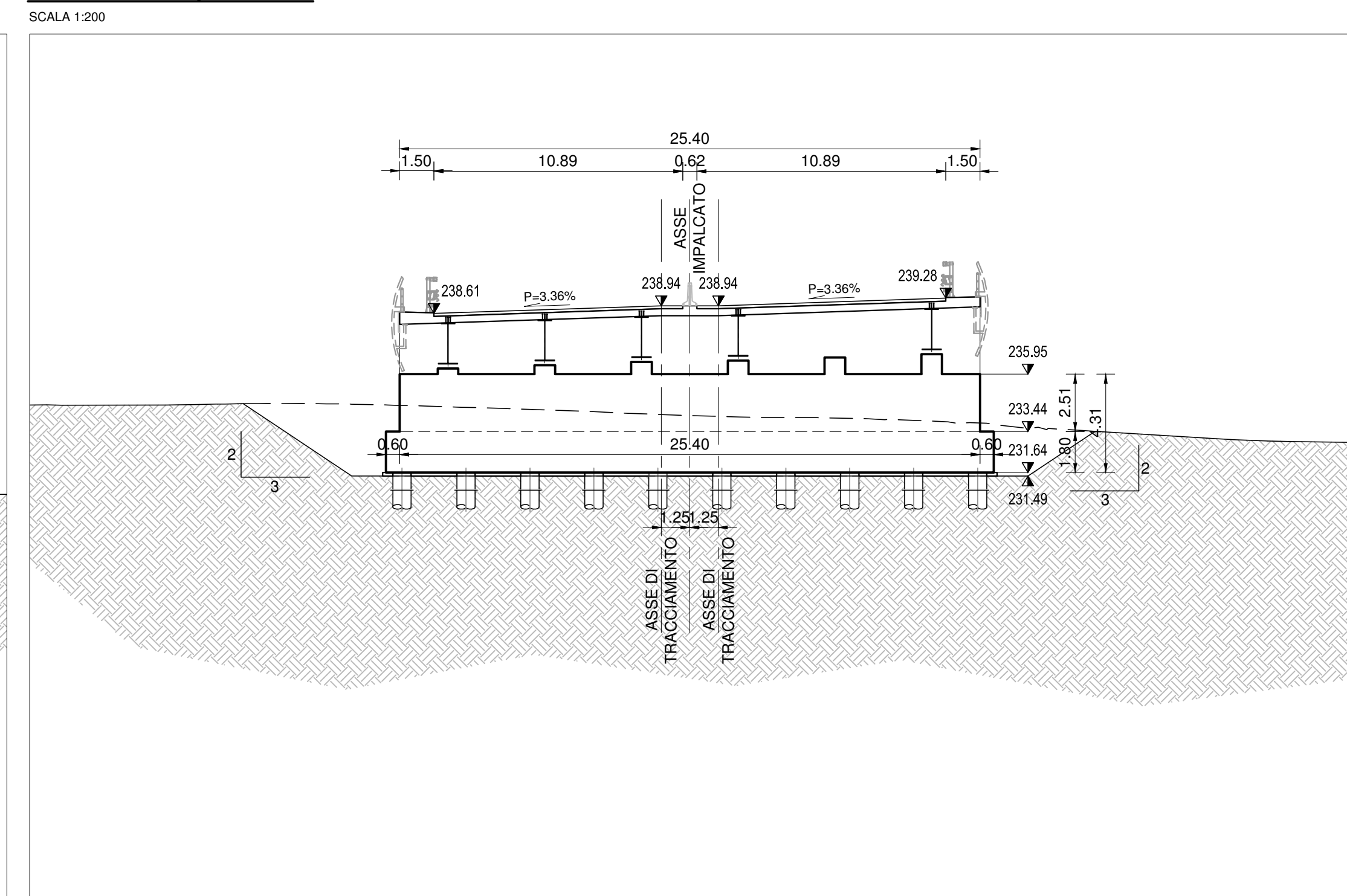
Sezione pila 1



Sezione pila 2



Sezione spalla B



NOTE GENERALI
 OVE NON DIVERSAMENTE INDICATO, TUTTE LE MISURE LINEARI SUPERIORI AD 1 METRO SONO ESPRESSE IN M, QUELLE INFERIORI IN CM. LE MISURE ANGOLARI SONO ESPRESSE IN GRADI SESSAGESIMALI. LE QUOTE ASSOLUTE INDICATE SI RIFERISCONO ALLA QUOTA 0+00. LE LUNGHEZZE DELLE OPERE INDICATE IN PLANIMETRIA SONO IN ASSE DI TRACCIAMENTO.
 TOLLERANZE: CARPENTIERE: ± 0.5 cm; CARPENTIERE PREFABBRICATO: ± 0.7 mm.

CARATTERISTICHE DEI MATERIALI

CEMENTO ZEMATO
 CALCESTRUZZO PER GETTO IN OPERA
 PRESTAZIONE GARANTITA CONFORME ALLA UNI EN 206-1:2008
 CLASSE DI RESISTENZA MINIMA A COMPRESIONE: C 28/35
 CLASSE DI CONTENUTO IN CLORURI: Cl 0.20
 DIMENSIONE MASSIMA DEGLI AGGREGATI: Dmax 25
 CONTENUTO MINIMO DI CEMENTO 300 Kg/m³

PLINTI
 PRESTAZIONE GARANTITA CONFORME ALLA UNI EN 206-1:2008
 CLASSE DI RESISTENZA MINIMA A COMPRESIONE: C 28/35
 CLASSE DI CONTENUTO IN CLORURI: Cl 0.20
 DIMENSIONE MASSIMA DEGLI AGGREGATI: Dmax 30
 CONTENUTO MINIMO DI CEMENTO 300 Kg/m³

SPALLE - PILE'
 PRESTAZIONE GARANTITA CONFORME ALLA UNI EN 206-1:2008
 CLASSE DI RESISTENZA MINIMA A COMPRESIONE: C 28/35
 CLASSE DI CONTENUTO IN CLORURI: Cl 0.20
 DIMENSIONE MASSIMA DEGLI AGGREGATI: Dmax 25
 CONTENUTO MINIMO DI CEMENTO 340 Kg/m³

SCALTE
 PRESTAZIONE GARANTITA CONFORME ALLA UNI EN 206-1:2008
 CLASSE DI RESISTENZA MINIMA A COMPRESIONE: C 28/35
 CLASSE DI CONTENUTO IN CLORURI: Cl 0.20
 DIMENSIONE MASSIMA DEGLI AGGREGATI: Dmax 20
 CONTENUTO MINIMO DI CEMENTO 300 Kg/m³

TRAVI IN C.A.P.
 PRESTAZIONE GARANTITA CONFORME ALLA UNI EN 206-1:2008
 CLASSE DI RESISTENZA MINIMA A COMPRESIONE: C 45/55
 CLASSE DI CONTENUTO IN CLORURI: Cl 0.20
 DIMENSIONE MASSIMA DEGLI AGGREGATI: Dmax 20
 CONTENUTO MINIMO DI CEMENTO 360 Kg/m³

ACCIAIO ARMONICO PER TREFOLI
 RESISTENZA A ROTTURA: 1900 MPa
 LIMITE ELASTICO AL 1%: 1700 MPa

ACCIAIO DI ARMATURA
 ARMATURA ORDINARIA BRASO AD ADERENZA MIGLIORATA

CARPENTERIA METALLICA
 ACCIAIO PER CARPENTERIA: S355J2W (UNI EN 10025)
 ACCIAIO PER CONNETTORI: POKA TIPO NELSON 825 19x200mm ST 37-3K

BULLONI
 VITE CLASSE 10.9 UNI EN ISO 898-1:2001
 DADI CLASSE 10 UNI EN 20898-2:1994
 ROSETTE ACCIAIO CO3 UNI EN 19895-2:2006 TEMP. E RINVENUTO HR3-30-40
 PIASTRINE ACCIAIO CO3 UNI EN 10083-2:2006 TEMP. E RINVENUTO HR3-30-40
 TOLLERANZA FORO BULLONE: 0.3MM COMPRESA TOLLERANZA VITE
 I bulloni devono essere montati con una noce sotto la testa della vite ed una sotto l'altro disposti verticalmente dovranno avere la testa rivolta verso l'alto

SALDATURE
 PROCEDIMENTI SALDATURE UNI EN ISO 4063:2001
 SIMBOLICA SALDATURE UNI EN 22553

ANAS S.p.A.

Regione Sardegna

Commissario Governativo Delegato
 OPCM n. 3869 del 23 aprile 2010
 OPCM n. 3855 del 20/03/2010

O.P.C.M. n. 3869 del 23/04/2010. Disposizioni urgenti di protezione civile per fronteggiare l'emergenza determinatasi nel settore del traffico e della mobilità nelle province di Sassari ed Olbia-Tempio, in relazione alla strada statale Sassari - Olbia

SOGGETTO ATTUATORE ANAS S.p.A.

ADEGUAMENTO AL TIPO B (4 CORSIE) DELL'ITINERARIO SASSARI-OLBIA LOTTO 2

PROGETTO ESECUTIVO

STRUTTURE
 OPERE D'ARTE MAGGIORI
 Km 17+383 - VIADOTTO - SVINCOLO OZIERI
 Pianta e sezioni fondazioni e scavi

RIFERIMENTO ELABORATO		ESIBIRE PROGETTO		ESIBIRE ELABORATO	
1° foglio	2° foglio	1° foglio	2° foglio	3° foglio	4° foglio
DPCA03	E1002	T00	V107	STR	PP02A

REVISIONI	DATA	DESCRIZIONE	REDAZIONE	CONTROLLATO	APPROVATO
A	Aprile 2014	EMMISSIONE	S.FAVARETTO	T.TASSI	R.SOLMONA

SCALA: 1:200 DATA: Aprile 2014

Imprese - A.T.I.:

MANDATARIA MANDANTE MANDANTE

VIDONI **ICGS** **movistrade cogefi**

Progettati indicati - A.T.P.:

MANDATARIA MANDANTE

FSM **TECNICAER**

Ingegneria

Il Responsabile del Procedimento:

Ing. Luigi Silletta

Il Progettista

Il Geologo

FILE: 1802021991031