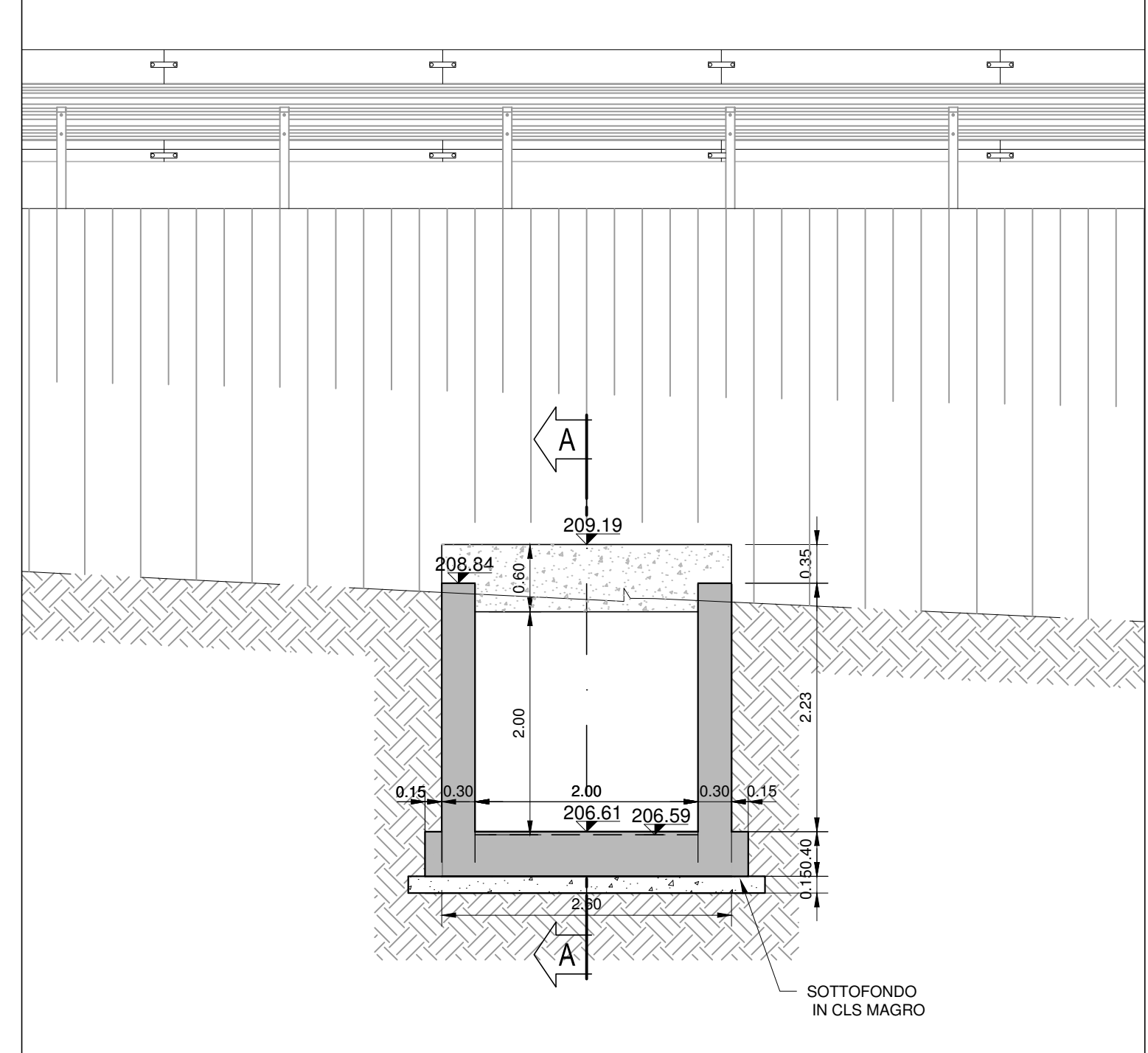
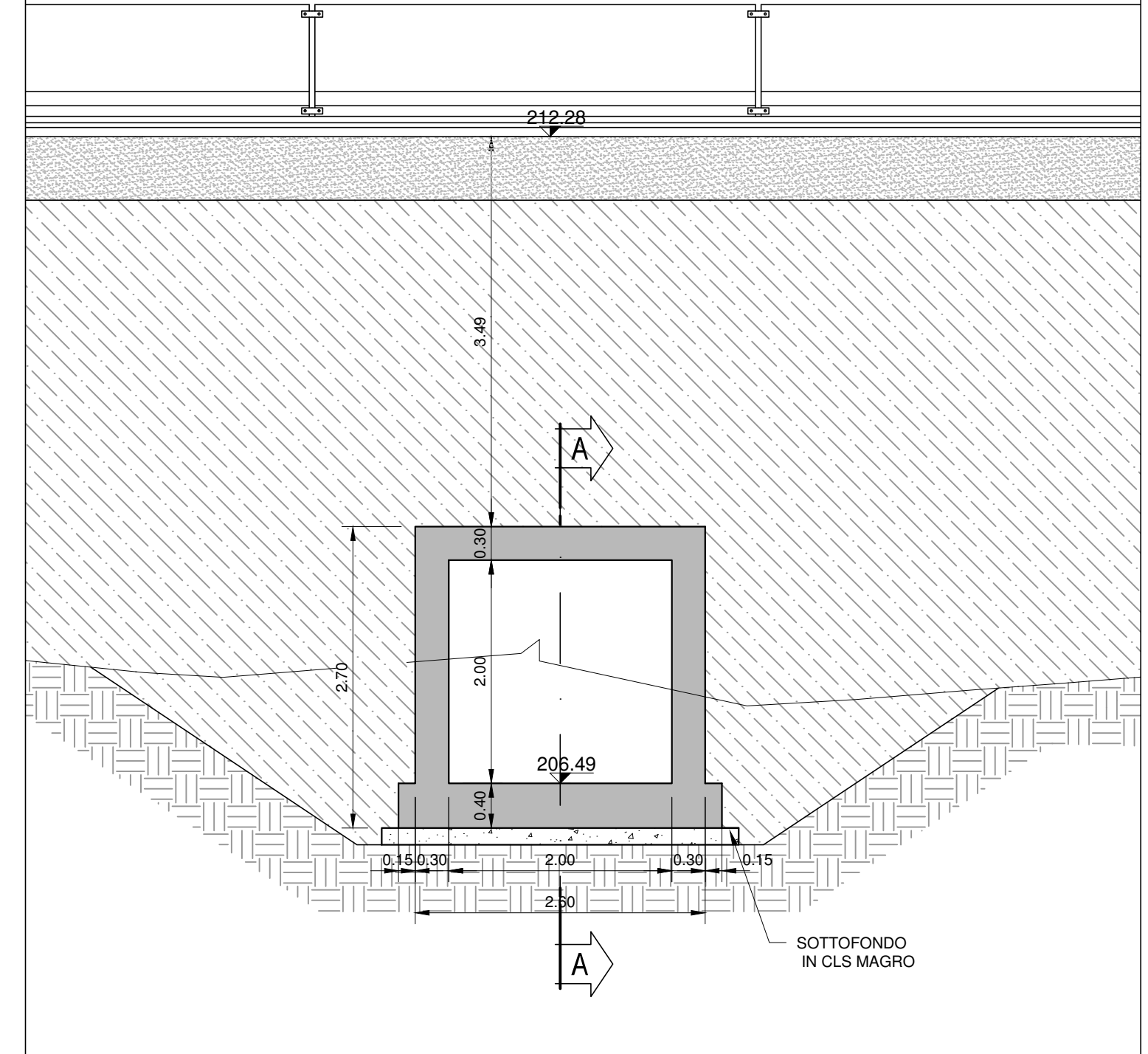


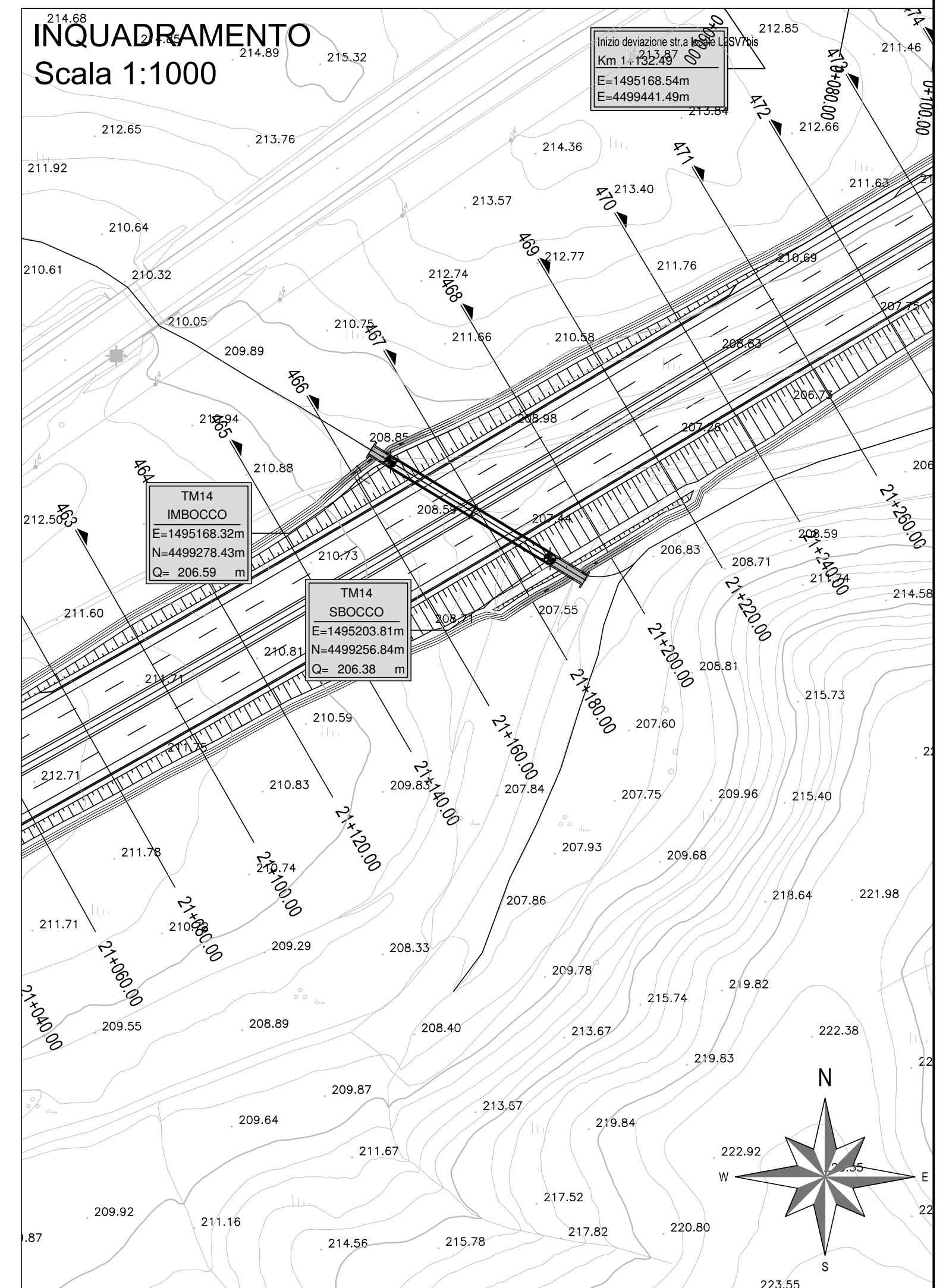
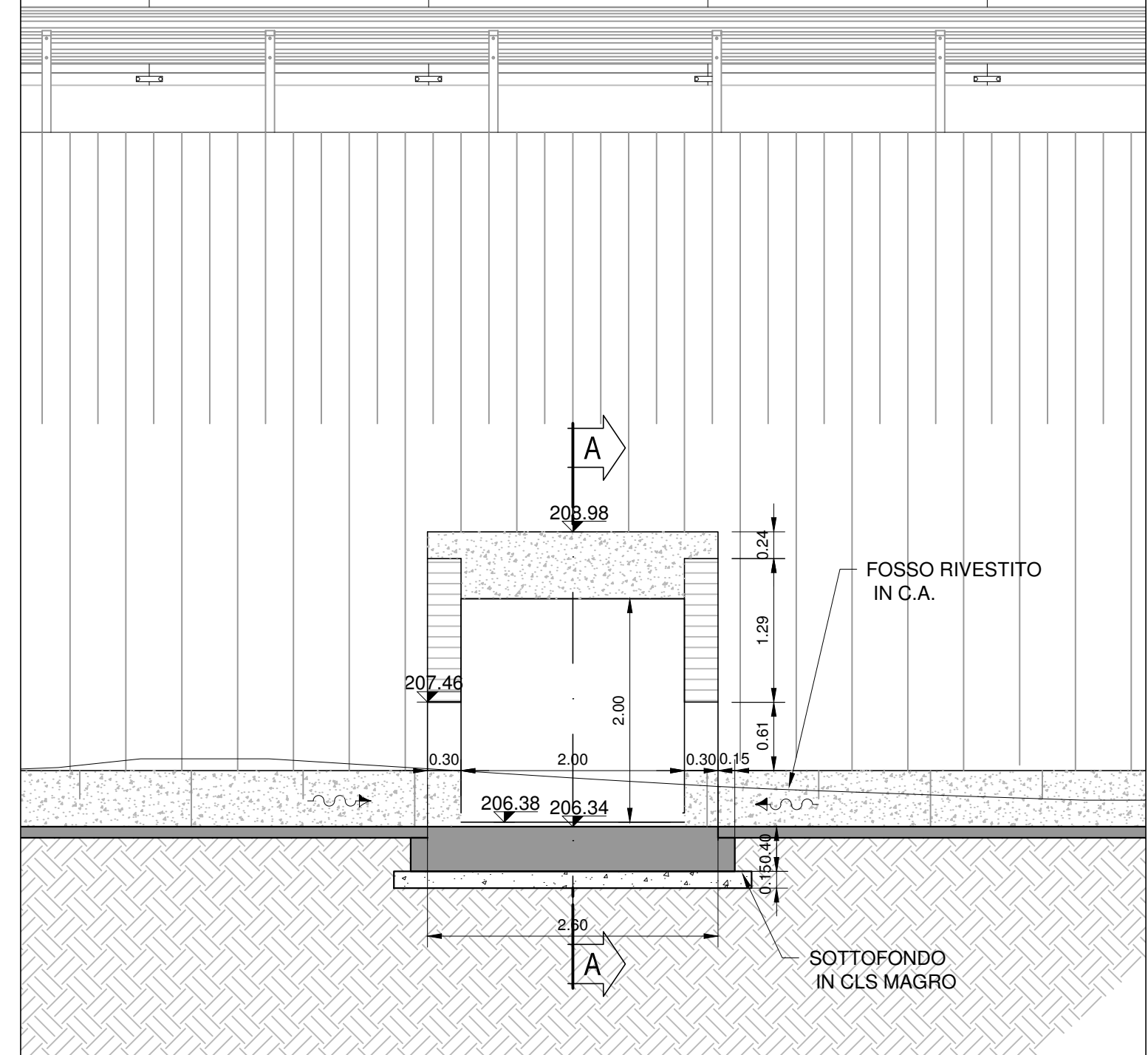
SEZIONE D-D  
SCALA 1:50



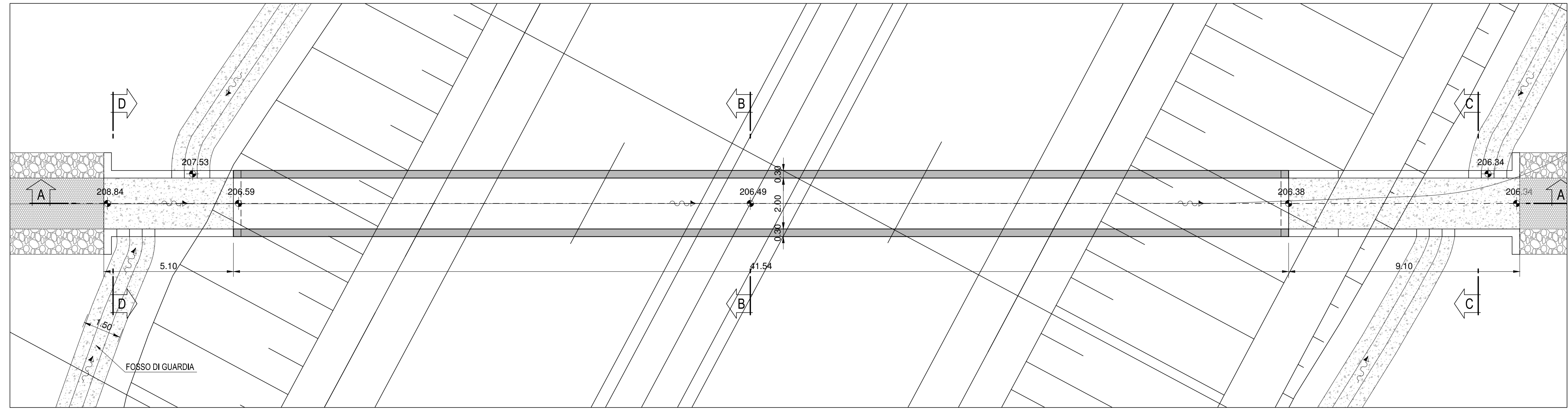
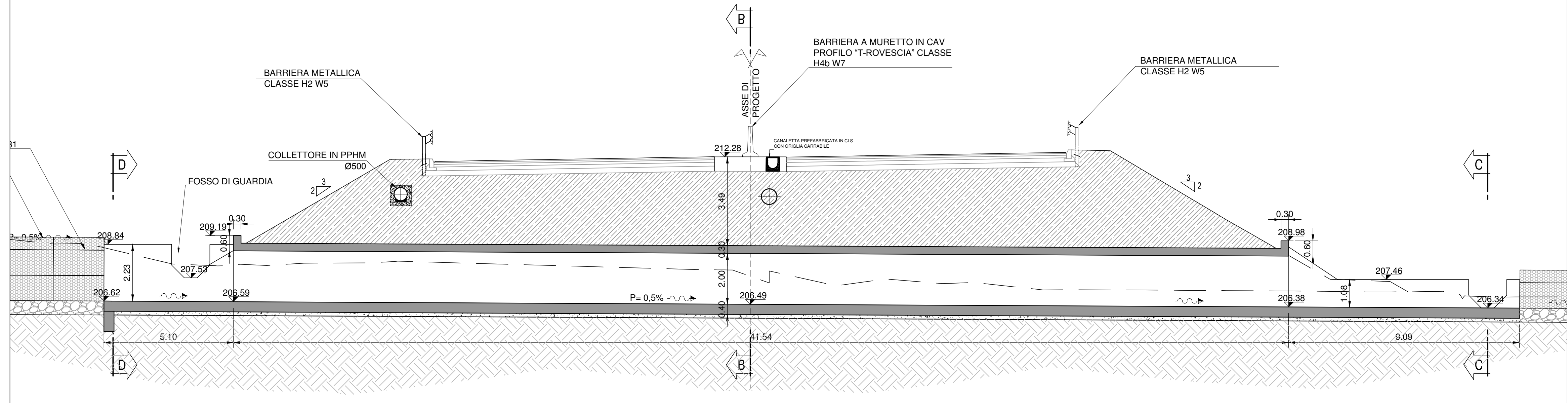
SEZIONE B-B  
SCALA 1:50



SEZIONE C-C  
SCALA 1:50



SEZIONE A-A  
SCALA 1:100



ANAS S.p.A

Commissario Governativo Delegato  
OPCM n. 3869 del 23 aprile 2010  
OPCM n. 3895 del 20/8/2010

REGIONE SARDEGNA

**O.P.C.M. n. 3869 del 23/04/2010.** Disposizioni urgenti di protezione civile per fronteggiare l'emergenza determinatasi nel settore del traffico e della mobilità nelle province di Sassari ed Olbia - Tempio, in relazione alla strada statale Sassari - Olbia

**SOGETTO ATTUATORE ANAS S.p.A.**

**ADEGUAMENTO AL TIPO B (4 CORSIE) DELL'ITINERARIO SASSARI-OLBIA LOTTO 2**

**PROGETTO ESECUTIVO**

**STRUTTURE  
OPERE D'ARTE MINORI  
TOMBINO SCATOLARE 2,00 X 2,00 - km 21+178,25**  
Pianta, sezioni e prospetti

RIFERIMENTO ELABORATO				
CODICE PROGETTO		CODICE ELABORATO		
1° livello	2° livello	3° livello	4° livello	5° livello
DPCA03	E	1002	T00	TM14 STR DIO1 A

REVISIONI	DATA	DESCRIZIONE	REDAITTO	CONTROLLATO	APPROVATO
A	APRILE 2014	EMISSIONE	G.PINNA	M.CHERCHI	R.SOLMONA

SCALA: VARIE DATA: APR.2014

Imprese - A.T.I.:

MANDATARIA

MANDANTE

MANDANTE

Il Responsabile del Procedimento:  
Ing. Luigi Silletta

Progettisti indicati - A.T.P.:

MANDATARIA

MANDANTE

MANDANTE

Il Progettista Il Geologo

FILE: T00TW14STRDIO1A