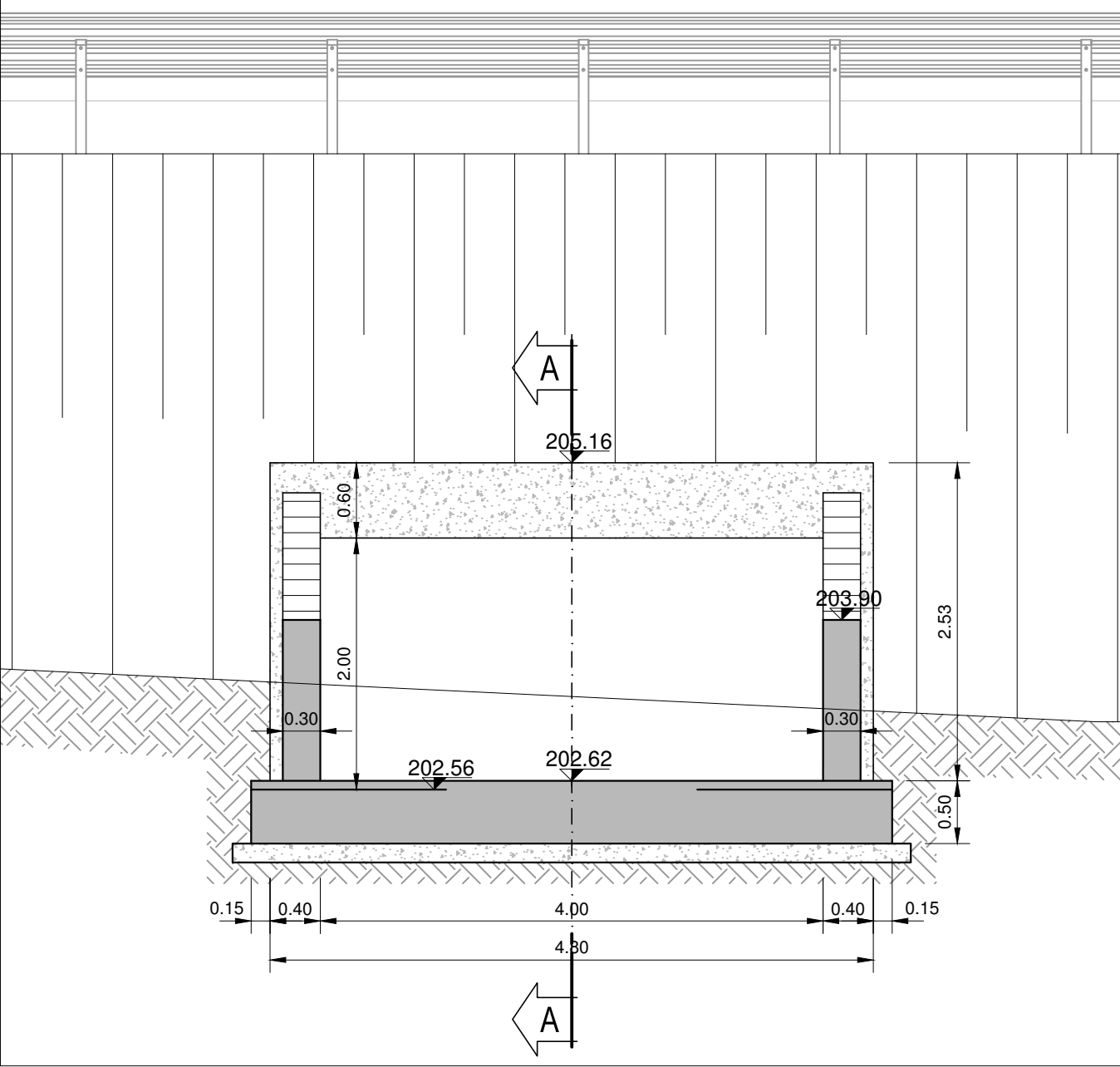
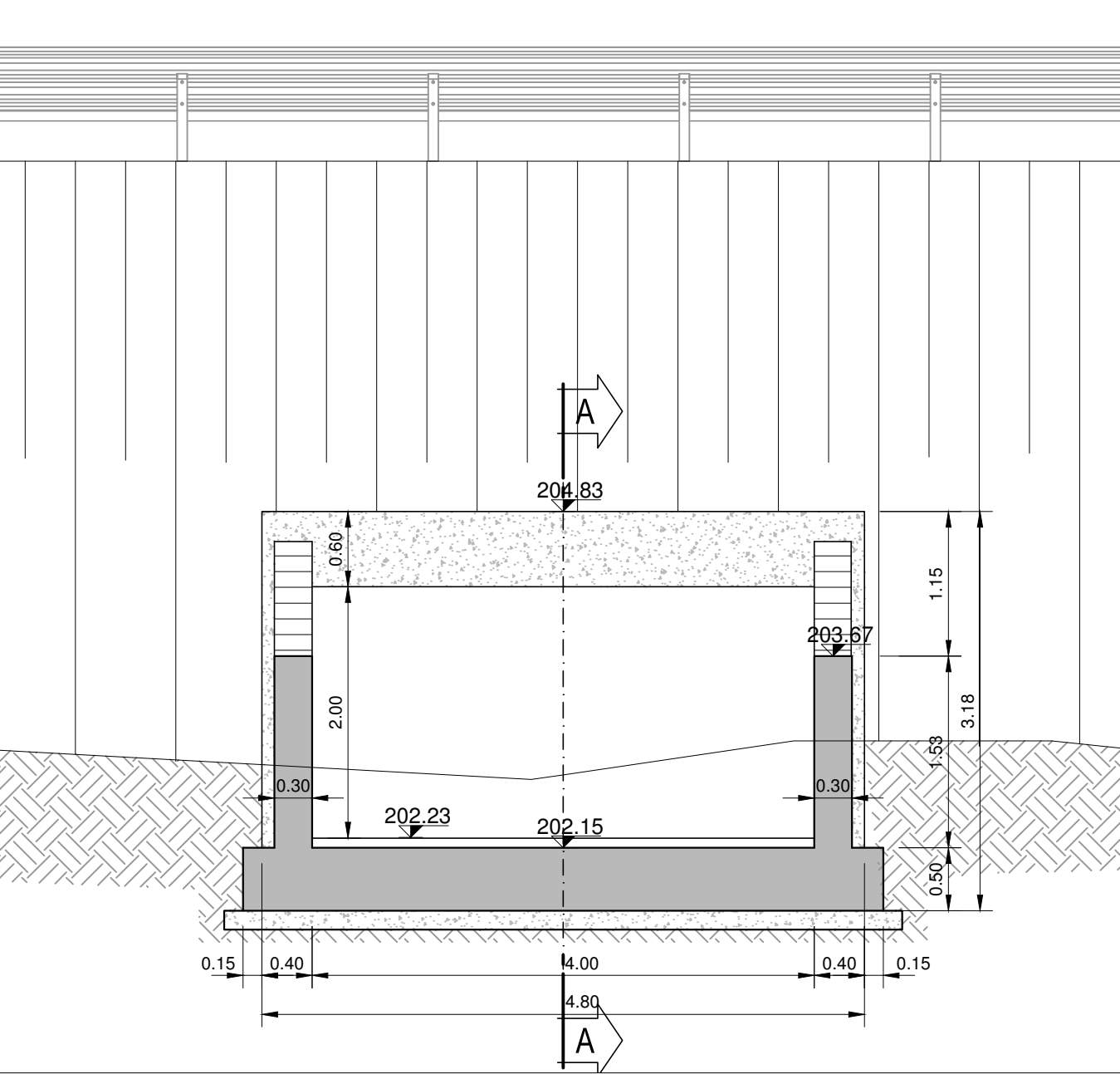


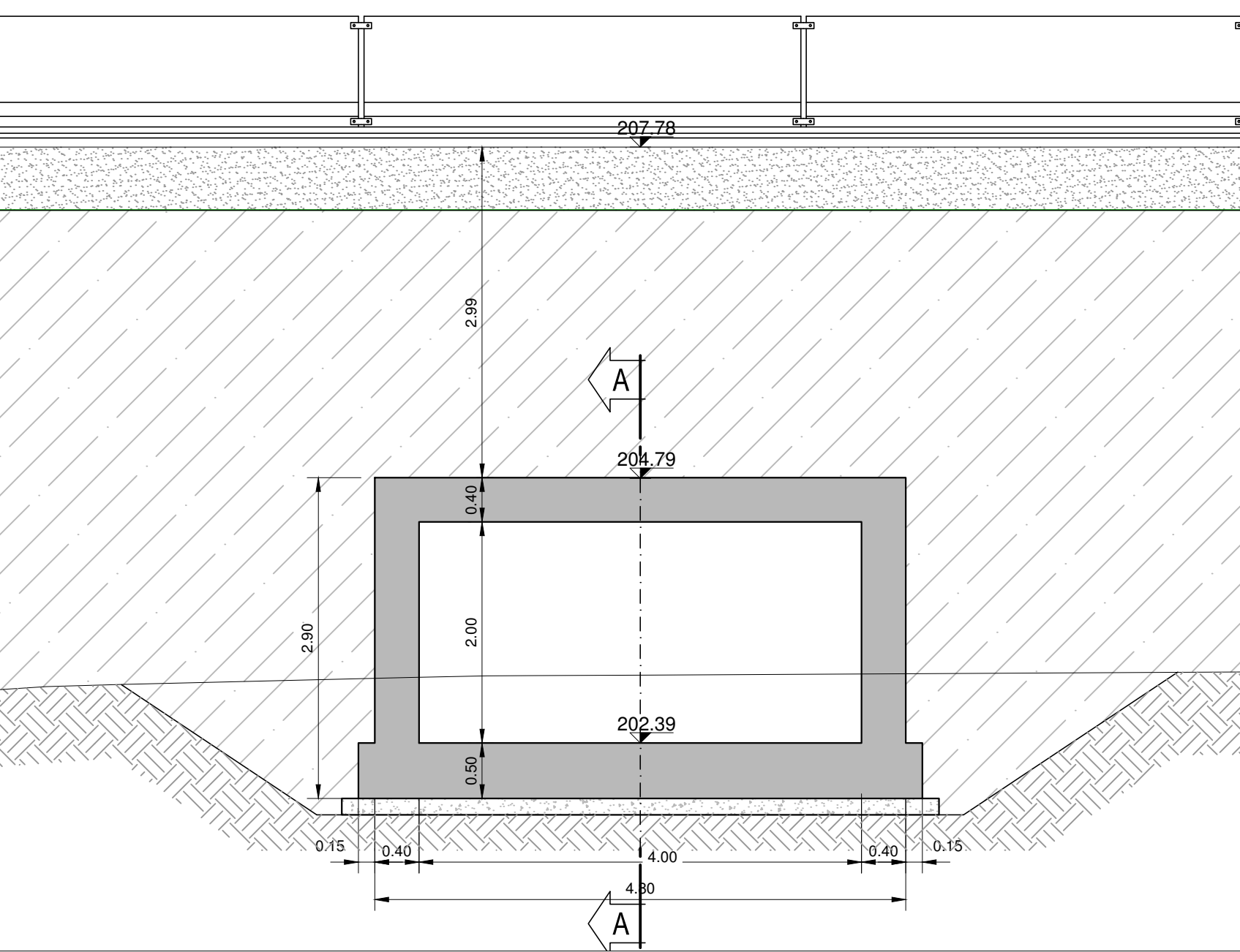
SEZIONE C-C  
SCALA 1:50



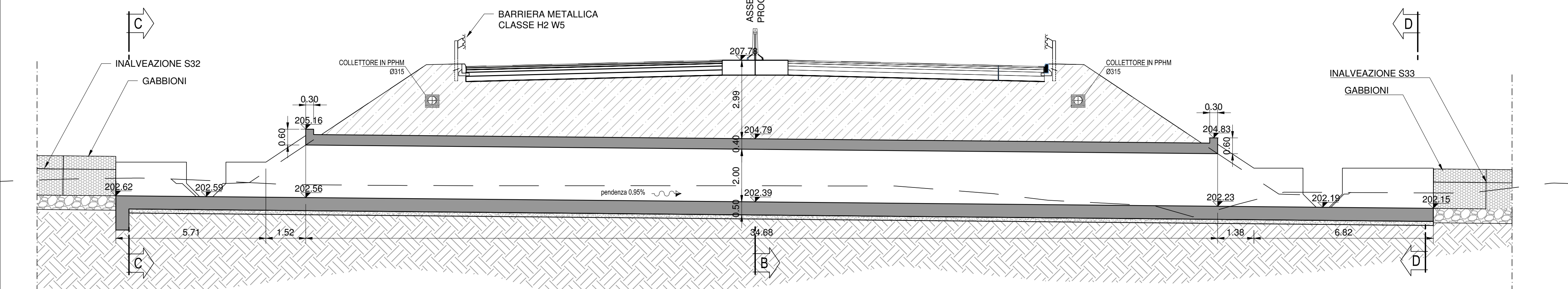
SEZIONE D-D  
SCALA 1:50



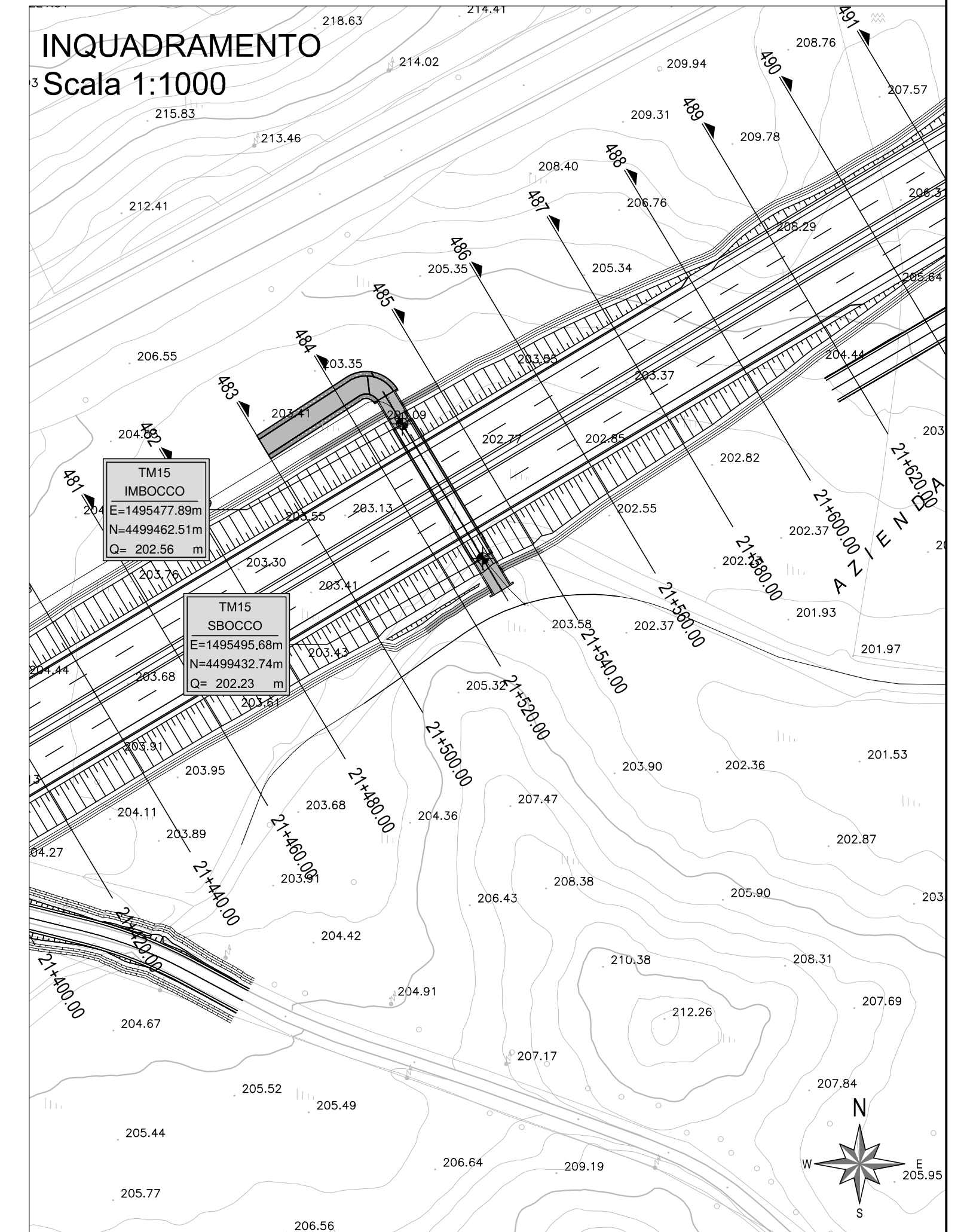
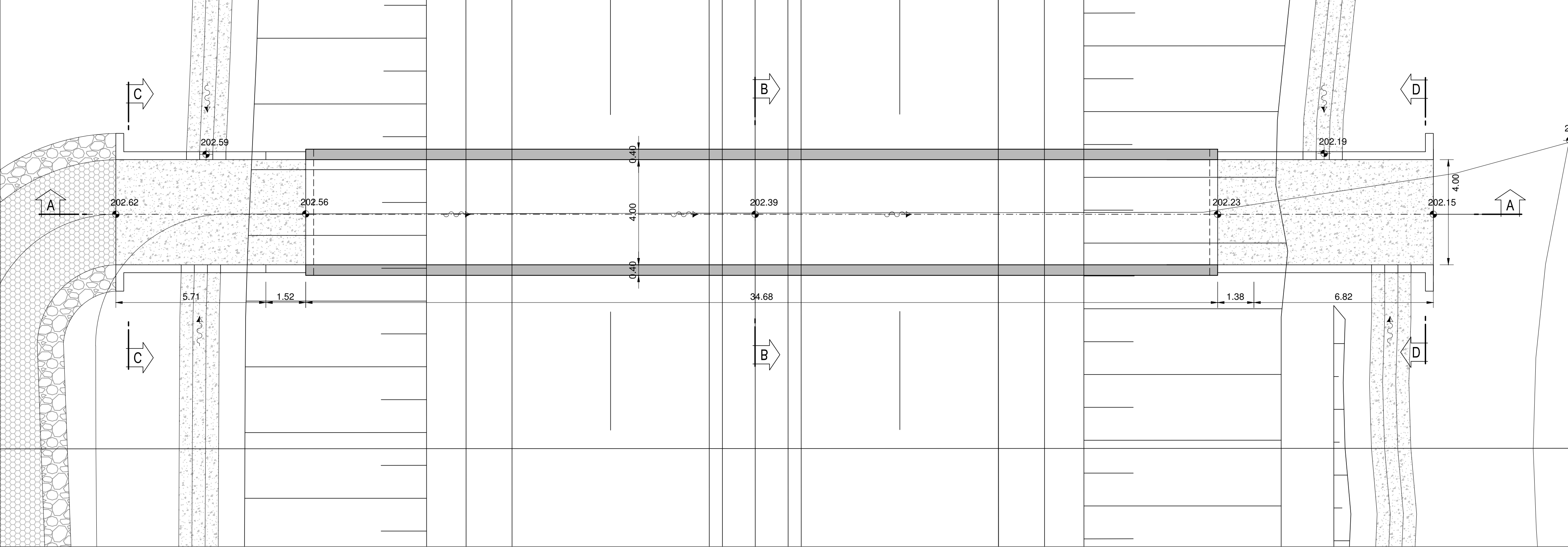
SEZIONE B-B  
SCALA 1:50



SEZIONE A-A  
SCALA 1:100



PLANIMETRIA  
SCALA 1:100



ANAS S.p.A.



Commissario Governativo Delegato  
OPCM n. 3869 del 23 aprile 2010  
OPCM n. 3895 del 20/8/2010



REGIONE SARDEGNA

**O.P.C.M. n. 3869 del 23/04/2010.** Disposizioni urgenti di protezione civile per fronteggiare l'emergenza determinatasi nel settore del traffico e della mobilità nelle province di Sassari ed Olbia - Tempio, in relazione alla strada statale Sassari - Olbia

**SOGGETTO ATTUATORE ANAS S.p.A.**

**ADEGUAMENTO AL TIPO B (4 CORSIE) DELL'ITINERARIO SASSARI-OLBIA LOTTO 2**

**PROGETTO ESECUTIVO**

**STRUTTURE  
OPERE D'ARTE MINORI  
TOMBINO SCATOLARE 4,00 X 2,00 - km 21+528,96  
Pianta, sezioni e prospetti**

RIFERIMENTO ELABORATO				
CODICE PROGETTO		CODICE ELABORATO		
1° livello	2° livello	3° livello	4° livello	5° livello
DPCA03	E	1002	T00	TM15 STR DIO1 A

REVISIONI	REDAZIONE	DESCRIZIONE	REDAZIONE	DESCRIZIONE
A	APRILE 2014	EMISSIONE	G.PINNA	M.CHERCHI
REV	DATA	DESCRIZIONE	REDAZIONE	APPROVATO

SCALA: VARIE DATA: APR.2014

Imprese - A.T.I.:  
MANDATARIA MANDANTE MANDANTE  
**VIDONI** **CGS** **MOVISTRAD**  
MANDATARIA MANDANTE MANDANTE  
**studio scalmogna & vitali** **FCM** **TECNICAER**  
ingegneria engineering s.r.l.

Il Responsabile del Procedimento:  
Ing. Luigi Silletta

Il Progettista Il Geologo