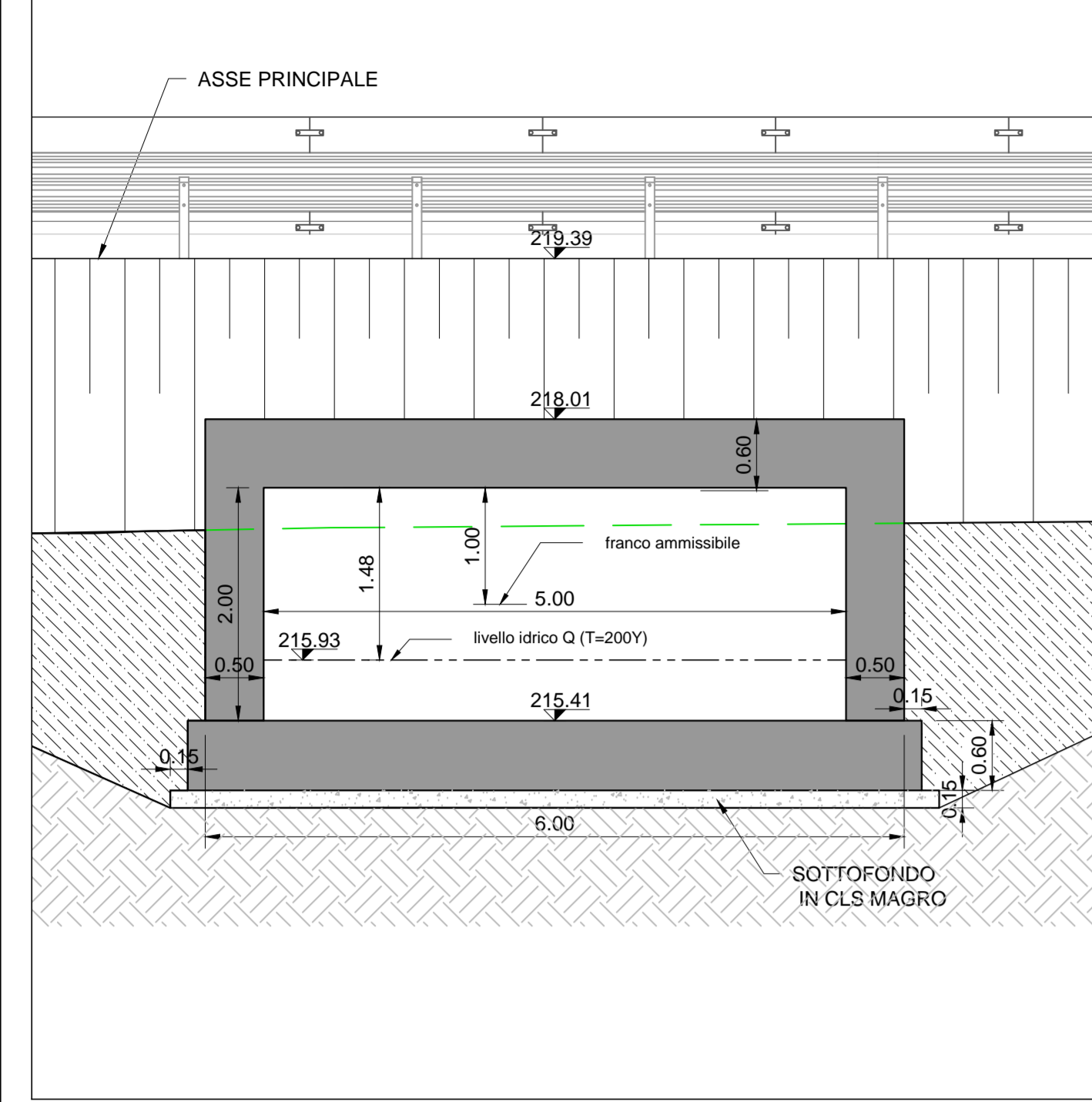
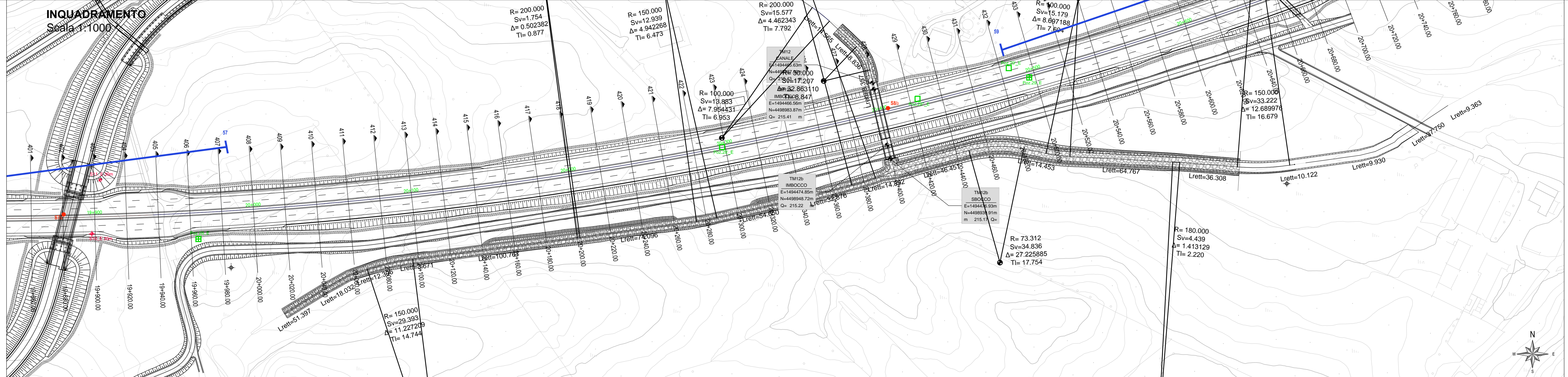
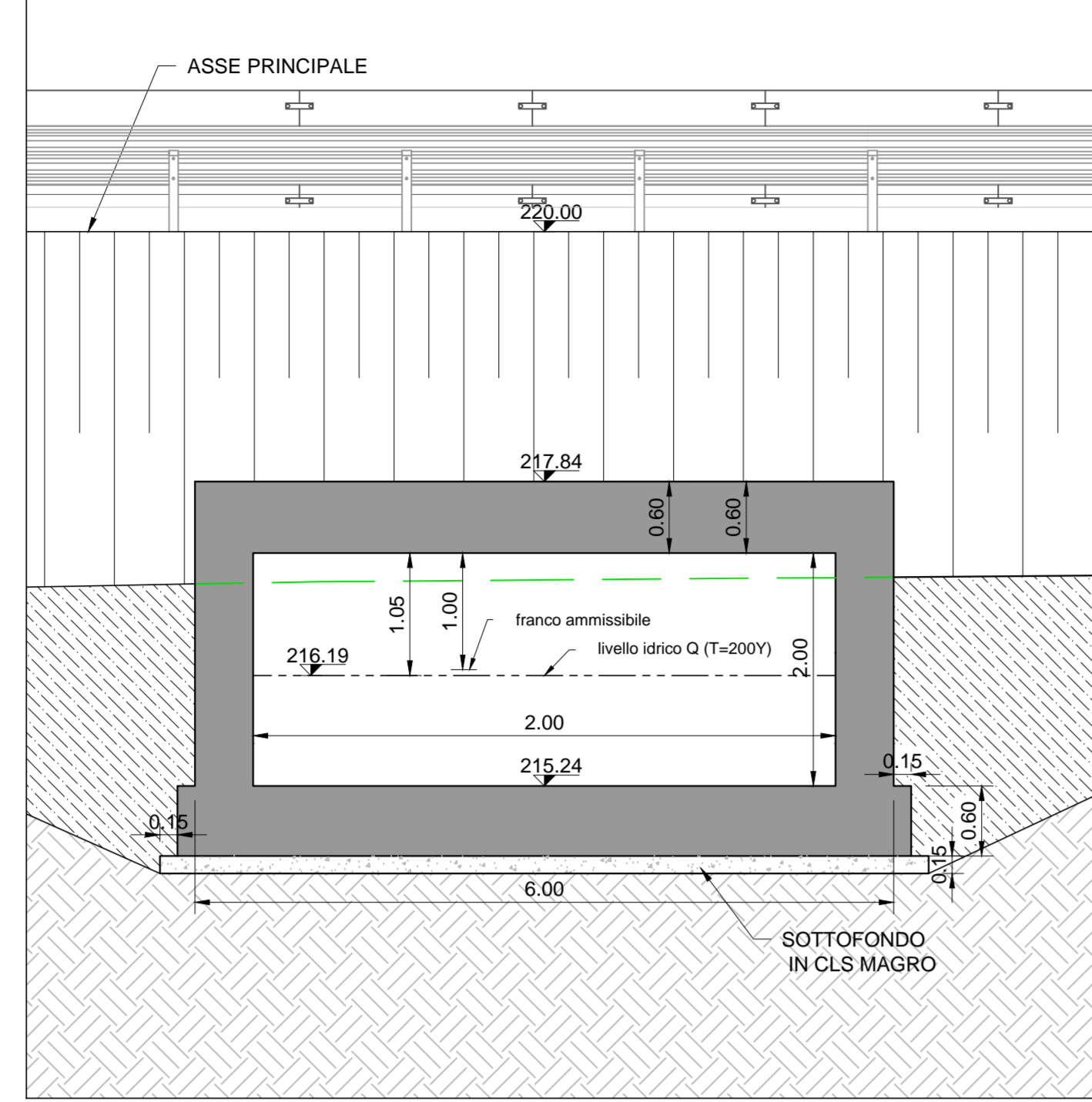


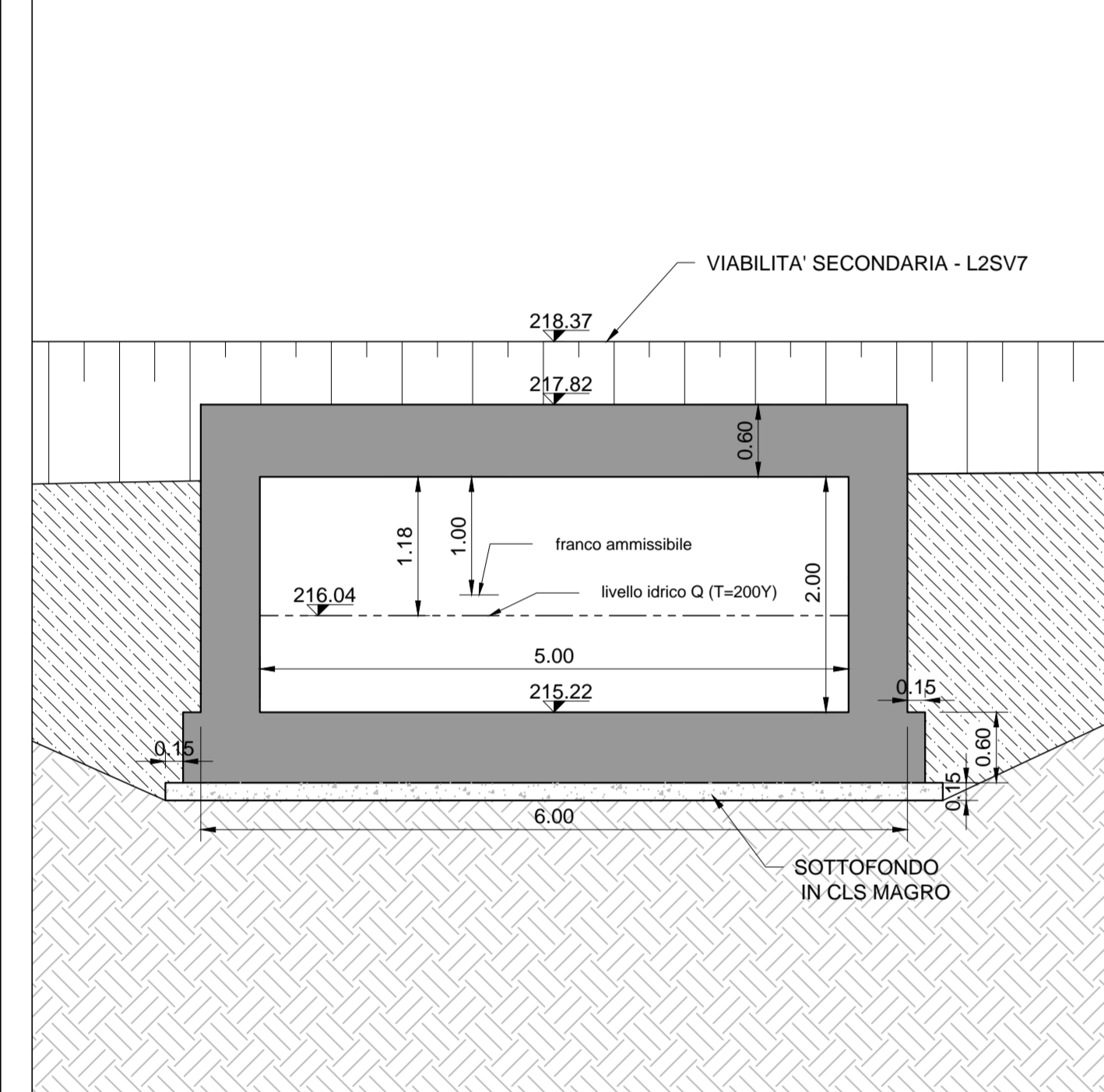
SEZIONE IMBOCCO ASSE PRINCIPALE
Scala 1:50



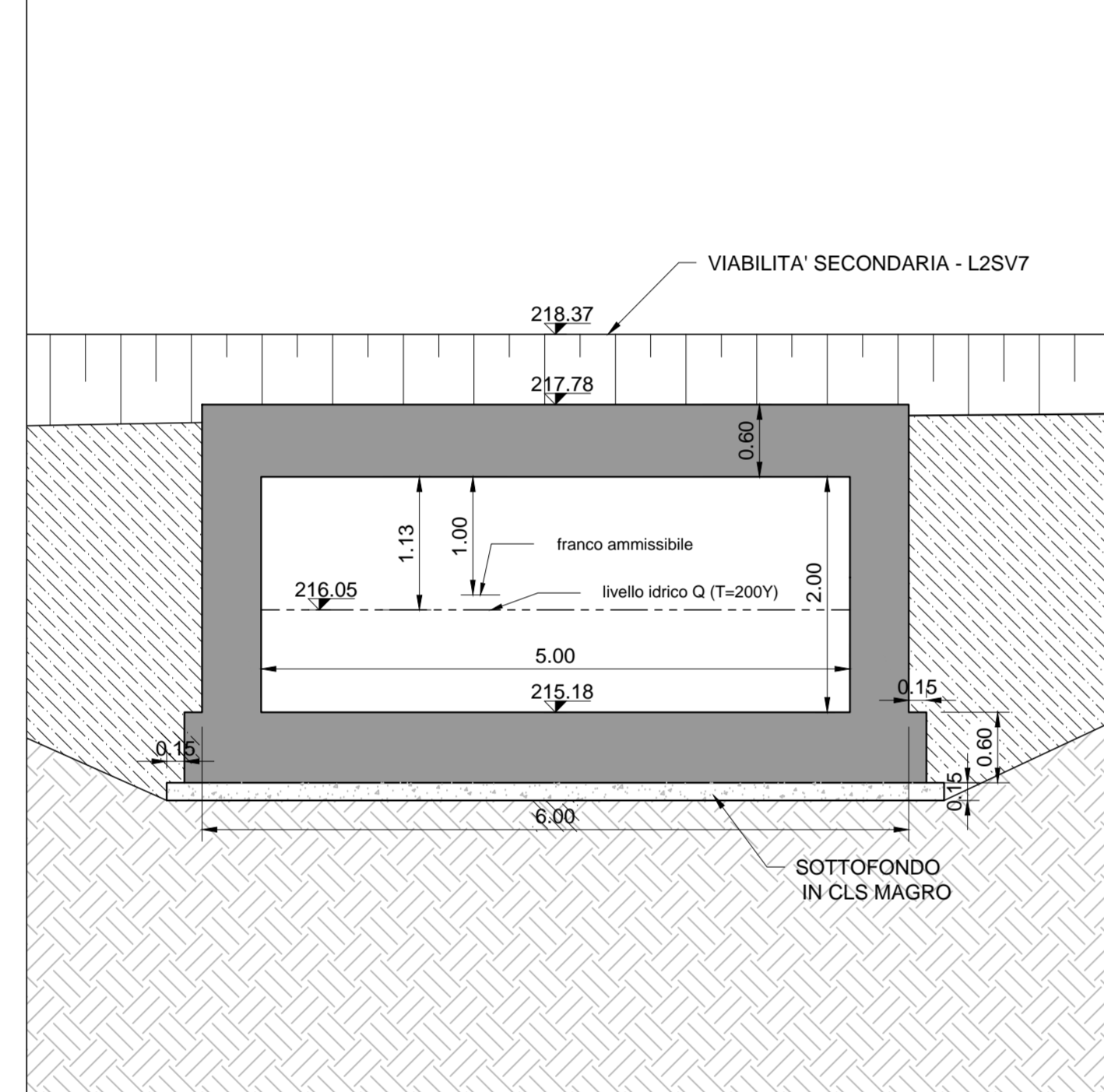
SEZIONE SBocco ASSE PRINCIPALE
Scala 1:50



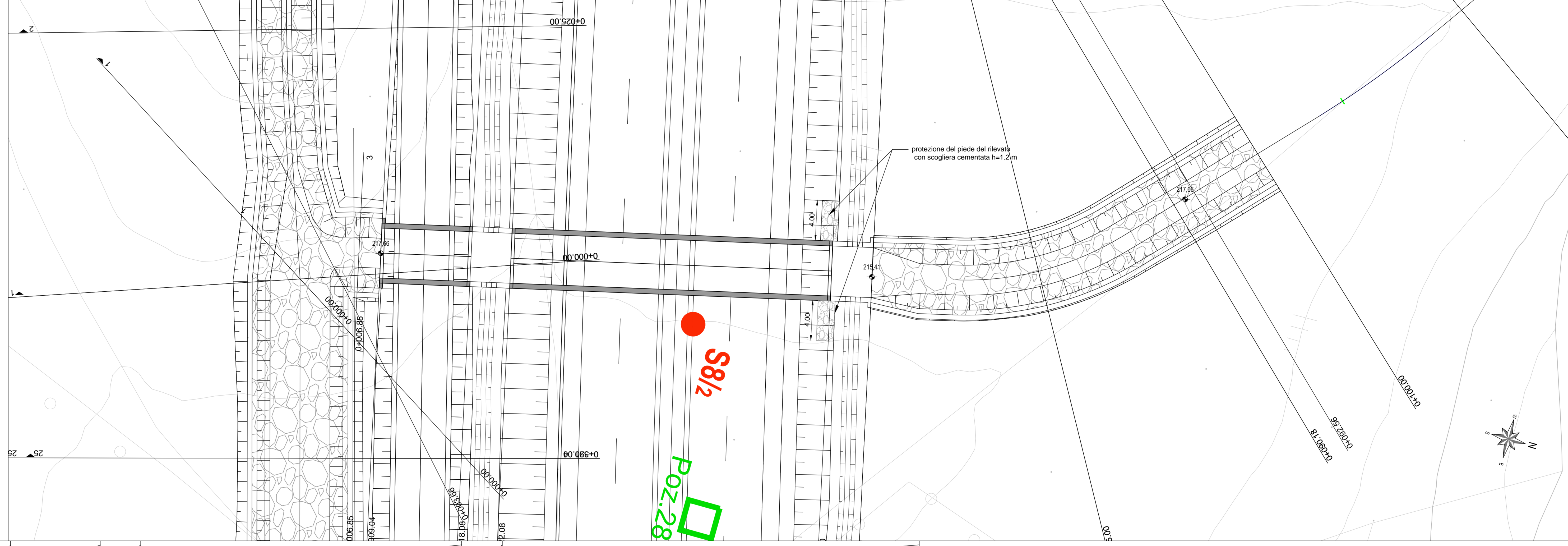
SEZIONE IMBOCCO ASSE SECONDARIO
Scala 1:50



SEZIONE SBocco ASSE SECONDARIO
Scala 1:50



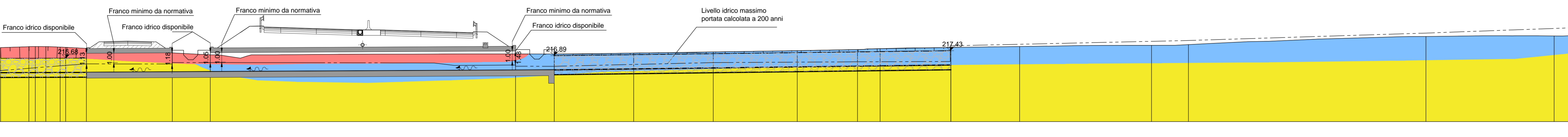
PLANIMETRIA
Scala 1:200



PROFILO LONGITUDINALE
scala 1:200



L=6.85m i=2.83% Δh=0.18m	L=2.19m i=0.00% Δh=0.00m	L=0.04m i=0.44% Δh=0.04m	L=4.00m i=0.52% Δh=0.02m	L=32.12m i=0.52% Δh=0.17m	L=4.07m i=0.45% Δh=0.02m	L=41.73m i=1.24% Δh=0.52m
--------------------------------	--------------------------------	--------------------------------	--------------------------------	---------------------------------	--------------------------------	---------------------------------



Legenda

GEOLOGIA

- 1f Depositi antropici
- 1ca Frane cive
- 1ci Frane cive
- 1a Depositi di versante
- 1b Depositi colluviali
- 1da Depositi alluvionali attuali
- 1d Depositi alluvionali recenti terrazzati
- 1e Depositi alluvionali antichi terrazzati
- 1h Depositi di origine mista

Successione vulcanica pleistocenica

- 2 Basalti pila Pleistocenici

Successione sedimentaria miocenica

- 3 Depositi continentali del Miocene superiore
- 4 Calcari di Monte Sario
- 5-6 Calcari di Monte Sario
- 7 Formazione di Oglia Nuova
- 8 Lacufite Aulii

Successione vulcanica sedimentaria oligo-miocenica

- 9

Basamento ercizio

- 10
- 11
- 12
- 13

ANAS S.p.A. | Commissione Governativa Delegata | REGIONE SARDEGNA

O.P.C.M. n. 3869 del 23/04/2010. Disposizioni urgenti di protezione civile per fronteggiare l'emergenza determinatasi nel settore del traffico e della mobilità nelle province di Sassari ed Olbia-Tempio, in relazione alla strada statale Sassari - Olbia

SOGGETTO ATTUATORE ANAS S.p.A.

ADEGUAMENTO AL TIPO B (4 CORSE) DELL'ITINERARIO SASSARI-OLBIA LOTTO 2

PROGETTO ESECUTIVO IDROLOGIA E IDRAULICA INALVEAZIONI IDRAULICHE SISTEMAZIONE IDRAULICA S29 - km 20+400,00

Planimetria e profilo Tav. 1

RIFERIMENTO ELABORATO

COSE PROGETTO	COSE ELABORATO
DPCA03	T00 0117 IDR D101E

REVISIONI

REV	DATA	DESCRIZIONE	REDATTO	CONTROLLATO	APPROVATO
E	Marzo 2015	AGGIORNAMENTO PER STRUTTURAZIONE GENO CIVILE	G.AICDA	M.CHERCHI	R.SOLMONA
D	Genaro 2014	AGGIORNAMENTO PER STRUTTURAZIONE GENO CIVILE	G.AICDA	M.CHERCHI	R.SOLMONA

SCALA: VARIE | DATA: Apr. 2014

Imprese - A.T.L.: MANDATARIA: MANDANTE: MANDANTE

VIDONI | CIGS | movi strade cogef | MONSTRATE COSEI S.r.l.

Progettisti indicati - A.T.P.: MANDATARIA: MANDANTE: MANDANTE

Il Responsabile del Procedimento: Ing. Luigi Silletta

Il Progettista: Il Geologo