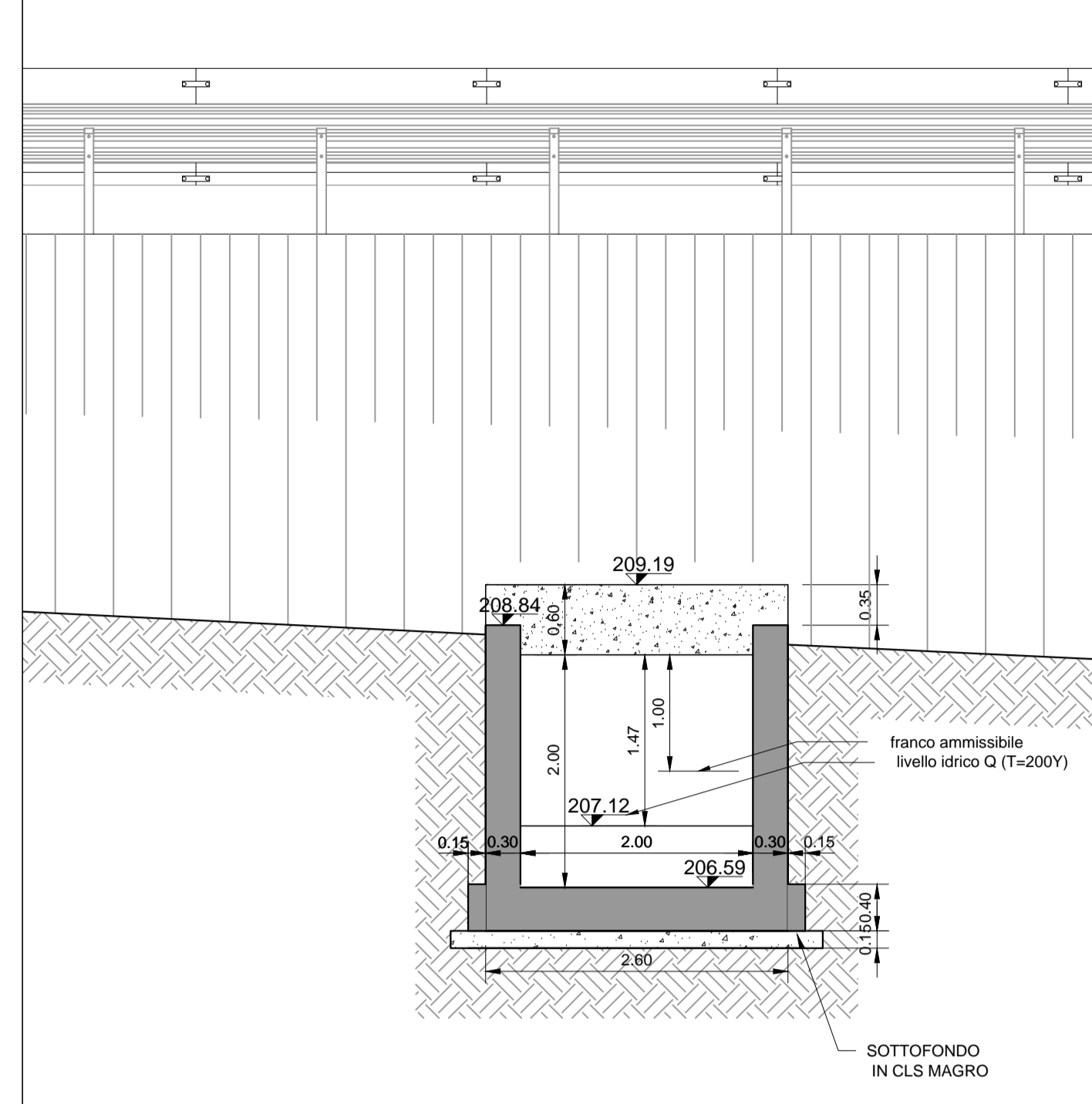
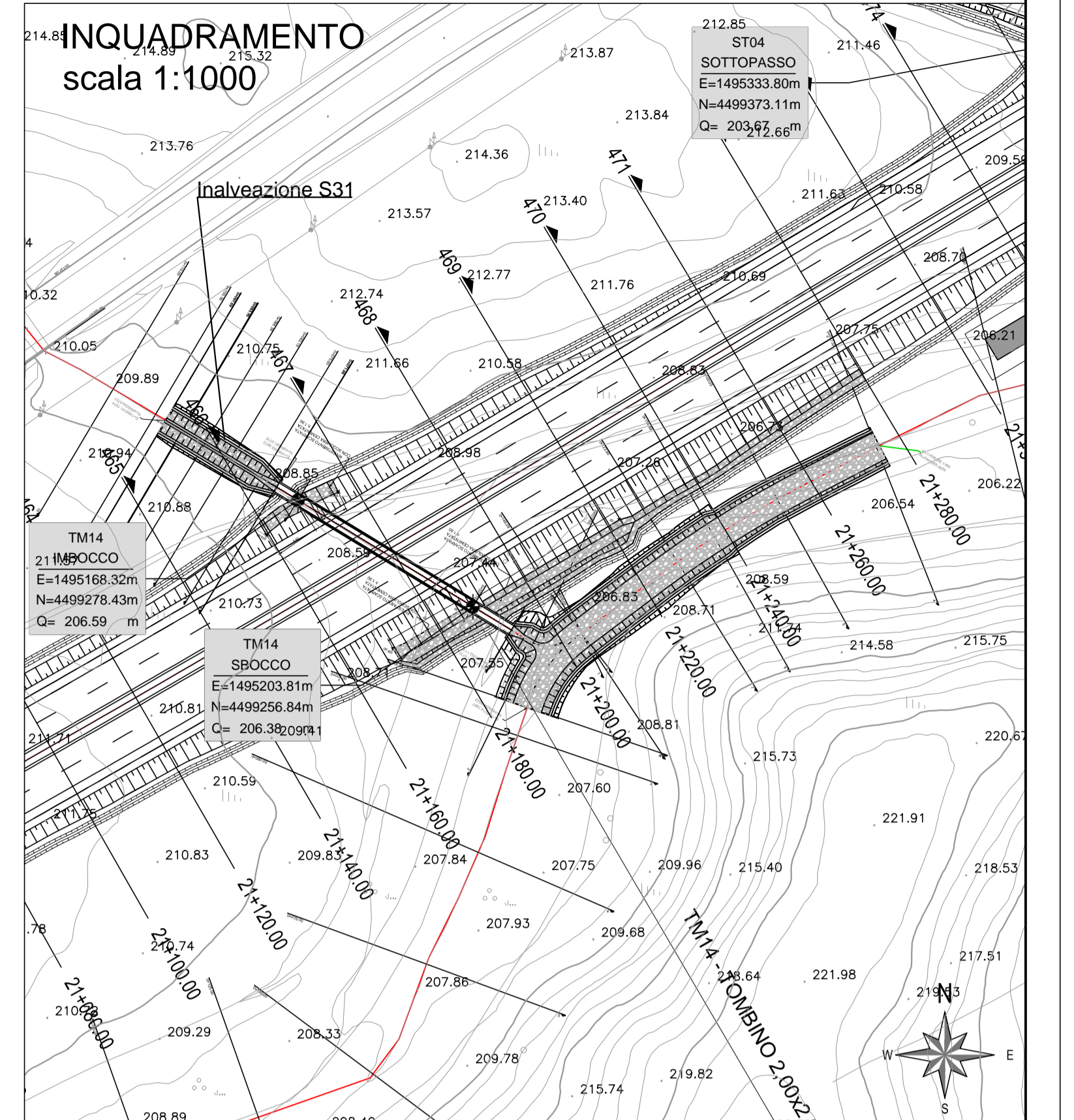
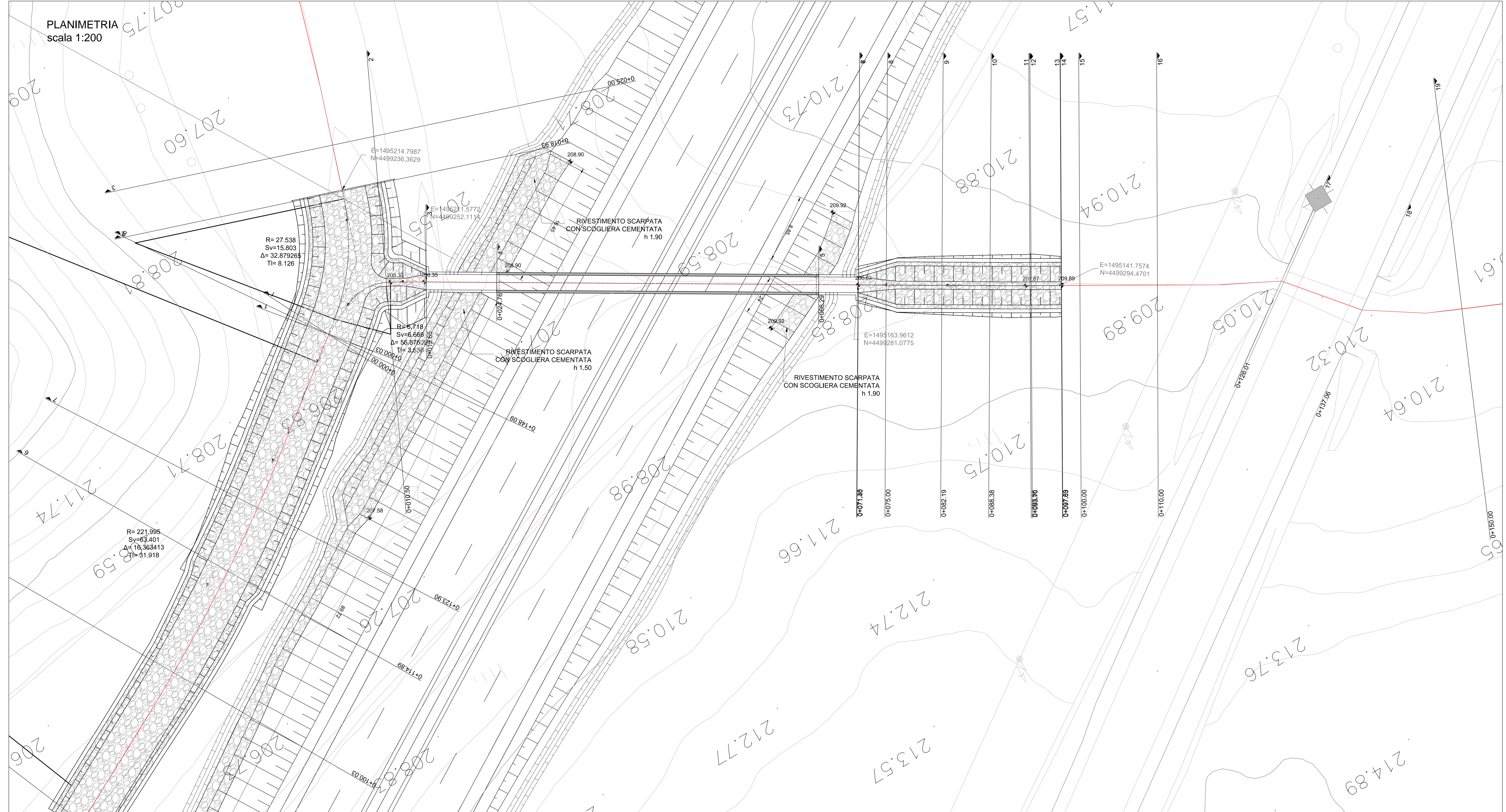
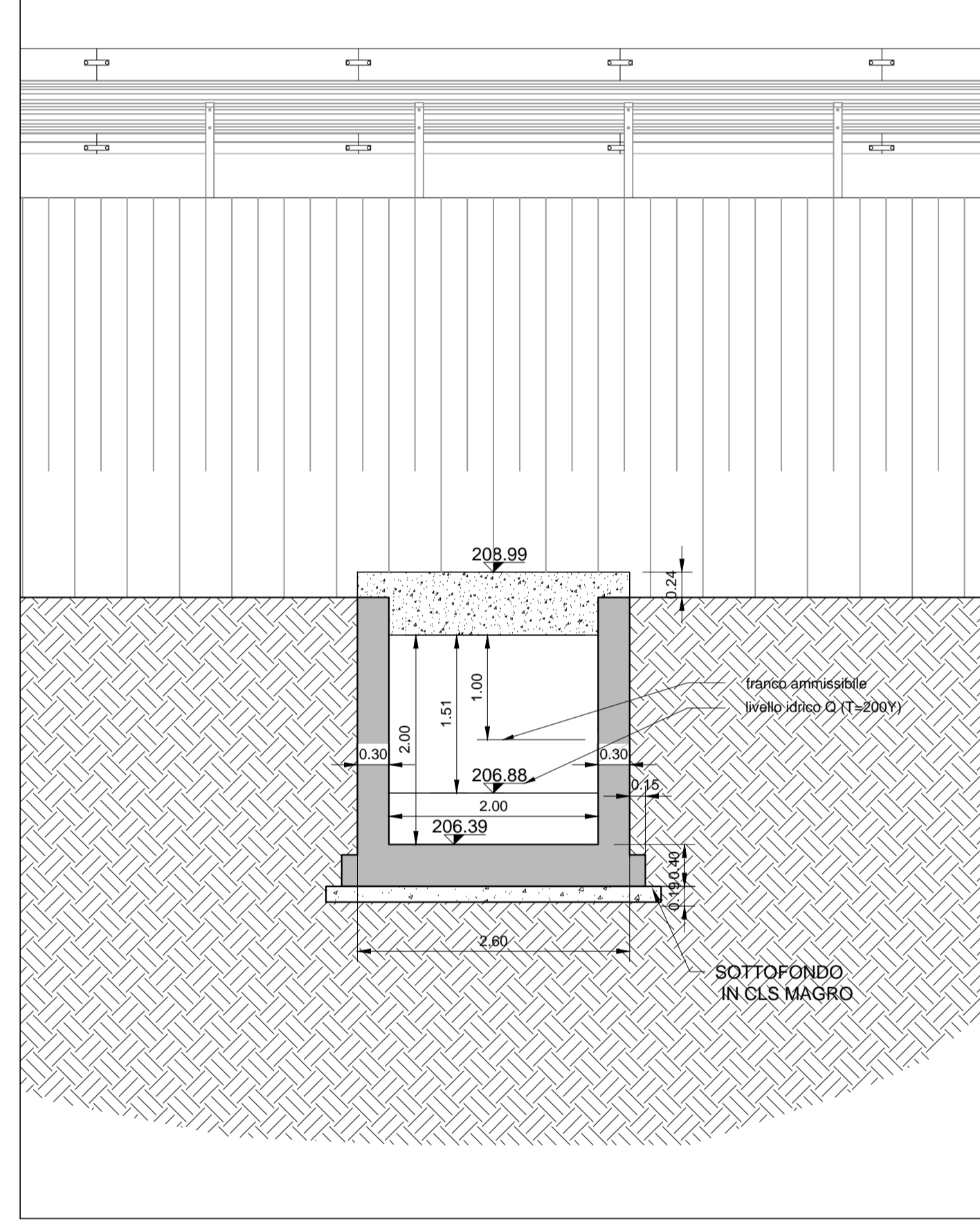


SEZIONE IMBOCCO
SCALA 1:50



SEZIONE SBOCCO
SCALA 1:50



Legenda

GEOLOGIA

Depositi Quaternari

- 1f Frana affine
- 1ca Ciottoli
- 1cl Frana lavive
- 1a Sabbie di varianza
- 1b Depositi coluviali
- 1da Depositi alluvionali attuali
- 1d Depositi alluvionali recenti terrazzati
- 1e Depositi alluvionali antichi terrazzati
- 1h Depositi di origine mista

Successione vulcanica pleistocenica

- 2 Basalti piro-Platobocci: lave di colore scuro, lavata con intercalati livelli di breccie, in calate sventagliate con spessori di circa 3 m. Talvolta anche in dicchi intesi nella successione sottostante. Piacenza-Pietoleone.

Successione sedimentaria miocenica

- 3 Depositi continentali del Miocene superiore: conglomerati a matrice argillosa e arenate di siltone siltuvulca, siltuvulca.
- 4 Calcoli di Monte Sardo: calcarelli di colore chiaro, spesso alternano con arenate carbonatiche ben cementate. In alcuni casi sono associati calcarelli e arenate carbonatiche. In altri casi sono con evidenza di fenomeno di cementazione (sclerite, baccinelle, ecc.).
- 5 Calcoli di Maree: alternanza di calcarelli con aspetto nodulare e arenate carbonatiche con calcarelli nodulari di colore grigio-azzurro. In alcuni casi sono associati calcarelli e arenate carbonatiche con calcarelli nodulari grigiastri (sclerite, baccinelle, ecc.).
- 6 Formazione di Oppe Nuova: depositi conglomeratici grigiastri poco cementati e sabbie grigiastre o calcaree micacee.
- 7 Lacche Aed.: depositi calcareo-arenacei di origine lacustre, con livelli di calcarelli e carbonacci, friamente sparsi, Assaiunzu-Budagiu.

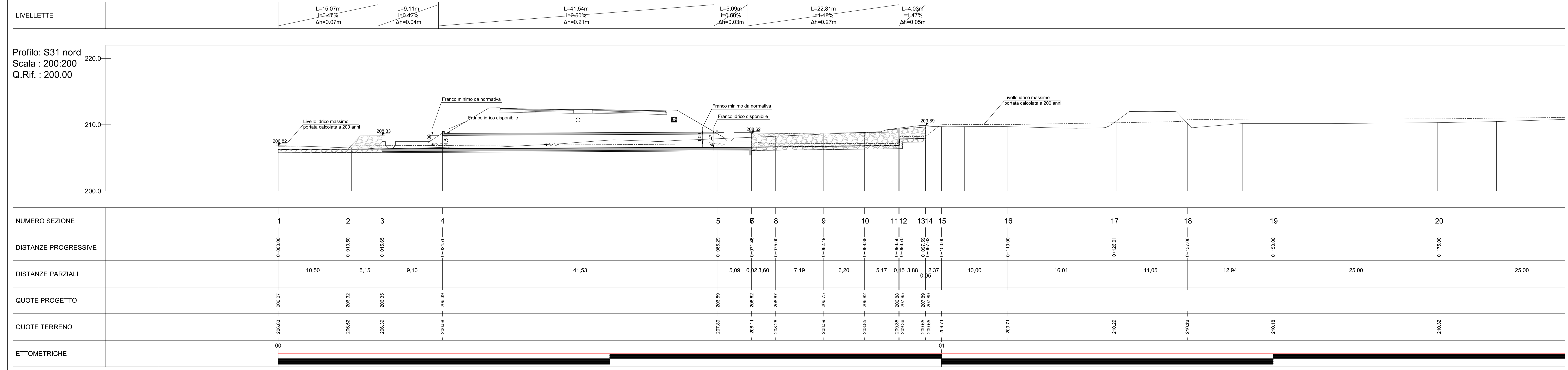
Successione vulcanica sedimentaria oligo-miocenica

- 9 Alternanza di basalti piroclastici vulcanici (SASSI) (Sagone superiore - Miocene inferiore), Depositi cinerici (Sagone superiore - Miocene inferiore), Depositi piroclastici (Sagone superiore - Miocene inferiore), Depositi cinerici (SASSI) (Sagone superiore - Miocene inferiore), Andesiti (Sagone superiore - Miocene inferiore).

Insieme arenico

- 10 Fiumi: Cava Fiorini, prevalentemente micrografiti e subordinate rocce a cristallo basso. Carbonifero superiore.
- 11 Complesso granitico lardo-palaeozoico: Rocce di granito, talvolta porfiroide per fenocristalli di quarzo e feldspato peraluminico. Inclinazione orientale ed intersezione fratture. Carbonifero superiore-Ferminio.
- 12 Complesso metamorfico ecchico: argilliti micacee, gneiss talora con livelli di calcarelli.
- 13 Complesso metamorfico ecchico: migmatite, micacee e quarze in facce oribolite di pressione intermedia con caratteristiche di alta temperatura. Permiano.

PROFILO LONGITUDINALE NORD
scala 1:200



Profilo: S31 nord
Scala : 200:200
Q.Rif. : 200.00

ANAS S.p.A. | Commissario Governativo Delegato OPCM n. 3869 del 23 aprile 2010 | REGIONE SARDEGNA

O.P.C.M. n. 3869 del 23/04/2010. Disposizioni urgenti di protezione civile per fronteggiare l'emergenza determinatasi nel settore del traffico e della mobilità nelle province di Sassari ed Olbia - Tempio, in relazione alla strada statale Sassari - Olbia

SOGGETTO ATTUATORE ANAS S.p.A.

ADEGUAMENTO AL TIPO B (4 CORSIE) DELL'ITINERARIO SASSARI-OLBIA LOTTO 2

PROGETTO ESECUTIVO

IDROLOGIA E IDRAULICA
INALVEAZIONI IDRAULICHE
SISTEMAZIONE IDRAULICA S31 - km 21+175.00
Planimetria e profilo

REFERIMENTO ELABORATO

OPERA	PROGETTO	ELABORATO	ELABORATO	ELABORATO	ELABORATO
DP	CA	03	E	T002	T00
1° livello	2° livello	3° livello	4° livello	5° livello	6° livello
DR	DI	DI	DI	DI	DI

REVISIONI

REV.	DATA	DESCRIZIONE	REDAZIONE	CONTROLLATO	APPROVATO
E	MARZO 2015	AGGIORNAMENTO PER ISTRUTTORIA GENIO CIVILE	G. GARDIA	M. CHERCHI	R. SOLIMANO
D	SENAIO 2015	AGGIORNAMENTO PER ISTRUTTORIA GENIO CIVILE	G. GARDIA	M. CHERCHI	R. SOLIMANO

SCALA: VARIE | data: Apr. 2014

Imprese - A.T.I.:
MANDATARIO: **ICGS**
MANDANTE: **MOVISTRADE COGIT**
Mandatario: **MOVISTRADE COGIT S.p.A.**

Il Responsabile del Procedimento:
Ing. Luigi Siletta

Progettisti indicati - A.T.P.:
MANDATARIO: **ICGS**
MANDANTE: **TECNICAEER**
Mandatario: **TECNICAEER**