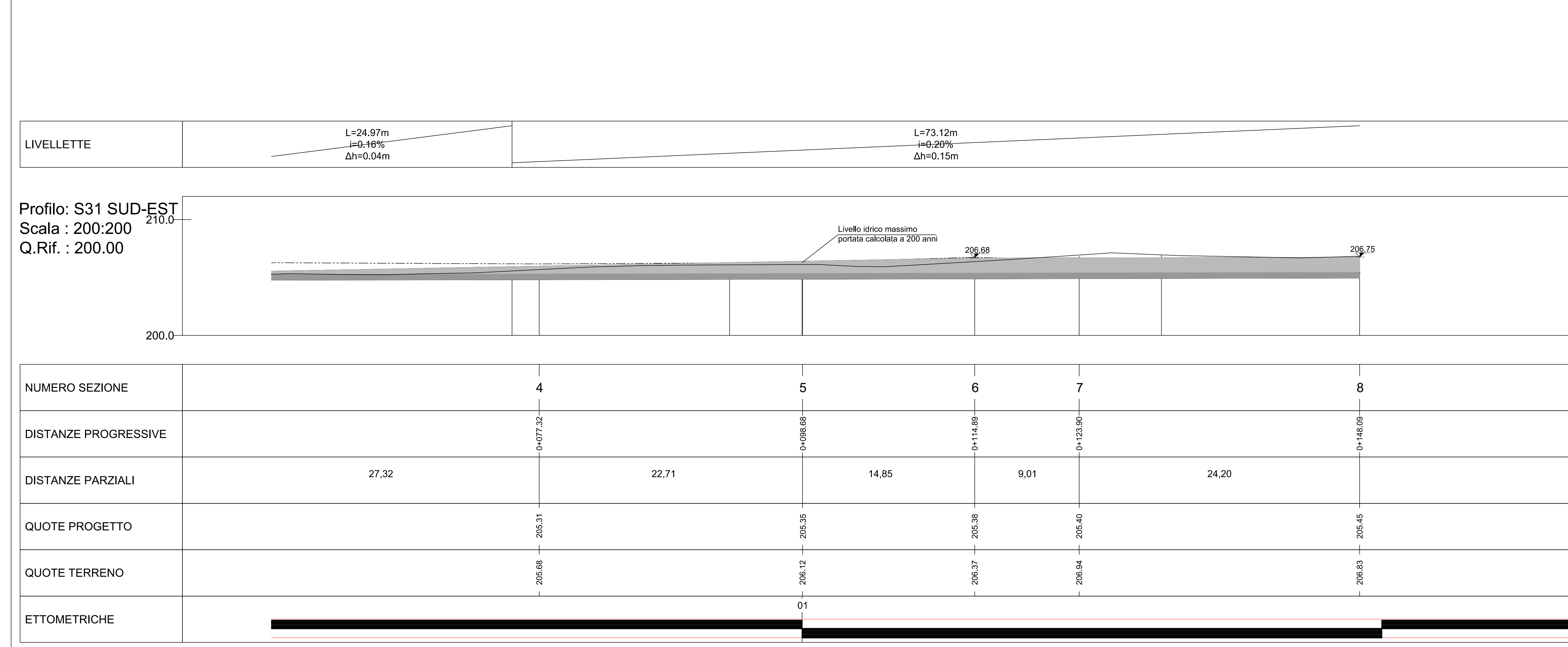
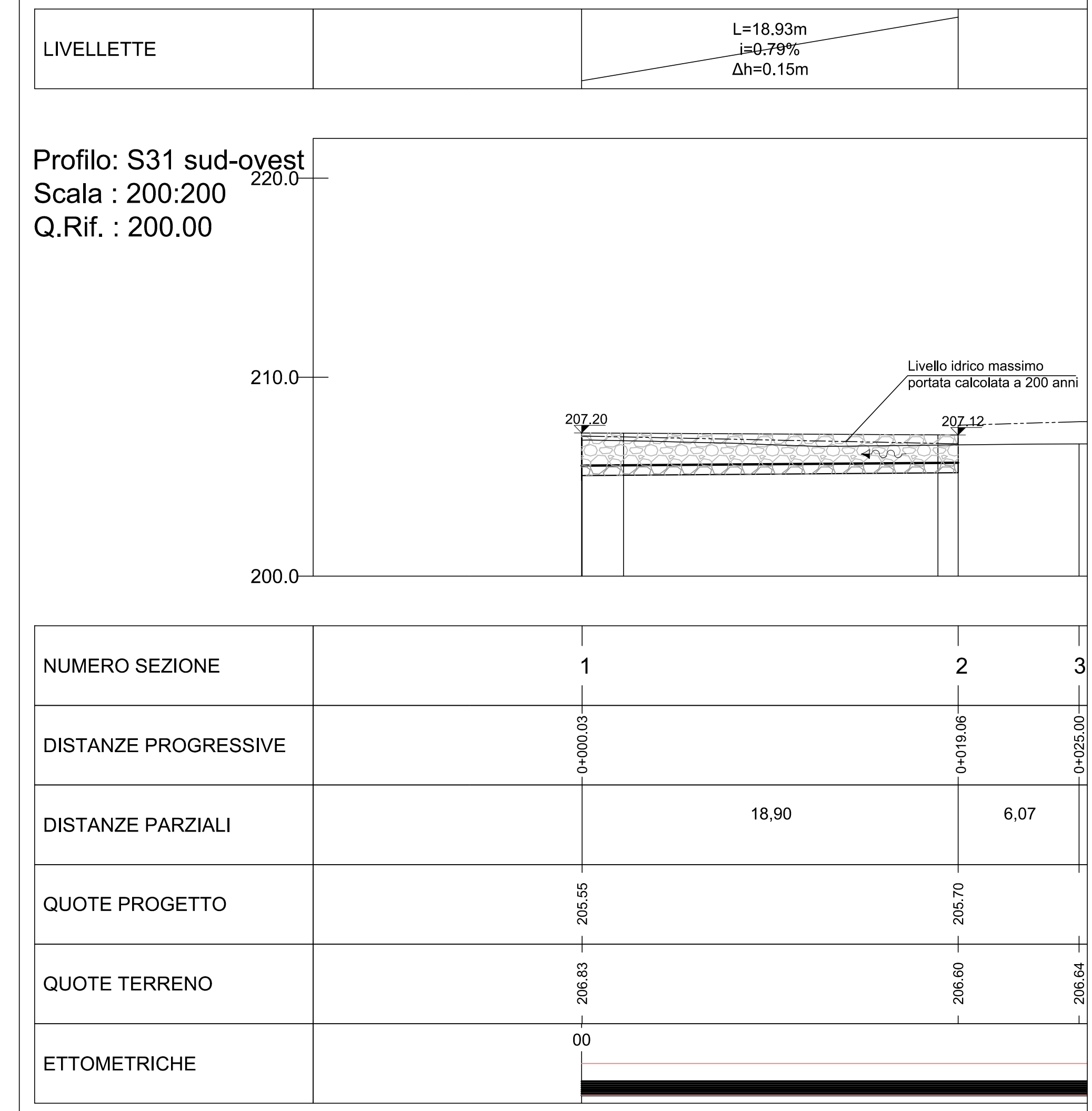


PROFILO LONGITUDINALE EST
scala 1:200



PROFILO LONGITUDINALE OVEST
scala 1:200






Commissario Governativo Delegato
 OPCM n. 3869 del 23 aprile 2010
 OPCM n. 3895 del 20/02/2010

O.P.C.M. n. 3869 del 23/04/2010. Disposizioni urgenti di protezione civile per fronteggiare l'emergenza determinatasi nel settore del traffico e della mobilità nelle province di Sassari ed Olbia- Tempio, in relazione alla strada statale Sassari - Olbia

SOGGETTO ATTUATORE ANAS S.p.A.

ADEGUAMENTO AL TIPO B (4 CORSIE) DELL'ITINERARIO SASSARI-OLBIA LOTTO 2

PROGETTO ESECUTIVO
IDROLOGIA E IDRAULICA
INALVEAZIONI IDRAULICHE
SISTEMAZIONE IDRAULICA S31 - km 21+175,00
 Planimetria e profilo

RIFERIMENTO ELABORATO		CODICE PROGETTO		CODICE ELABORATO	
1° livello	2° livello	1° livello	2° livello	1° livello	2° livello
DPCA03	E	1002	T00	0119	IDR
					DIO2

REVISIONI	DATA	DESCRIZIONE	REDATTO	CONTROLLATO	APPROVATO
E	MARZO 2015	AGGIORNAMENTO PER ISTRUTTORIA GENIO CIVILE	G.A.IDDA	M. CHERCHI	R. SOLUMNA
D	GENNAIO 2015	AGGIORNAMENTO PER ISTRUTTORIA GENIO CIVILE	G.A.IDDA	M. CHERCHI	R. SOLUMNA

Imprese - A.T.I.: MANDATARIA: **VIDONI** MANDANTE: **CGS** MANDANTE: **MOVISTRADIE cogefi** Il Responsabile del Procedimento: **Ing. Luigi Siletta**
 Progettisti indicati - A.T.P.: MANDATARIA: **Studio Solumna & Vitali** MANDANTE: **F&M** ingegneria MANDANTE: **TECNICAER** ingegneria Il Progettista: **Il Geologo**