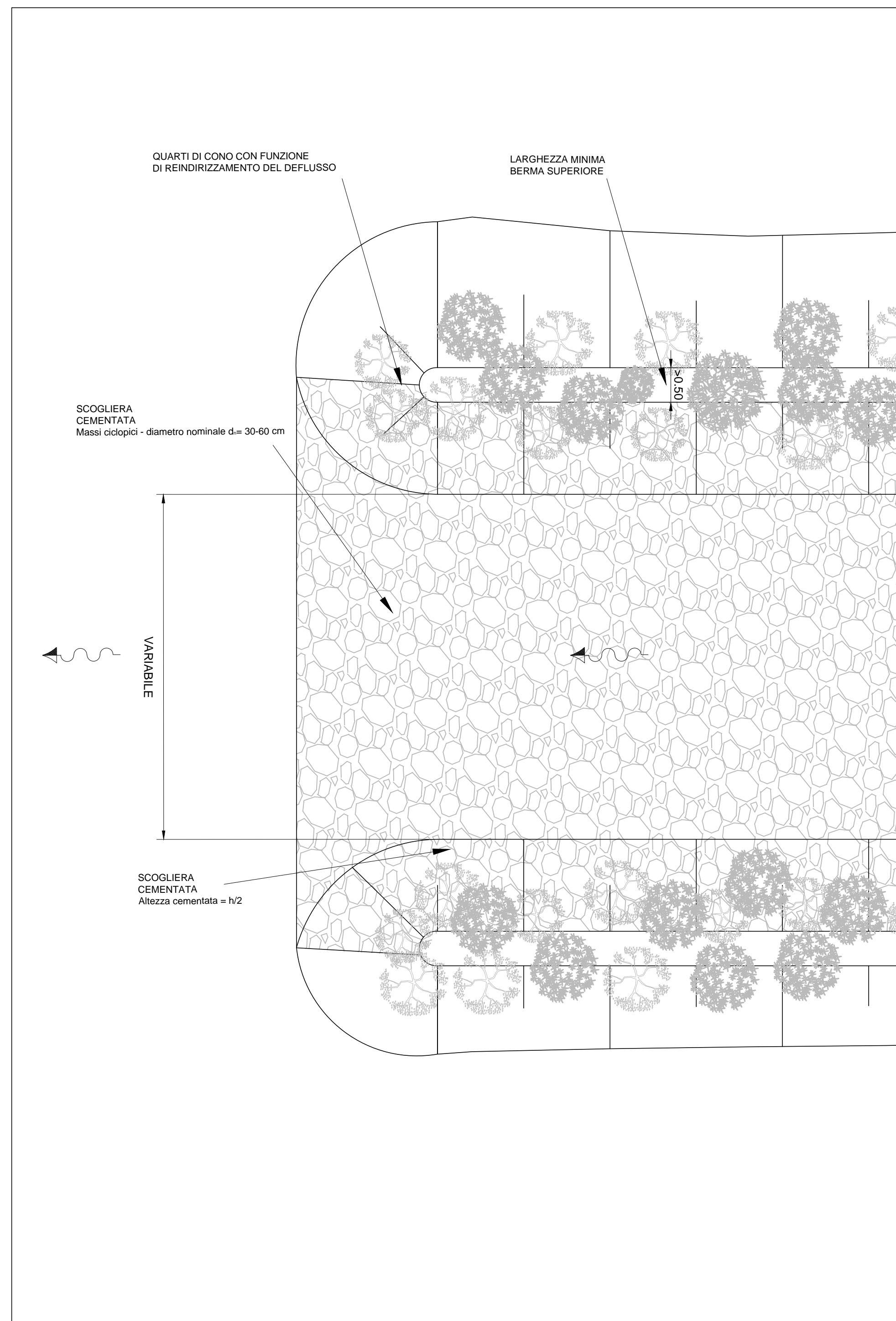
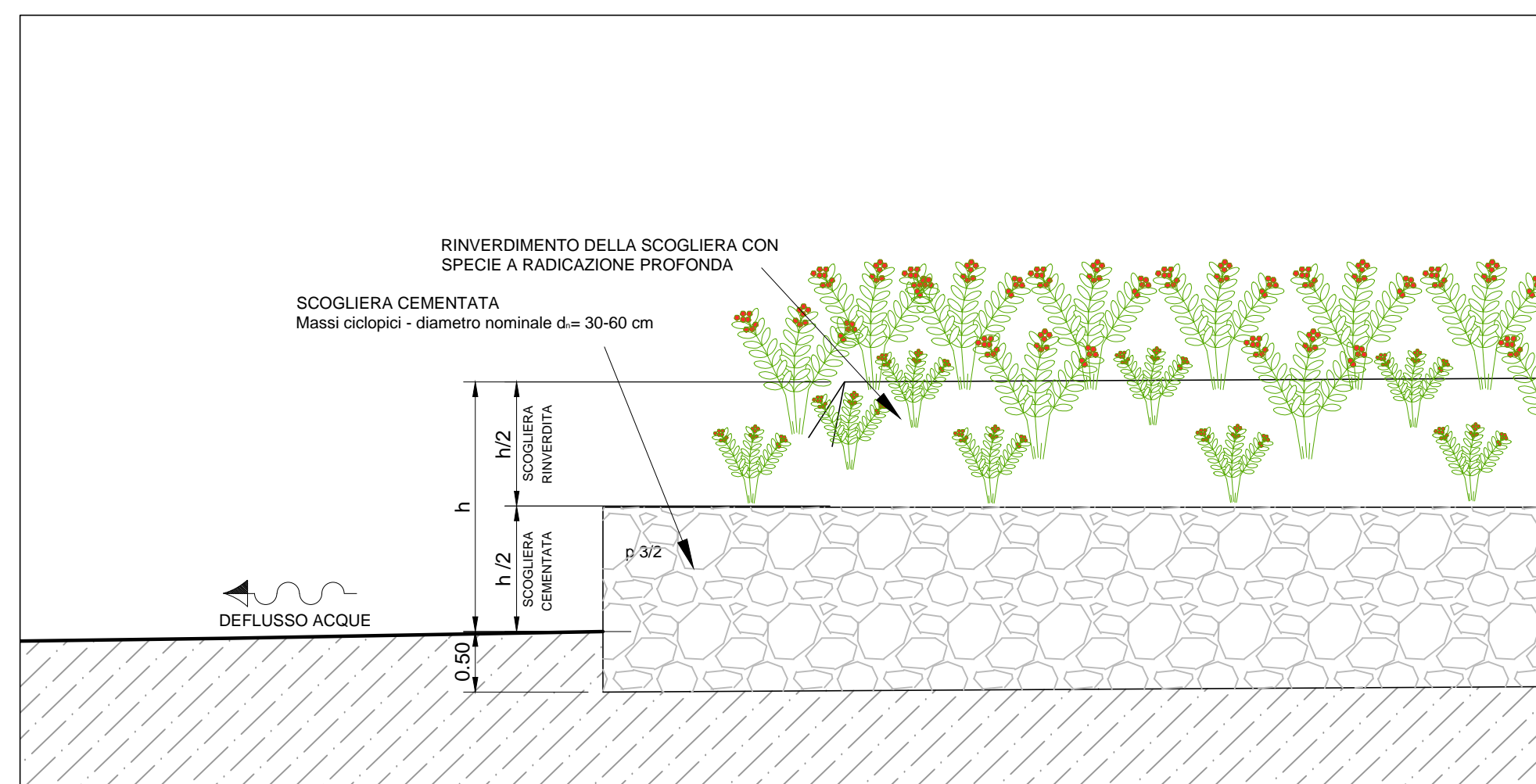


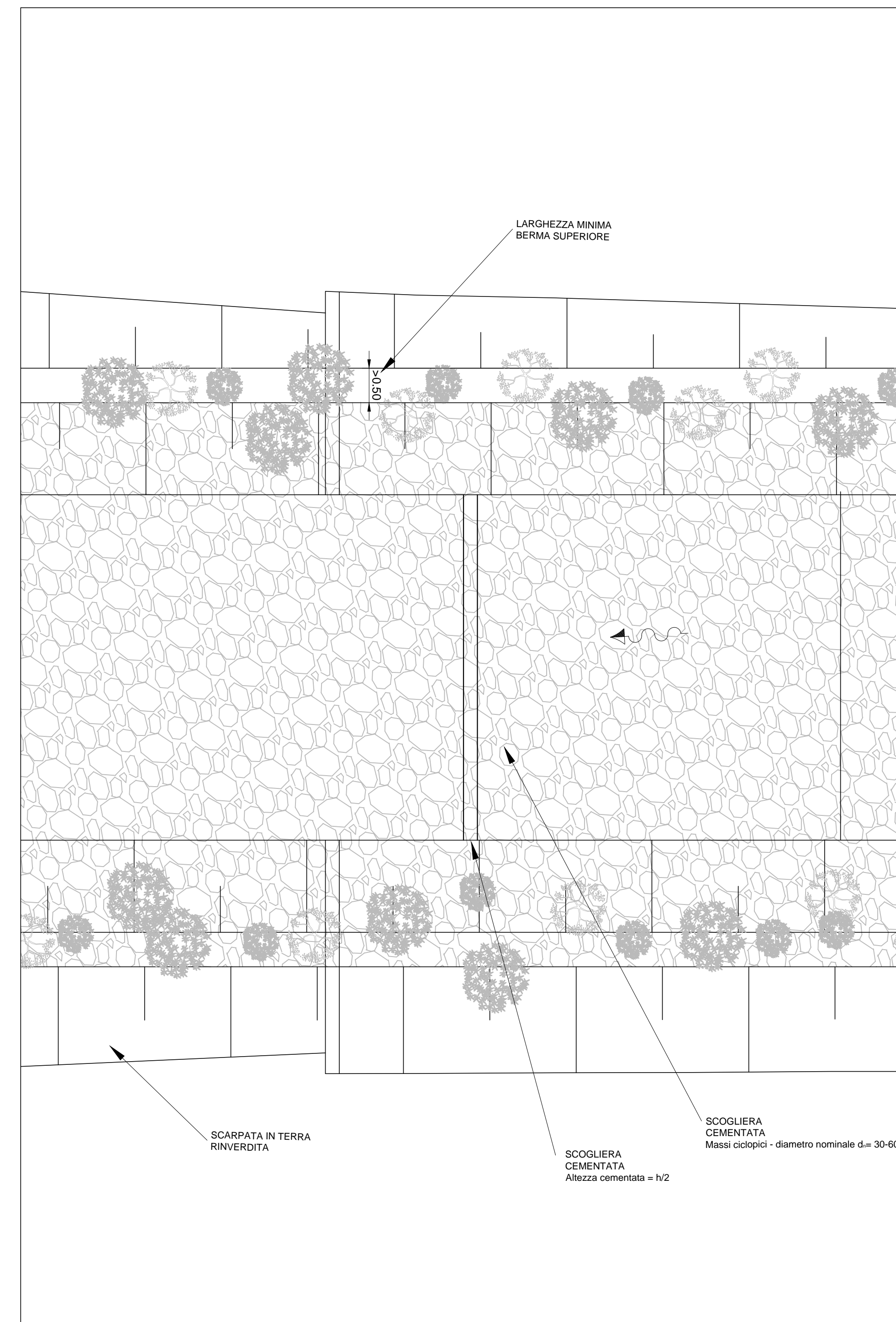
PLANIMETRIA SBOCCO
TIPOLOGICO scala 1:50



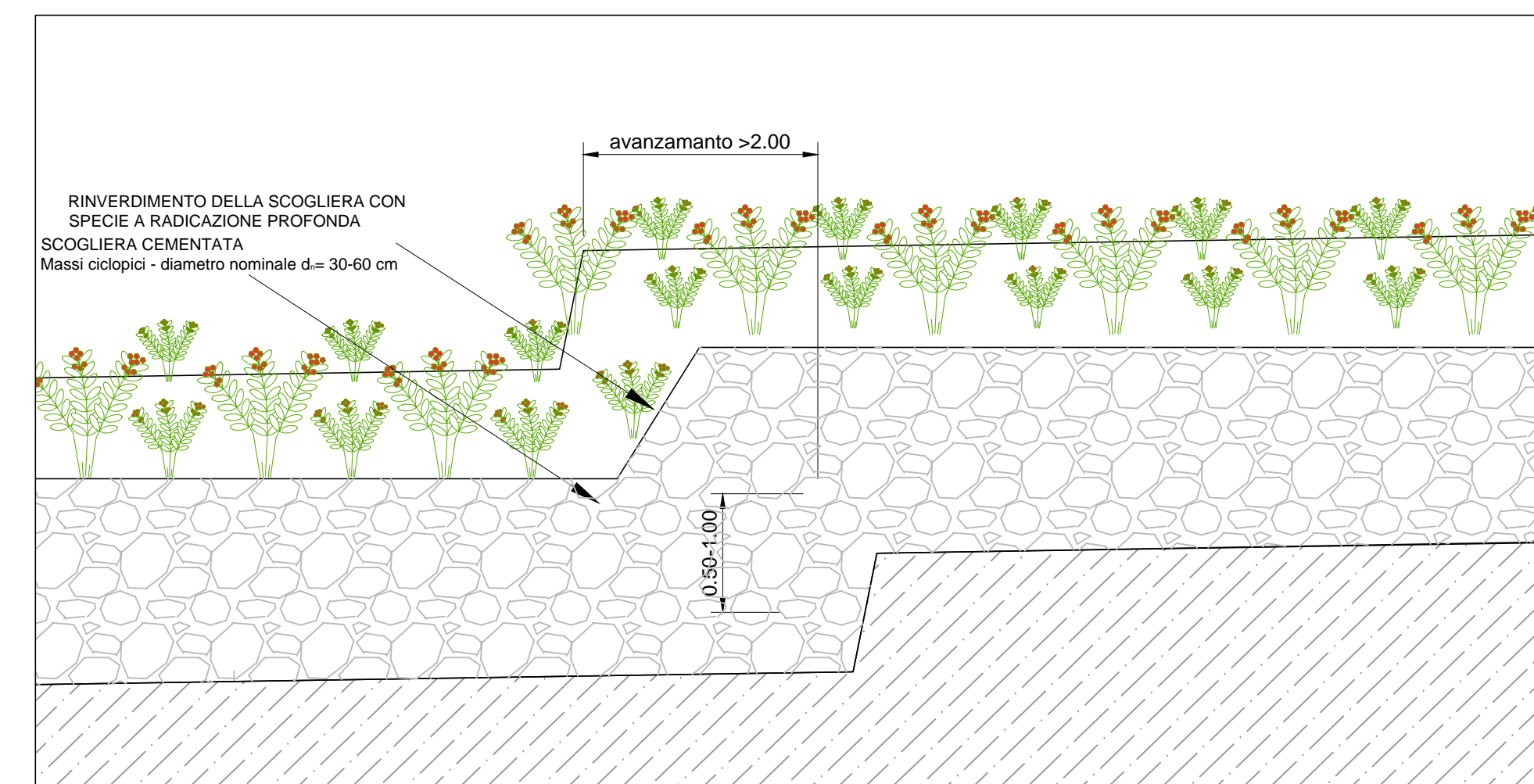
SEZIONE ALLO SBOCCO
TIPOLOGICO scala 1:50



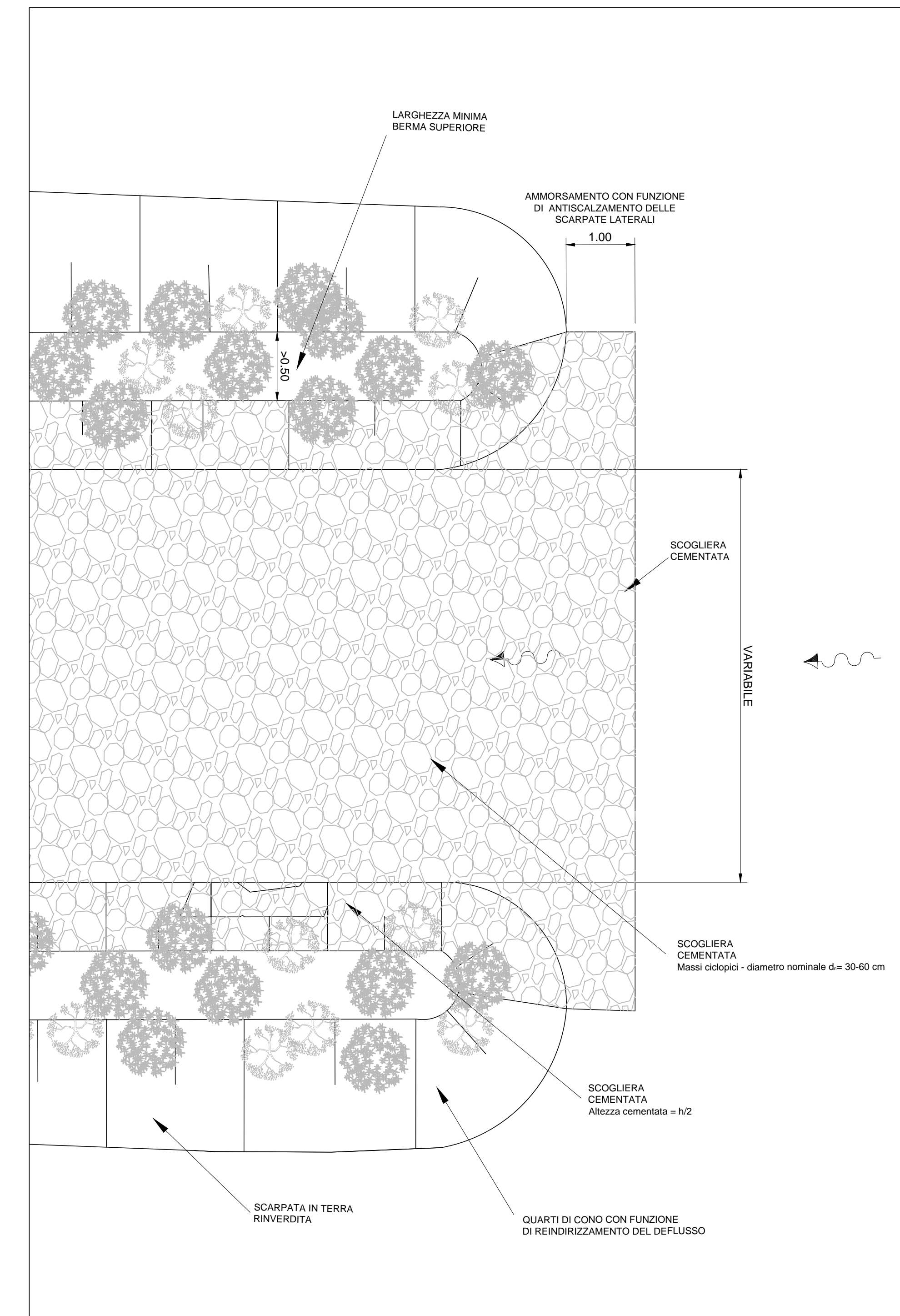
PLANIMETRIA BRIGLIA
TIPOLOGICO scala 1:50



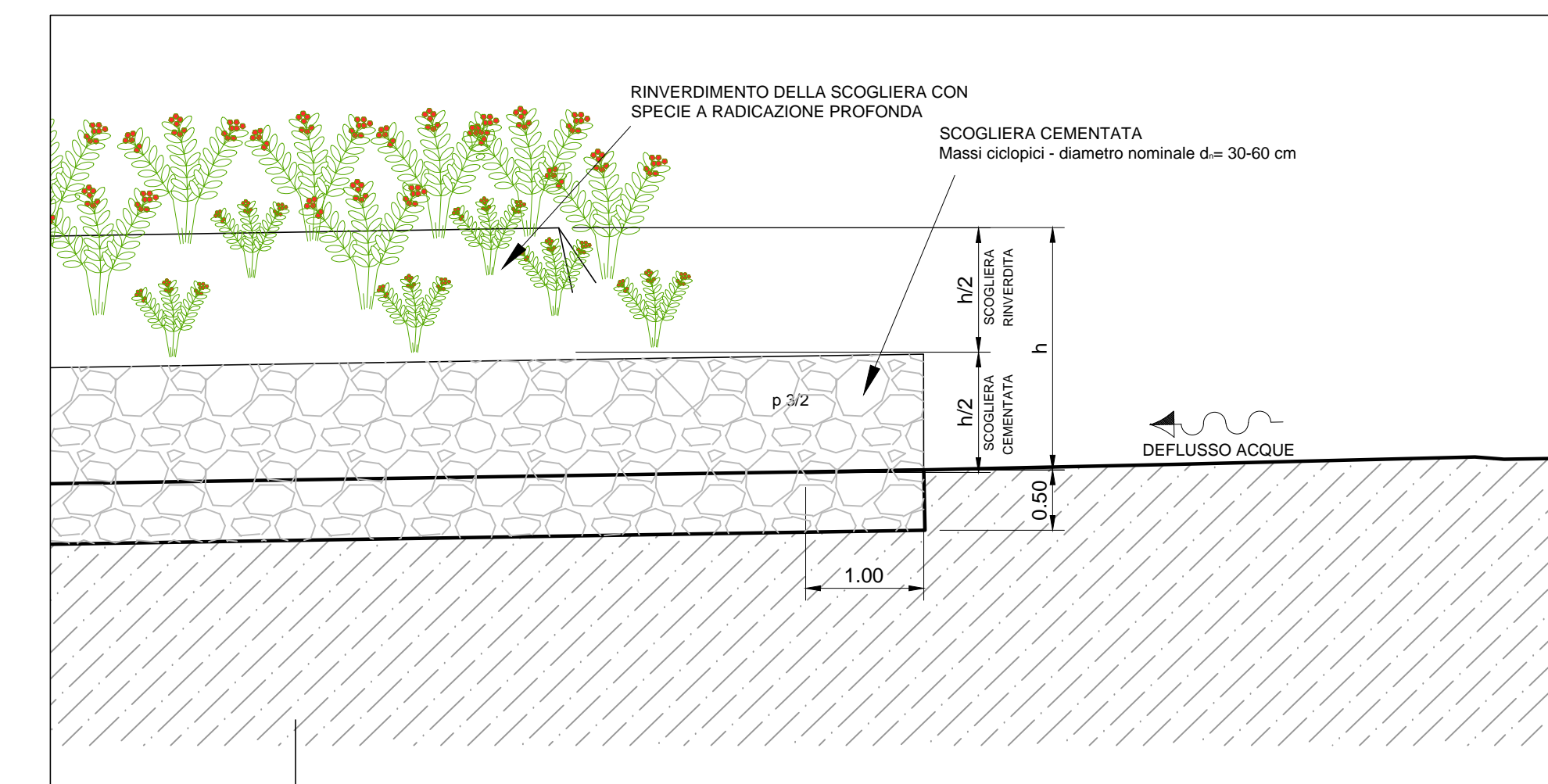
SEZIONE BRIGLIA
TIPOLOGICO scala 1:50



PLANIMETRIA IMBOCCO
TIPOLOGICO scala 1:50



SEZIONE ALL' IMBOCCO
TIPOLOGICO scala 1:50







O.P.C.M. n. 3869 del 23/04/2010. Disposizioni urgenti di protezione civile per fronteggiare l'emergenza determinatasi nel settore del traffico e della mobilità nelle province di Sassari ed Olbia- Tempio, in relazione alla strada statale Sassari - Olbia

SOGGETTO ATTUATORE ANAS S.p.A.

ADEGUAMENTO AL TIPO B (4 CORSIE) DELL'ITINERARIO SASSARI-OLBIA LOTTO 2

PROGETTO ESECUTIVO

IDROLOGIA E IDRAULICA
INALVEAZIONI IDRAULICHE
SEZIONI TIPO INALVEAZIONI IDRAULICHE
Dettagli costruttivi imbocco, sbocco e briglia

RIFERIMENTO ELABORATO		CODICE ELABORATO	
CODICE PROGETTO	1° livello	2° livello	3° livello
DP	CA03	E	1002
RIFERIMENTO ELABORATO		CODICE ELABORATO	
CODICE PROGETTO	1° livello	2° livello	3° livello
T	00	ID	00
IDR	DC	01	B

REVISIONI	DATA	DESCRIZIONE	REDATTO	CONTROLLATO	APPROVATO
B	Gennaio 2015	REVISIONE A SEGUITO ISTRUTTORIA GENIO CIVILE	G.A. IDDA	M. CHERCHI	R. SOLMONA
A	Luglio 2014	EMISSIONE	G.SANTORO	M. CHERCHI	R. SOLMONA

SCALA: VARIE DATA: Lug. 2014

Imprese - A.T.I.:

MANDATARIA MANDANTE

VIDONI **cgis**

MANDANTE

movistrade cogefi

MOVISTRADIE COGEFI S.r.l.

Il Responsabile del Procedimento:

Ing. Luigi Silletta

Progettisti indicati - A.T.P.:

MANDATARIA MANDANTE

studio solimona & vitali **FSM** **TECNICAER**

ingegneria engineering s.r.l.

FILE: 1000000R0201_0