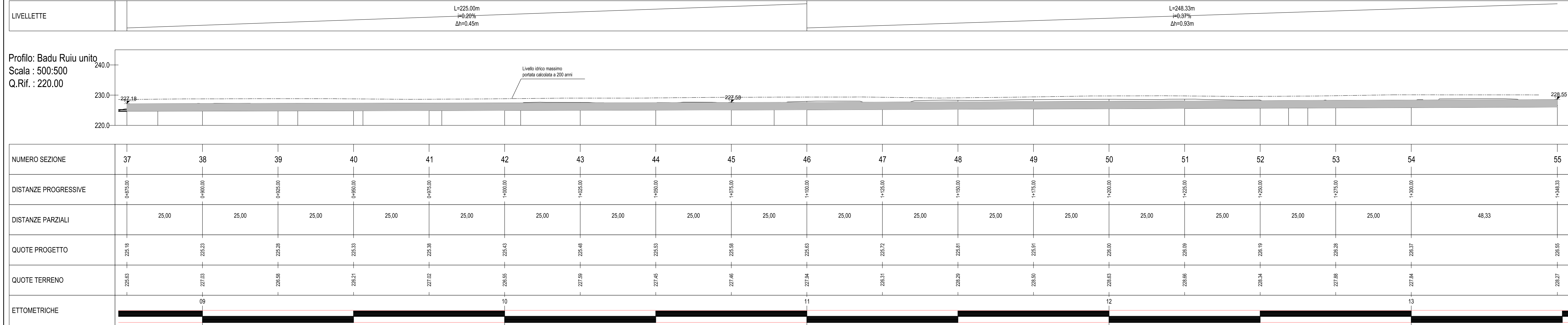
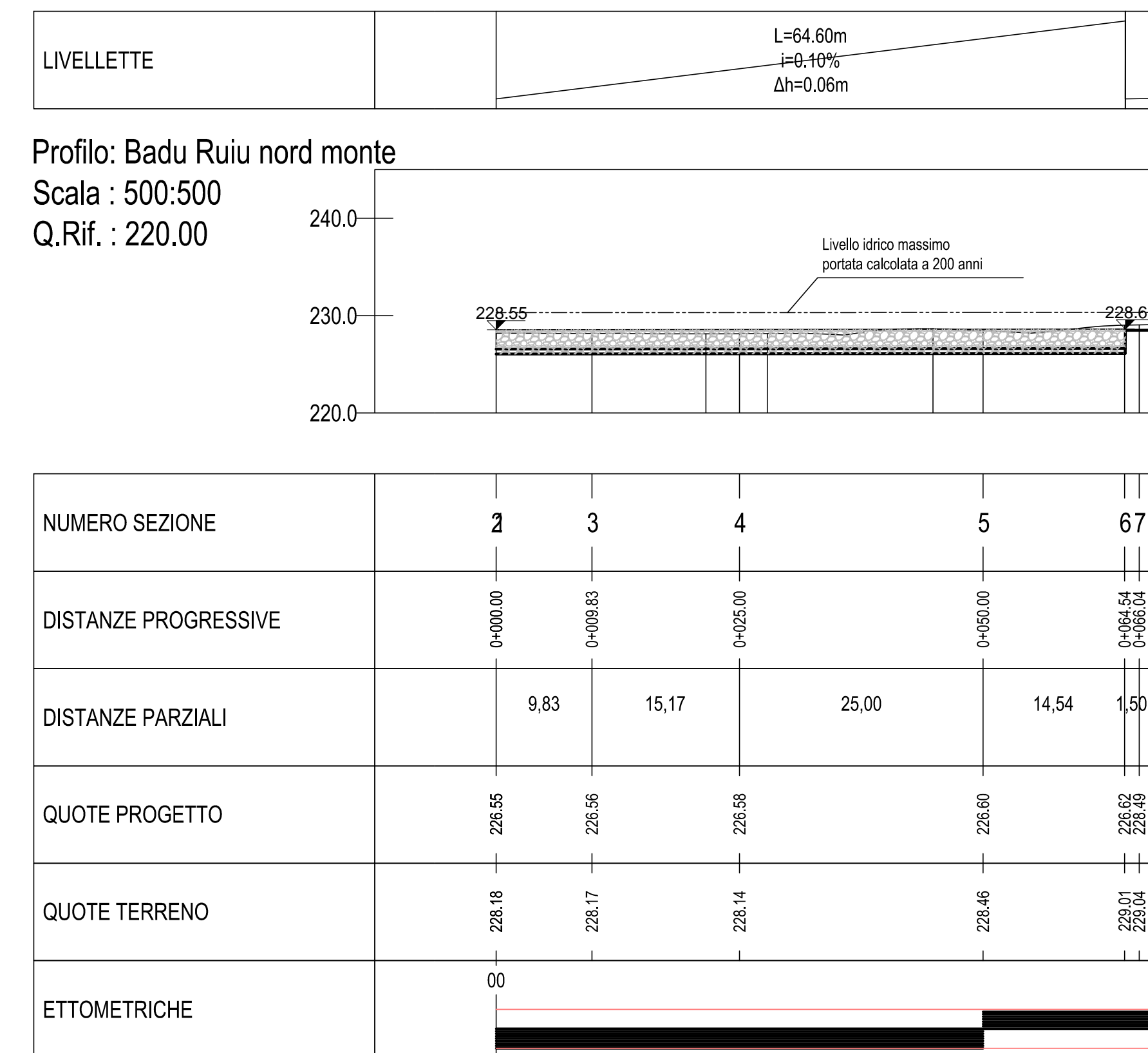


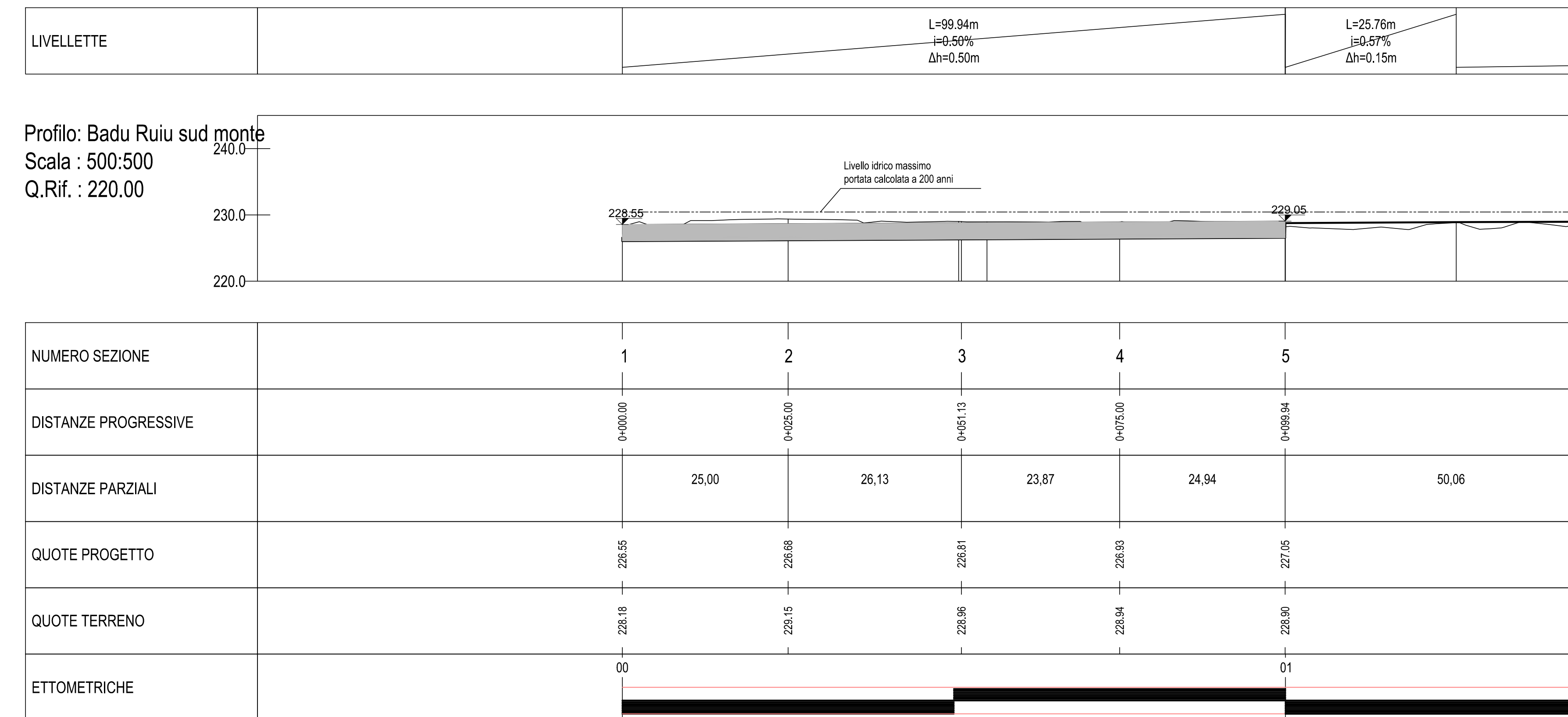
VEDI TAVOLA T00ID00IDRPP01_C



VEDI TAVOLA T00ID00IDRPP01_C



VEDI TAVOLA T00ID00IDRPP01_C







O.P.C.M. n. 3869 del 23/04/2010. Disposizioni urgenti di protezione civile per fronteggiare l'emergenza determinatasi nel settore del traffico e della mobilità nelle province di Sassari ed Olbia- Tempio, in relazione alla strada statale Sassari - Olbia

SOGGETTO ATTUATORE ANAS S.p.A.

ADEGUAMENTO AL TIPO B (4 CORSIE) DELL'ITINERARIO SASSARI-OLBIA LOTTO 2

PROGETTO ESECUTIVO

IDROLOGIA E IDRAULICA
STUDIO IDRAULICO
RISEGNATURA ALVEO ESISTENTE BADU RUJU
Profilo longitudinale - Tav.1

RIFERIMENTO ELABORATO		CODICE ELABORATO			
1° livello	2° livello	3° livello	4° livello	5° livello	6° livello
DPCA03	E1002	T00	ID00	IDR	FP01

REVISIONI	REV	DATA	DESCRIZIONE	REDATTO	CONTROLLATO	APPROVATO
C	GENNAIO 2015	AGGIORNAMENTO PER ISTRUTTORIA GENIO CIVILE	G. A. IDDA	M. CHERCHI	R. SOLUMONA	
B	OTTOBRE 2014	AGGIORNAMENTO PER ISTRUTTORIA GENIO CIVILE	G. A. IDDA	M. CHERCHI	R. SOLUMONA	

SCALA: VARIE DATA: Lug. 2014

Imprese - A.T.I.:

MANDATARIA MANDANTE MANDANTE





Progettisti indicati - A.T.P.:

MANDATARIA MANDANTE MANDANTE





Il Responsabile del Procedimento:

Ing. Luigi Silletta

Il Progettista Il Geologo

FILE: T00ID00IDRPP01_C