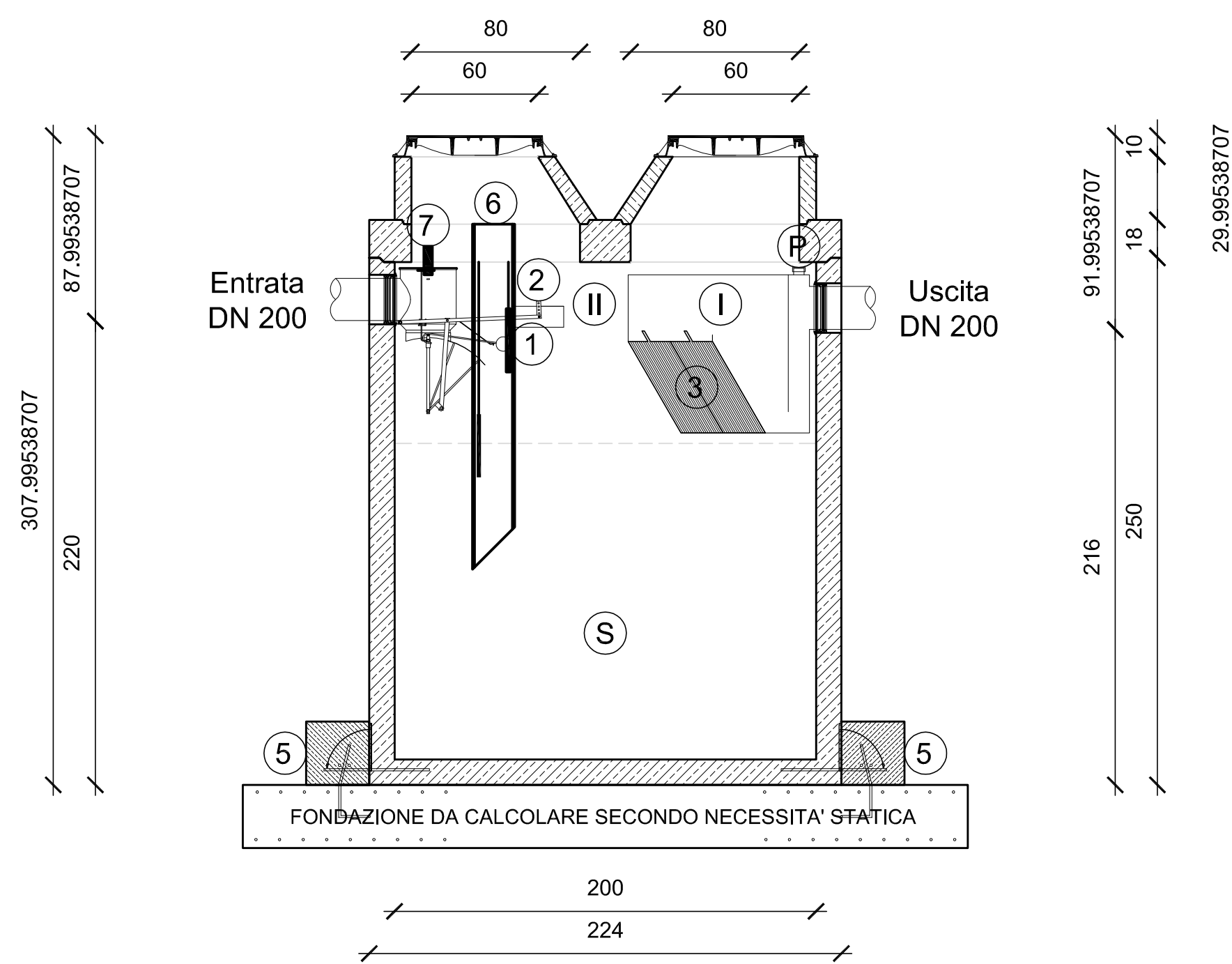
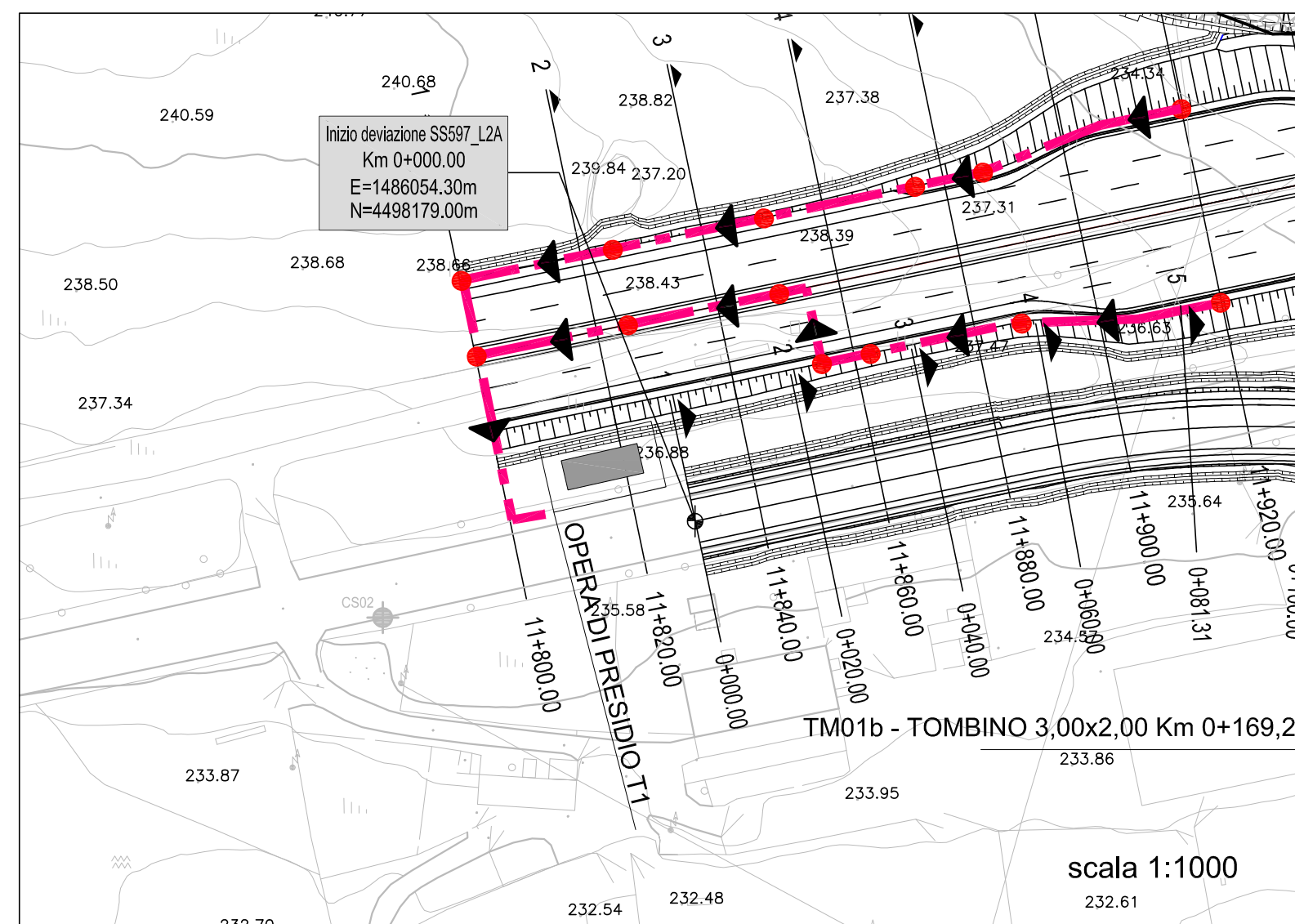
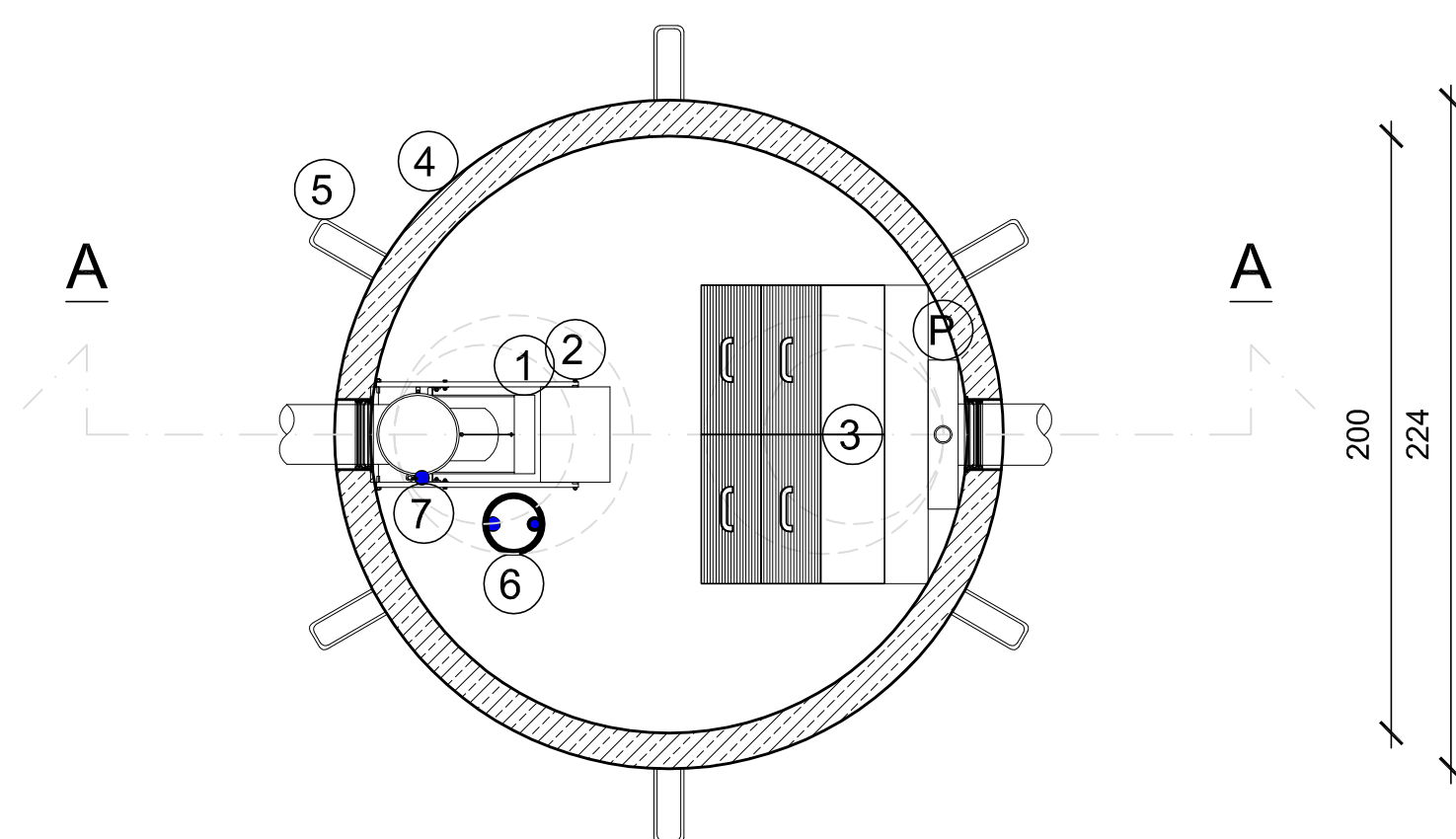


PRESIDIO DI TRATTAMENTO PER PORTATA 20l/s - NORMA EN858

SEZIONE A-A



PIANTA



CARATTERISTICHE IMPIANTO:

S	Sedimentatore	2 Regolatore di portata **
II	Separatore classe II < 100 mg/l	3 Pacchi coalescenti
I	Separatore classe I < 5 mg/l	4 Vasca C.A.
P	Condotto di campionamento	5 Staffe ancoraggio integrate**
C.A.	(C 50/60 B6 XA2T privo di C3A)	6 Allarme livelli olio/fango **
Armatura	Bst 550	7 Allarme valvola chiusa **
Attrezzatura	Acciaio X6 CrNi 1810	8 Diffusore **
1	Chiusura automatica	9 Paraflutto grigliato **

CALCOLO STATICO SECONDO EUROCODICE 2 ED EUROCODICE 8

Certificazione richiesta:	CE EN 858 rilasciata da ente terzo
Classe di carico:	I secondo OENORM B4002
Mezzi pesanti:	250 kN
Ritombamento:	Fino 2,0 m (sopra la soletta)

* Le misure sopra riportate non considerano le malte per i giunti

DETTAGLI VASCHE DI TRATTAMENTO

Presidio	Progr. Presidio (m)	Area (m ²)	Apporto (mc)	Portata (l/s)
T1	11800,00	3134,35	15,67	17,41

TIPOLOGIA IMPIANTO 20l/s:

Grandezza Nominale (NS):	20
Configurazione Disoleatore:	S-II-I-P
Classe di trattamento:	I < 5 mg/l
Chiusura automatica tarata per densità fino a:	0,9 kg/dm ³
Contenuto sedimentatore:	5,00 m ³
Capacità accumulo olii:	0,54 m ³
Peso max. a pezzo:	6,22 t
Peso totale:	8,51 t



ANAS S.p.A.



Commissario Governativo Delegato
OPCM n. 3869 del 23 aprile 2010
OPCM n. 3895 del 20/8/2010



REGIONE SARDEGNA

O.P.C.M. n. 3869 del 23/04/2010. Disposizioni urgenti di protezione civile per fronteggiare l'emergenza determinatasi nel settore del traffico e della mobilità nelle province di Sassari ed Olbia- Tempio, in relazione alla strada statale Sassari - Olbia

SOGGETTO ATTUATORE ANAS S.p.A.

ADEGUAMENTO AL TIPO B (4 CORSIE) DELL'ITINERARIO SASSARI-OLBIA LOTTO 2

PROGETTO ESECUTIVO

IDROLOGIA ED IDRAULICA

OPERE DI PRESIDIO

VASCA DI PRIMA PIOGGIA T1

Portata max 20 l/s

RIFERIMENTO ELABORATO

CODICE PROGETTO			CODICE ELABORATO				
1° livello	2° livello	3° livello	1° livello	2° livello	3° livello	4° livello	5° livello
DPCA03	E	1002	T00	ID00	IDR	DC01	A

REVISIONI	REV	DATA	DESCRIZIONE	REDATTO	CONTROLLATO	APPROVATO
A		Aprile 2014	EMISSIONE	S.PESCE	M.CHERCHI	R.SOLMONA

SCALA: varie DATA: Apr. 2014

Imprese - A.T.I.:

MANDATARIA	MANDANTE	MANDANTE	Il Responsabile del Procedimento:
VIDONI	CGS	MOVISTRAD COGEFI	Ing. Luigi Sillella

Progettisti indicati - A.T.P.:

MANDATARIA	MANDANTE	MANDANTE	Il Progettista	Il Geologo
studio solimona & vitali	F&M Ingegneria	TECNICAER		