

VIS S.R.L.

# IMPIANTO IDROELETTRICO "BUDRIESSE"

## STUDIO DI IMPATTO AMBIENTALE *ai sensi dell'art. 23 del D.Lgs. 152/2006 e s.m.l.*

TAVOLA

**02**

OGGETTO  
STATO DI FATTO:  
SIMULAZIONE PIEZOMETRICA CON PORTATA  
IN ADDA Q=60 m<sup>3</sup>/s

SCALA  
1:20.000

REV.	DATA	DISGNATORE	FILE
15.06.15		G.C.	SINAVAZIO.dwg

Il Tecnico



GRUPPO DI LAVORO:

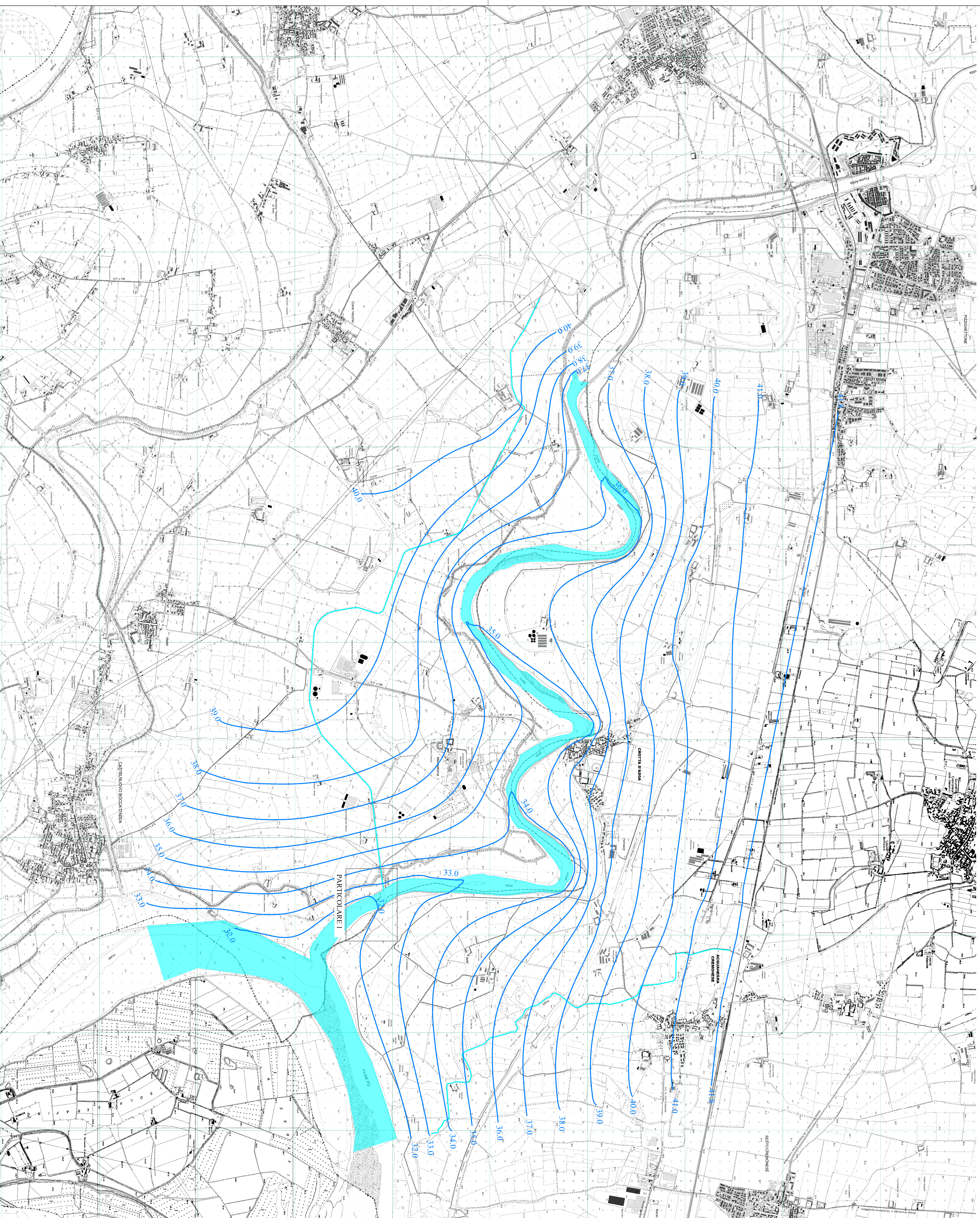
Dipartimento di Ingegneria Civile e Architettura  
Università degli Studi di Torino

STUDIO TROSSO  
STUDIO ASSOCIATO DI INGEGNERIA

UNIVERSITÀ DEGLI STUDI DI MILANO  
DBS

**GEOLAMBDA**  
Engineering S.r.l.

Con la collaborazione della dott.ssa Giuseppina Fontana,  
biologo ambientista, per gli aspetti vegetazionali



LEGENDA

- linea isofrenica e relativa quota in m slm
- Fiume Adda e Fiume Po

La ricostruzione piezometrica è stata modellizzata assumendo una portata dell'Adda Q=60 m<sup>3</sup>/s nella situazione dello stato di fatto (traversa esistente - centrale assente) in condizioni di regime stazionario.

PARTICOLARE I: INGRANDIMENTO DELL'AREA DI INTERESSE  
SCALA 1:5.000

