

VIS S.R.L.

IMPIANTO IDROELETTRICO "BUDRIESSE"

STUDIO DI IMPATTO AMBIENTALE
ai sensi dell'art. 23 del D.Lgs. 152/2006 e s.m.l.

TAVOLA	OGGETTO	Il Tecnico		
03	STATO DI PROGETTO: SIMULAZIONE PIEZOMETRICA CON PORTATA IN ADDA Q=60 m³/s			
SCALA	REV	DATA	DISSEGNIATORE	FILE
1:20.000	15/06/15	G.C.	SATYAMA ANG	

GRUPPO DI LAVORO:


Dipartimento di Ingegneria Civile e Architettura
Università degli Studi di Torino


STUDIO TROSO
STUDIO ASSOCIATO DI INGEGNERIA




UNIVERSITA' DEGLI STUDI DI MILANO

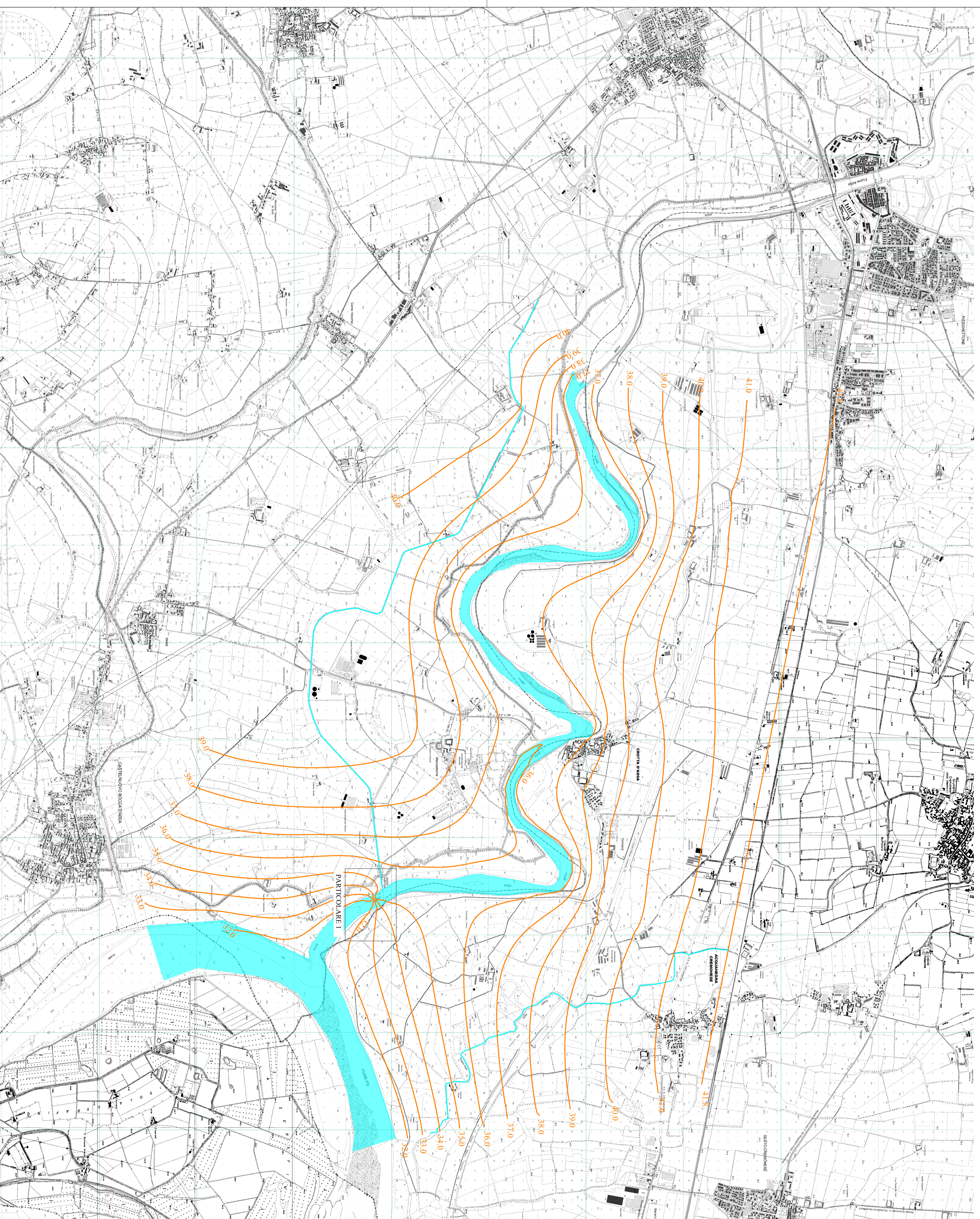

DBS


GEOLAMBDA
Engineering S.r.l.

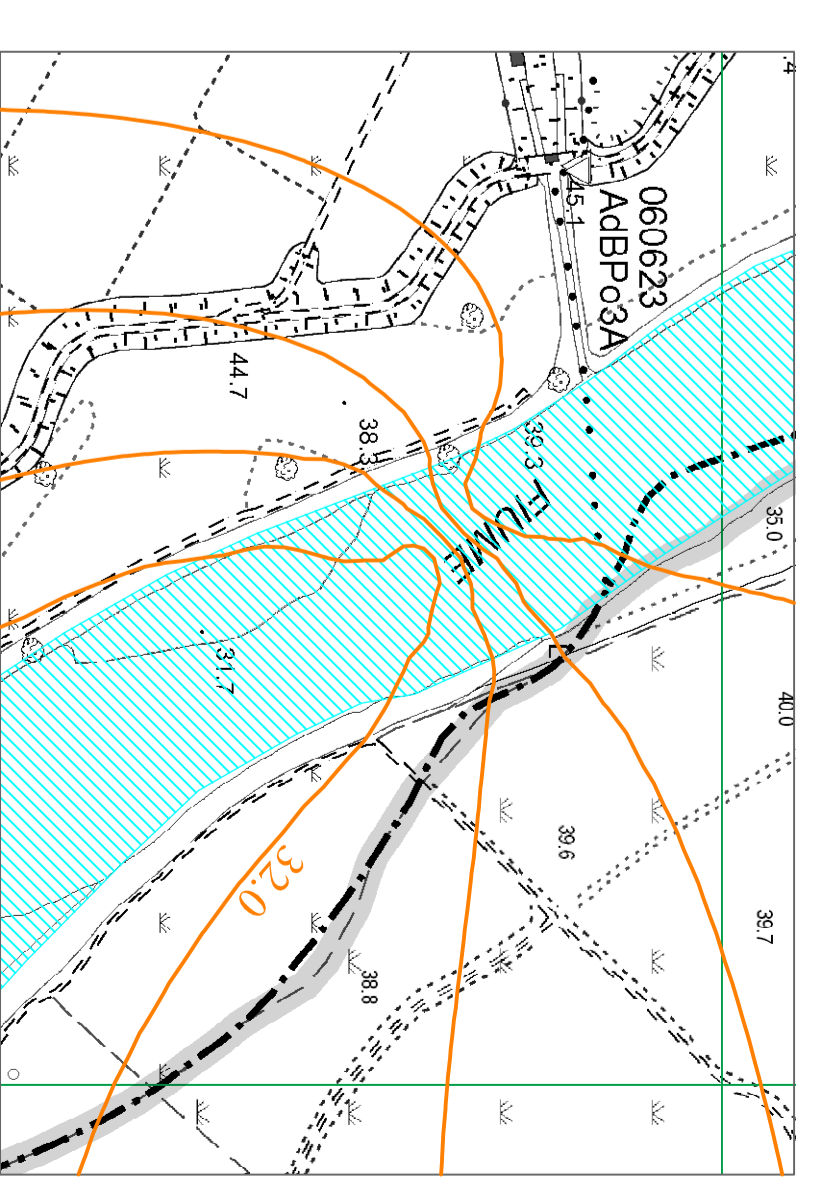
Con la collaborazione della dott.ssa Giuseppina Fontana,
biologo ambientalista, per gli aspetti vegetazionali

LEGENDA

-  linea isofrenica e relativa quota in m slm
-  Fiume Adda e Fiume Po



PARTICOLARE 1: INGRANDIMENTO DELL'AREA DI INTERESSE
SCALA 1:5.000



La ricostruzione piezometrica è stata modellizzata assumendo una portata dell'Adda Q=60 m³/s, nella situazione dello stato di progetto (sbarramento e centrale previste esistenti) in condizioni di regime stazionario.