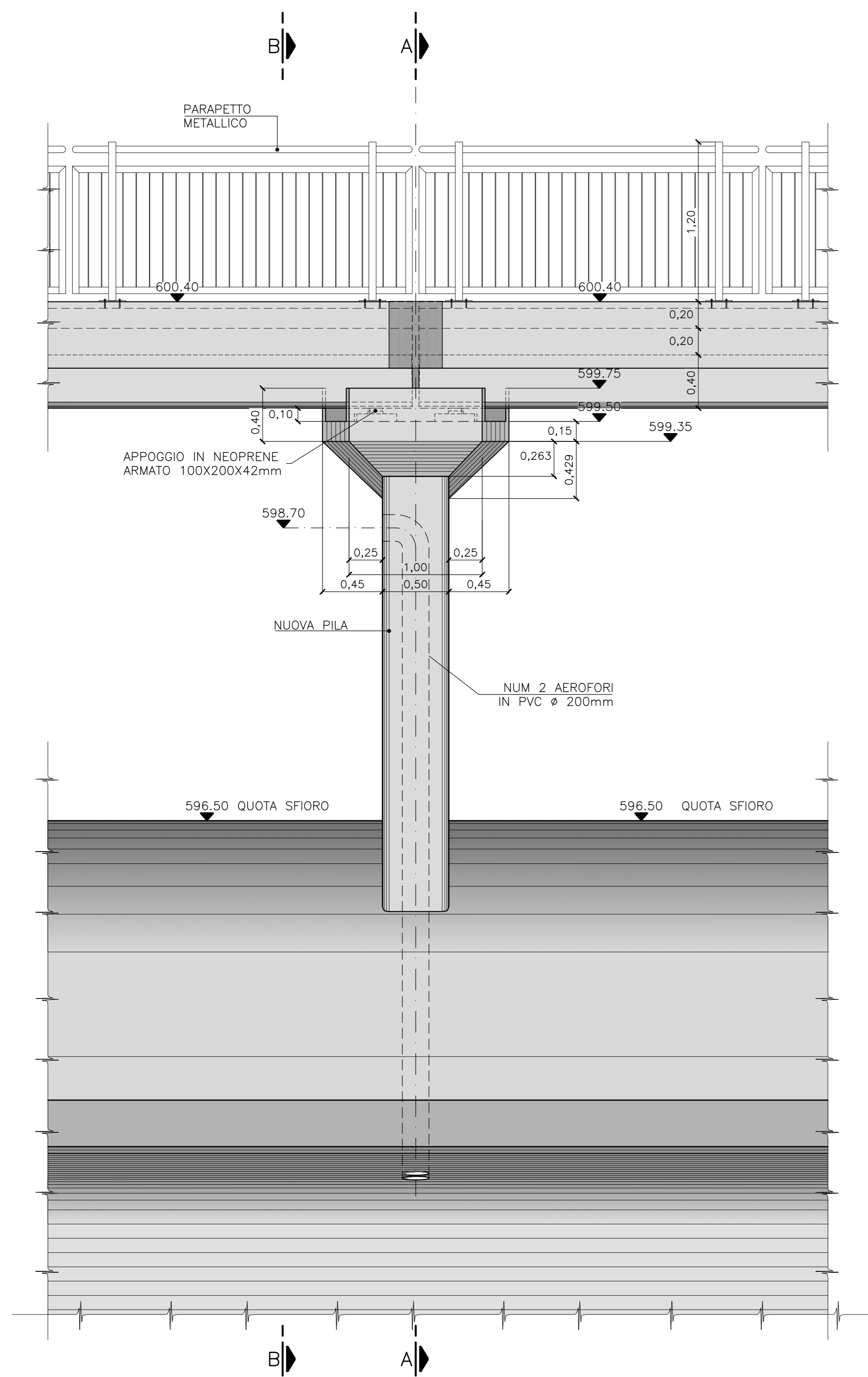
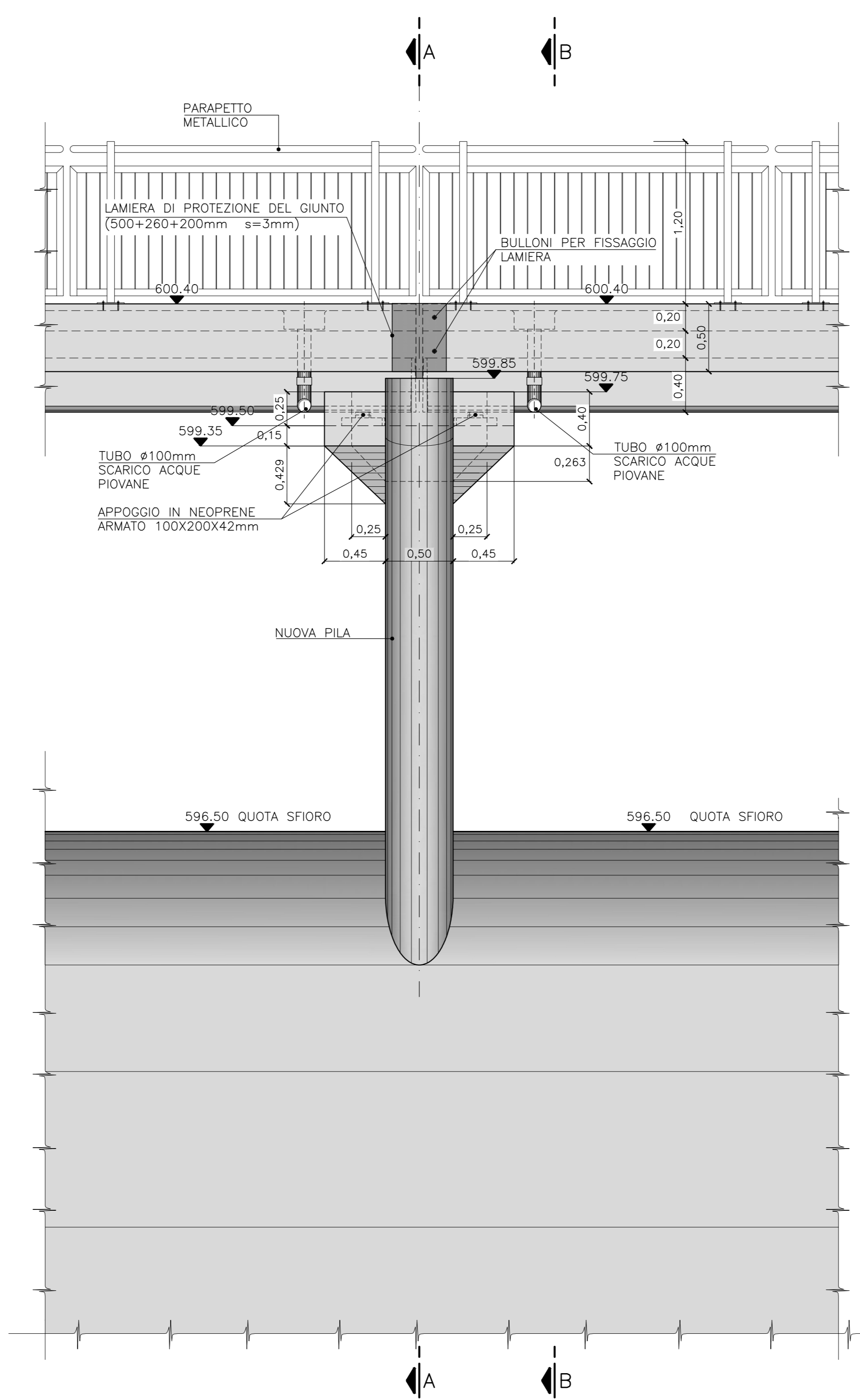


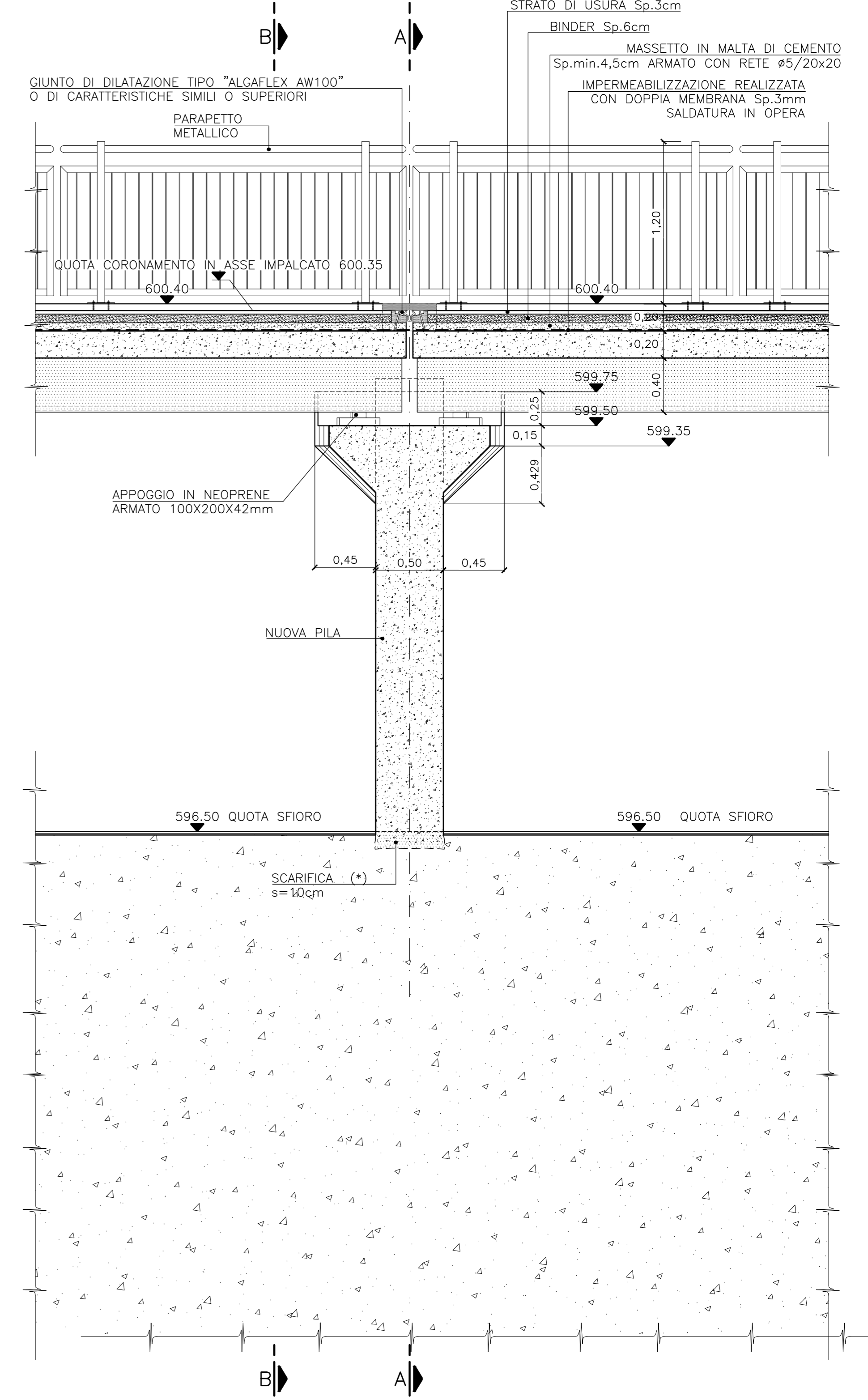
VISTA DA VALLE D-D DELLA PILA  
SCALA 1:25



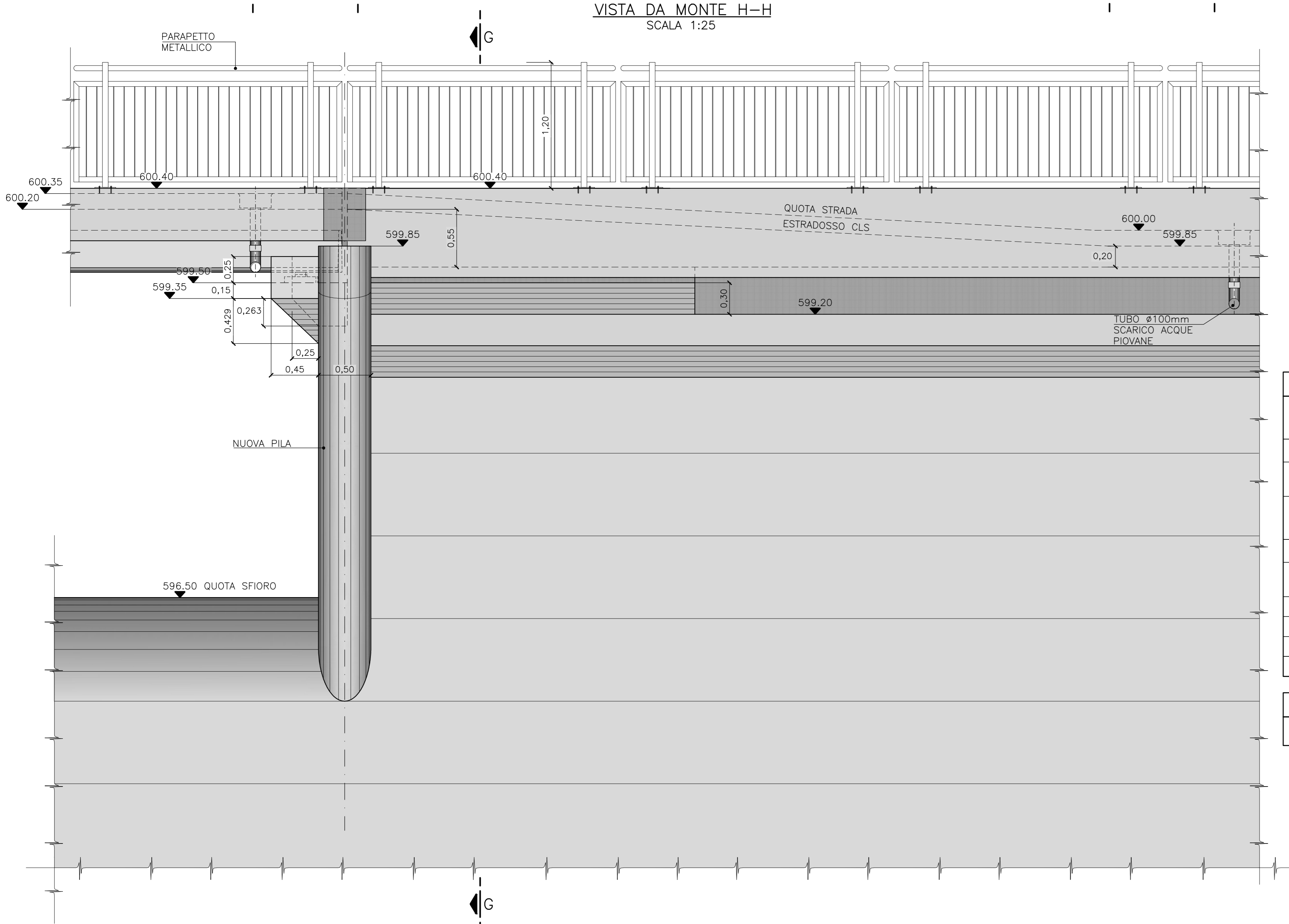
VISTA DA MONTE C-C DELLA PILA  
SCALA 1:25



SEZIONE E-E  
SCALA 1:25



VISTA DA MONTE H-H  
SCALA 1:25



(\*) - IN CORRISPONDENZA DELLA DEMOLIZIONE DELLE PILE ESISTENTI : SCARIFICA 10 cm E RICOSTRUZIONE CON MALTA  
- IN CORRISPONDENZA DELL'IMPRONTA DELLE PILE IN PROGETTO : SCARIFICA 10 cm

N.B.: - PER L'UBICAZIONE E LA RAPPRESENTAZIONE DI ALCUNE SEZIONI VEDERE IL DISEGNO ALL. B.14

CALCESTRUZZI									
Miscele	Classe di esposizione ambientale	Classe di resistenza minima [N/mm <sup>2</sup> ]	Resistenza cubica scassero [N/mm <sup>2</sup> ]	Rapporto a/c max	Diametro massimo aggregati [mm]	Copriferro			
						minimo [mm]	nominale [mm]	toleranza [mm]	
MISCELA A	XF4	C(45/35)	40	0,45	15	Cavi precomp. Armatura lenta	45	50	±5
MISCELA B	XF4	C(28/35)	S4	0,45	360	20	35*	40*	±5*
*: pile ; **: impalcato e sovrizzo coronamento							30**	35**	±5**

CARPENTERIE METALLICHE	
ACCIAIO PER CARPENTERIE METALLICHE	Acciaio S355JR



ALL. B.15

DIGA DI CA' ZUL  
(PROVINCIA DI PORDENONE)

ADEGUAMENTO DEGLI ORGANI DI SCARICO

PROGETTO ESECUTIVO

INTERVENTI  
SOVRALZO E PONTE A CORONAMENTO 1  
CARPENTERIE - TAVOLA 2 DI 2  
SCALA 1:25