

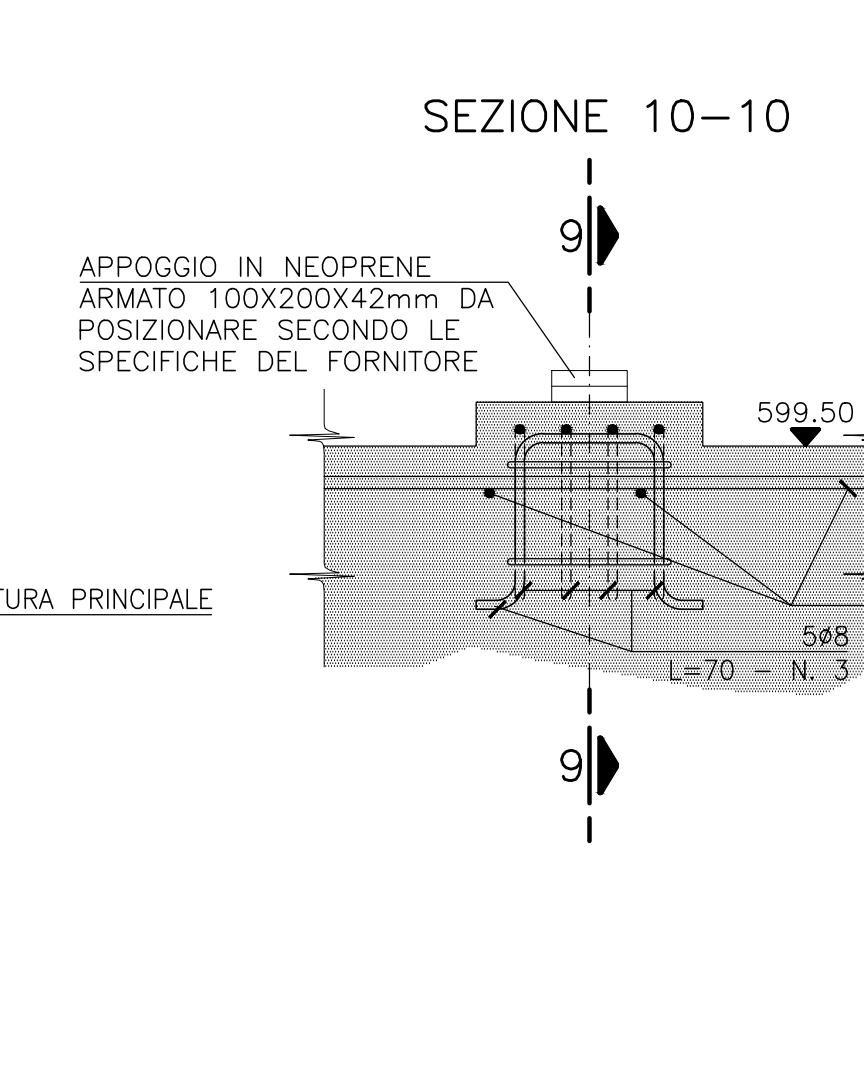
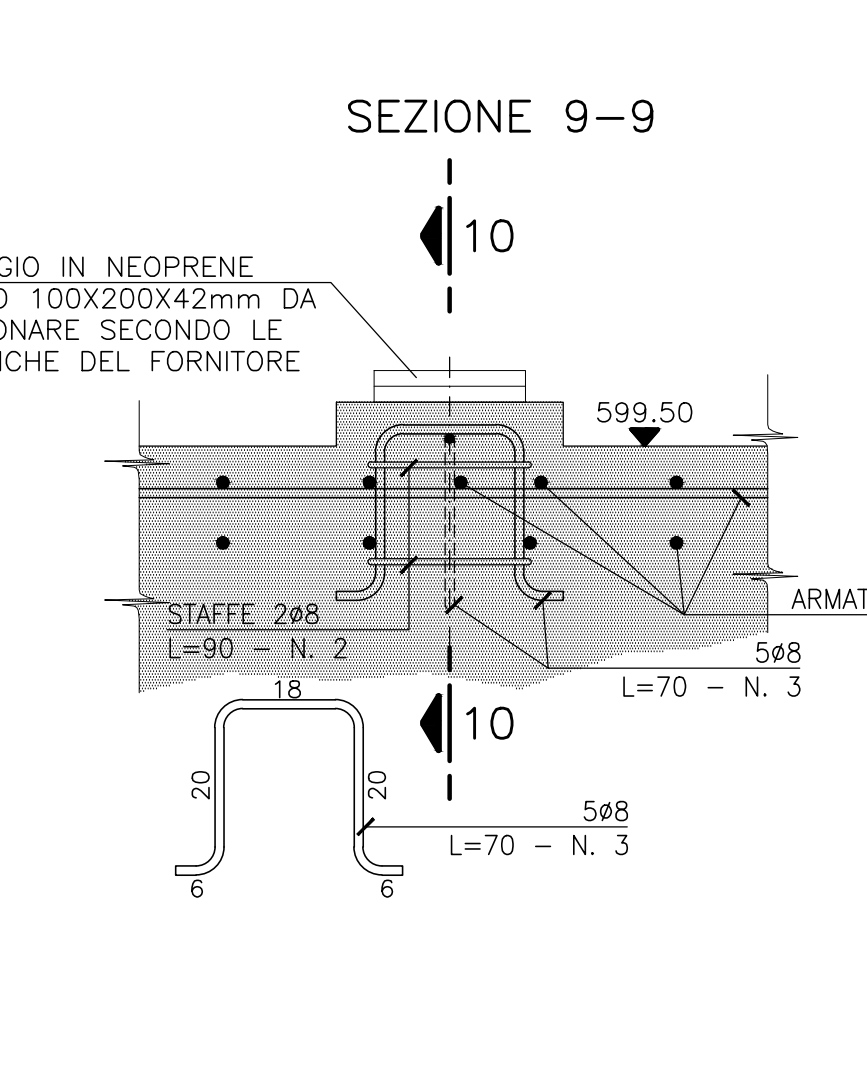
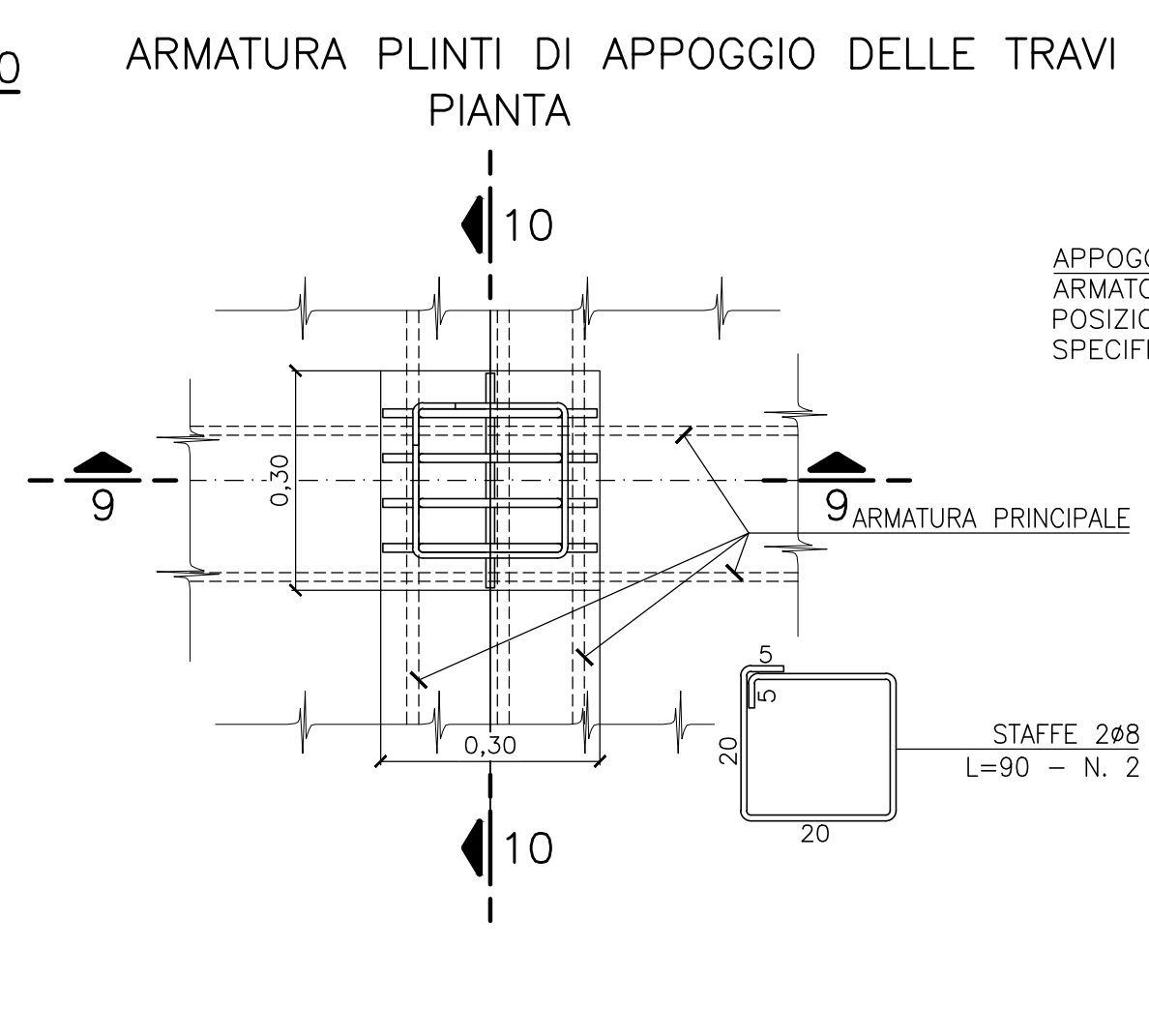
CALCESTRUZZI

| Classe di esposizione ambientale | Classe di resistenza minima (N/mm²) | Classe di resistenza cubica accresciuta (N/mm²) | Rapporto a/c max | Contenuto minimo di cemento (kg/m³) | Diametro massimo aggregati (mm) | Copriferro minimo (mm) | Copriferro nominale (mm) | Copriferro tollerato (mm) |
|----------------------------------|-------------------------------------|---|------------------|-------------------------------------|---------------------------------|------------------------|--------------------------|---------------------------|
| MISCELA A | XF4 | C(45/55) | 0,45 | 15 | 15 | 45 | 50 | ±5 |
| MISCELA B | XF4 | C(28/35) | S4 | 360 | 20 | 35* | 40* | ±5* |

*: pile ; **: impalcato e sovrizzo coronamento

CARPENTERIE METALLICHE

| ACCIAIO PER CARPENTERIE METALLICHE | ACCIAIO S355JR |
|------------------------------------|----------------|
|------------------------------------|----------------|



EDISON

ALL. B.16

DIGA DI CA' ZUL
(PROVINCIA DI PORDENONE)

ADEGUAMENTO DEGLI ORGANI DI SCARICO

PROGETTO ESECUTIVO

INTERVENTI
SOVRALZO PONTE A CORONAMENTO ARMATURE - TAVOLA 1 DI 2
SCALA 1:25

Ing. Claudio Marcello S.r.l.
MILANO, MAGGIO 2014