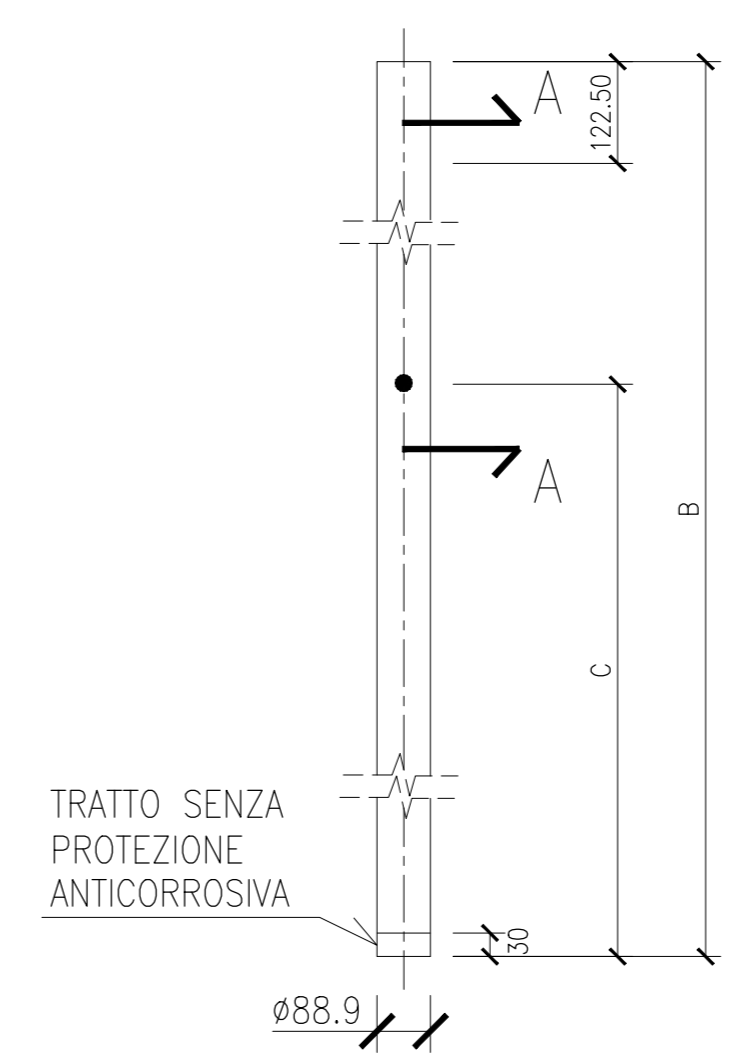
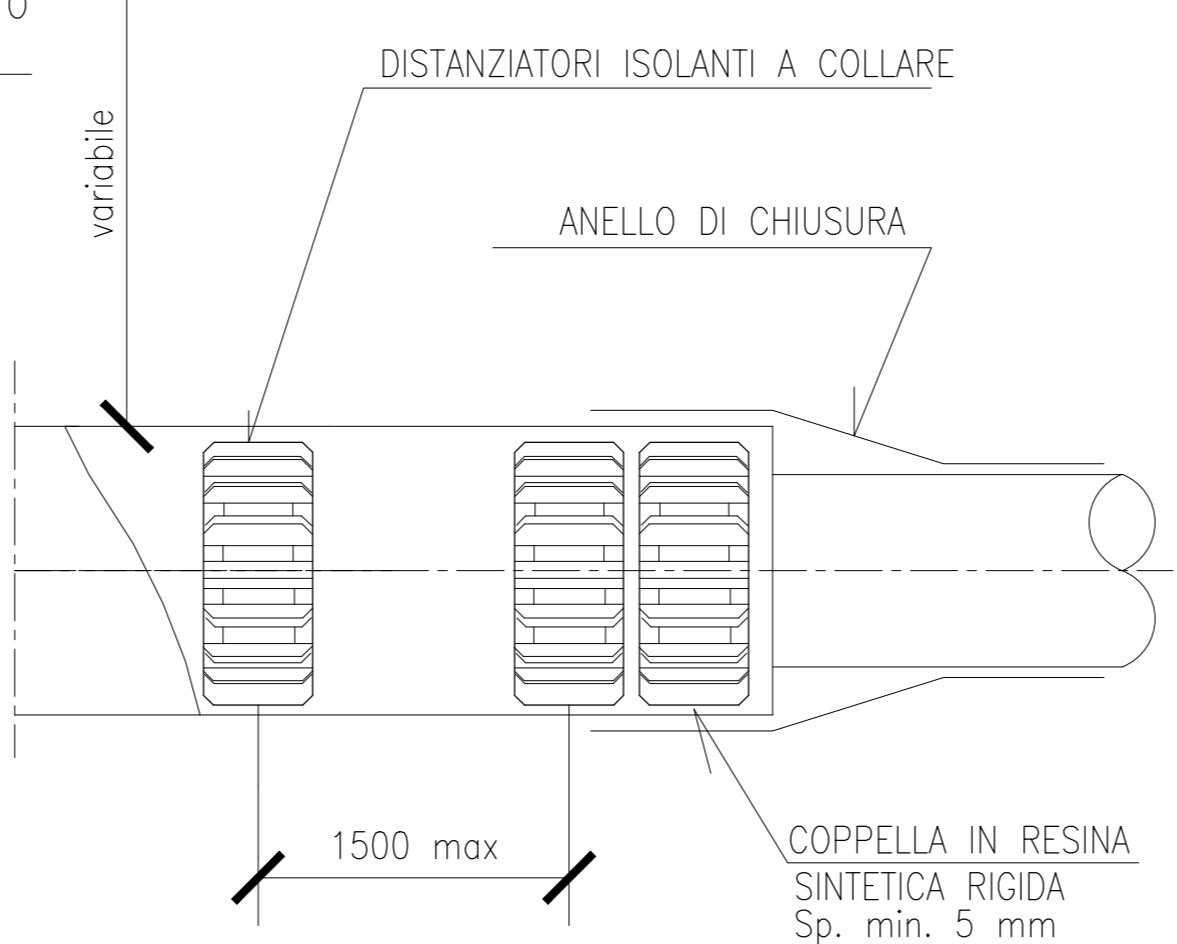
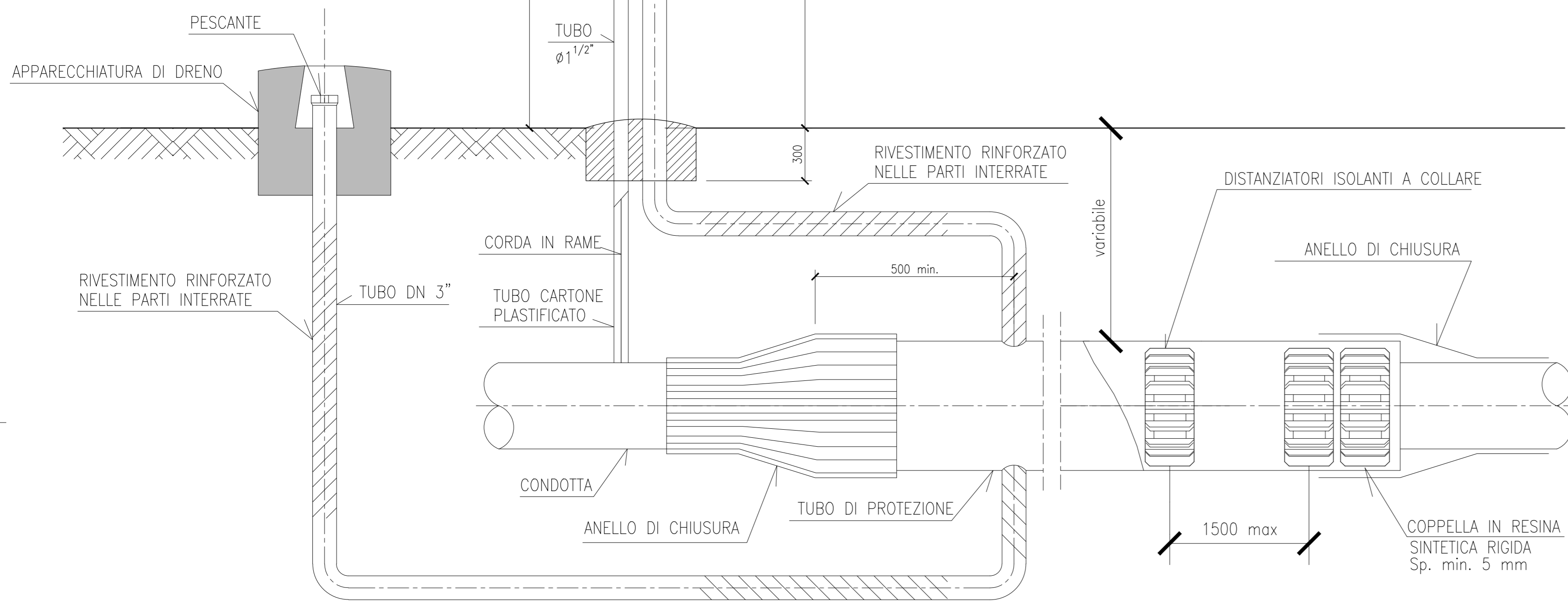


SFIATO
(Nota 1)



TUBO DELLO SFIATO

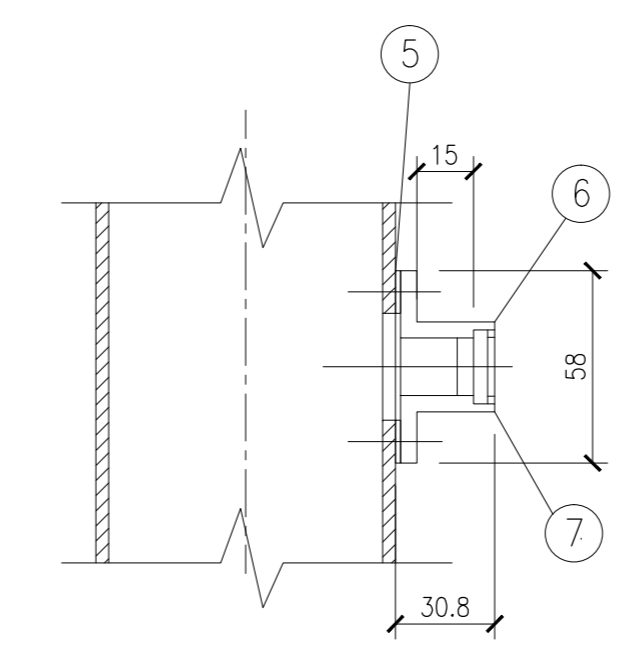
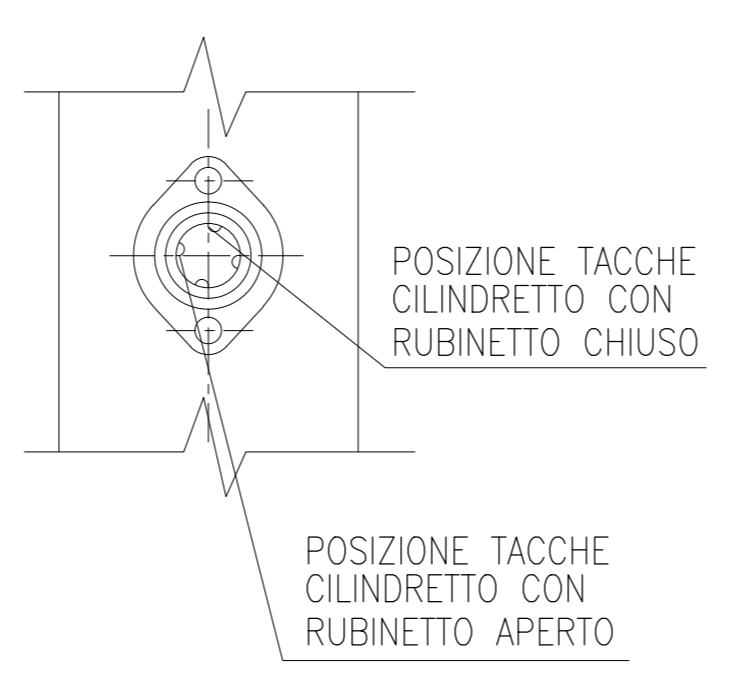


POS.	DENOMINAZIONE	MATERIALI
1	Tubo dello sfiato - Tubo di drenaggio - DN 3" - Sp. 3.58	L245NB
2	Esalatore dritto di lega leggera completo di n° 2 viti senza testa ad esagono incassata ed estremità conica, di acciaio AIAI 304 e copriviti di plastica.	GO AISI 12 UNI 5076 AISII
3	Lamierino tagliofiamma sp = 0,5 mm, fori 0 - 1 mm, passo - 2 mm triangolare 60°	GO AISI 12 UNI 5076 AISII
4	Dispositivo per passaggio sonda per sfiato DN 80 secondo lo standard del costruttore, completo di n° 2 viti, a testa cilindrica con intaglio di acciaio AISI 304 e copriviti composto da:	
5	flangia di adattamento per tubo D = 88,9 mm	Nylon 6.6
6	manicotto;	GO AISI 12 UNI 5076
7	cilindretto;	Nylon 6.6
-	Chiave per azionamento dispositivo di cui alla pos. 4, estraibile solamente in posizione di chiusura del dispositivo stesso.	GO AISI 12 UNI 5076

TIPO	DIMENSIONI		
	A	B	C
1	730	650	390
2	2330	2250	1100

(1) Il diametro esterno del tubo dello sfiato dopo l'applicazione della protezione anticorrosiva (zincatura e plastificazione) dev'essere tale da permettere l'accoppiamento con l'esalatore.

PART. "A"



eni s.p.a.
distretto centro settentrionale

Progetto: MESSA IN PRODUZIONE POZZO AGOSTA 1 DIR

Oggetto: PROGETTO DEFINITIVO

Tavola: CONDOTTA DI COLLEGAMENTO A SRG TYPICO TUBO DI SFIATO DN 80 (3") E CASSETTA A PIANTANA P.E.

Documento: 0552 00 BGLA 10503 Allegato: 27 Scala: ..

PROGER

REV.	DATA	DESCRIZIONE	PREPARATO	VERIFICATO	APPROVATO
0	Giugno 2015	Emissione	Proger	ENI	ENI