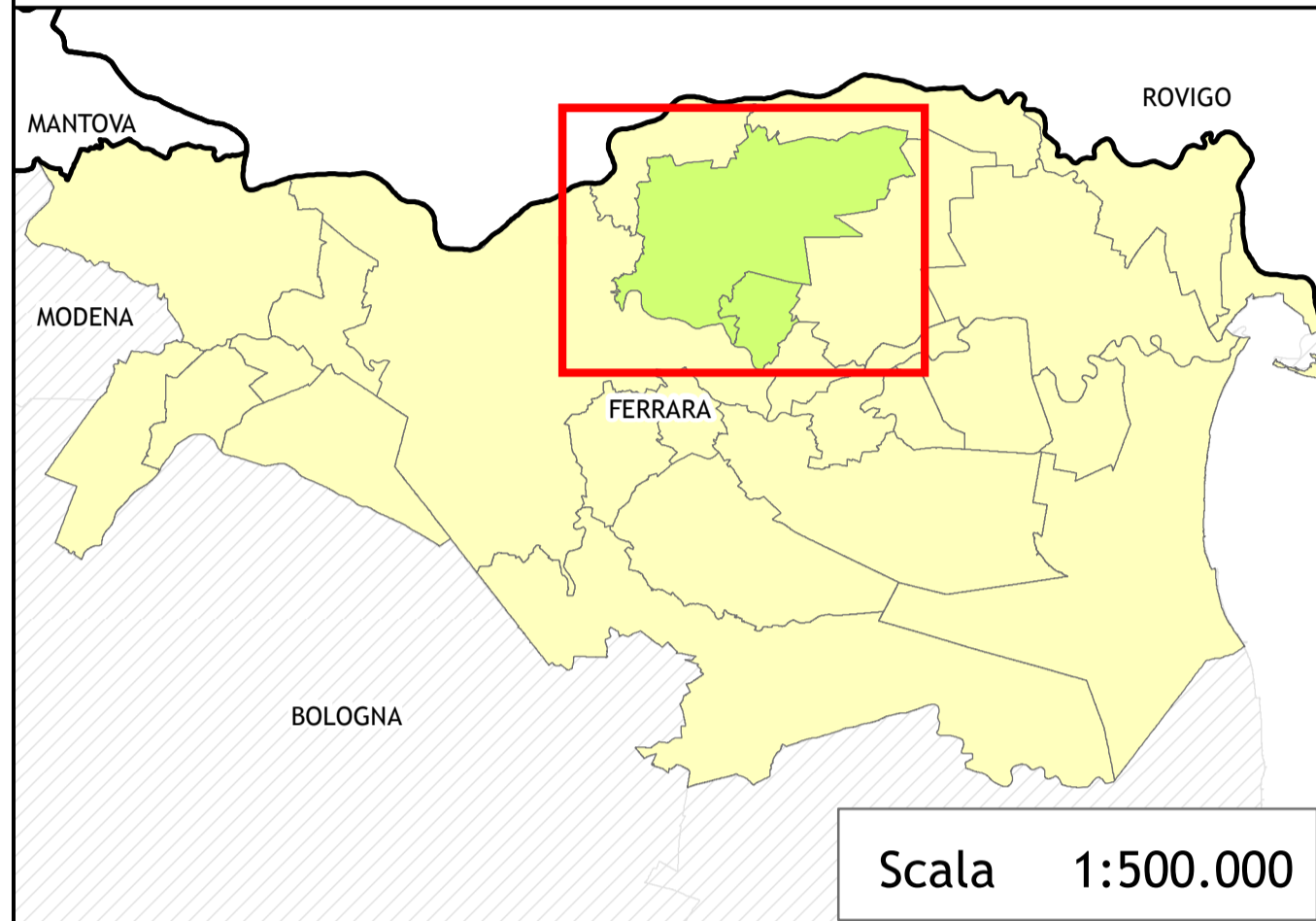
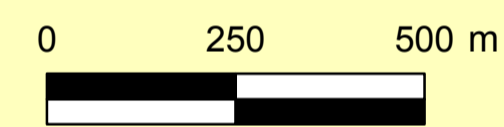


PROCEDURA DI V.I.A.  
ai sensi del D.Lgs. 152/2006 e ss.mm.ii.  
STUDIO DI IMPATTO AMBIENTALE


MESSA IN PRODUZIONE  
DEL POZZO GRADIZZA 1  
Comuni di Copparo e Formignana  
Provincia di Ferrara (FE)



**TAVOLA N.1**  
**INQUADRAMENTO TERRITORIALE**



Scala 1:10.000

-  Confini Comunali
-  Istanza di Concessione Gradizza
-  Permesso di Ricerca La Prospera
-  Area impianto Gradizza
-  Strada Statale
-  Strada Provinciale
-  Strada Comunale
-  Rete idrografica principale

REV.01 del 9/12/2014

Dott. Filippo Zanni  
Professionista ai sensi della L. n. 4, 14/01/2013 (G.U. n. 22 del 26/01/2013)  
Sede legale: Via Maggiore 213, Ravenna  
PIVA: 02014440396

Cartografia realizzata da: **Studio di Geologia Tarabusi**  
Sede legale: Viale Oriani 42, Bologna  
PIVA: 02161471202

FONTI CARTOGRAFICHE Base Cartografica: CTR Regione Emilia-Romagna (1:250.000 e 1:5.000)

