

PROCEDURA DI V.I.A.
ai sensi del D.Lgs. 152/2006 e ss.mm.ii.
STUDIO DI IMPATTO AMBIENTALE

MESSA IN PRODUZIONE
DEL POZZO GRADIZZA 1
Comuni di Copparo e Formignana
Provincia di Ferrara (FE)

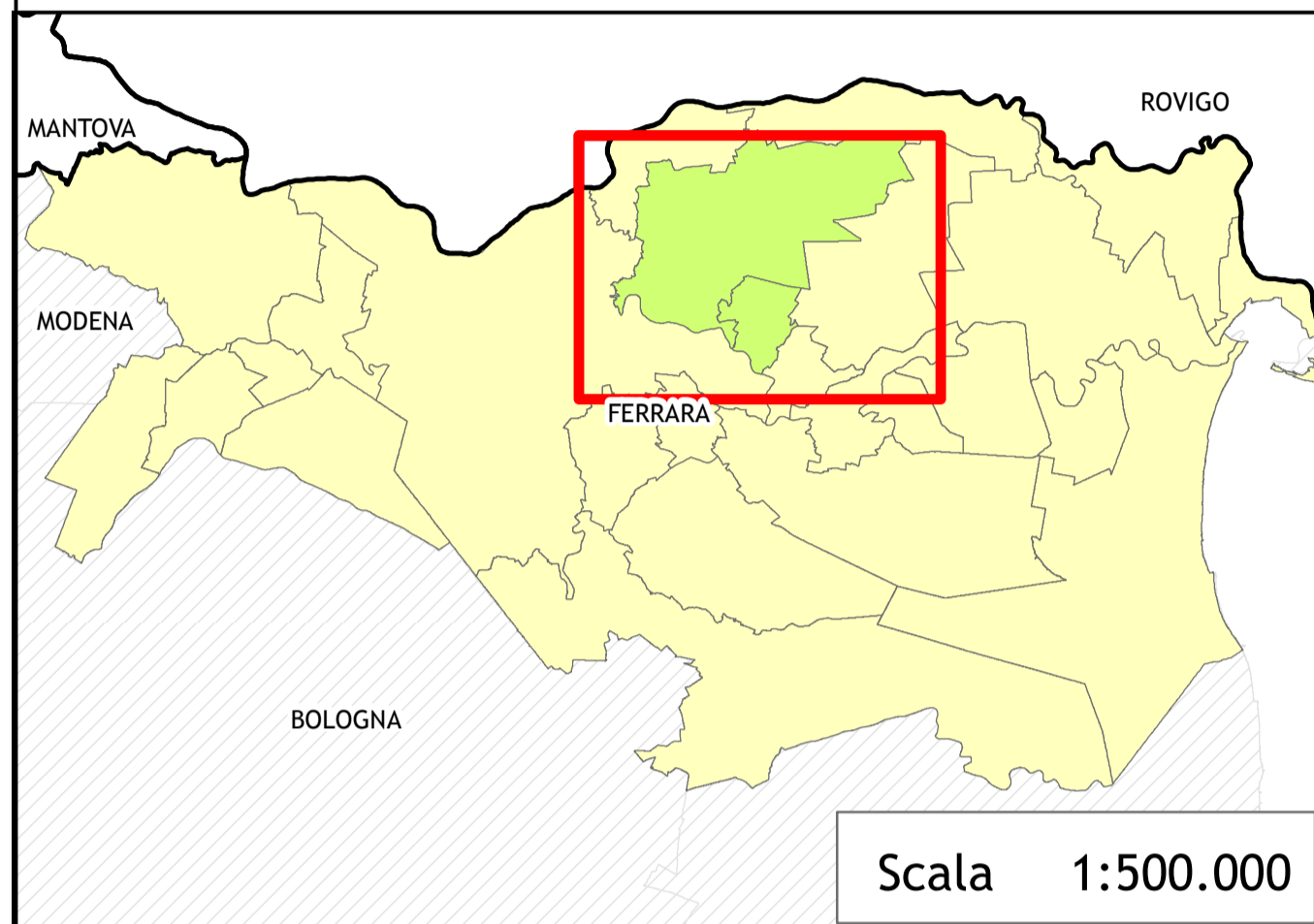
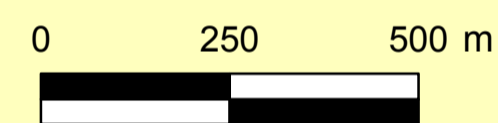


TAVOLA N.4
GEOMORFOLOGIA TERRITORIALE



Scala 1:10.000

- Confini comunali
- Paleovalve di ubicazione sicura
- Paleovalve di ubicazione incerta
- Depositi di rotta e tracimazione
- Area impianto Gradizza

REV.01 del 9/12/2014

Dott. Filippo Zanni
Professionista ai sensi della L. n. 4, 14/01/2013 (G.U. n. 22 del 26/01/2013)
Sede legale: Via Maggiore 213, Ravenna
PIVA: 0201440396

Cartografia realizzata da: **Studio di Geologia Tarabusi**
Sede legale: Viale Oriani 42, Bologna
PIVA: 02161471202

FONTE CARTOGRAFICHE Base Cartografica: CTR Regione Emilia-Romagna (1:250.000 e 1:25.000)

