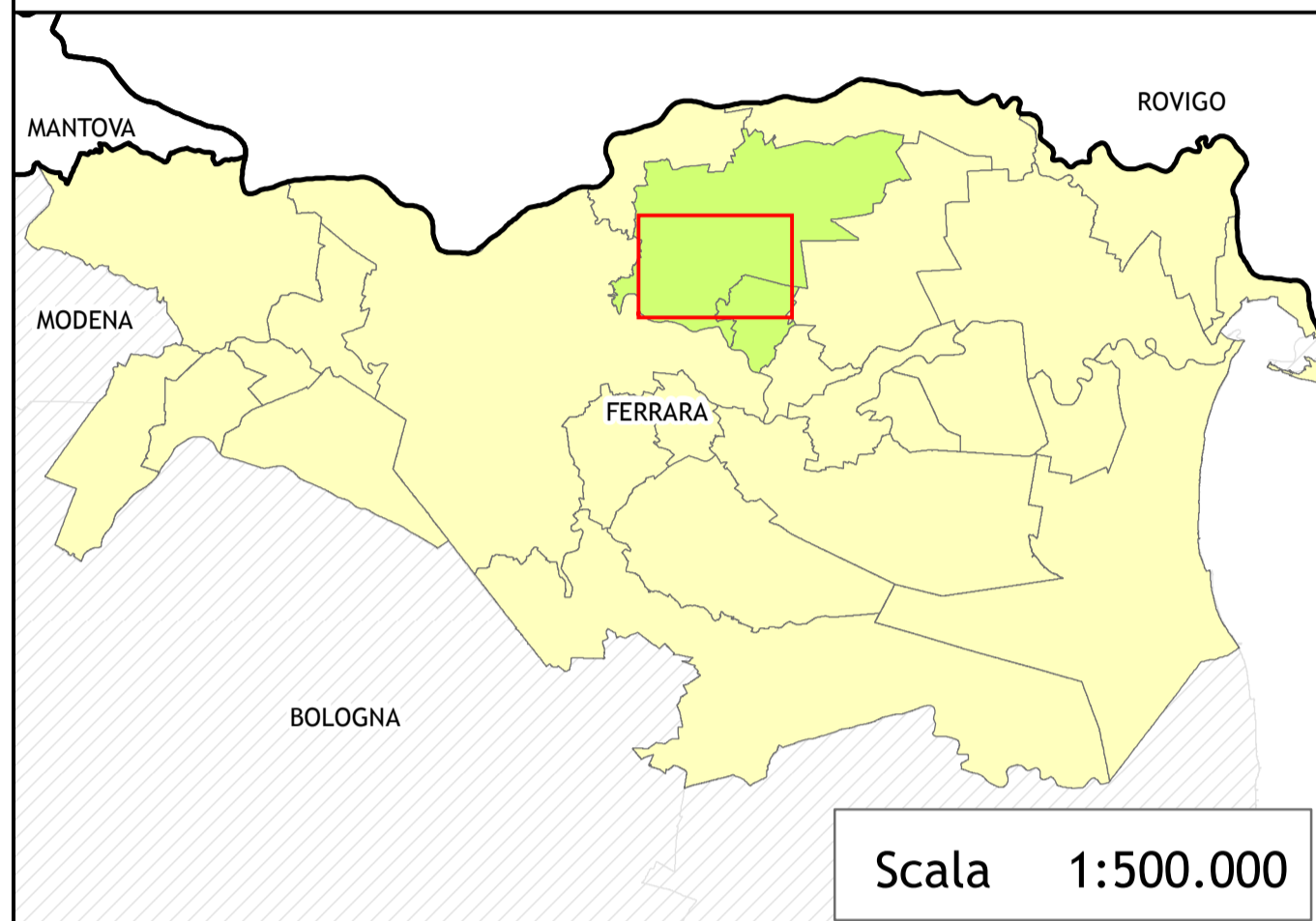


PROCEDURA DI V.I.A.
ai sensi del D.Lgs. 152/2006 e ss.mm.ii.
STUDIO DI IMPATTO AMBIENTALE

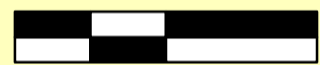
MESSA IN PRODUZIONE
DEL POZZO GRADIZZA 1
Comuni di Copparo e Formignana
Provincia di Ferrara (FE)



Scala 1:500.000

TAVOLA 6.2
SUBSIDENZA PSC

0 250 500 1.000 m



Scala 1:25.000

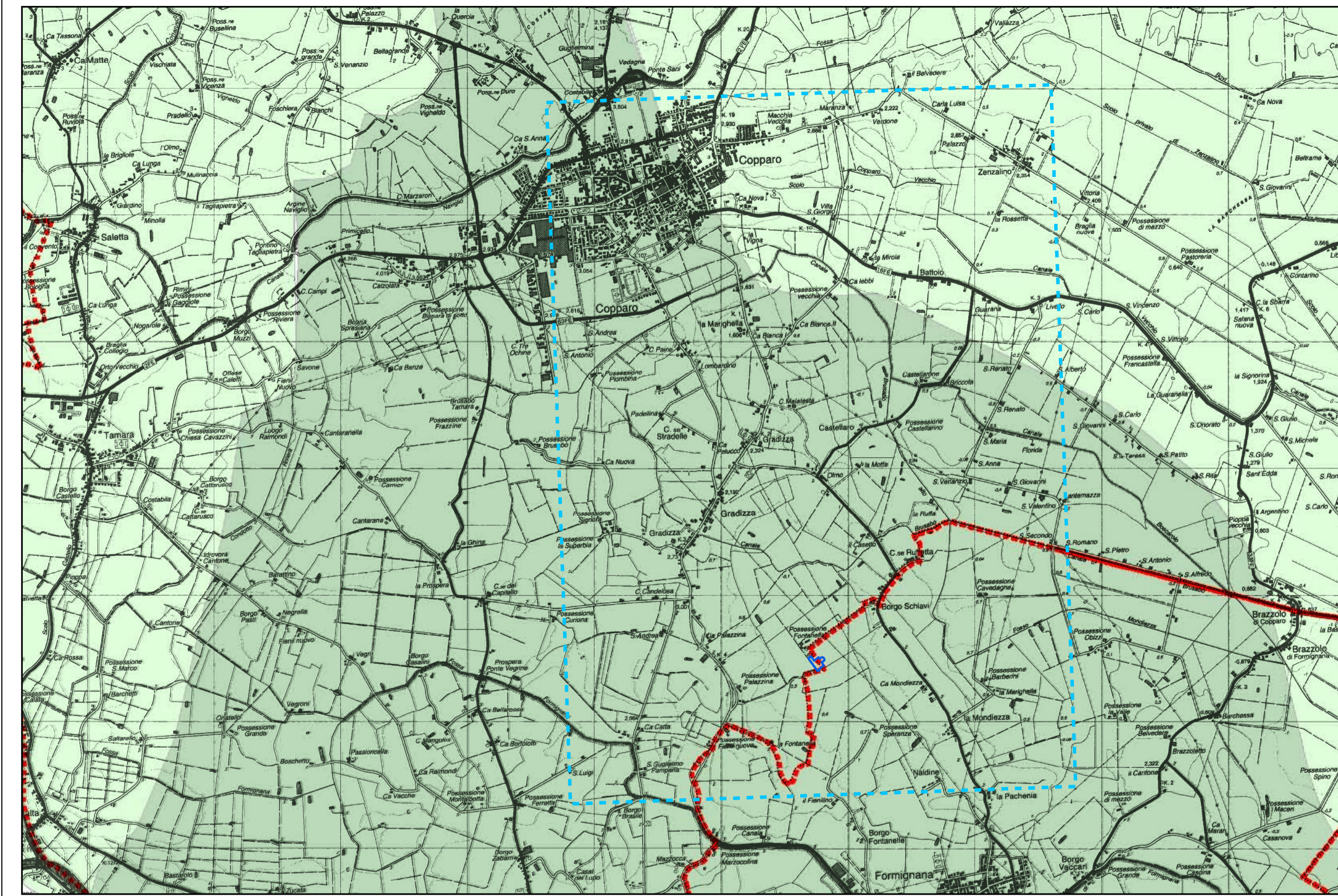
- Istanza di Concessione Gradizza
- Area impianto Gradizza

REV.01 del 9/12/2014

Dott. Filippo Zanni
Professionista ai sensi della L. n. 4, 14/01/2013 (G.U. n. 22 del 26/01/2013)
Sede legale: Via Maggiore 213, Ravenna
PIVA: 0201440396

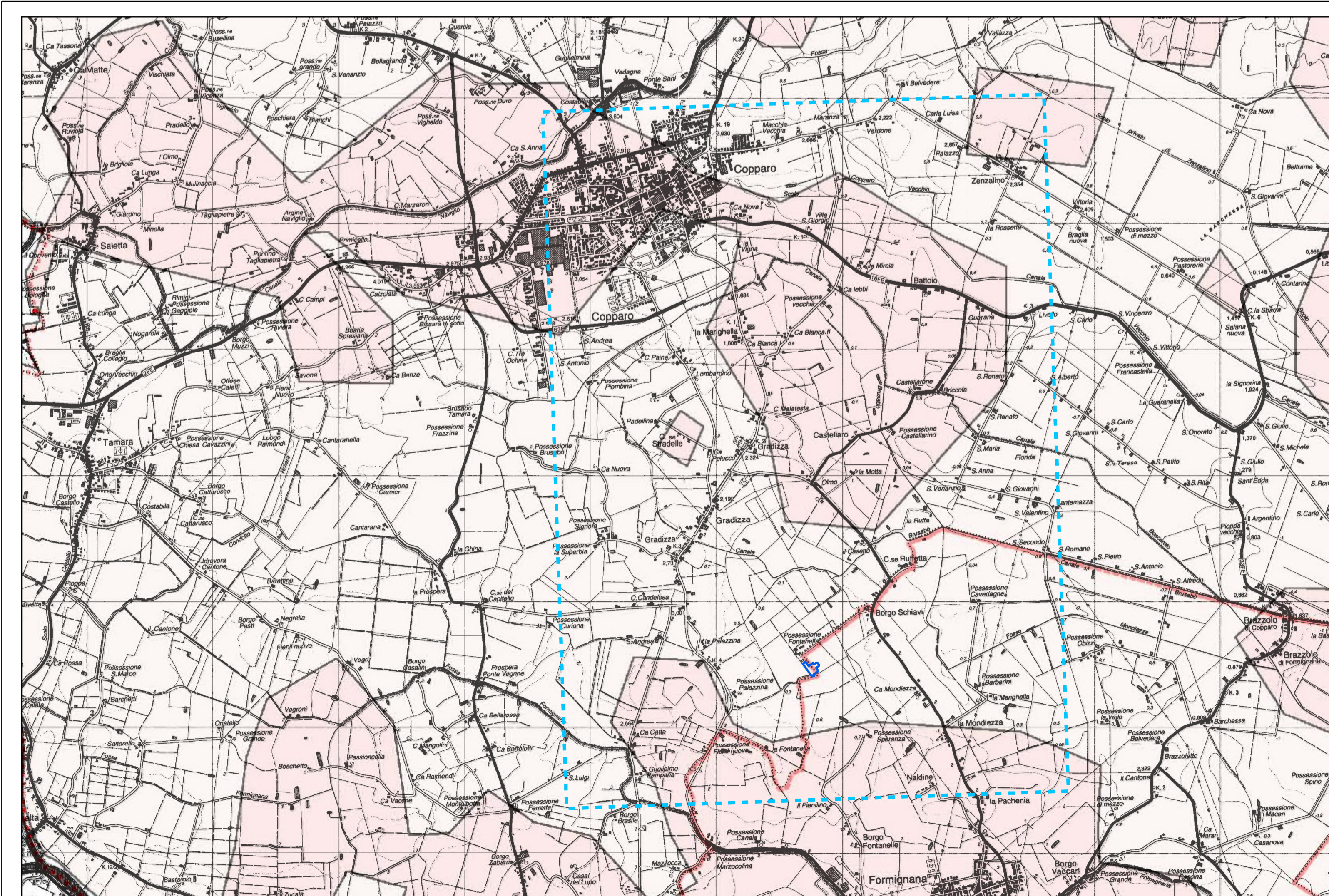
Cartografia realizzata da: **Studio di Geologia Tarabusi**
Sede legale: Viale Oriani 42, Bologna
PIVA: 02161471202

FONTE CARTOGRAFICHE Base Cartografica: CTR Regione Emilia-Romagna (1:25.000)



PSC - CARTA DELLA SUBSIDENZA ANNI 1993-1999

- Confini comunali
- Subsidenza 1993-1999 (Velocità di abbassamento)**
- Da 0.4 a 0.6 cm/anno
- Da 0.6 a 0.8 cm/anno
- Da 0.8 a 1.0 cm/anno
- Da 1.0 a 1.2 cm/anno
- Da 1.2 a 1.4 cm/anno



PSC - CARTA DELLA SUBSIDENZA ANNI 2002-2006

- Confini comunali
- Subsidenza 2002-2006 (Velocità di abbassamento)**
- Da 0.0 a 0.5 cm/anno
- Da 0.5 a 1.0 cm/anno
- Da 1.0 a 1.5 cm/anno