

**Autorità di Bacino del Fiume Serchio**  
*Autorevole pubblica di legge 19/1/2004 n. 10*

**Piano di Gestione del Rischio di Alluvioni del distretto idrografico pilota del fiume Serchio**

Direttiva 2007/60/CE  
D. Lgs. 23/02/2010 n. 49  
D. Lgs. 10/12/2010 n. 219



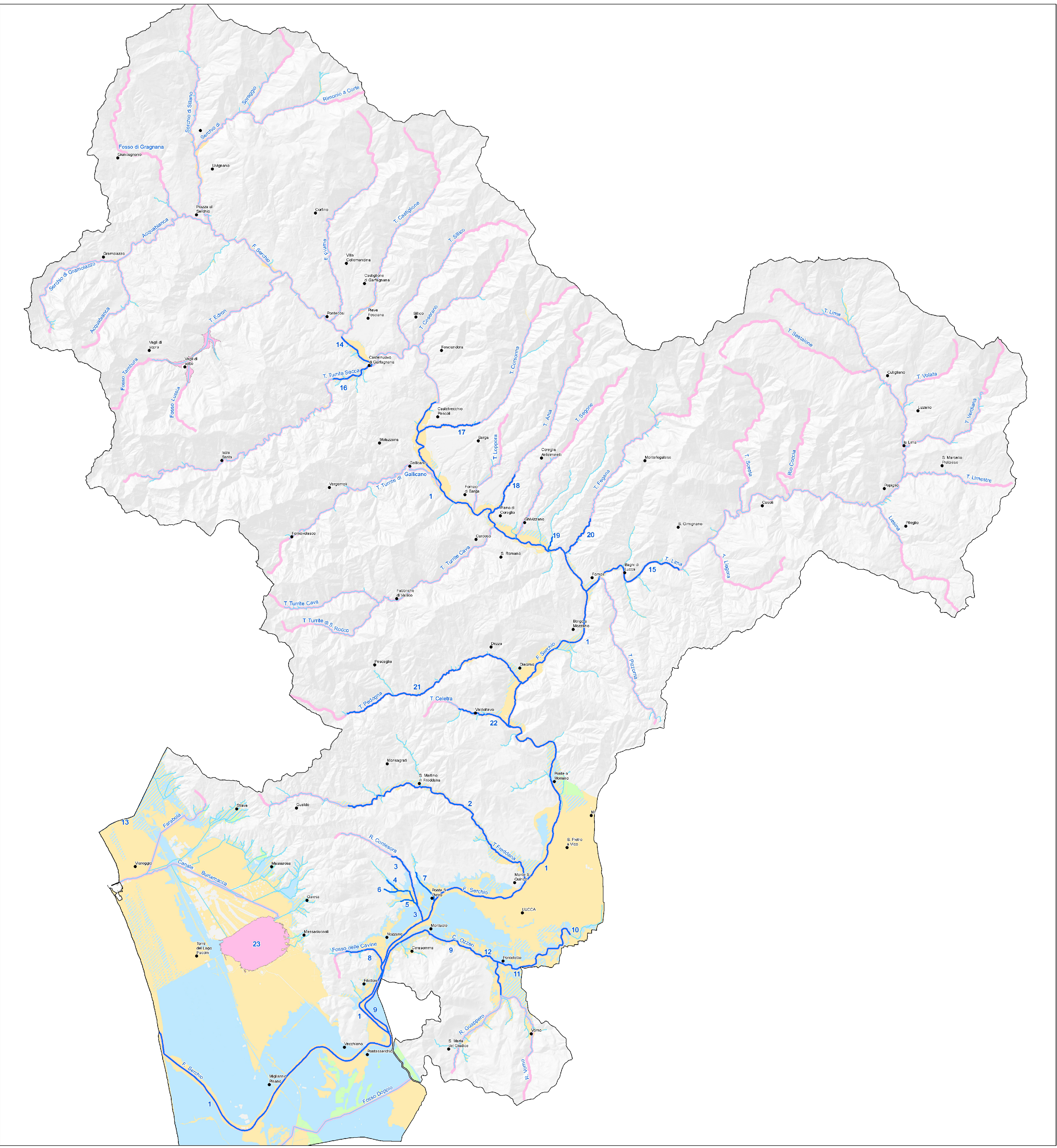

**Carta di inquadramento del bacino e del reticolo**

Tavola n. **1**

Il Segretario Generale  
Prof. Raffaello Nardi

Scala 1:75.000

dicembre 2013

**Reticolo idraulico oggetto di studio**

- Corsi d'acqua oggetto di modellazione idraulica
- Corsi d'acqua oggetto di analisi idro-geomorfologica

**Corpi idrici superficiali (Piano di gestione delle acque ex DCE 2000/60)**

- Corsi d'acqua superficiali ed acque di transizione
- Laghi ed invasi

**Aree a pericolosità idraulica**  
*Metodo di definizione*

- Ambiti definiti su base idraulica (livello avanzato di indagine)
- Ambiti definiti su base idro-geomorfologica (livello avanzato di indagine)
- Ambiti definiti prevalentemente su base idro-geomorfologica (con modellazione idraulica, livello medio di indagine, senza modellazione idraulica, livello base di indagine)
- Ambiti definiti su base storico-inventariale (livello base di indagine)

**Corsi d'acqua oggetto di modellazione idraulica**

n.	corsi d'acqua	tratto / località	lunghezza / km
1	Fiume Serchio	da loc. Ponte di Campa alla foce	72,8
2	Torrente Fregidiana	da loc. Valcorrente alla confluenza	13,5
3	Torrente Confesora	da loc. "al Selvaio" alla confluenza in Serchio	
4	Torrente Certosa	da valle del complesso della Certosa alla confluenza col Confesora	8,0
5	Rio Canabbia	da loc. Fregianais alla confluenza col Certosa	
6	Rio di Moggiano	da loc. Moggiano alla confluenza col Certosa	
7	Torrente Carchia	da loc. "Pomace" alla confluenza in Serchio	1,8
8	Rio Esterno - Castiglione - Doglia di Nozzano		2,5
9	Canale Ozzeri	da loc. Ponteletto allo sbocco in Serchio di Faggi	
10	Canale Cezarello	da loc. Antroccoli alla confluenza (loc. Ponteletto)	
11	Canale Piaggio		20,0
12	Canale Frosola-Pubblico Condotto	da monte delle mura di Lucca alla confluenza in Ozzeri	
13	Fiume Camasore	da loc. Molino alla foce	8,1
14	Fiume Serchio	loc. Castelnuovo Garfagnana	2,3
15	Torrente Lima	da loc. Ponte a Diana alla confluenza in Serchio	6,8
16	Torrente Turrite Secca	da loc. Turrite alla confluenza in Serchio	12,7
17	Torrente Cossona	da loc. Cossona alla confluenza in Serchio	3,7
18	Torrente Ania	da loc. Ponte Magno alla confluenza in Serchio	2,7
19	Rio Sutiziana	loc. Desza	0,8
20	Torrente Fegana	da loc. La Nave alla confluenza in Serchio	2,6
21	Torrente Pedonara	da loc. Pedonara alla confluenza in Serchio	11,8
22	Torrente Celetta	loc. Valcorbano	3,2
23	Lago di Massaciuccoli	sistema idraulico afferente al lago	