

**Autorità di Bacino del Fiume Serchio**  
 Piano di Gestione del Rischio di Alluvioni del distretto idrografico pilota del fiume Serchio

**Direttiva 2007/60/CE**  
 D. Lgs. 23/02/2010 n. 49  
 D. Lgs. 10/12/2010 n. 219

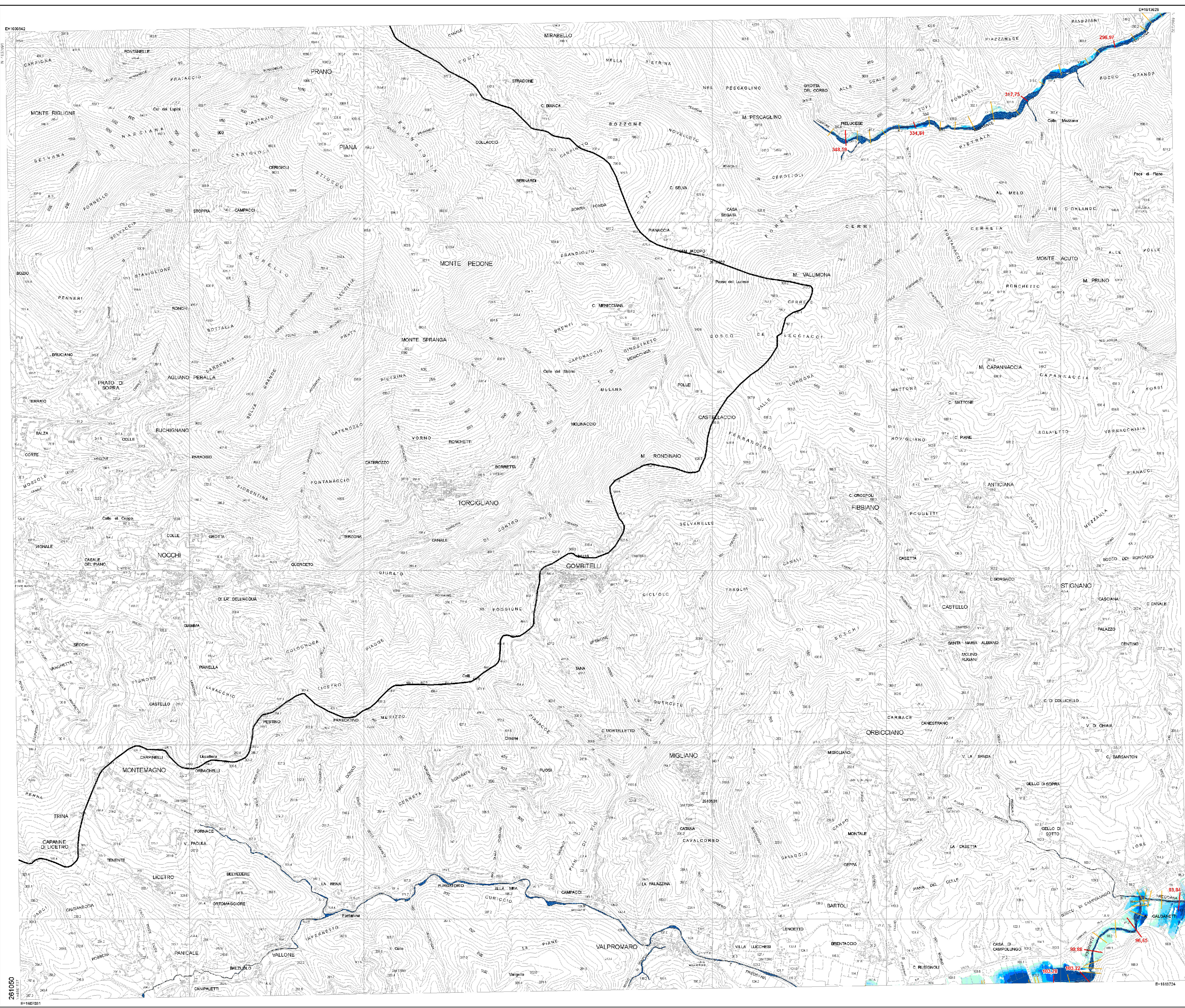
**Mappe di pericolosità**  
 D. Lgs. 49/2010, Dir. 2007/60/CE

**Caratteristiche idrauliche dello scenario di alluvioni poco frequenti (P2 media probabilità)**

Tavola n. **4.12**

Scala 1:10.000  
 dicembre 2013

Il Segretario Generale  
 Prof. Raffaele Nardi



**Livelli idrometrici (m sul piano campagna)**

- 0 - 0,3
- 0,3 - 0,6
- 0,6 - 0,9
- 0,9 - 1,2
- 1,2 - 1,5
- > 1,5

**Sezioni trasversali di calcolo**

- Sezioni significative con indicazione del massimo livello idrometrico atteso Tr 200 anni (m s.l.m.)
- Altre sezioni

Portate al colmo per eventi Tr 200 anni del F. Serchio. (Valori ricavati da modellazione idraulica in moto vario, soggetti a progressiva laminazione lungo l'asta fluviale).

Area per le quali sono necessari particolari approfondimenti:

- Aree retroregionali del F. Serchio
- Aree soggette a frantoio di volumi esondati
- Aree storicamente allagate
- Aree con reticolo modellato parzialmente

**Nota tecnica:**  
 Le aree inondabili sono permeate in formato raster con riferimento alle base dati topografica ricavata dal rilievo LIDAR (Autorità di Bacino, 2006).  
 Per ciascun tempo di ritorno è rappresentato l'inviluppo dei massimi basati di inondazione attesi.  
 Lo strato informativo riprodotto è il risultato del mosaico tra differenti raster riferiti ai diversi sistemi idraulico-ideici studiati: ai fini di analisi locali di pericolosità è necessario riferirsi ai raster dei singoli sistemi idraulico-ideici.  
 Le sollecitazioni idrologiche sono state generate sulla base di modelli idrologici a parametri distribuiti o semi-distribuiti.  
 Nelle modellazioni idrauliche gli schemi di moto adottati comprendono: moto stazionario monodimensionale, moto vario monodimensionale, moto vario quasi bidimensionale e bidimensionale.  
 Tutte le modellazioni dei corsi d'acqua sono state effettuate nell'ipotesi di fondo fisso e di sormento degli argini in assenza di collasso degli stessi.

