

**Autosola di Sarcino del Fiume Serchio**  
 Piano di Gestione del Rischio di Alluvioni del distretto idrografico pilota del fiume Serchio

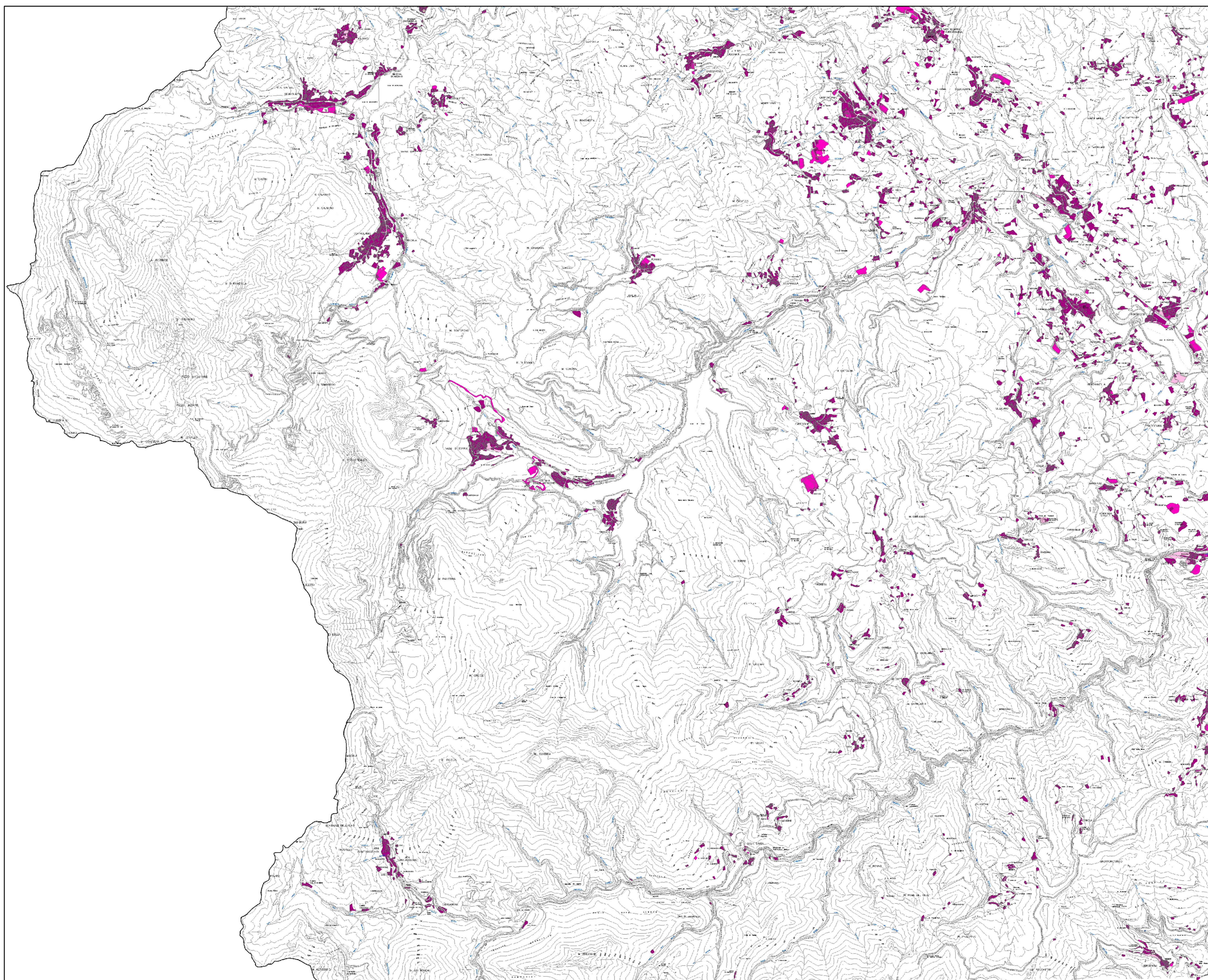
Direttiva 2007/60/CE  
 D. Lgs. 23/02/2010 n. 49  
 D. Lgs. 10/12/2010 n. 219

**Mappe di Rischio**  
 D. Lgs. 49/2010

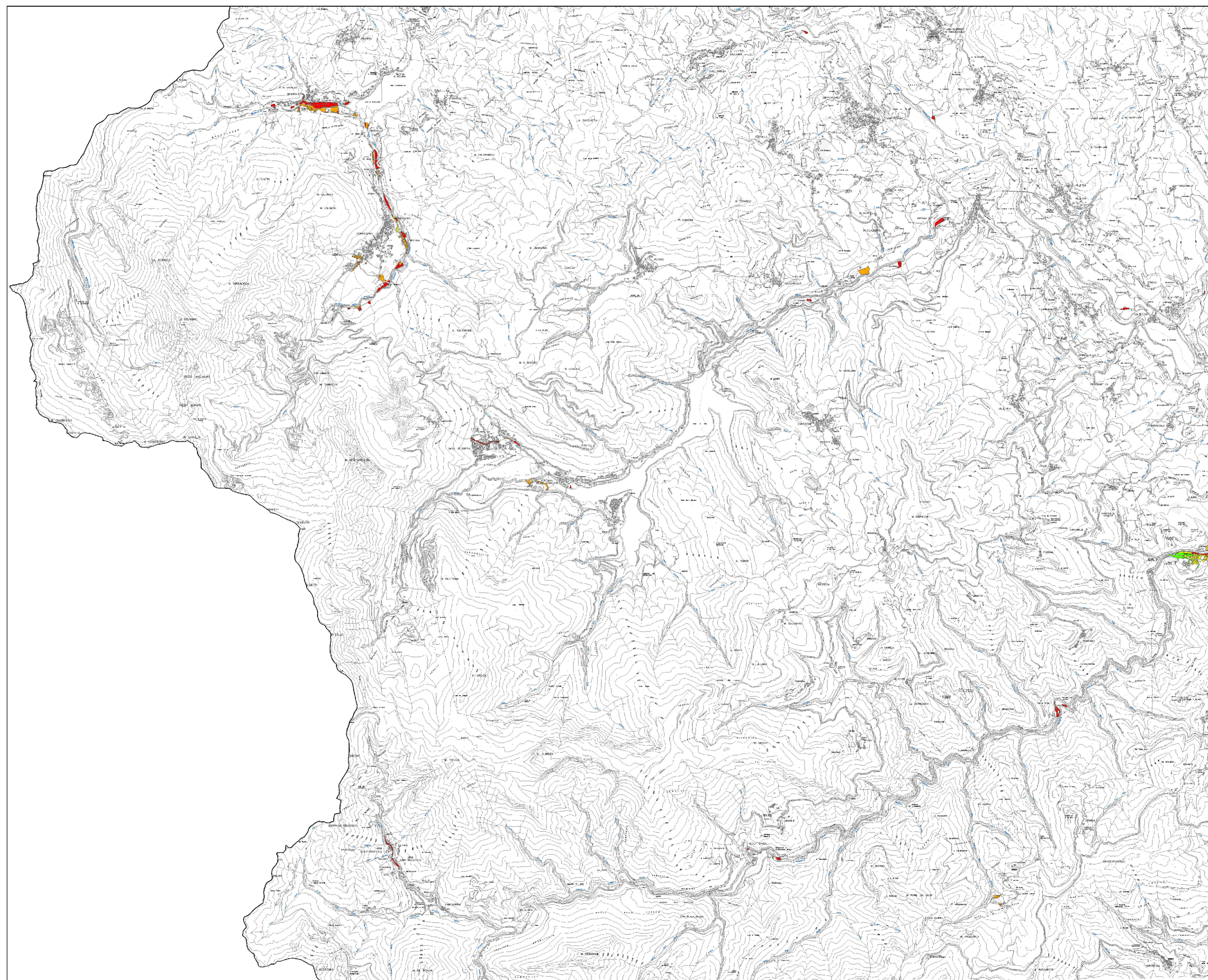
**Zone urbanizzate e strutture strategiche** Tavola n. **6.2**

Scala 1:25.000  
 Il Segretario Generale Prof. Raffaele Nardi  
 dicembre 2013

**Danno potenziale**



**Rischio**



**Danno potenziale**

<b>Strutture strategiche</b>	<b>Zone urbanizzate</b>
<b>D4</b> Attività collettive di alto valore culturale, Attività collettive di servizio, Attrezzature sportive, Centri per la formazione e l'istruzione, Ospedali e centri di cura pubblici e privati, Strutture turistico-ricettive	<b>D4</b> Zone residenziali a tessuto continuo, Zone residenziali a tessuto discontinuo e rado, Pertinenze abitative, edificato sparso
<b>D3</b> Aree ricreative e sportive, Circhi	<b>D3</b> Cantieri, edifici in costruzione
<b>D2</b> Verde urbano e parchi	

**Rischio**

<b>R4</b>
<b>R3</b>
<b>R2</b>
<b>R1</b>

Strutture strategiche ed aree urbanizzate esterne alle aree a pericolosità

