

**Autosola di Sarcino del Fiume Serchio**  
 Piano di Gestione del Rischio di Alluvioni del distretto idrografico pilota del fiume Serchio

Direttiva 2007/60/CE  
 D. Lgs. 23/02/2010 n. 49  
 D. Lgs. 10/12/2010 n. 219

**Mappe di Rischio**  
 D. Lgs. 49/2010

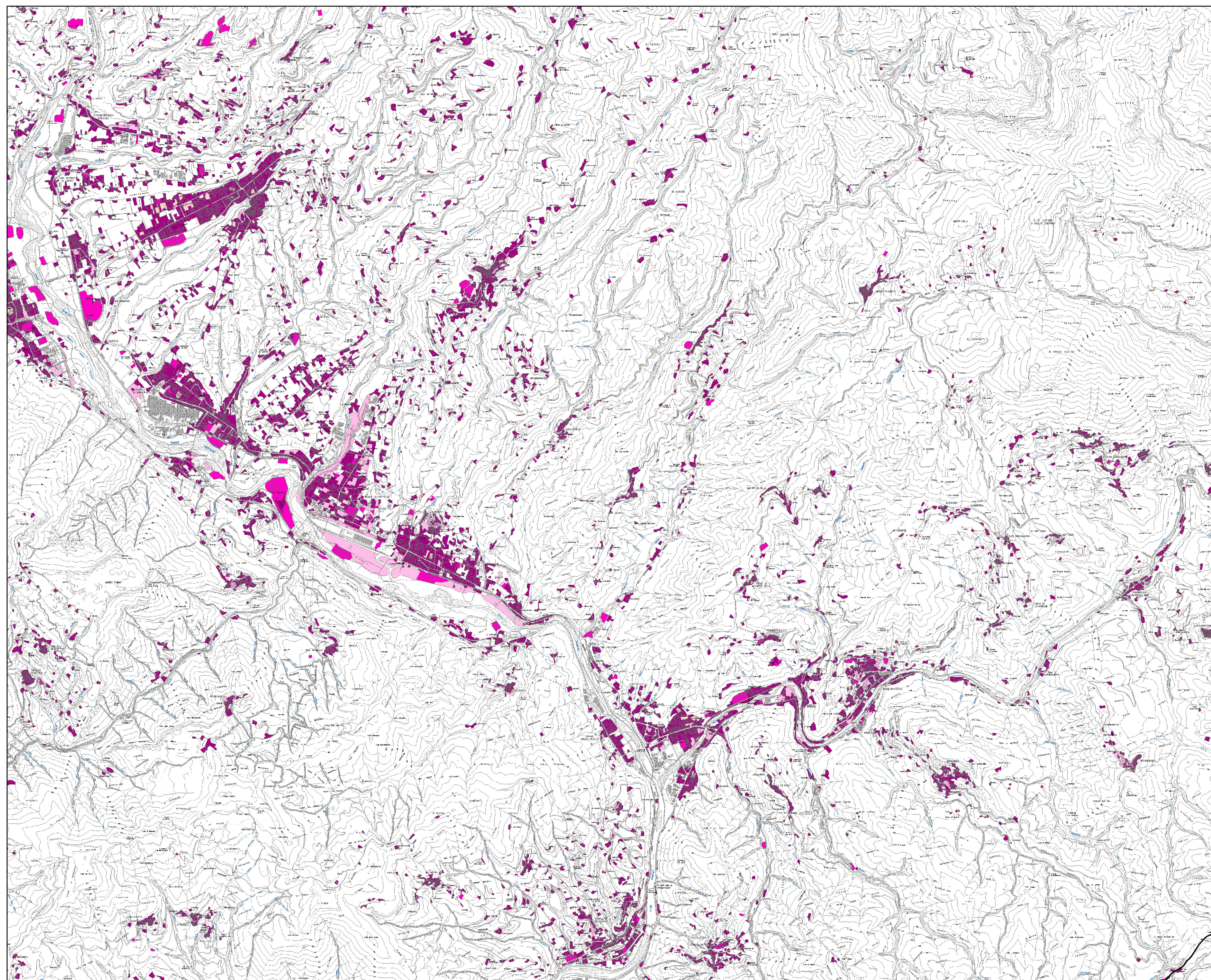
**Zone urbanizzate e strutture strategiche**

Tavola n. **6.4**

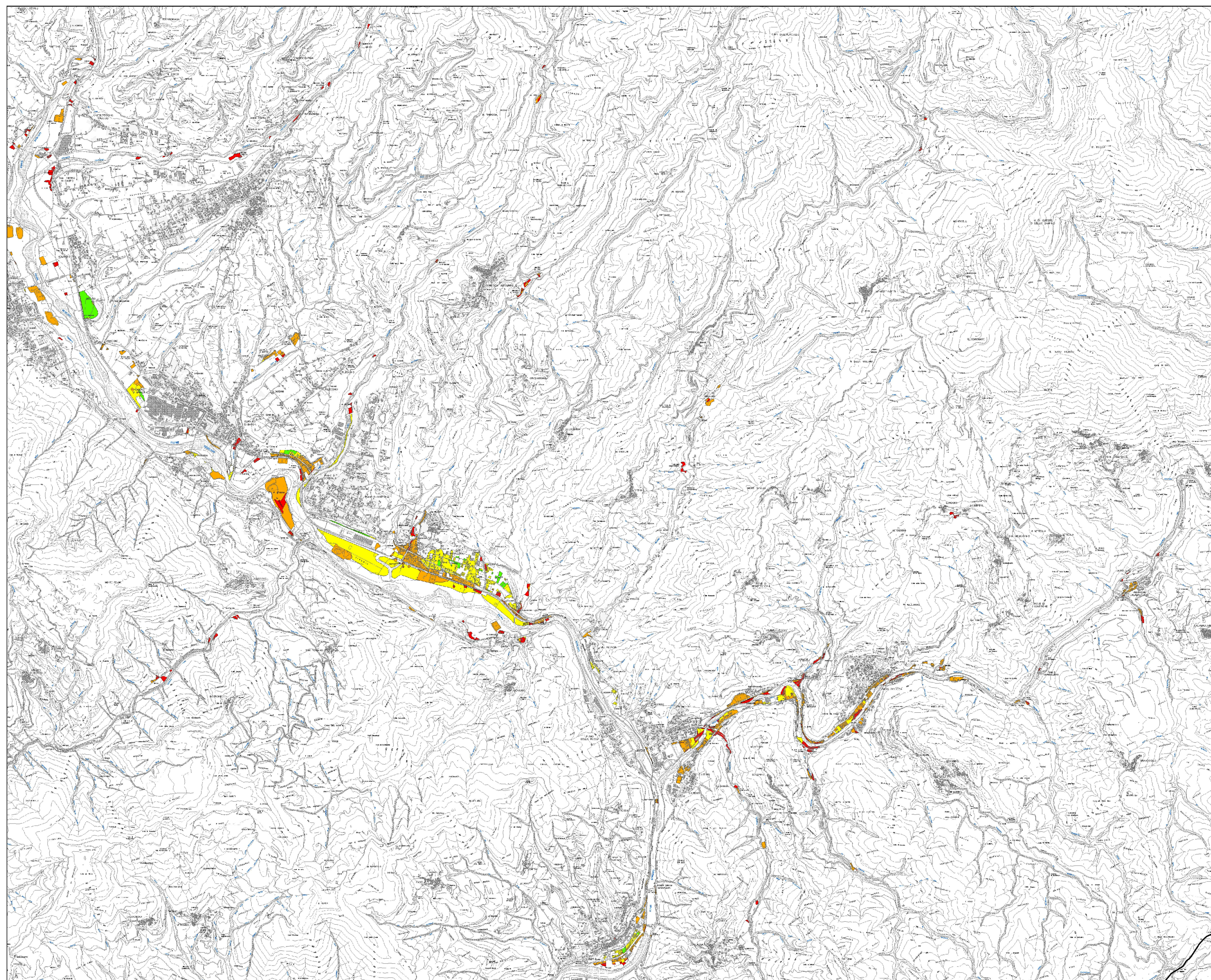
Scala 1:25.000  
 dicembre 2013

Il Segretario Generale  
 Prof. Raffaello Nardi

**Danno potenziale**



**Rischio**



**Danno potenziale**

<b>Strutture strategiche</b>	<b>Zone urbanizzate</b>
D4 Attività collettive di alto rilievo, Attività collettive di servizio, Attrezzature sportive, Centri per la formazione e l'istruzione, Ospedali e centri di cura pubblici e privati, Strutture turistico-ricettive	D4 Zone residenziali a tessuto continuo e rado, Pertinenze abitative, edificato sparso
D3 Aree ricreative e sportive, Circoli	D3 Cantieri, edifici in costruzione
D2 Verde urbano e parchi	

**Rischio**

R4
R3
R2
R1

Strutture strategiche ed aree urbanizzate esterne alle aree a pericolosità

