

Autosità di Bacino del Fiume Serchio
 Libera Autorità di Bacino n. 157 (1994/2009)

Piano di Gestione del Rischio di Alluvioni del distretto idrografico pilota del fiume Serchio

Direttiva 2007/60/CE
 D. Lgs. 23/02/2010 n. 49
 D. Lgs. 10/12/2010 n. 219

Mappe di Rischio D. Lgs. 49/2010

Zone urbanizzate e strutture strategiche Tavola n. **6.7**

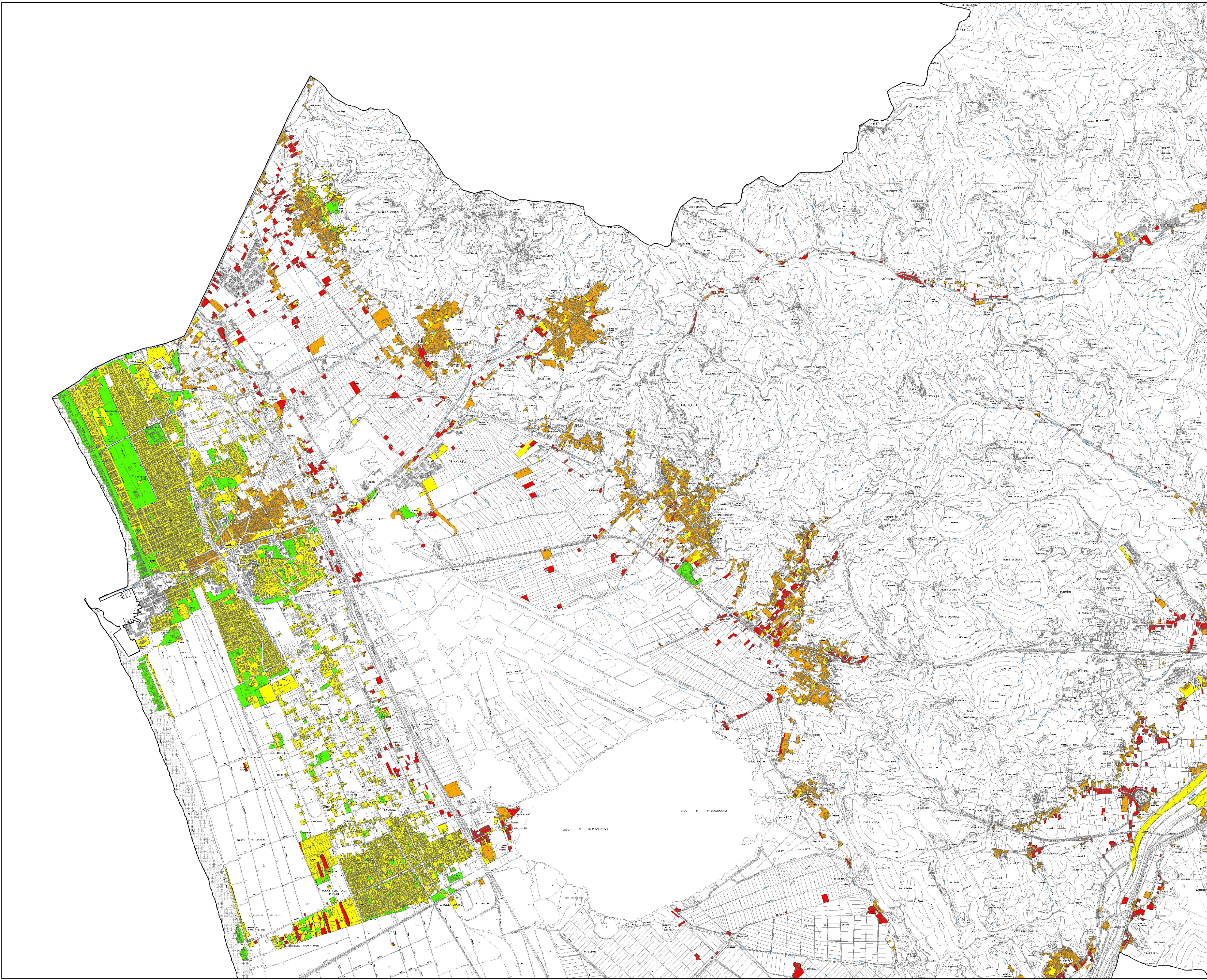
Scala 1:25.000
 dicembre 2013

Il Segretario Generale
 Prof. Raffaele Nacci

Danno potenziale



Rischio



Danno potenziale

Strutture strategiche	Zone urbanizzate
D4 Attività collettive civili e/o religiose, Attività collettive di servizio, Attrazioni sportive, Centri per la formazione e l'istruzione, Ospedali e centri di cura pubblica e privati, Strutture turistico-ricettive	D4 Zone residenziali a tessuto continuo, Zone residenziali a tessuto discontinuo e rado, Patrimonio collettivo, edificio sparso
D3 Aree ricreative e sportive, Cimiteri	D3 Cantieri, edifici in costruzione
D2 Verde urbano e parchi	

Rischio

R4
R3
R2
R1

Strutture strategiche ed aree urbanizzate esterne alle aree a pericolosità

