

Autosola di Sarcino del Fiume Serchio
(Bacino idrografico n. 1077)

Piano di Gestione del Rischio di Alluvioni del distretto idrografico pilota del fiume Serchio

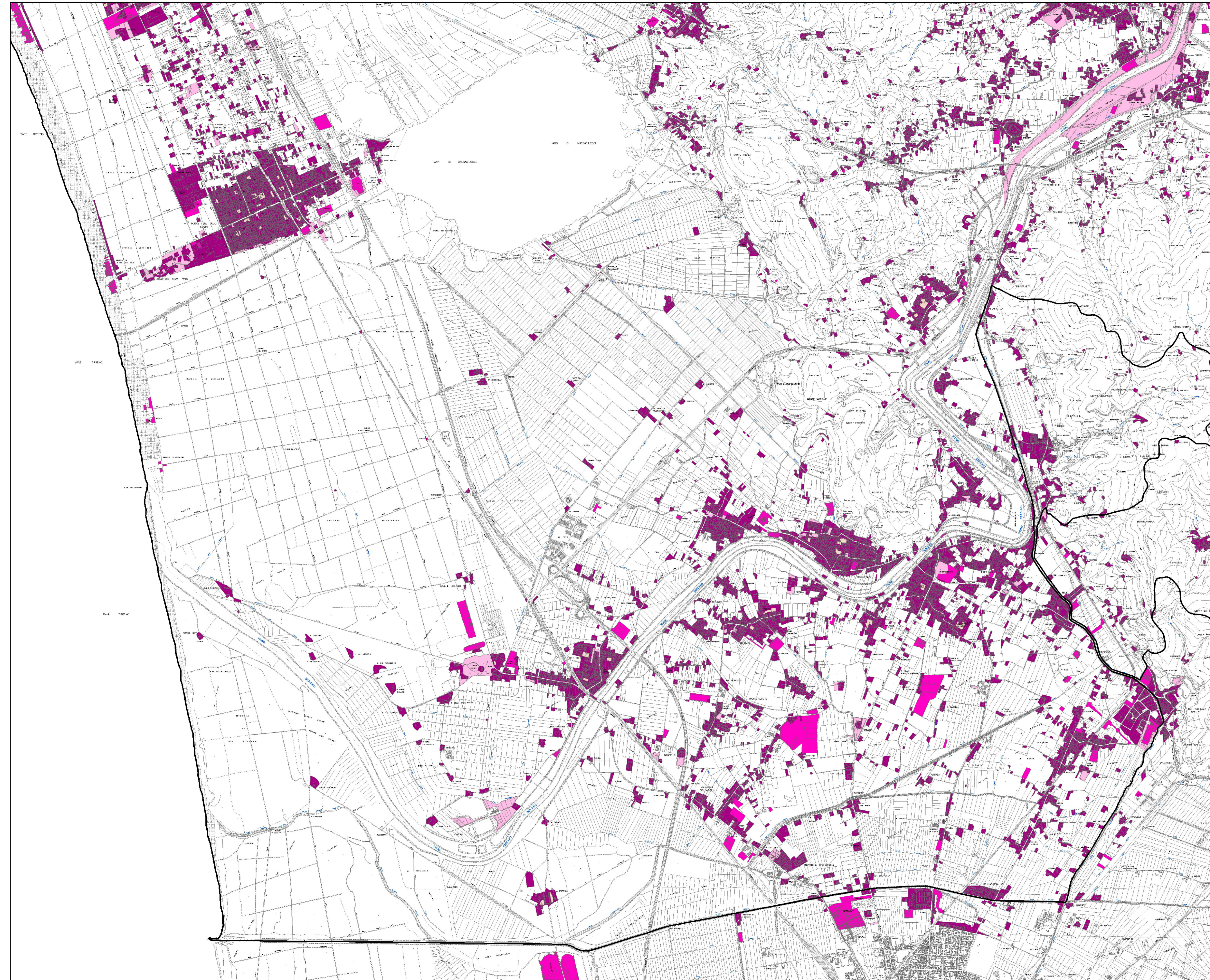
Direttiva 2007/60/CE
 D. Lgs. 23/02/2010 n. 49
 D. Lgs. 10/12/2010 n. 219

Mappe di Rischio D. Lgs. 49/2010

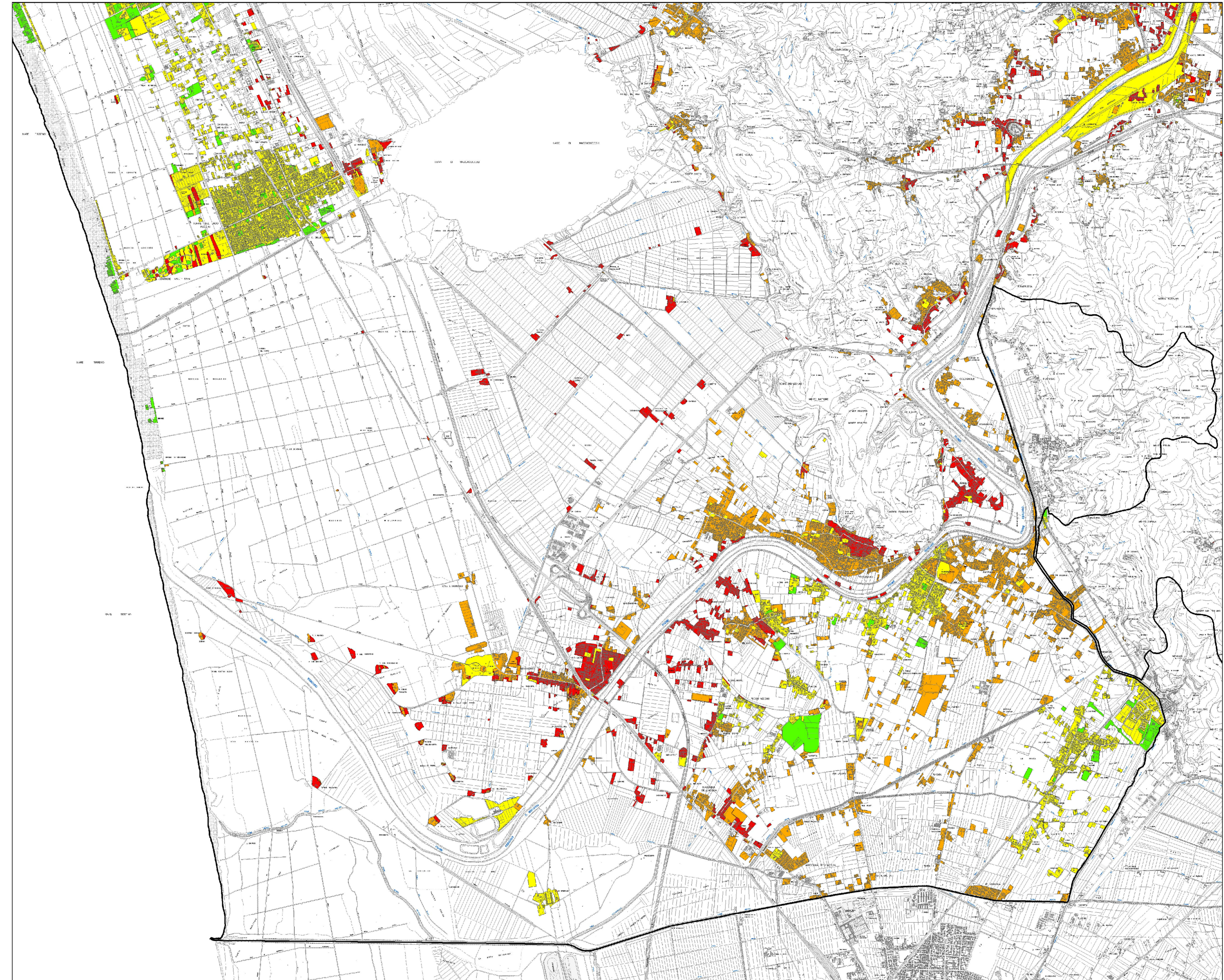
Zone urbanizzate e strutture strategiche Tavola n. **6.9**

Scala 1:25.000
 Il Segretario Generale Prof. Raffaele Nardi
 dicembre 2013

Danno potenziale



Rischio



Danno potenziale

Strutture strategiche	Zone urbanizzate
D4 Attività collettive civili edo religiose, Attività collettive di servizio, Attrezzature sportive, Centri per la formazione e l'istruzione, Ospedali e centri di cura pubblici e privati, Strutture turistico-ricettive	D4 Zone residenziali a tessuto continuo e rado, Pertinenze abitative, edificato sparso
D3 Aree ricreative e sportive, Circoli	D3 Cantieri, edifici in costruzione
D2 Verde urbano e parchi	

Rischio

R4
R3
R2
R1

Strutture strategiche ed aree urbanizzate esterne alle aree a pericolosità

