

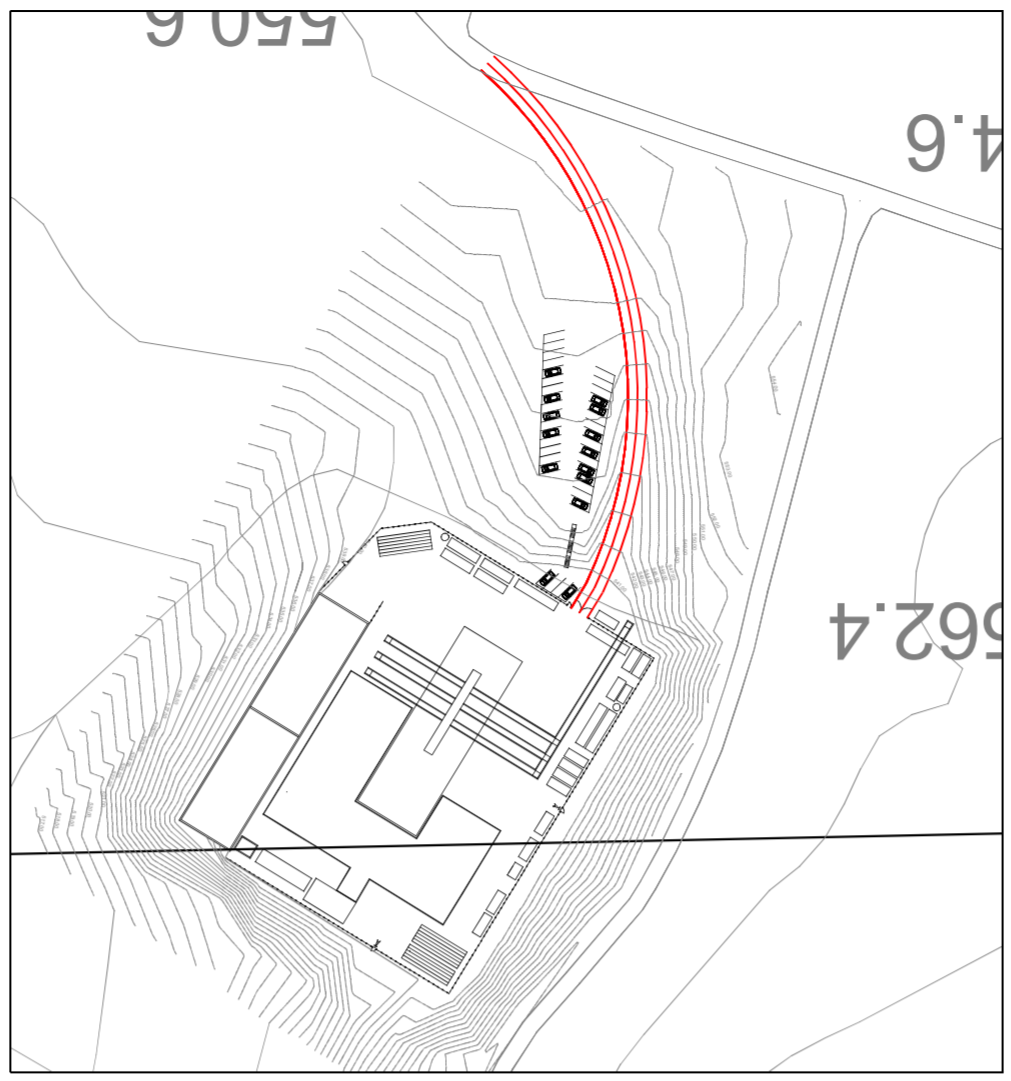
VIABILITA PRINCIPALE - 1:50.000 (..... Percorso per l'accesso all'area di lavoro)



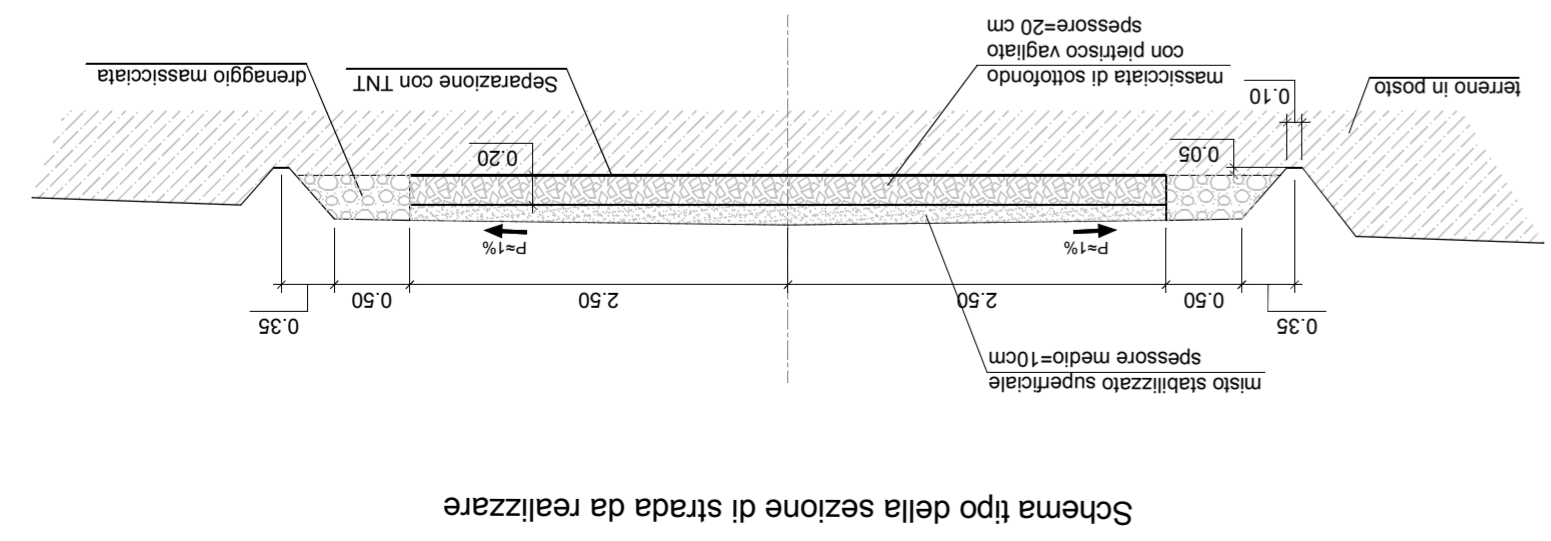
LEGENDA  
 Strada da realizzare/adequare



VIABILITA DI DETTAGLIO  
 POLO DI PRODUZIONE - 1:2000



VIABILITA DI DETTAGLIO  
 POLO DI REINIEZIONE - 1:2000



Schema tipo della sezione di strada da realizzare

PERMESSO DI RICERCA DI RISORSE  
 GEOTERMICHE FINALIZZATO ALLA  
 SPERIMENTAZIONE DI UN IMPIANTO PILOTA  
 CONVENZIONALMENTE DENOMINATO  
 "CORTOLLA"  
 COMUNE DI MONTECATINI VAL DI CECINA - PROVINCIA DI PISA

PRONENTE: R.T.I.  
 Raggruppamento Temporaneo di Imprese

PROGETTO DEFINITIVO

NUMERO ELABORATO:	CRT-TAV09-V00
TITOLO:	VIABILITA DI CANTIERE
FORMATO:	A2
SCALA:	Varie
DATA:	Giugno 2015

PRONENTE:  
**RENEWEM S.r.l.**  
 Via Norvegia n° 68 - 56021 Cascina (PI)  
 TEL: 050 6205317 - FAX: 050 0987814  
 email: technical@renewem.com  
 PEC: renewem@pec.renewem.com

PROGETTAZIONE:  
**RENEWEM S.r.l.**  
 Via Norvegia n° 68 - 56021 Cascina (PI)  
 TEL: 050 6205317 - FAX: 050 0987814  
 email: technical@renewem.com  
 PEC: renewem@pec.renewem.com