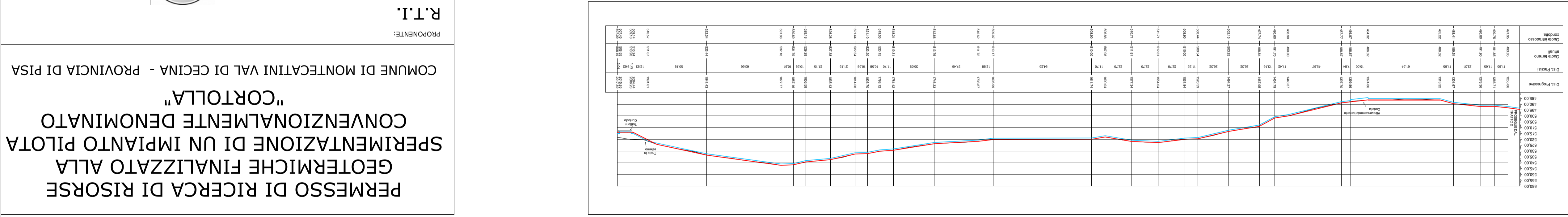
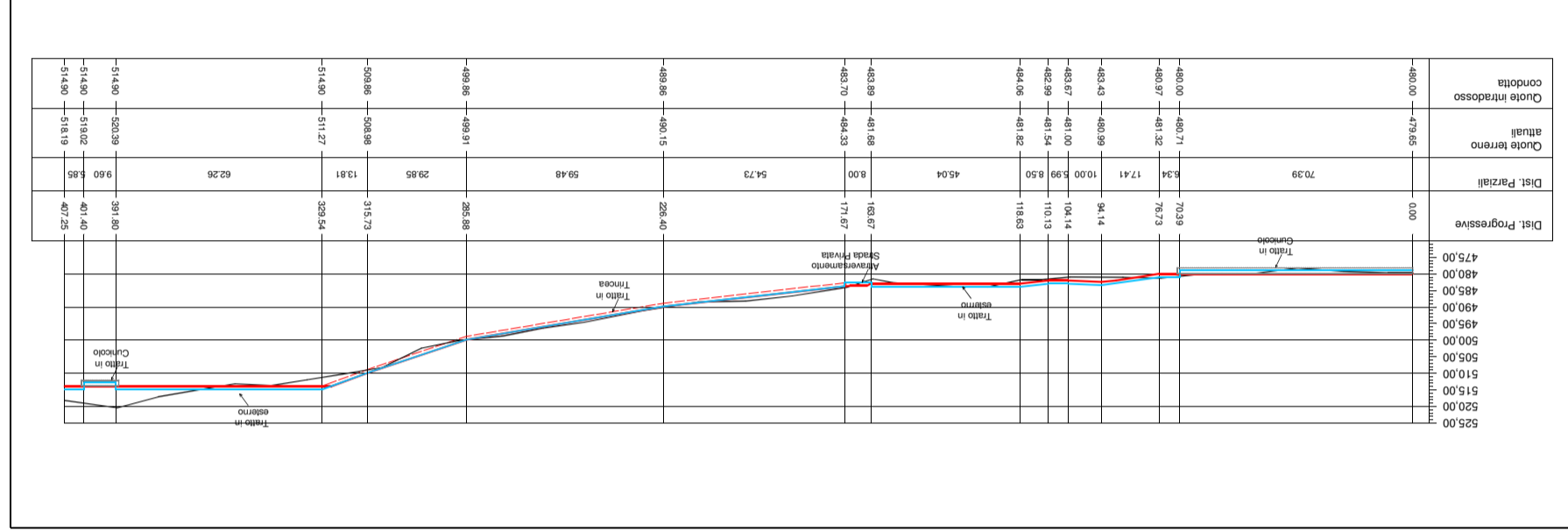


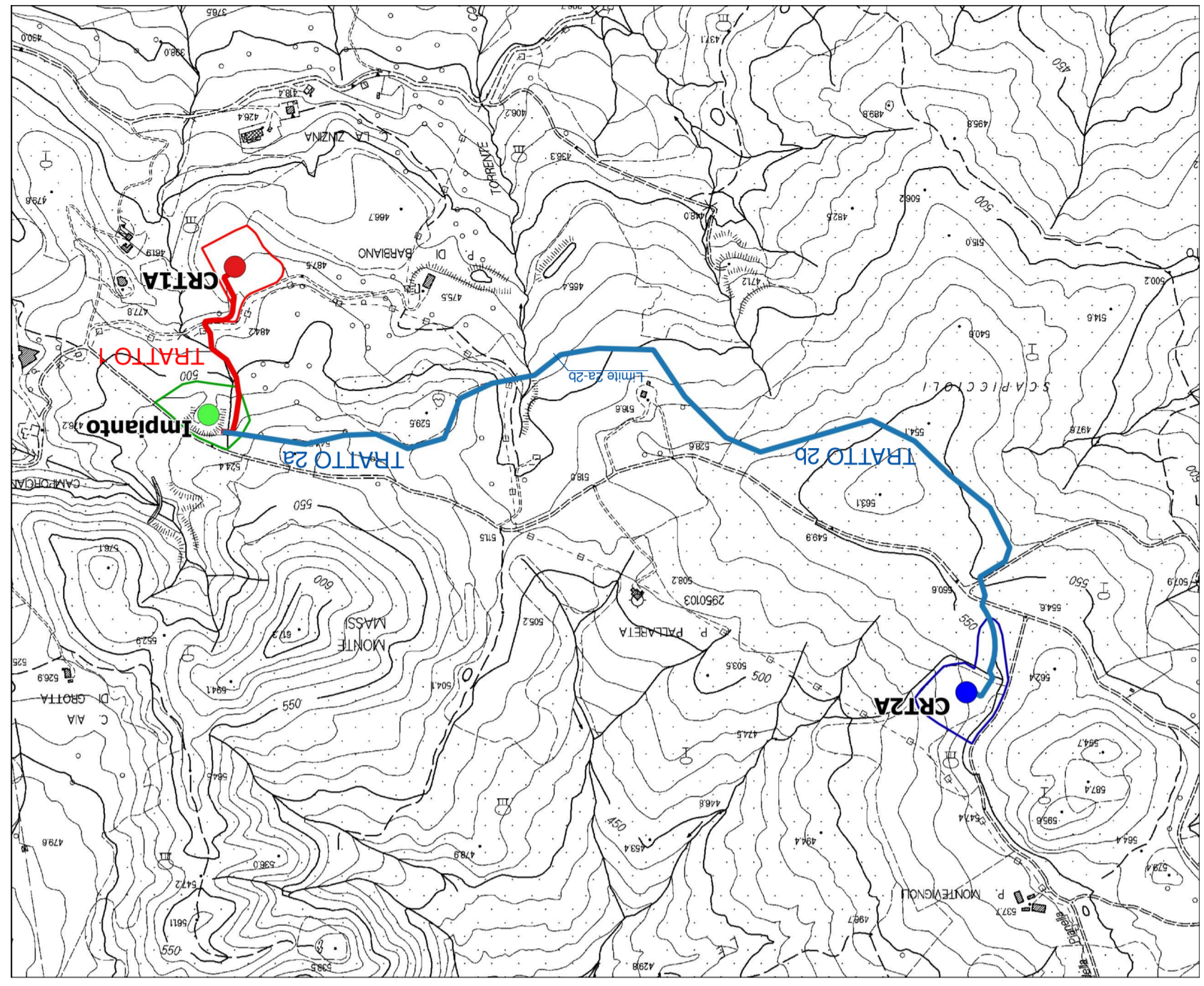
PROFILO ALTIMETRICO - TRATTO 2a (Pozzo di Reiniezione-Impianto) 1:500



PROFILO ALTIMETRICO - TRATTO 2b (Pozzo di Reiniezione-Impianto) 1:500



PROFILO ALTIMETRICO - TRATTO 1 (Pozzo di Produzione-Impianto) 1:500





LEGENDA

	Operi in c.a.
	Intradosso Condotta
	Profilo Modificato
	Profilo Attuale

**PERMESSO DI RICERCA DI RISORSE
GOTERMICHE FINALIZZATO ALLA
SPERIMENTAZIONE DI UN IMPIANTO PILOTA
CONVENZIONALMENTE DENOMINATO
"CORTOLLA"
COMUNE DI MONTECATINI VAL DI CECINA - PROVINCIA DI PISA**

R.T.I.
Raggruppamento Temporaneo di Imprese

NUMERO ELABORATO: **CRT-TAV11-V00**
 FORMATO: A2+
 SCALA: Varie
 DATA: Giugno 2015

Fluidodotti
 Profili Altimetrici

PROGETTO DEFINITIVO

PROPRONTE:
 RENEWEM S.r.l.
 Via Norvegia n° 68 - 56021 Cascina (PI)
 TEL. 050 6205317 - FAX: 050 0987814
 email: technical@renewem.com
 PEC: renewem@pec.renewem.com

QUESTO DOCUMENTO E' DI PROPRIETA' DELLA SOCIETA' RENEWEM S.r.l. - OGNI RIPRODUZIONE DEVE ESSERE ESPRESSAMENTE AUTORIZZATA