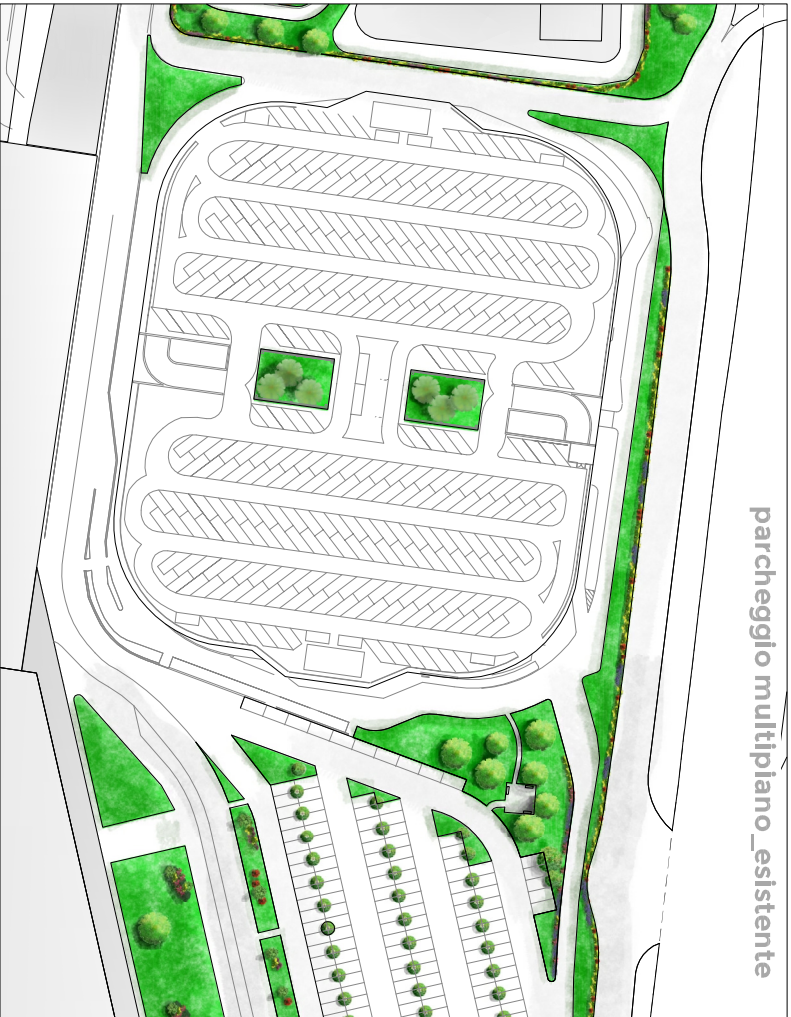


PARCHEGGI IN STRUTTURA

A5

parcheggio multipiano_esistente



fast park nuova realizzazione fronte verde

parcheggio multipiano stato futuro fronte verde



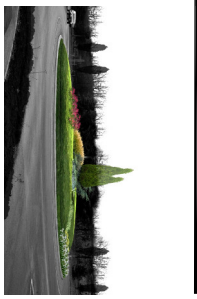
fast park_nuova realizzazione



A6

A8

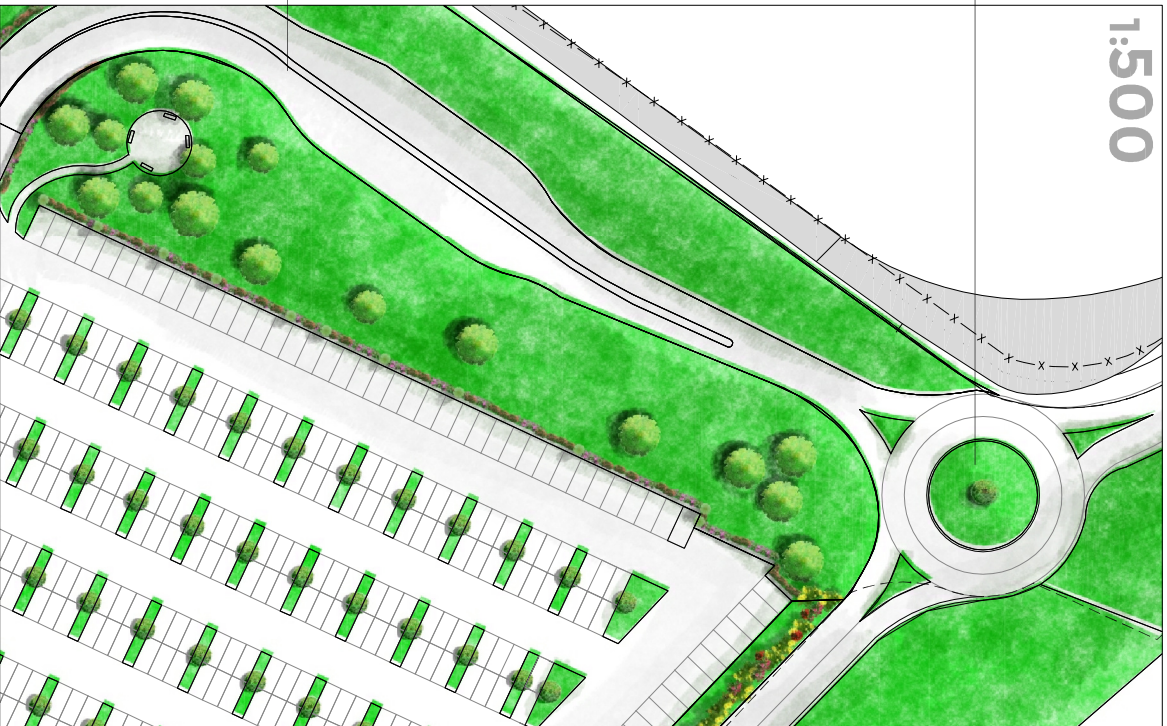
rotatorie verdi



bordo strada e spazi interstiziali



1:500



verde bordo recinzione vasca di laminazione

A4

VERDE A CORREDO DELLE INFRASTRUTTURE

Ministero delle Infrastrutture e dei Trasporti

 ENTE NAZIONALE PER L'AVIAZIONE CIVILE

 Toscana Aeroporti S.p.A.
 Via dei Termine 11
 50127 FIRENZE (ITALIA)
 Rif. Aeroporto Pisa
 Tel. 050/549111 - Fax: 050/598097
 P.I. Programmazione e Manutenzione Aeroporti Pisa - Ing. Pasquale Trionfa
 Responsabili di Commessa e Project Manager - Ing. Federico Cocchiati
 Landscaping Architects - Ing. Asia, Luca Sclafani
 Studi Ambientali e Coordinamento/Eventi Specializzati

MANCINO STUDIO TECNICO
 Via dei Termine 11 - 50127 FIRENZE (ITALIA)
 Tel. 050/549111 - Fax: 050/598097

Dott. Arch. Marco Mancino
 Architetto n. 345/15/02/05
 Verifica di assoggettabilità a V.I.A.
 art. 20 Dlgs. 152/2006 ss.mm.ii.

MASTERPLAN 2014-2028
 Aeroporto Internazionale G. Galilei - Pisa

Oggetto: Integratori volontarie al procedimento
 Indirizzi e misure di riqualificazione
 paesaggistica degli spazi aperti

Tab.: Planimetria indicazioni tipologiche 2

Scala: Cod. Ediz.: 54_AUG_2015_004

REV.	DATA	FILE	OGGETTO	ESADIS/NOV
00	L. 01.12.15	SCHEMI PRELIMINARI	ESISTENTE	
01	02.01.16	SCHEMI PRELIMINARI	ESISTENTE	
02	03.02.16	SCHEMI PRELIMINARI	ESISTENTE	
03	04.03.16	SCHEMI PRELIMINARI	ESISTENTE	
04	05.04.16	SCHEMI PRELIMINARI	ESISTENTE	
05	06.05.16	SCHEMI PRELIMINARI	ESISTENTE	

Cod. progetto: _____ Redattore: _____ Verificatore: _____ Approvatore: _____

LA PRESENTE DOCUMENTAZIONE HA SCOPO PURAMENTE INFORMATIVO. IL CLIENTE NON È RESPONSABILE DELLA VERIFICA DELLA CORRETTA COMPLETAMENTO E DEL MANUTENIMENTO DELLE OPERAZIONI DESCRITTE. LE INFORMAZIONI CONTENUTE IN QUESTO DOCUMENTO NON SONO GARANTITE. IL CLIENTE È RESPONSABILE DELLA VERIFICA DELLA CORRETTA COMPLETAMENTO E DEL MANUTENIMENTO DELLE OPERAZIONI DESCRITTE. LE INFORMAZIONI CONTENUTE IN QUESTO DOCUMENTO NON SONO GARANTITE.