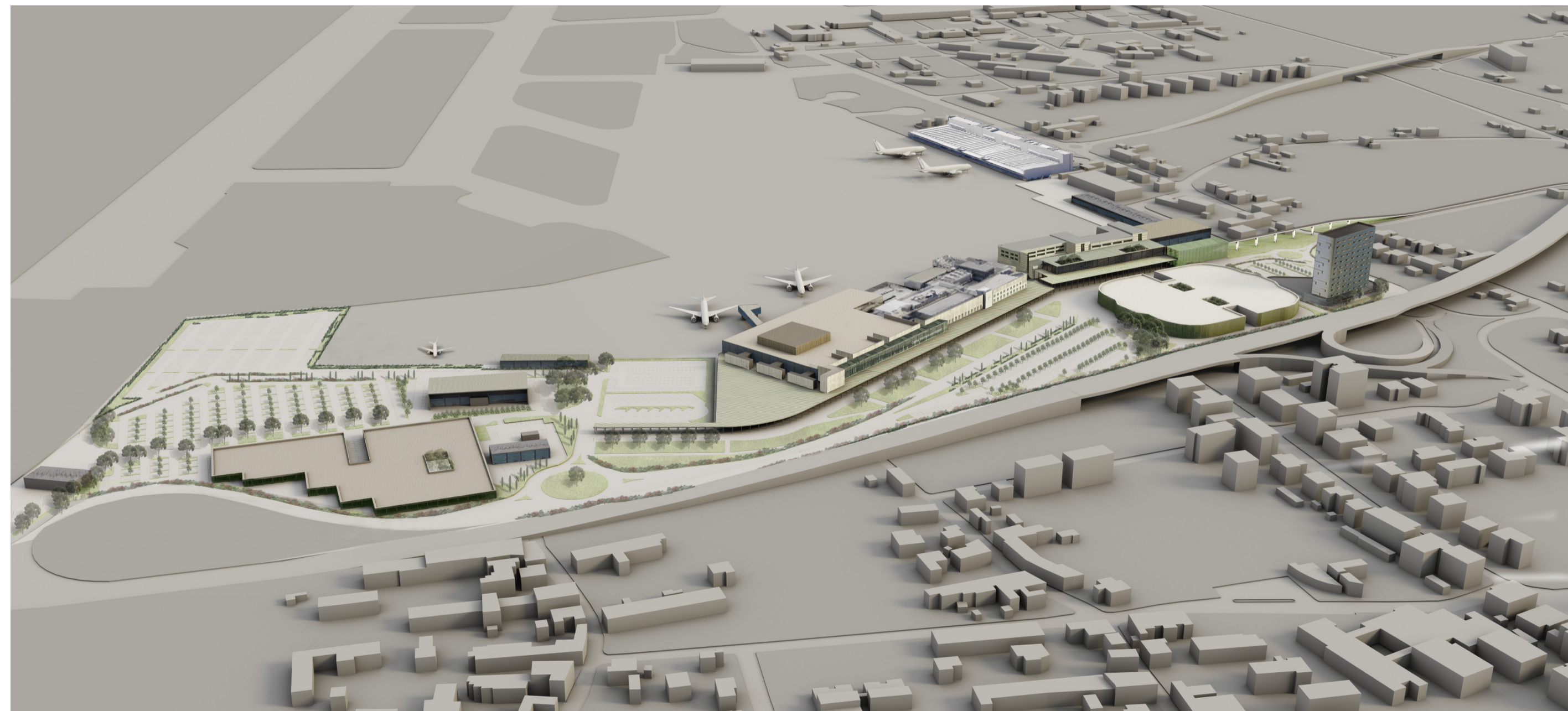




Fotoinserimento Territoriale dell'intervento



Immagine dello stato di fatto



Render Volumetrico

Proponente:



Ministero delle Infrastrutture e dei Trasporti



ENTE NAZIONALE PER L'AVIAZIONE CIVILE



Toscana Aeroporti S.p.A.
via del Termine, 11
50127 FIRENZE (ITALIA)
Rif: Aeroporto Pisa
Tel. 050\849 111 - Fax: 050\598097

PH Progettazione e Manutenzione Aeroporto Pisa: Ing. Pasquale Tirota
Responsabile di Commessa e Project Manager: Ing. Federico Cecchetti
Landscape Architect: Ing. Arch. Lucia Salotti

Studi Ambientali e Coordinamento Attività Specialistiche



MANCINO MANCINO STUDIO TECNICO
studiotecnico (head) via Filippo Corridori, 5 - 56125 - Pisa
(executive) via di Tegulata, 3/C - 56121 - Ospedaletto Pisa
Tel./Fax: 050988 305
www.MancinoStudioTecnico.IT

Dott. Arch. Marco Mancino
Pianificatore Territoriale - O.A. - PI n.1090

Procedimento:

Verifica di assoggettabilità a V.I.A.
art. 20 D.lgs. 152/2006 ss.mm.ii.

MASTERPLAN 2014-2028
Aeroporto Internazionale G. Galilei - Pisa

Oggetto: Integrazioni volontarie al procedimento

Indirizzi e misure di riqualificazione
paesaggistica degli spazi aperti

Titolo:

Render inserimento territoriale - tavola 1

Scala:

Cod. Elab.: 55_AMB_PAES_D01

REV.	DATA	FILE	OGGETTO	Elaborato N°:
00	Lug. 15	55_AMB_PAES_D01.pdf	Emiss.	06
Cod. progetto:		Redatto:	Verificato:	Approvato:
...	