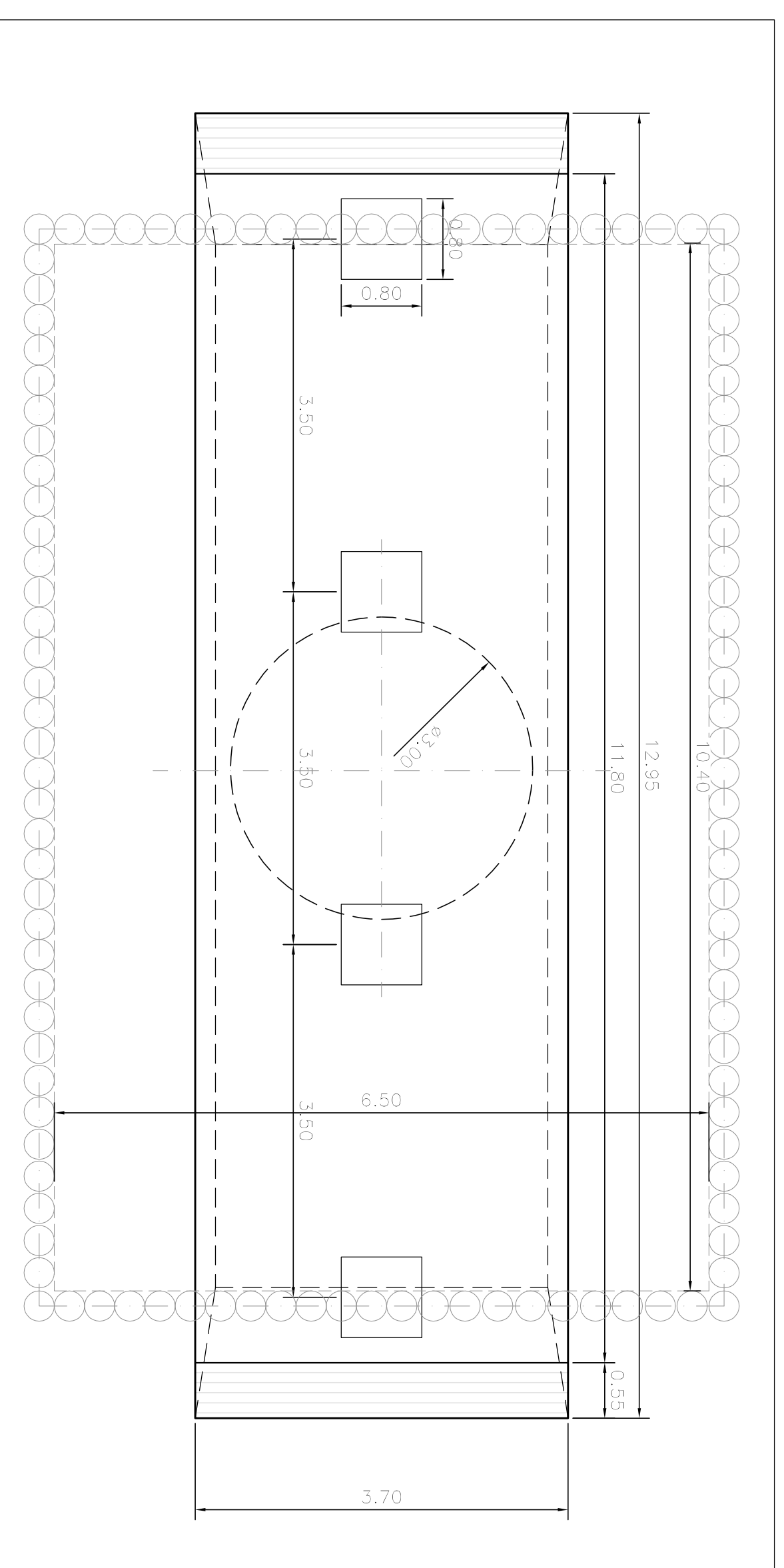


PROSPETTO
FRONTALE

PROSPETTO LATERALE
FRONTALE



PLANIMETRIA
FRONTALE



Anas Spa

Direzione Centrale Progettazione

Nuova S.S.291
Lavori di costruzione del 1° lotto da
Alghero ad Olmedo, in località bivio
cantoniera di Rudas

PROGETTO DEFINITIVO

PROGETTAZIONE: ANAS - DIREZIONE CENTRALE PROGETTAZIONE

PROGETTISTI	RESPONSABILI DI SERVIZIO INGEGNERIA
Dati. Ing. ACHILLE DEVIORAWESCH	Dati. Ing. PIR Giorgio D'Amico
Dati. Ing. di Roma n. 19116	Dati. Ing. ELIO Lubatelli
Dati. Ing. ALESSANDRO Micheli	Dati. Ing. GIUSEPPE Giannone
Dati. Ing. di Roma n. 19854	Dati. Ing. GIUSEPPE Cadeddu
Dati. Ing. di Roma n. 18881	Dati. Ing. SILVANO Sironi
IL GEOLOGO	Dati. Ing. GIUSEPPE Sironi
Dati. Geol. STEFANO Serravalle	Dati. Ing. GIUSEPPE Fenu
Dati. Geol. LEONARDO Serravalle	Dati. Ing. FRANCESCO Pisanu
IL RESPONSABILE DEL S.A.P.	Dati. Ing. FRANCESCO Pisanu
Dati. Ing. FILIPPO Mola	Dati. Ing. FRANCESCO Pisanu
Dati. Ing. FILIPPO Mola	Dati. Ing. FRANCESCO Pisanu
Dati. Ing. di Roma n. 18881	Dati. Ing. FRANCESCO Pisanu
COORDINATORE PER LA SICUREZZA IN FASE DI PROGETTAZIONE	Dati. Ing. FRANCESCO Pisanu
Geom. FILIPPO Quindici	Dati. Ing. FRANCESCO Pisanu
Geom. FILIPPO Quindici	Dati. Ing. FRANCESCO Pisanu
ISTIT. IL RESP. DEL PROCEDIMENTO	Dati. Ing. FRANCESCO Pisanu
Dati. Ing. ANTONIO Scalmone	Dati. Ing. FRANCESCO Pisanu
PROTOCOLLO	Dati. Ing. FRANCESCO Pisanu

OPERE D'ARTE MAGGIORI - CIRC. ALGHERO
Viadotto 1: Viadotto Riu de Calvia
CARPENTERIA PILA TIPO

REVISIONE	DATA	REDAZIONE	VERIFICAZIONE	APPROVAZIONE
A	2015			
B	2015			
C				
D				

REVISIONE	DATA	REDAZIONE	VERIFICAZIONE	APPROVAZIONE
A	2015			
B	2015			
C				
D				

REVISIONE	DATA	REDAZIONE	VERIFICAZIONE	APPROVAZIONE
A	2015			
B	2015			
C				
D				