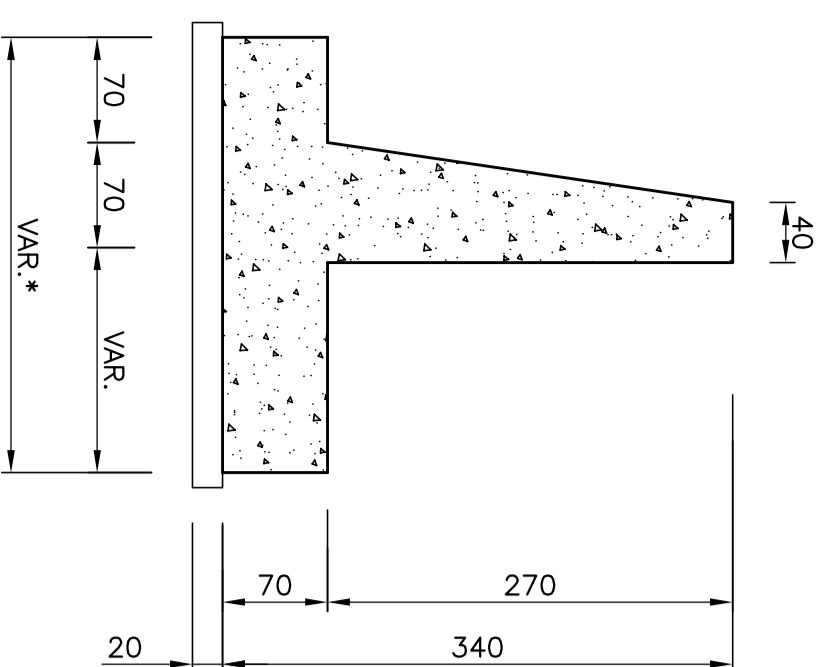


S	0+100	100+250
A	S	100
B	0	S-100

(*) RIPIEPIIMENTO NON NECESSARIO PER RZ250



* vedi disegni tipologici

LA SISTEMAZIONE DELLA SEDE STRADALE SOPRAPPASSANTE E' INDICATA E ANDRA' DETERMINATA VOLTA PER VOLTA. MATERASSI METALLICI TIPO "RENO" CONFEZIONATI CON RETE METALLICA A DOPPIA TORSIONE A FORTE ZINCATURA (UNI 8018) CON MAGLIA 5x7 E FILO DI 2 mm, AVENTI SPESORE DI 15 cm. GABBINI METALLICI A SCATOLA CONFEZIONATI CON RETE METALLICA A DOPPIA TORSIONE A FORTE ZINCATURA (UNI 8018) CON MAGLIA 8x10 E FILO NON INFERIORE A 2,7 mm, AVENTI SPESORE DI 50 cm. GIUNTI IPRESSE DI GETTO CON CORDOLO BENTONITICO IDROESPANSIVO 25x20 cm.

PER ARMATURA MURI VEDI DISegni TIPOLOGICI MURI DI SOTTOSCARRA PER DETTAGLIO PARAPETTO VEDI DISegno TOMBINI CIRCOLARI Ø1500

LE MISURE SI INTENDONO ESPRESSE IN CM SALVO DIVERSAMENTE INDICATO

I C.I.S. DEVONO ESSERE VERIFICATI IN FUNZIONE DELLE CLASSI DI ESPOSIZIONE RIFERITE ALLE AZIONI DELL'AMBIENTE ED ALL'ATTACCO CHIMICO NEL SUOLO NATURALE E NELL'ACQUA DEL TERRENO. PER IL CALCOLO DELLA DURATA DI VITA DEI C.I.S. NON SI DEVONO ESSERE ADOTTATI RAPPORTI DI CEMENTO SUPERIORI A 0,50 E QUANTITATIVI MINIMI DI CEMENTO NON INFERIORI A 300 kg/m³



Anas Spa

Direzione Centrale Progettazione

Nuova S.S.291
Lavori di costruzione del 1° lotto da
Alghero ad Olmedo, in località bivio
cantoniera di Rudas

PROGETTO DEFINITIVO

ANAS - DIREZIONE CENTRALE PROGETTAZIONE

PROGETTISTA	PROGETTO	REVISIONE	SCALA
ANAS	OPERE D'ARTE MAGGIORI - CIRC. ALGHERO	B	1:50

REVISIONE	DATA	REVISIONE	APPROVATO
A			
B			
C			
D			