

**Anas Spa**  
 Direzione Centrale Progettazione

Nuova S.S.291  
 Lavori di costruzione del 1° lotto da  
 Alghero ad Olmedo, in località bivio  
 cantoniera di Rudas

**PROGETTO DEFINITIVO**

**PROGETTAZIONE: ANAS - DIREZIONE CENTRALE PROGETTAZIONE**

**PROGETTISTE:** GRUPPO DI PROGETTAZIONE ANAS

Gruppo di Progettazione ANAS - Ufficio di Torino  
 Direttore: Ing. Roberto Maffei  
 Dat. Ing. Roberto Maffei  
 Dat. Ing. Roberto Maffei  
 Dat. Ing. Roberto Maffei

**IL GEOLOGO**  
 Dat. Ing. Roberto Maffei  
 Dat. Ing. Roberto Maffei  
 Dat. Ing. Roberto Maffei

**IL RESPONSABILE DEL S.I.A.**  
 Dat. Ing. Roberto Maffei  
 Dat. Ing. Roberto Maffei  
 Dat. Ing. Roberto Maffei

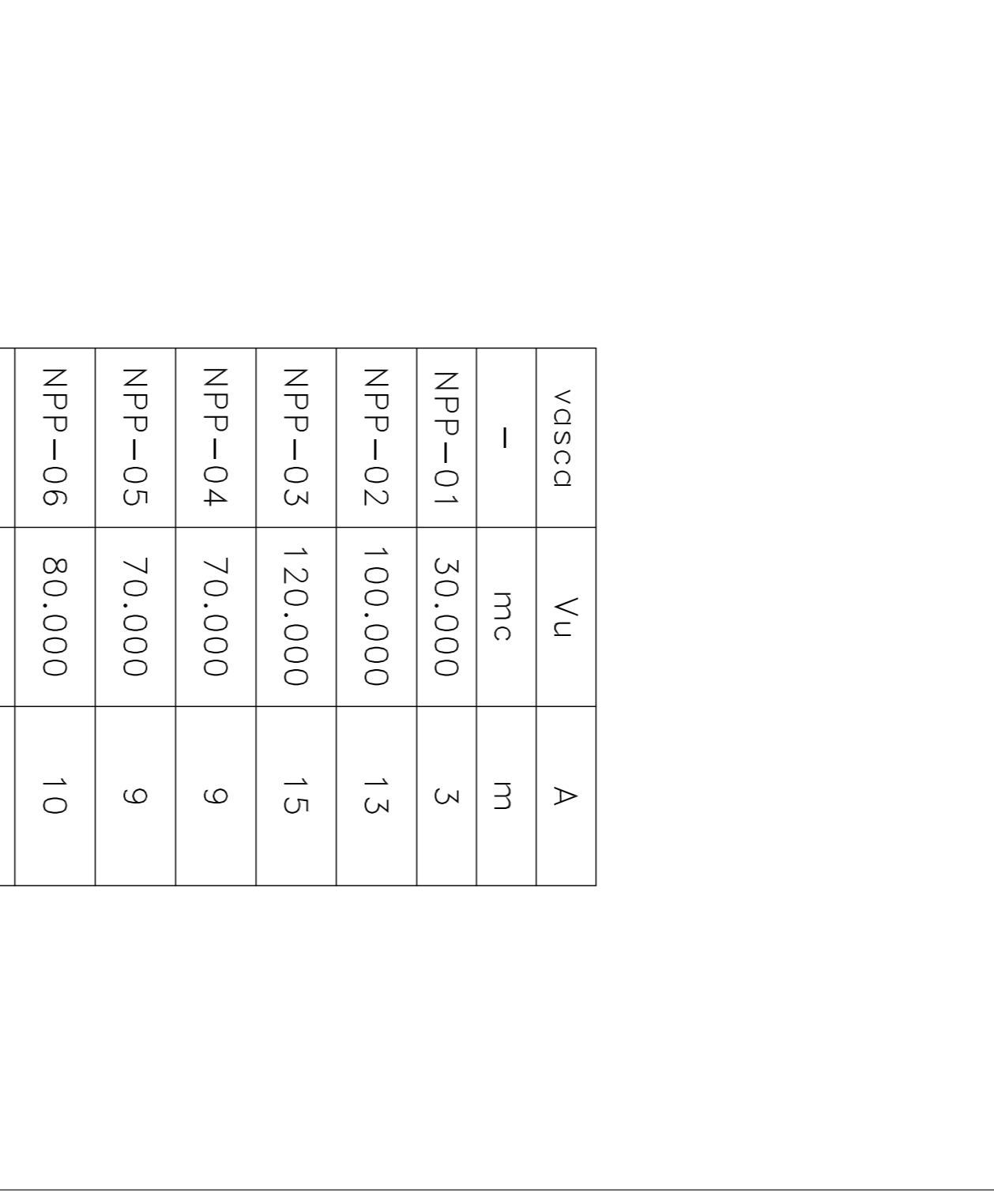
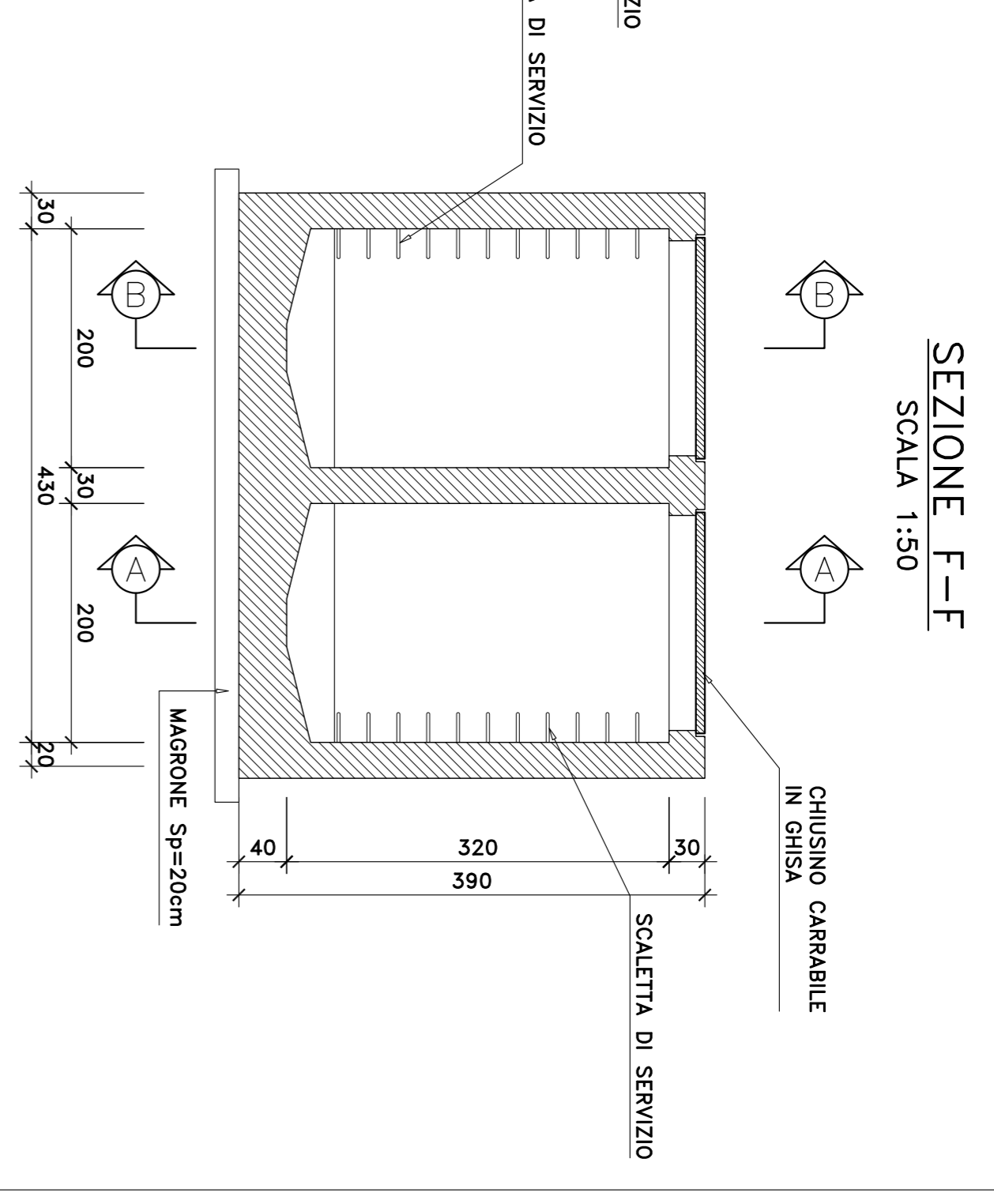
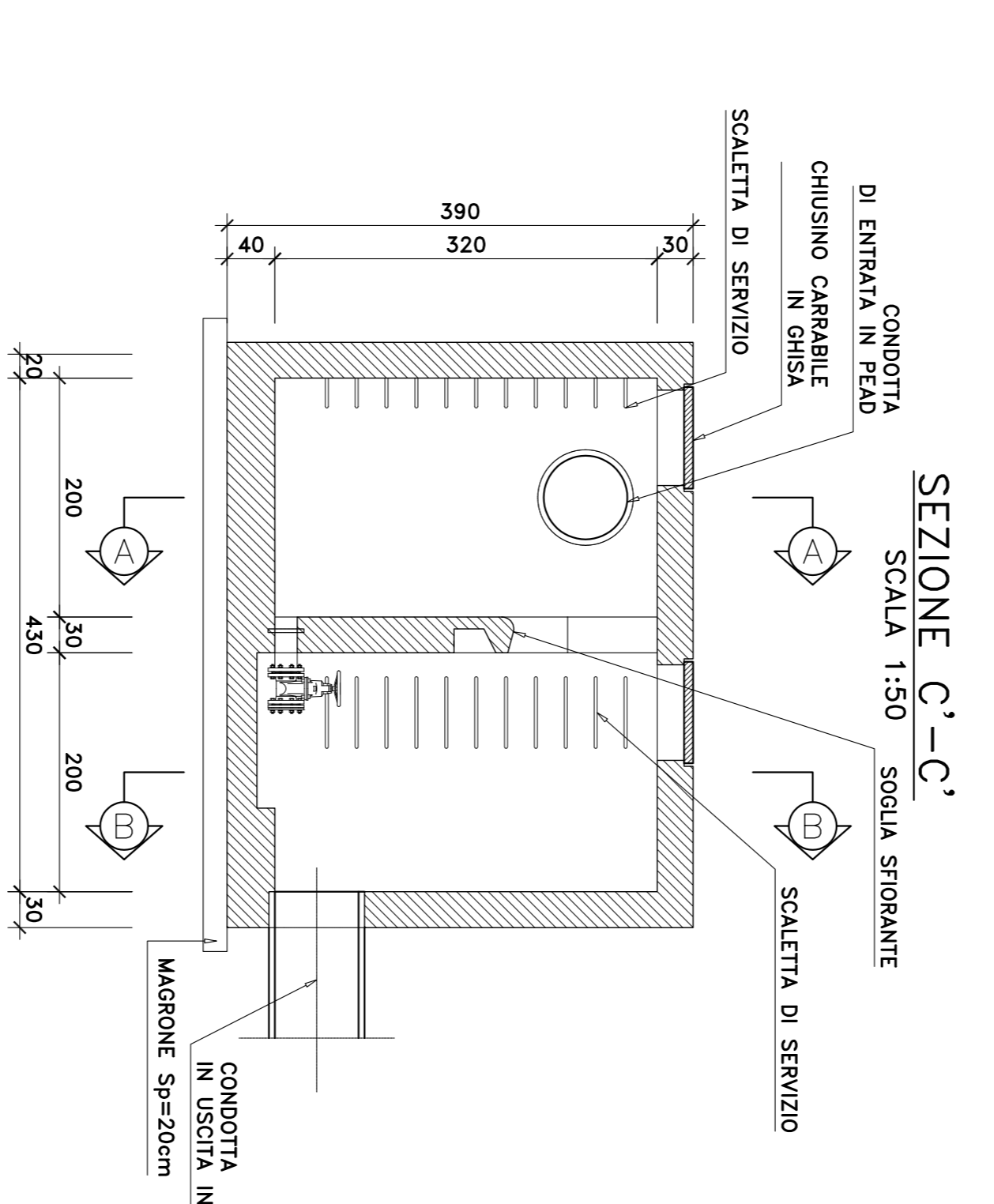
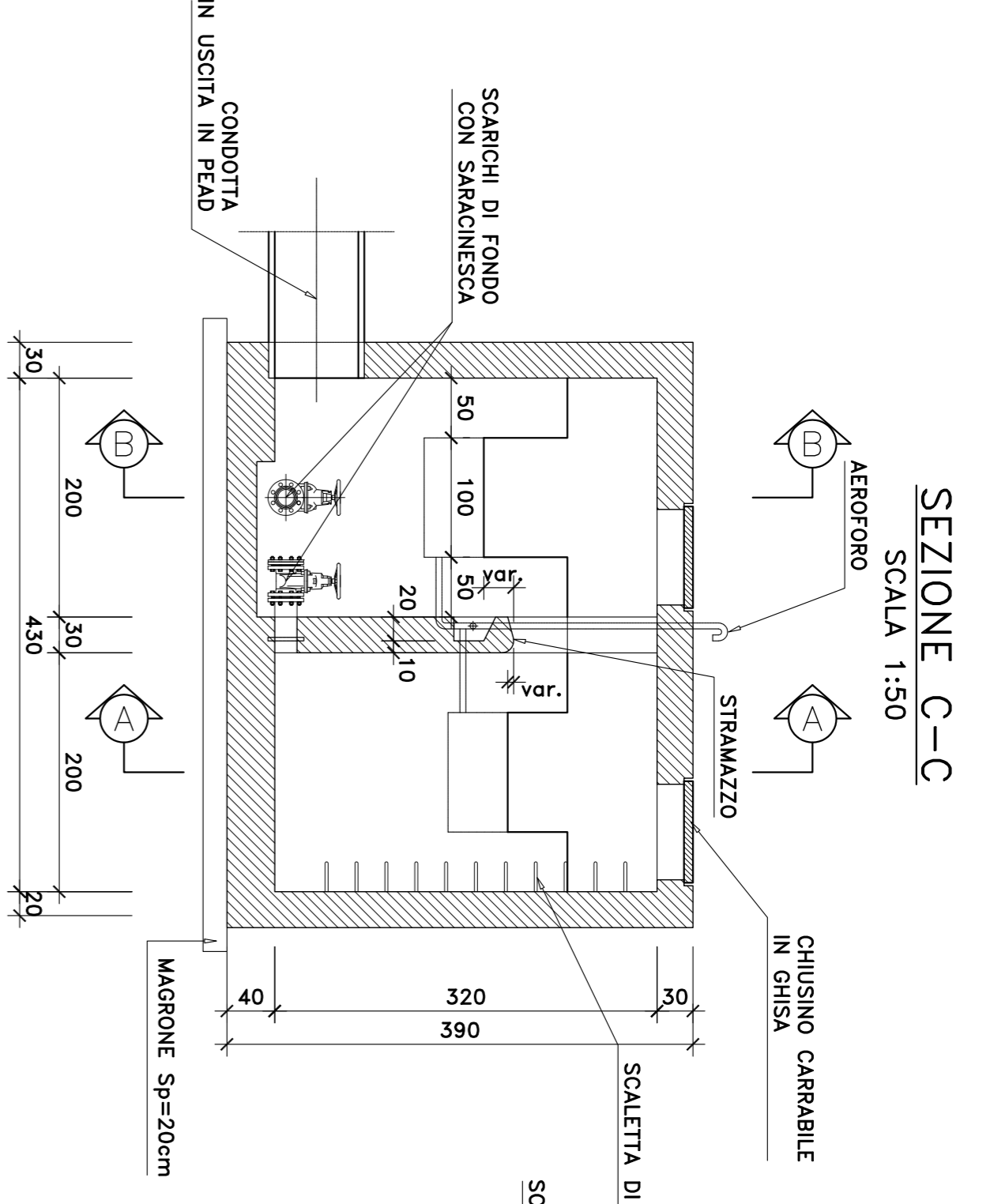
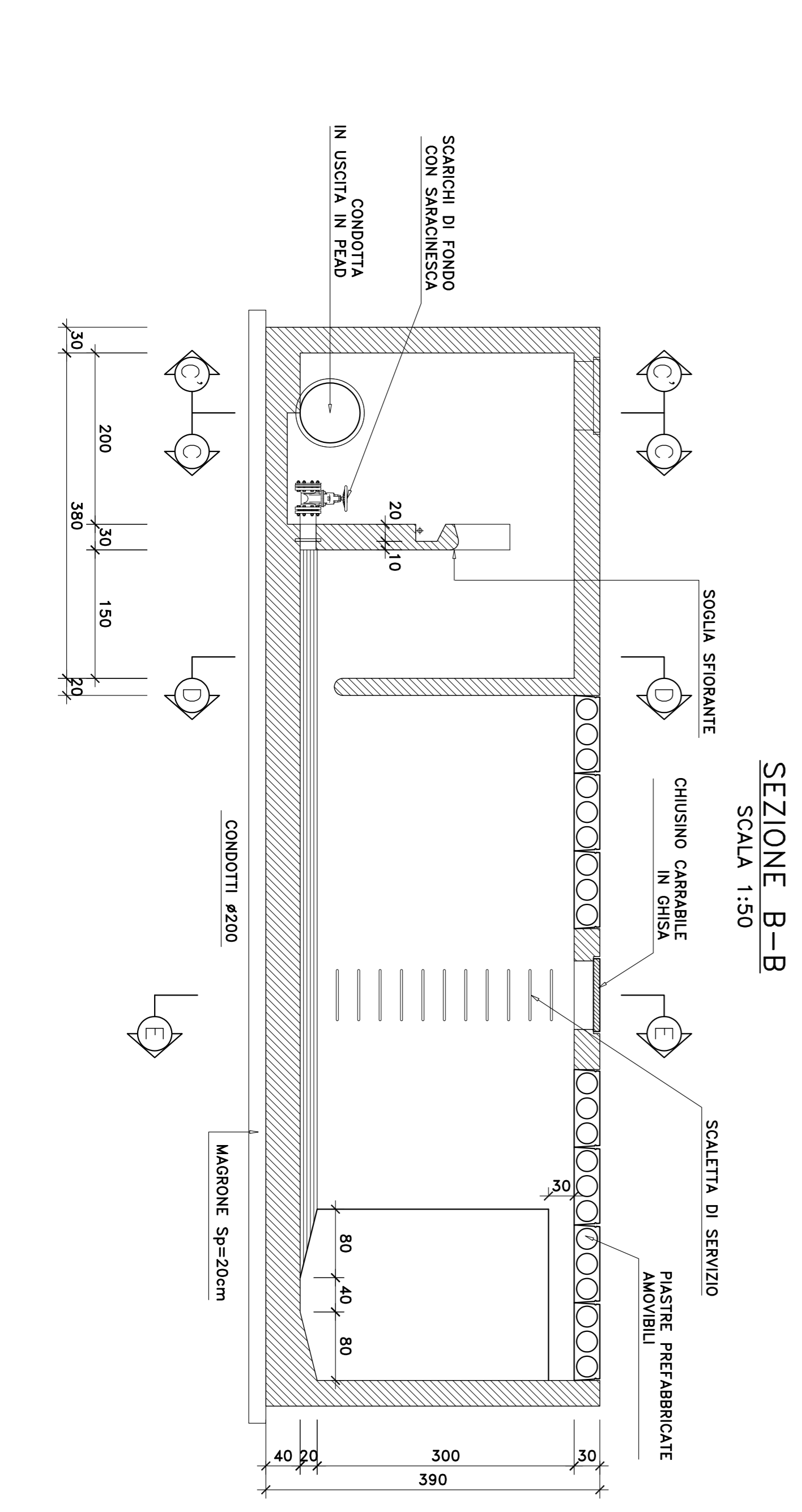
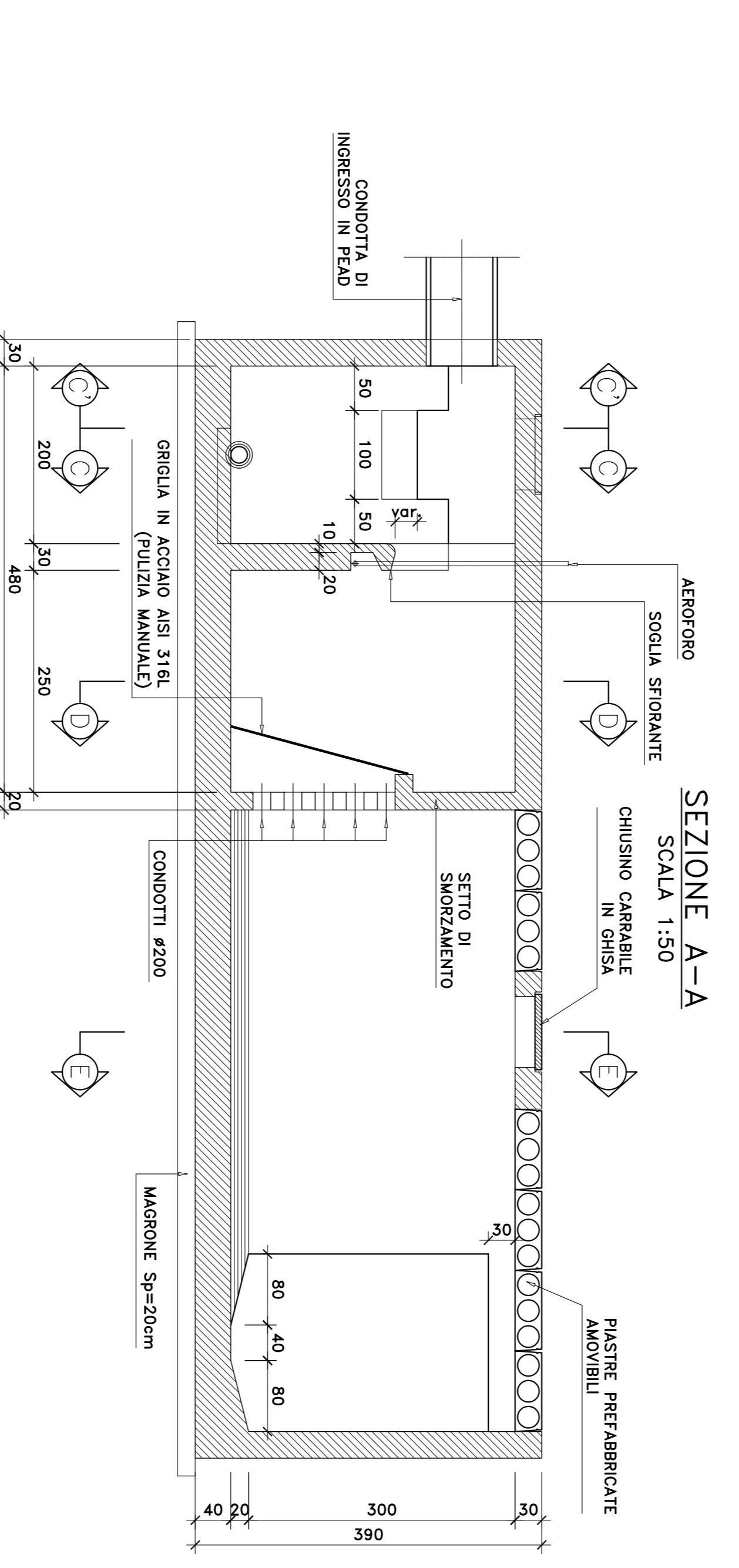
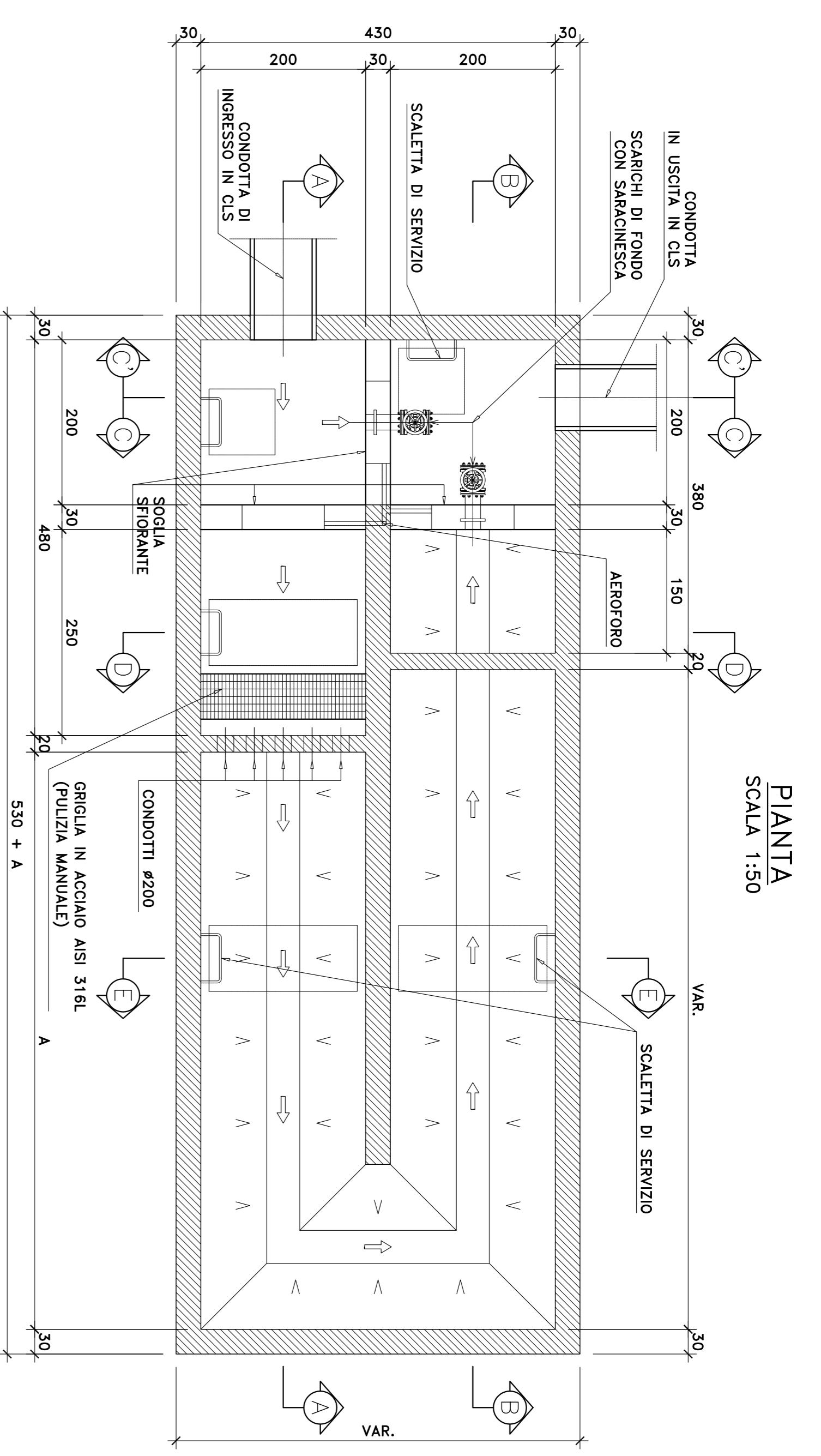
**VISTO: IL RESP. DEL PROCEDIMENTO**  
 Dat. Ing. Roberto Maffei  
 Dat. Ing. Roberto Maffei  
 Dat. Ing. Roberto Maffei

**PROTOCOLLO**  
 DATA

**IDROLOGIA ED IDRAULICA**

Vasca di trattamento acque di piattaforma  
 carpenterie

REV.	DESCRIZIONE	DATA	REDAITO	VERIFICATO	APPROVATO
A	EMISSIONE PER PROCEDURE AUTORIZZATIVE	Marzo 2015	Ing. A. Maffei	Ing. A. Maffei	Ing. R.M. Sottocasa
B		Marzo 2015	Ing. A. Maffei	Ing. A. Maffei	Ing. R.M. Sottocasa
C		Marzo 2015	Ing. A. Maffei	Ing. A. Maffei	Ing. R.M. Sottocasa
D		Marzo 2015	Ing. A. Maffei	Ing. A. Maffei	Ing. R.M. Sottocasa



VASCA	Vu	A
-	m <sup>2</sup>	m
NPP-01	30.000	3
NPP-02	100.000	13
NPP-03	120.000	15
NPP-04	70.000	9
NPP-05	70.000	9
NPP-06	80.000	10
NPP-07	80.000	10
NPP-08	90.000	11