

# Anas SpA

Direzione Centrale Progettazione

## Nuova S.S.291 Lavori di costruzione del 1° lotto da Alghero ad Olmedo, in località bivio cantoniera di Rudas

### PROGETTO DEFINITIVO

**PROGETTAZIONE:** ANAS - DIREZIONE CENTRALE PROGETTAZIONE

**PROGETTISTI:**

Dott. Ing. *ACHILLE DEVITOFRANCESCHI*  
Ordine Ing. di Roma n. 19116

Dott. Ing. *ALESSANDRO MICHELI*      Dott. Ing. *FULVIO MARIA SOCCODATO*  
Ordine Ing. di Roma n. 19654      Ordine Ing. di Roma n. 18861

**IL GEOLOGO**

Dott. Geol. *STEFANO SERANGELI*  
Ordine Geol. Lazio n. 659

**IL RESPONSABILE DEL S.I.A.**

Dott. Ing. *FULVIO MARIA SOCCODATO*  
Ordine Ing. di Roma n. 18861

**COORDINATORE PER LA SICUREZZA IN FASE DI PROGETTAZIONE**

Geom. *FABIO QUONDAM*

**VISTO: IL RESP. DEL PROCEDIMENTO**

Dott. Ing. *ANTONIO SCALAMANDRE'*

PROTOCOLLO

DATA

**GRUPPO DI PROGETTAZIONE ANAS**

Dott. Ing. <i>Pier Giorgio D'Armini</i>	- Studio di traffico
Dott. Ing. <i>Elisa Luziatelli</i>	- Studio di traffico
Dott. Ing. <i>Gabriele Giovannini</i>	- Cartografia
Arch. <i>Barbara Banchini</i>	- Ambiente
Dott. Geol. <i>Giuseppe Cardillo</i>	- Ambiente
Dott. Geol. <i>Stefano Serangeli</i>	- Geologia
Dott. Ing. <i>Enrico Mittiga</i>	- Geotecnica
Dott. Ing. <i>Alessandro Mita</i>	- Idraulica
Dott. Ing. <i>Gianfranco Fusani</i>	- Strade
Dott. Ing. <i>Francesco Primieri</i>	- Strade
Dott. Ing. <i>Alessandro Piccarreta</i>	- Opere civili
Dott. Ing. <i>Francesca Bario</i>	- Opere civili
Geom. <i>Pietro Tomasiello</i>	- Opere civili
Geom. <i>Carmelo Zema</i>	- Espropri
Dott. Ing. <i>Pierluigi Fabbro</i>	- Interferenze
Dott. Ing. <i>Francesco Bezzi</i>	- Impianti
Geom. <i>Fabio Quondam</i>	- Comp., capitolati e sicurezza

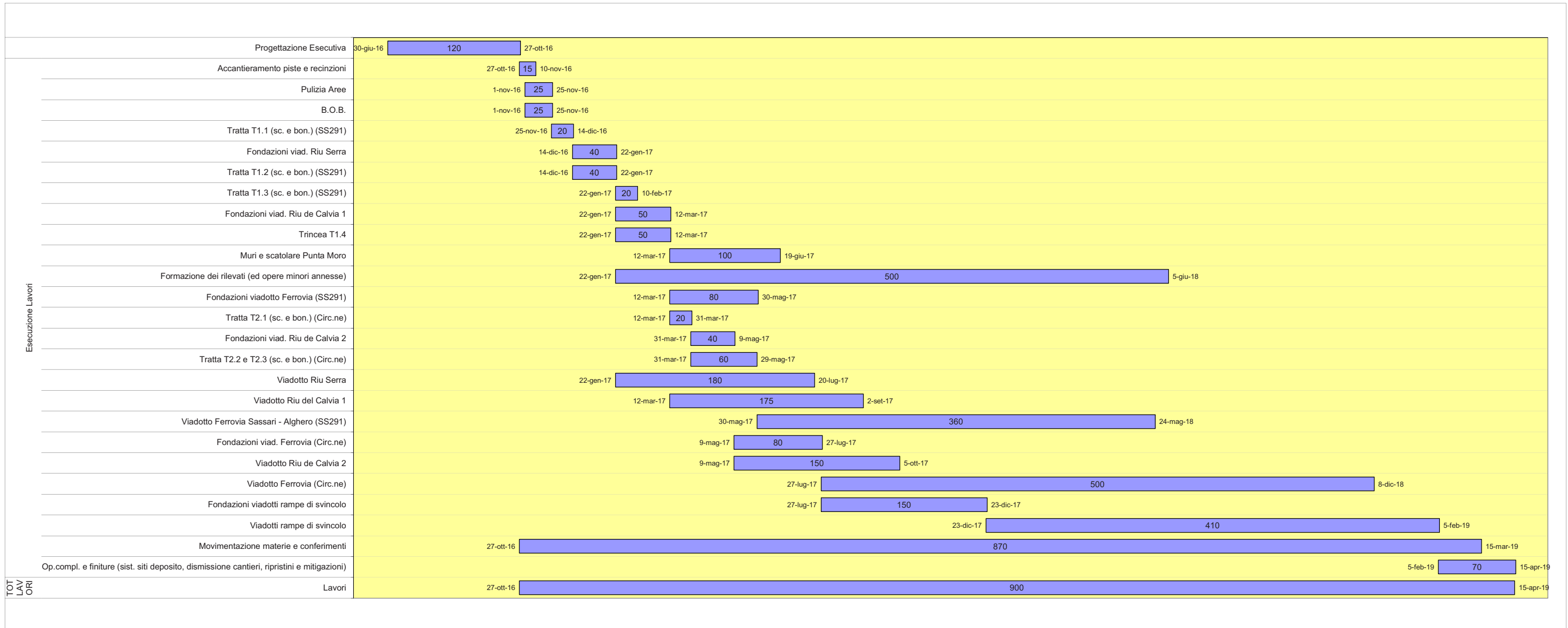
**RESPONSABILI DI SERVIZI INGEGNERIA**

Dott. Ing. <i>Fulvio Maria Soccodato</i>	- Territorio
Dott. Ing. <i>Alessandro Micheli</i>	- Geotecnica e Impianti
Dott. Ing. <i>Achille Devitofranceschi</i>	- Opere Civili
Geom. <i>Fabio Quondam</i>	- Computi e capitolati
Dott. Geol. <i>Serena Majetta</i>	- Caratterizzazione ambientale

## CANTIERIZZAZIONE, CAVE E SITI DI DEPOSITO

### Cronoprogramma lavori

CODICE PROGETTO		NOME FILE		REVISIONE	SCALA:
PROGETTO	LIV. PROG.	T00CA00CANCRO1_B.pdf			
<b>L</b> <b>O</b> <b>P</b> <b>L</b> <b>S</b> <b>C</b>	<b>D</b>	<b>T</b> <b>0</b> <b>0</b> <b>C</b> <b>A</b> <b>0</b> <b>0</b> <b>C</b> <b>A</b> <b>N</b> <b>C</b> <b>R</b> <b>O</b> <b>1</b>		<b>B</b>	-
		CODICE ELAB.			
D					
C					
B	EMISSIONE PER PROCEDURE AUTORIZZATIVE	APR. 2015			
A	EMISSIONE	APR. 2015	-	-	-
REV.	DESCRIZIONE	DATA	REDATTO	VERIFICATO	APPROVATO



Nota: il cronoprogramma è costruito ipotizzando una consegna delle attività in una data fittizia assunta per il giorno 30/06/2016

Descrizione delle tratte richiamate nel cronoprogramma		
S.S.291 VAR	Tratta T1.1	tra svincolo di Mamuntanas e Rio Serra
	Tratta T1.2	tra svincolo Rio Serra e Punta Moro
	Tratta T1.3	tra svincolo Punta Moro e Riu de Calvia
	Tratta T1.4	Mezza costa tra Viadotto Riu de Calvia 1 e Viadotto Ferrovia su SS291
Svincolo Alghero	Svincolo	
Circ.ne Alghero	Tratta T2.1	tra Rot1 e inizio Svincolo
	Tratta T2.2	tra fine Svincolo e Rot2
	Tratta T2.3	tra Rot2 e Rot3