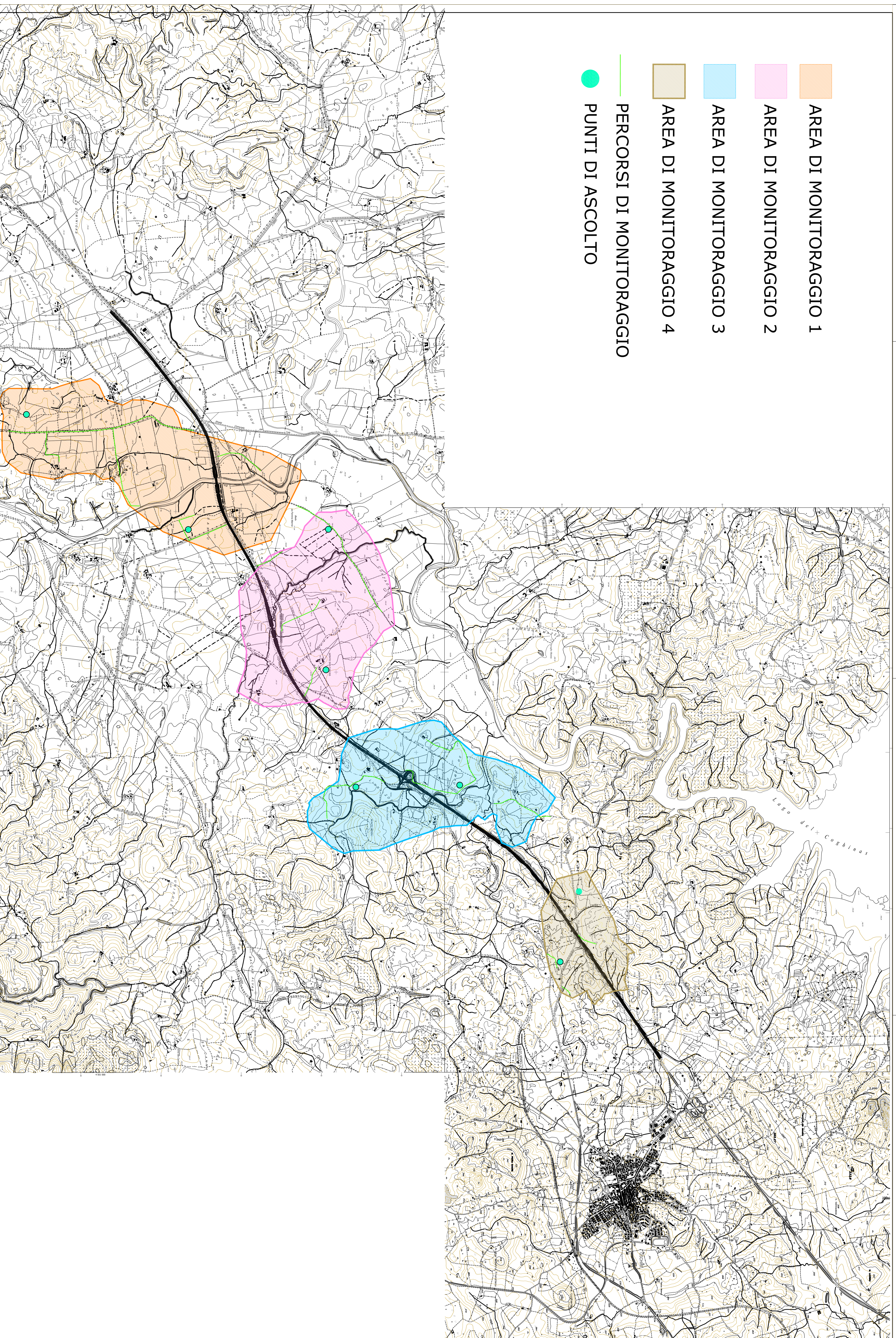
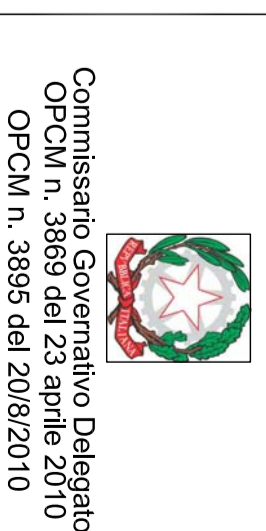


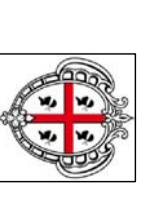
- AREA DI MONITORAGGIO 1
- AREA DI MONITORAGGIO 2
- AREA DI MONITORAGGIO 3
- AREA DI MONITORAGGIO 4
- PERCORSI DI MONITORAGGIO
- PUNTI DI ASCOLTO



AMAS S.p.A.



Commissario Delegato
OPCM n. 3869 del 20/06/2010



REGIONE SARDEGNA

O.P.C.M. n. 3869 del 23/04/2010. Disposizioni urgenti di protezione civile per fronteggiare l'emergenza determinatasi nel settore del traffico e della mobilità nelle province di Sassari ed Olbia - Tempo, in relazione alla strada statale Sassari - Olbia

SOGGETTO ATTUATORE AMAS S.p.A.

ADEGUAMENTO AL TIPO B (4 CORSE) DELL'ITINERARIO

SASSARI-OLBIA
LOTTO 3

PROGETTO ESECUTIVO

TITOLO ELABORATO:

MONITORAGGIO AMBIENTALE
PLANIMETRIA AREE DI MONITORAGGIO
FLORA E FAUNA
LOTTO 3

CODICE PROGETTO		CODICE ELABORATO	
DP	CA03	E	1303
SCALE	1:5000	DATA	Dicembr. 2014
PROGETTI	ING. ANGELO GIOVANNI ZALOCIO	COMISSAR	---
CONSULENZA SPECIALISTA	ING. LUIGI SILETTA	RESPONSABILE DEL PROCEDIMENTO	ING. LUIGI SILETTA
ENERGIE	INGENIERIA AMBIENTALE	CONSULENZA SPECIALISTA	ING. LUIGI SILETTA

REV.	DATA	REVISIONE	C. Maggi	C. Maggi	G. Zilio
APPROVATO		VERIFICATO			

