

INT_TEV_CHI_1

COMUNE/I PREVALENTE/I: TORGIANO, PERUGIA, DERUTA

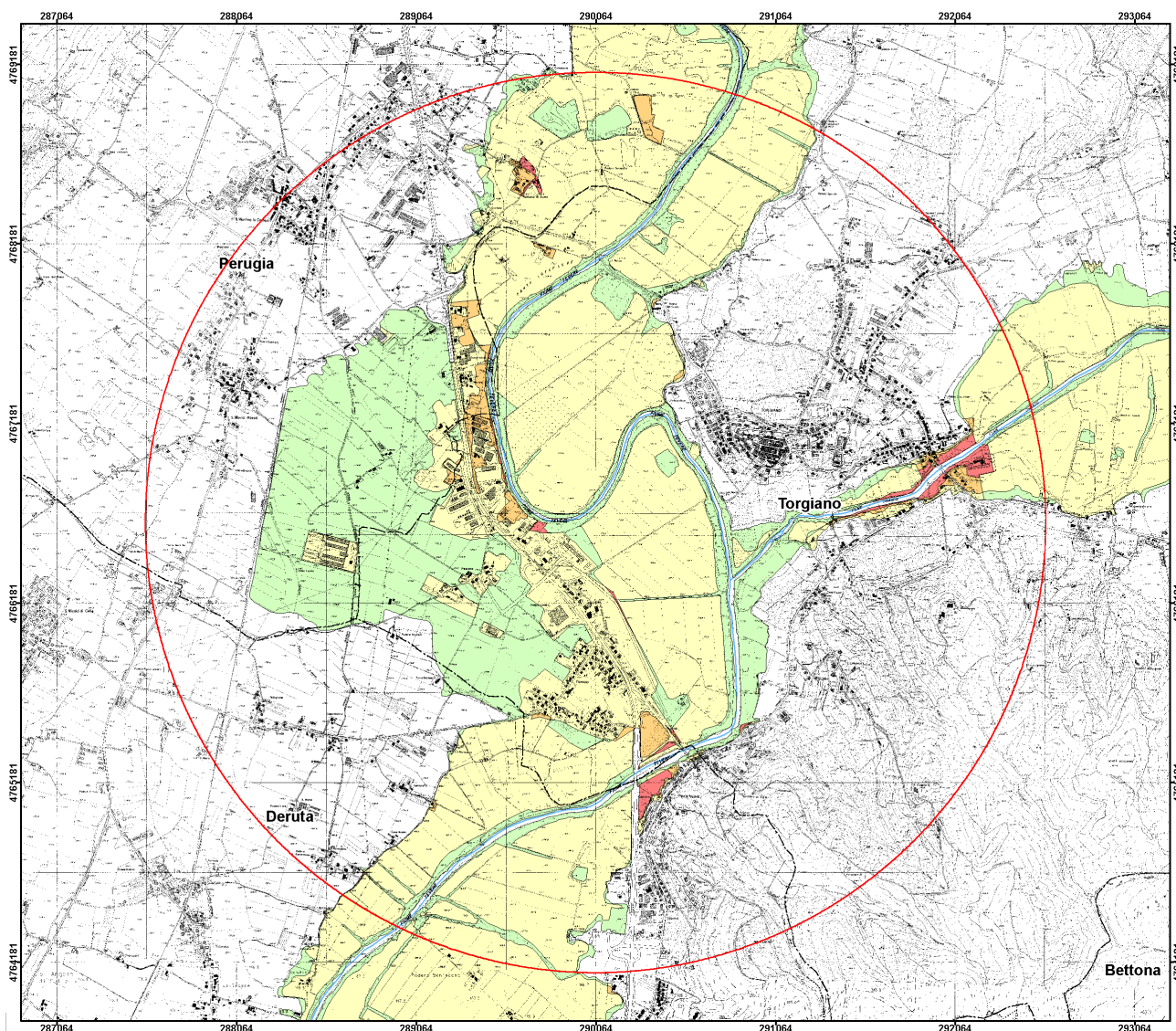
REGIONE: UMBRIA

AREA OMOGENEA AO9_9.1: Bacino Alto del Tevere (dalle sorgenti alla confluenza del Chiascio)/AO6_6.1 Bacino Medio Tevere dalla confluenza del fiume Chiascio a confine Regione Lazio

▪ Mappa R25-R31 D.Lgs 49/2010

▪ Tavola

FIUME/I	DESCRIZIONE DEL TRATTO E LOCALITA'
FIUME TEVERE, FIUME CHIASCIO	Fiume Tevere e fiume Chiascio - confluenza in prossimità di Casaccia e Fornaci



Classe di rischio	R1	R2	R3	R4
Superficie (mq)	2.988.654	5.793.410	212.931	95.654

BENI ESPOSTI NELLE AREE A RISCHIO R3 ED R4

ZONE URBANIZZATE	Tipologia	Superficie	Totale
	1. Tessuto residenziale continuo e denso 2. Tessuto residenziale continuo mediamente denso 3. Tessuto residenziale discontinuo 4. Tessuto residenziale sparso 5. Aree ricreative e sportive 6. Aree verdi urbane e aree archeologiche aperte al pubblico 7. Cantieri e spazi in costruzione	1. Mq 2. Mq 3. Mq 185.669 4. Mq 5. Mq 6. Mq 7. Mq 45	185.714
ATTIVITA' ECONOMICHE	Tipologia	Superficie	Totale
	1. Aree industriali, commerciali, artigianali e servizi pubblici e privati 2. Grandi impianti di concentrazione e smistamento merci 3. Aree per impianti zootecnici 4. Acquacolture 5. Agricolo specializzato 6. Agricolo non specializzato	1. Mq 98.933 2. Mq 3. Mq 4. Mq 5. Mq 6. Mq	98.933
STRUTTURE STRATEGICHE	Tipologia	Valore	
	1. Insediamento dei grandi impianti di servizi pubblici e privati 2. Scuole 3. Ospedali	1. Mq 2. N. 3. N	
INFRASTRUTTURE STRATEGICHE	Tipologia	Valore	
	1. Aree aeroportuali ed eliporti 2. Aree portuali 3. Aree di pertinenza stradale e ferroviaria 4. Insediamenti degli impianti tecnologici 5. Reti Elettriche Lineari 6. Reti Elettriche Puntuali 7. Ferrovie Lineari 8. Strade Lineari 9. Dighe e traverse	1. Mq 2. Mq 3. Mq 307 4. Mq 5. MI 27 6. N. 7. MI 8. MI 173 9. N.	
INSEDIAMENTI PRODUTTIVI E IMPIANTI PERICOLOSI	Tipologia	Valore	
	1. Stabilimenti soggetti a rischio incidente rilevante 2. Impianti soggetti ad Autorizzazione Integrata Ambientale 3. Discariche e depositi di rottami 4. Depuratori 5. Aree estrattive 6. Cimiteri	1. N. 2. N. 3. Mq. 4. Mq 5. Mq 23.617 6. Mq	

STIMA DELLA POPOLAZIONE POTENZIALMENTE INTERESSATA NELLE AREE A RISCHIO R3 ED R4:

BENI STORICI, CULTURALI E AMBIENTALI ESPOSTI NELLE AREE P1, P2, P3

BENI VINCOLATI AI SENSI DEL D.LGS 42/2004	Tipologia	Valore	
	1. Beni puntuali vincolati art.128 2. Beni areali vincolati art.128 3. Vincolo paesaggistico art.136 4. Aree di rispetto dei fiumi art 142 lett.c 5. Aree di rispetto delle montagne oltre i 1.200 metri s.l.m. art.142 lett. d 6. Aree boscate vincolate art. 142 lett. g	1. N. 2. Mq 3. Mq 317.346 4. Mq 2.946.422 5. Mq 6. Mq 658.269	
AREE PROTETTE AI SENSI DELLA LEGGE 394/91	Tipologia	Superficie	Totale
	1. Parchi e aree protette 2. Aree umide	1. Mq 2. Mq	
AREE PROTETTE AI SENSI D.LGS 152/206 all.9 parte III	Tipologia	Valore	
	1. Corsi d'acqua idonei alla vita dei pesci 2. Aree sensibili 3. Zone vulnerabili ai nitrati 4. Aree idonee alla balneazione 5. Zone di rispetto delle aree di captazione delle acque per uso umano	1. Ml 2. Mq 3. Mq 6.363.187 4. Mq 5. Mq	
SITI RETE NATURA 2000	Tipologia	Superficie	Totale
	1. Sic 2. Zps	1. Mq 2. Mq	

CARATTERISTICA DEL CORPO IDRICO SECONDO D.LGS.152/2006 *

STATO ECOLOGICO		STATO CHIMICO	
1 – elevato		2 – buono	✓
2 – buono		3 – non buono	
3 – sufficiente	✓	U - unknown	
4 – scarso			
5 – cattivo			
6 – unknown			

* La classificazione risulta provvisoria in base alla decisione n. 480 del 20/9/2013 della Commissione europea di spostare al 22/12/2016 il termine per il completamento delle fasi necessarie per l'esercizio di intercalibrazione su alcuni indicatori biologici. I risultati definitivi, pertanto, saranno utilizzati per il terzo ciclo di pianificazione.

ARS: INT_TEV_CHI_1		AREA OMOGENEA 6.1 Bacino del medio Tevere dalla confluenza del fiume Chiascio a confine Regione Lazio (REGIONE UMBRIA)										
CAT	COD.	CODICE ARS	LOCALITA'	DESCRIZIONE OPERE	INTERVENTO	ENTE ATTUATORE			PRIORITA'	STATO		C. PROGR.
						UMBRIA	ALTRI	A.B.T		UMBRIA	A.B.T	
* Intervento ricompreso anche nell'area omogenea 9.1 e 7.1												
PREVENZIONE M2	M2.1											
	M2.2	<i>Le misure di questa ARS relative alla PREVENZIONE - M2, se presenti, sono riportate nella scheda della corrispondente Area Omogenea</i>										
	M2.3											
	M2.4											
PROTEZIONE M3	M3.1	<i>Le misure di questa ARS relative alla PROTEZIONE - M3.1 - M3.2 e M3.4 - M3.5, se presenti, sono riportate nella scheda della corrispondente Area Omogenea</i>										
	M3.2											
	M3.3	INT_TEV_CHI_1 *	TORGIANO, FORNACI, CASACCIA - FIUME TEVERE, CHIASCIO: Fiume Tevere in prossimità della confluenza del fiume Chiascio	Arginature - Sovralzi arginali Protezioni spondali - risagomatura alveo	Realizzazione ed adeguamento dei sistemi di protezione spondale in destra idraulica del fiume Tevere a protezione della zona industriale e dell'abitato località Fornaci				1	OGC		M3.3.1_1
M3.3	INT_TEV_CHI_1 *	TORGIANO, FORNACI, CASACCIA - FIUME TEVERE, CHIASCIO: Fiume Chiascio in prossimità della confluenza con il Fiume Tevere	Arginature - Risagomatura alveo	Realizzazione di nuove arginature in destra e sinistra idrografica con ripristino dell'efficienza idraulica a monte e a valle del ponte stradale in prossimità di Torgiano sul fiume Chiascio.				1	POG		M.3.3.1_2	
PREPARAZIONE M4	M4.1											
	M4.2	<i>Le misure di questa ARS relative alla PREPARAZIONE - M4, se presenti, sono riportate nella scheda della corrispondente Area Omogenea</i>										
	M4.3											
	M4.4											
RITORNO NORMALITA' M5		<i>Le misure di questa ARS relative al RITORNO ALLA NORMALITA' - M5, se presenti, sono riportate nella scheda della corrispondente Area Omogenea</i>										
ALTRO M6		<i>Le misure di questa ARS relative ad ALTRE MISURE - M6, se presenti, sono riportate nella scheda della corrispondente Area Omogenea</i>										