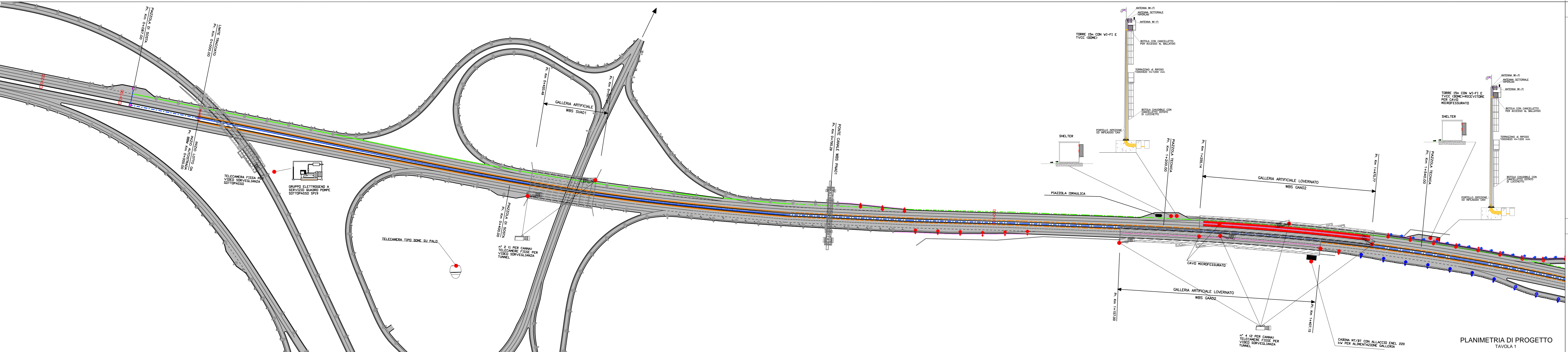
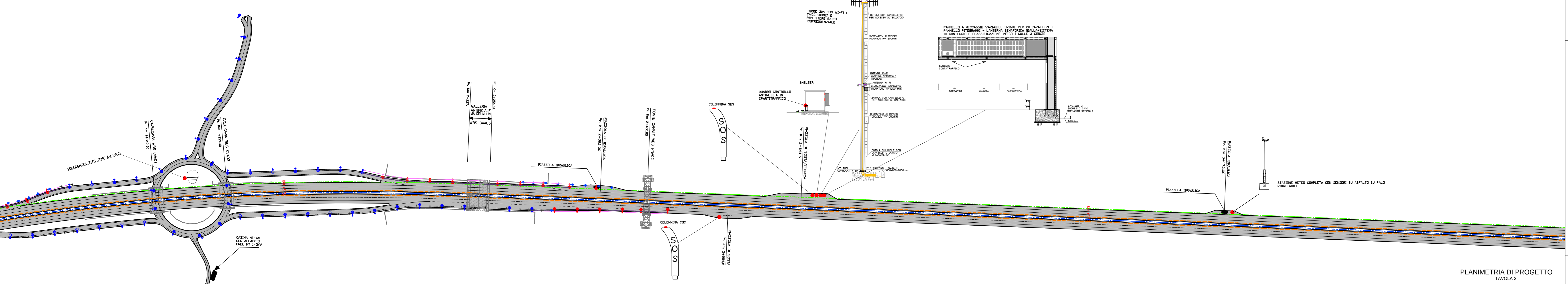


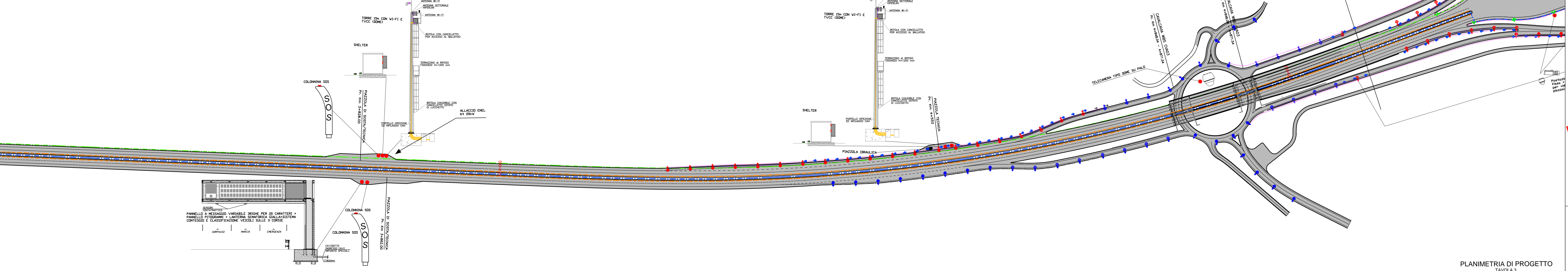
NOTE



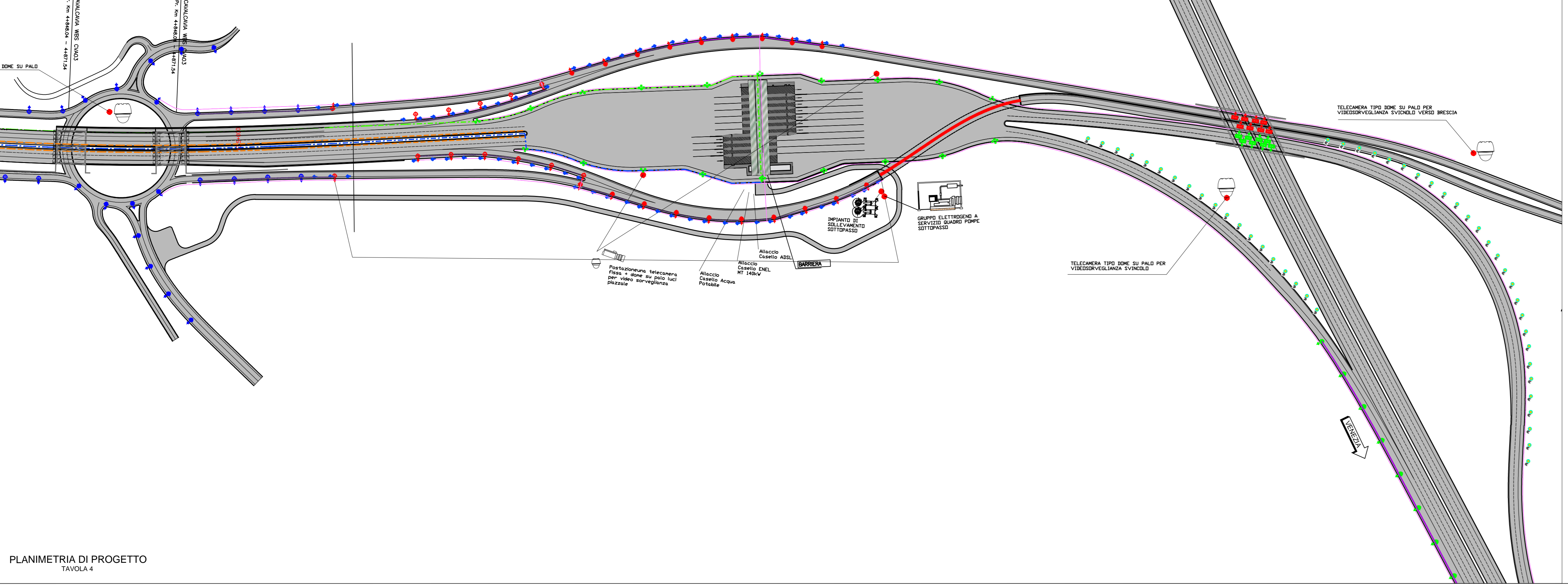
PLANIMETRIA DI PROGETTO TAVOLA 1



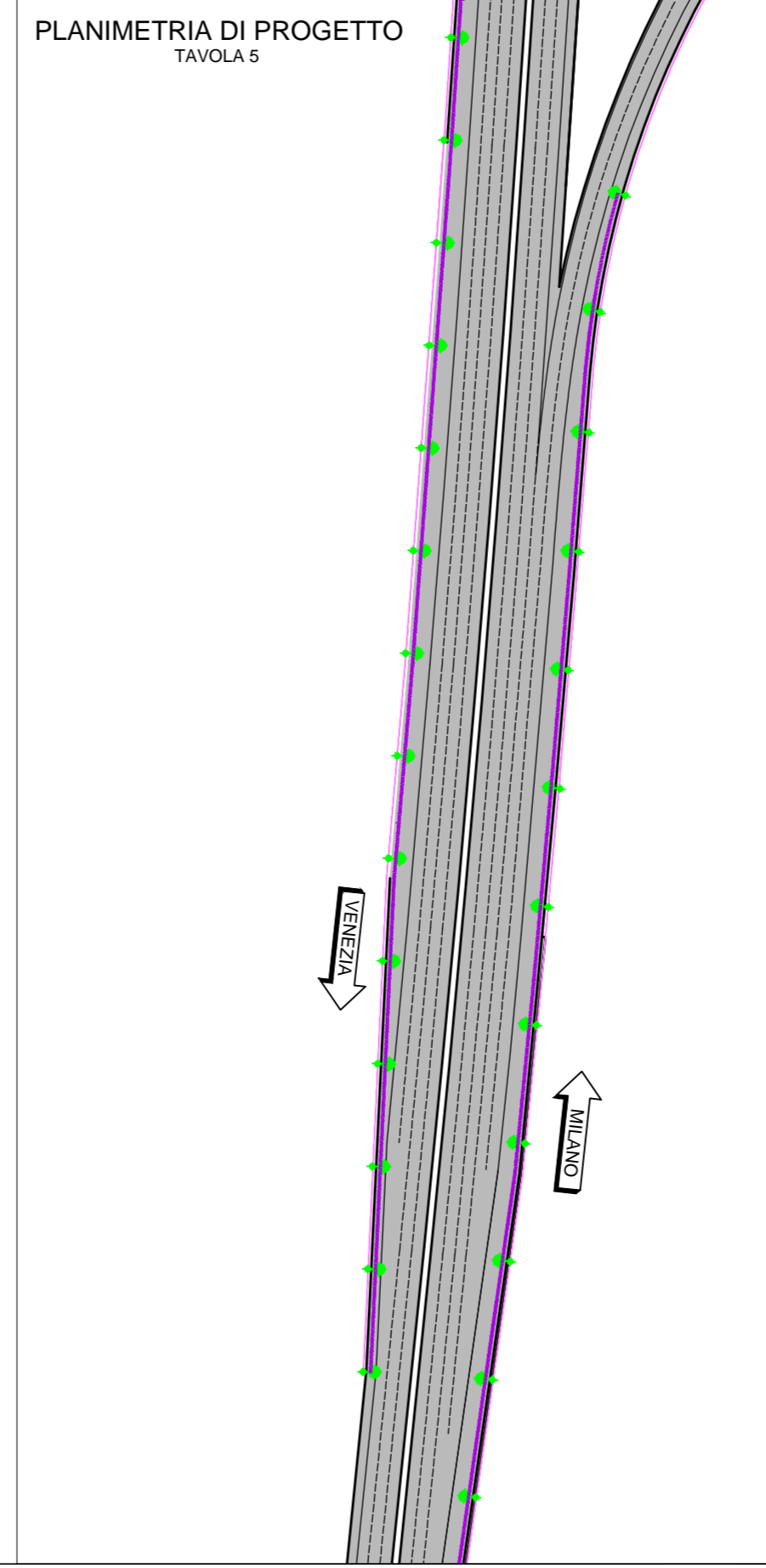
PLANIMETRIA DI PROGETTO TAVOLA 2



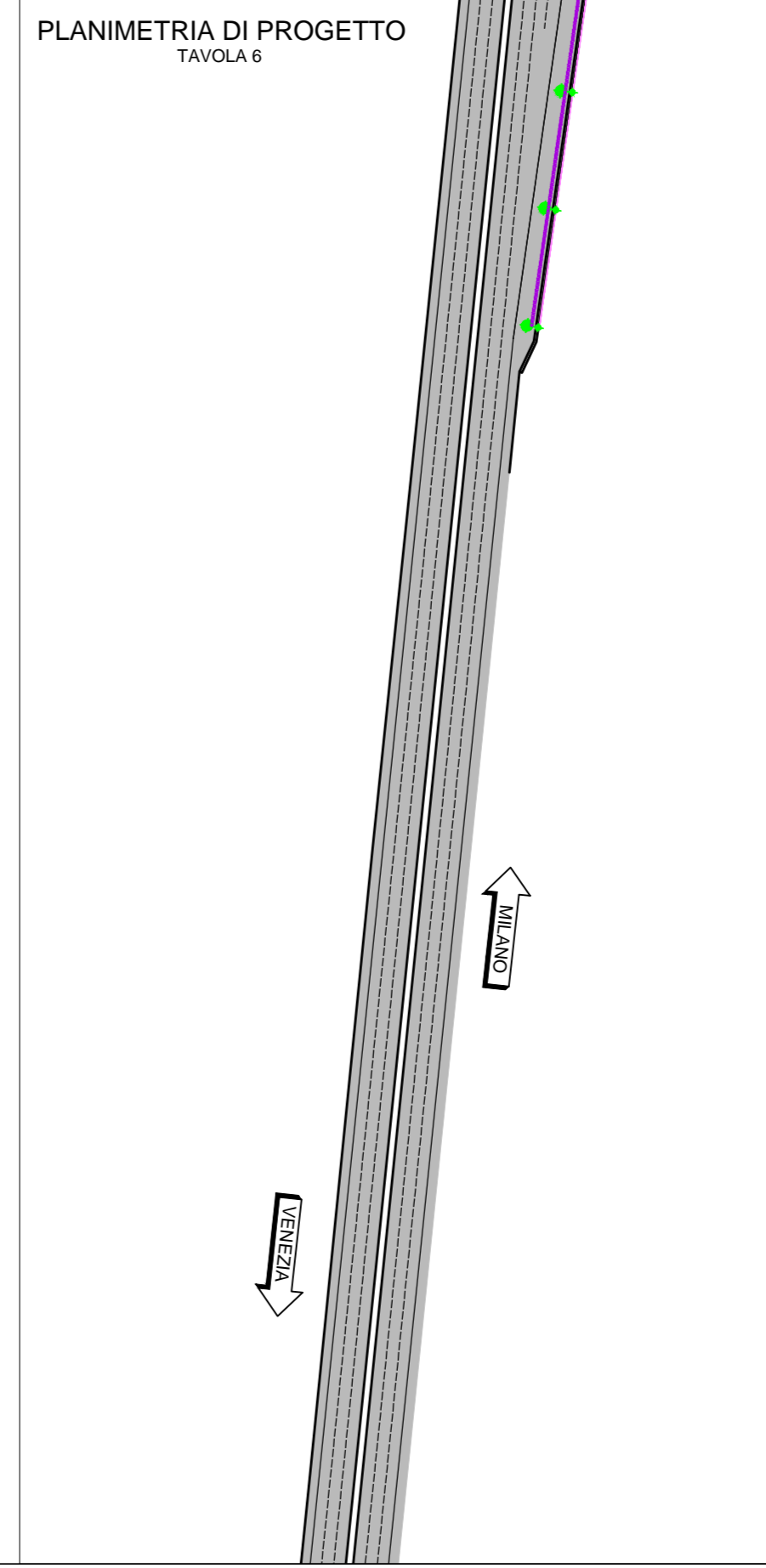
PLANIMETRIA DI PROGETTO TAVOLA 3



PLANIMETRIA DI PROGETTO TAVOLA 4



PLANIMETRIA DI PROGETTO TAVOLA 5

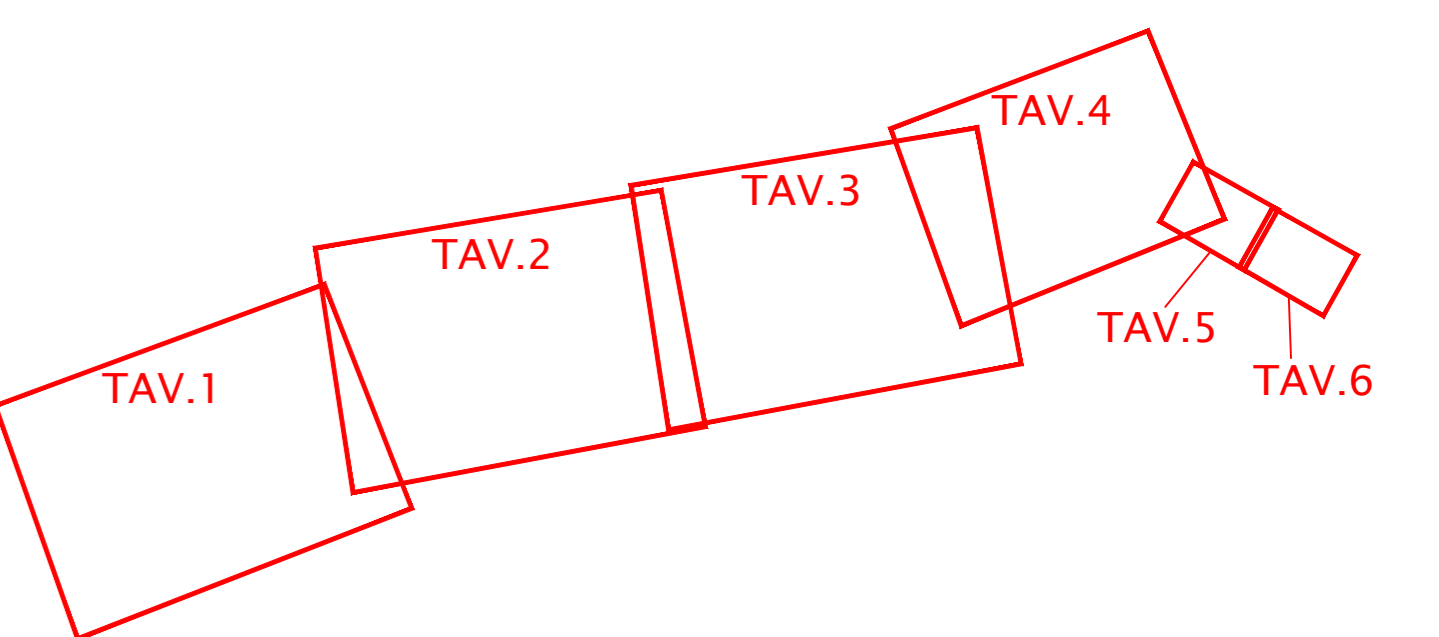


PLANIMETRIA DI PROGETTO TAVOLA 6

LEGENDA

A	B	Descrizione	Simbolo
●	●	Punto di inserimento impianti	●
□	□	Pozzetto in CLS ESISTENTE	□
—	—	cavidotto lato nord 1x3x50mm + 2x110mm	—
—	—	Segnalazione antinebbia spartitraffico (LED) passo 50m	—
—	—	Segnalazione antinebbia di svincolo (LED) su lana barriera di sicurezza, gemma luminosa ogni 18,5 m	—
—	—	Impianto illuminazione in galleria	—
●	●	Palo illuminazione 10,0 m con bracciolo 2,6 m armatura stradale a LED 18648lm-144W	●
●	●	Palo illuminazione esistente non oggetto di intervento	●
●	●	Palo illuminazione 18,0 m con X proiettori Full CUT-OFF a ioduri metallici 16100lm-153W	●
●	●	Palo illuminazione 10,0 m con bracciolo 2,0 m armatura stradale SAP 250W	●
●	●	Palo illuminazione 10,0 m con bracciolo 2,0 m armatura stradale SAP 150W	●
●	●	Proiettore con ottica simmetrica SAP 150W staffato a soffitto	●
●	●	Proiettore asimmetrico a LED 4880lm - 43W staffato a parete	●

QUADRO DI UNIONE



CONCEDENTE: CONSORZIO AUTOSTRADALI LOMBARDE  
CONCESSIONARIA: SOCIETA' DI PROGETTO BREBEMI SPA

CUP E31B0500390007

### COLLEGAMENTO AUTOSTRADALE DI CONNESSIONE TRA LE CITA' DI BRESCIA E MILANO

DELIBERA C.I.P.E. DI APPROVAZIONE DEL PROGETTO DEFINITIVO N° 42/2009

## INTERCONNESSIONE A35-A4 PROGETTO DEFINITIVO

INTERCONNESSIONE A35 - A4  
PARTE GENERALE  
IMPIANTI DI LINEA  
SINOTTICO IMPIANTI

PROGETTAZIONE: **BBM CONSORZIO B.B.M.**  
PER IL CONSORZIO A DEDICAZIONE SPECIALE: **MIRESA PEZZAROTTI & C. S.p.A.**  
PER IL CONSORZIO A DEDICAZIONE SPECIALE: **MIRESA PEZZAROTTI & C. S.p.A.**

VERIFICA: **APPROVATO B.B.M.**

ELABORAZIONE PROGETTUALE	REVISIONE						
NO.	DATA	REDAZIONE	DATA	ESISTENTE	MODIFICAZIONE	DATA	APPROVATO
1							
2							
3							
4							

IL CONCESSIONARIO: **BREBEMI SPA**