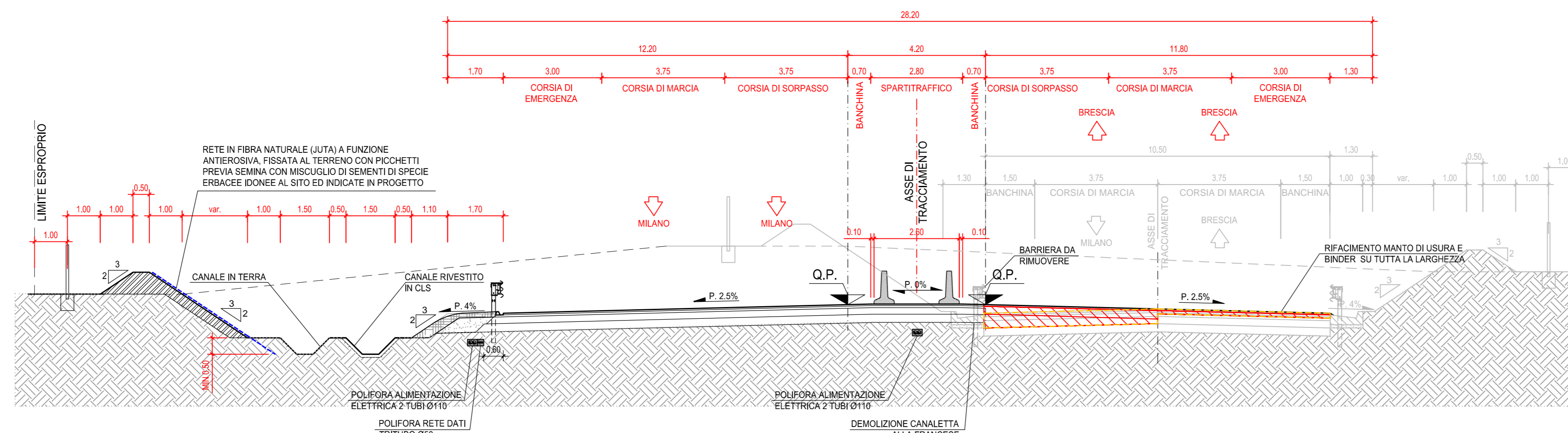
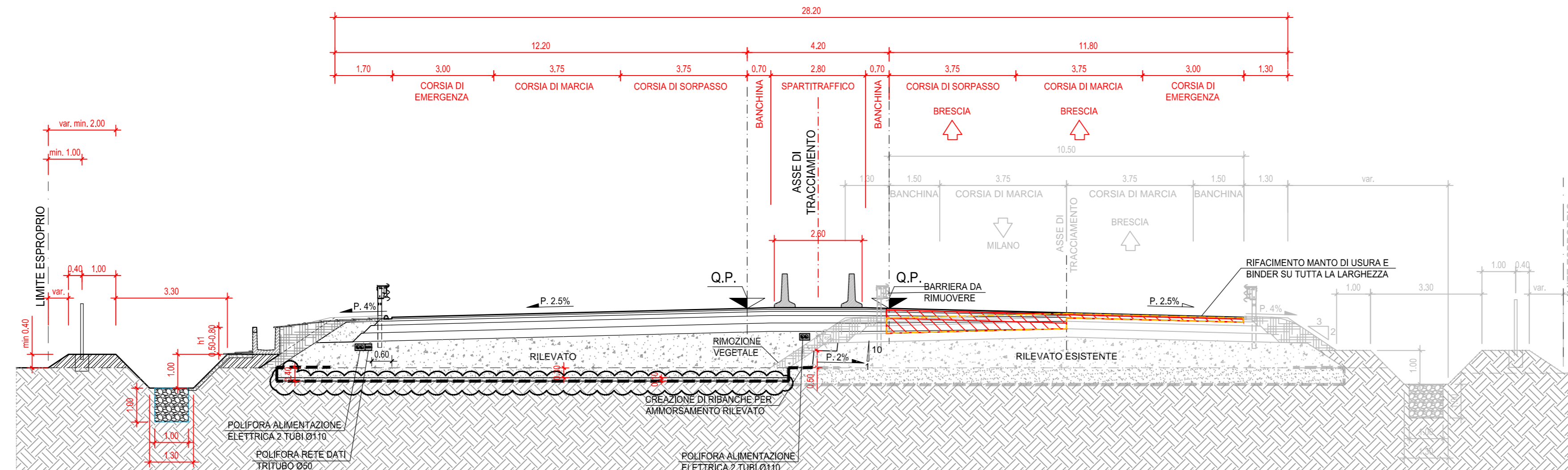


INTERCONNESSIONE A35/A4
CARREGGIATA 2+2 CORSIE
SEZIONE TIPO IN TRINCEA IN RETTIFOLO
VALIDA DA PK 2+602.00 A PK 2+800.00
SCALA 1:100

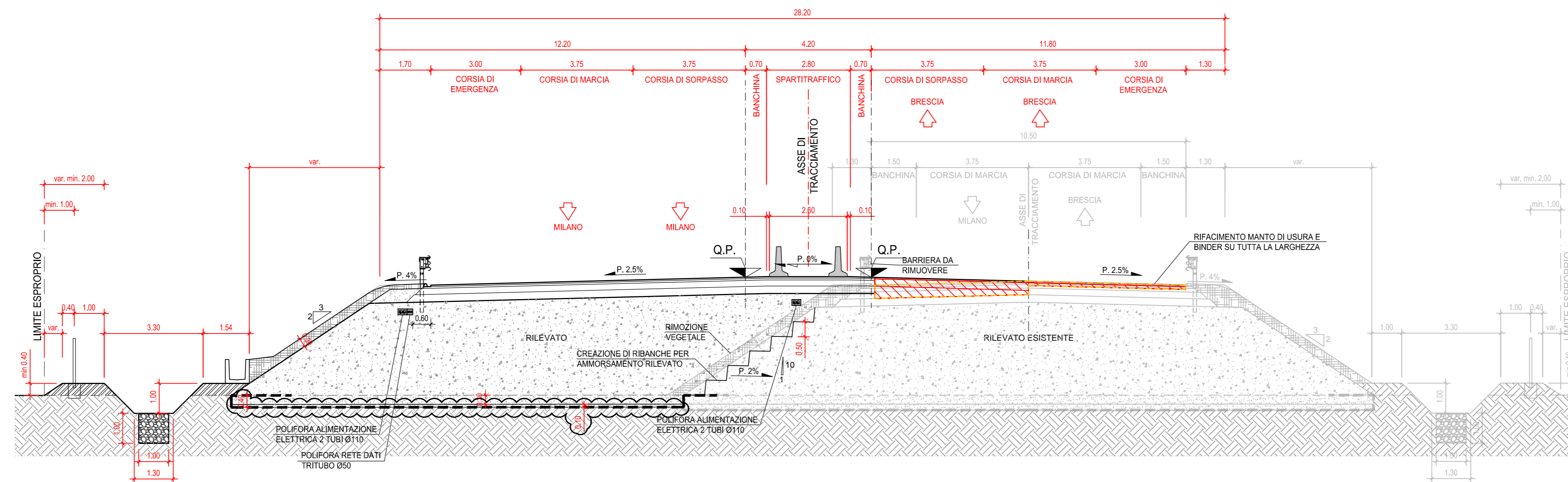


INTERCONNESSIONE A35/A4
CARREGGIATA 2+2 CORSIE
SEZIONE TIPO IN RILEVATO IN RETTIFOLO
VALIDA DA PK 2+922.33 A PK 3+102.33
SCALA 1:100

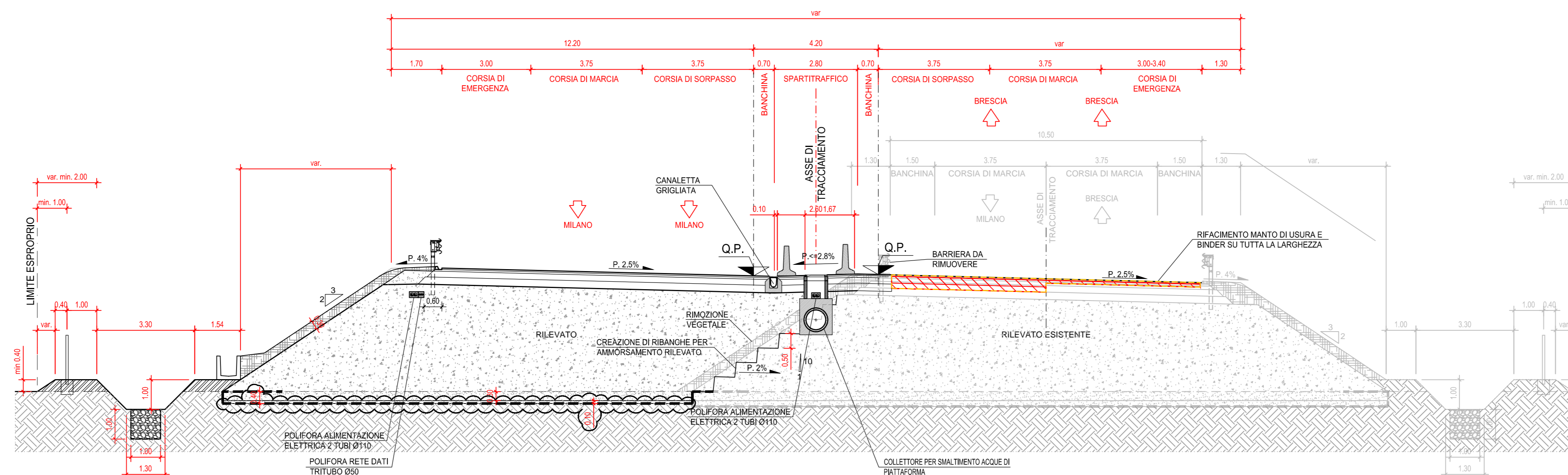


CATEGORIA "A"
AUTOSTRADE
Vp min. 90 km/h - Vp max. 140 km/h

INTERCONNESSIONE A35/A4
CARREGGIATA 2+2 CORSIE
SEZIONE TIPO IN RILEVATO IN RETTIFOLO
SCALA 1:100



INTERCONNESSIONE A35/A4
CARREGGIATA 2+2 CORSIE
SEZIONE TIPO IN RILEVATO IN CURVA
SCALA 1:100



NOTE

CORPO DI RILEVATO CON MATERIALI PREVISTI DA CAPITOLATO E SECONDO PRESCRIZIONI IN ESSO CONTENUTE: MATERIALI NATURALI TAL QUALE, MATERIALI NATURALI TRATTATI A CALCE/CEMENTI, MATERIALI RICICLATI

LEGENDA

- DEMOLIZIONE PACCHETTO ESISTENTE
- RICARICA CON BASE

CARATTERISTICHE DEI MATERIALI

CONCEDENTE: CONCESSIONI AUTOSTRADALI LOMBARDE

CONCESSIONARIA: SOCIETÀ DI PROGETTO BBEM SPA

CUP E31805000390007

COLLEGAMENTO AUTOSTRADALE DI CONNESSIONE TRA LE CITTÀ DI BRESCIA E MILANO

PROCEDURA AUTORIZZATIVA D. LGS 163/2006 DELIBERA C.I.P.R.E. DI APPROVAZIONE DEL PROGETTO DEFINITIVO N° 42/2009

INTERCONNESSIONE A35-A4 PROGETTO DEFINITIVO

INTERCONNESSIONE A35/A4 GENERALE

SEZIONI TIPO TAV. 3

PROGETTAZIONE: **BBM CONSORZIO B.B.M.**

PER IL CONSORZIO IL PROGETTISTA RESPONSABILE INTERNO PRESSIONI SPECIALISTE: **MARSA PIZZOTTI & C. S.p.A.**

PER IL CONSORZIO IL PROGETTISTA RESPONSABILE PRESSIONI SPECIALISTE: **MARSA PIZZOTTI & C. S.p.A.**

VERIFICA: **APPROVATO BDP**

I.D.		IDENTIFICAZIONE ELABORATO										DATA			
NUM.	REV.	04	ST	D	I	11	00	000	00	003	00	A	02	11/02	2019
ELABORAZIONE PROGETTUALE															
IL PROGETTISTA															
IL CONCESSIONARIO															