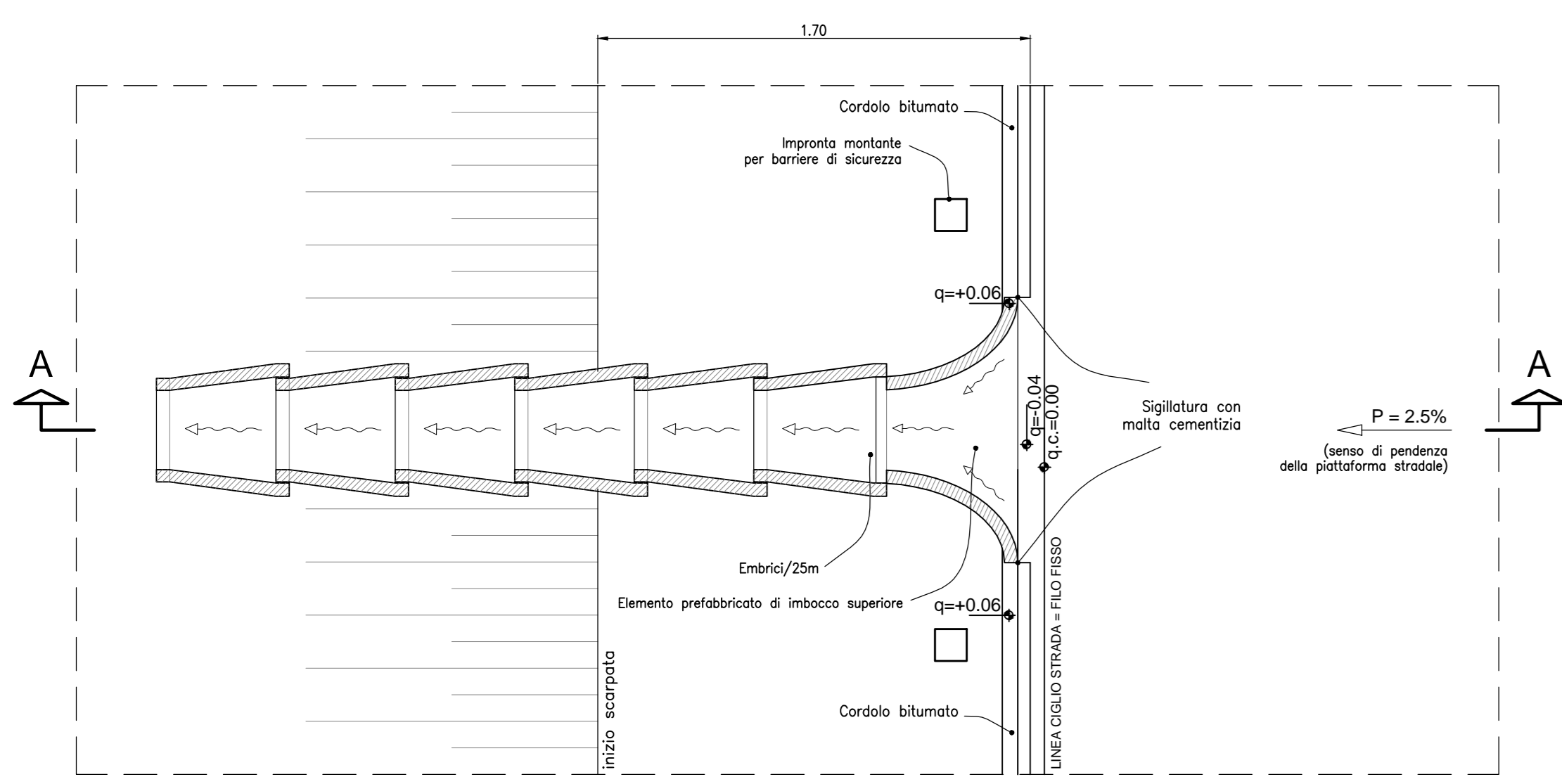


PARTICOLARE ELEMENTI DI DRENAGGIO IN RILEVATO IN CORRISPONDENZA DI CADITOIA OGNI 25m

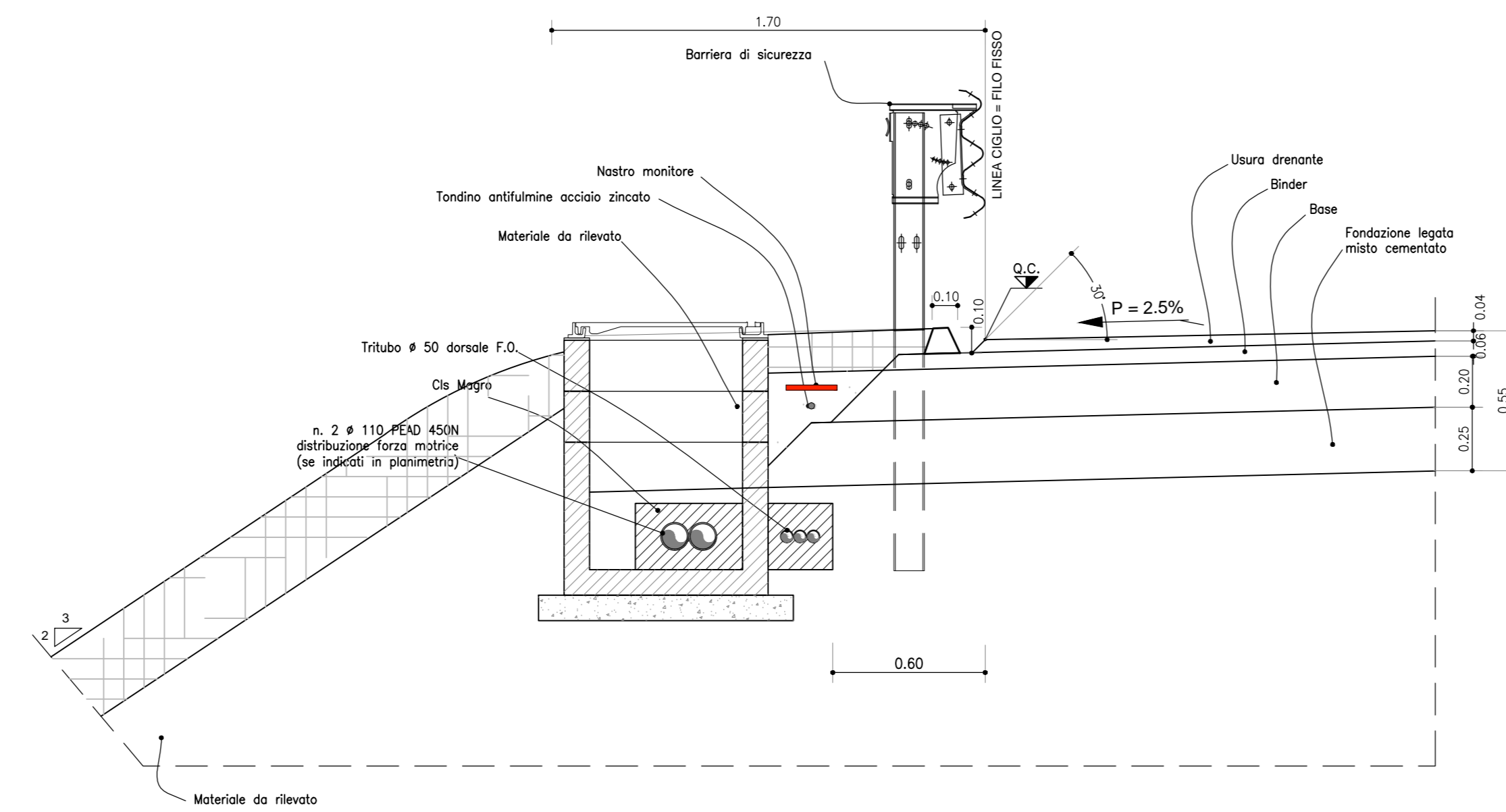
SCALA 1:20

PIANTA



SEZIONE IN RILEVATO CON POZZETTO IMPIANTI

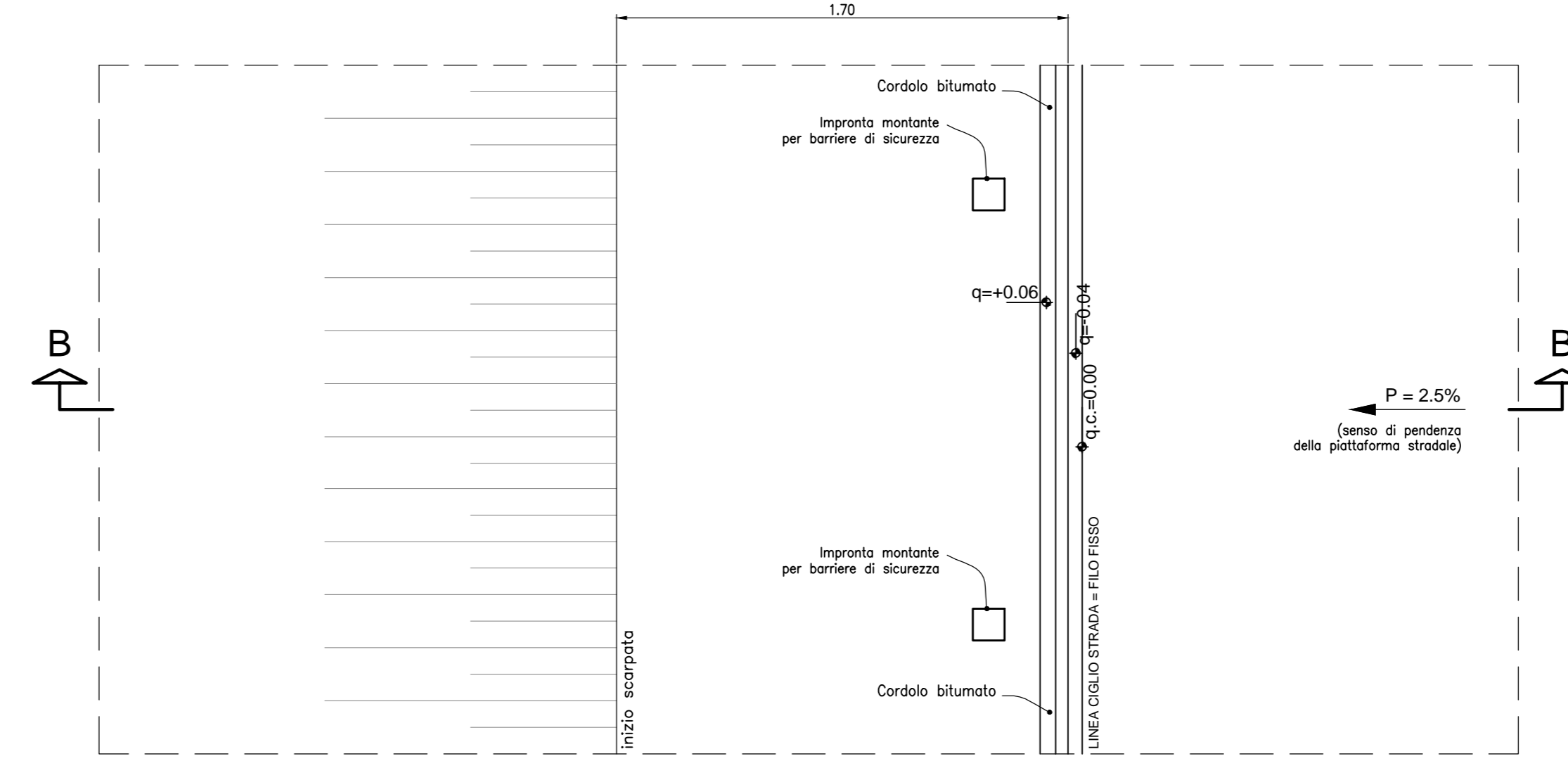
SCALA 1:20



PARTICOLARE BANCHINA

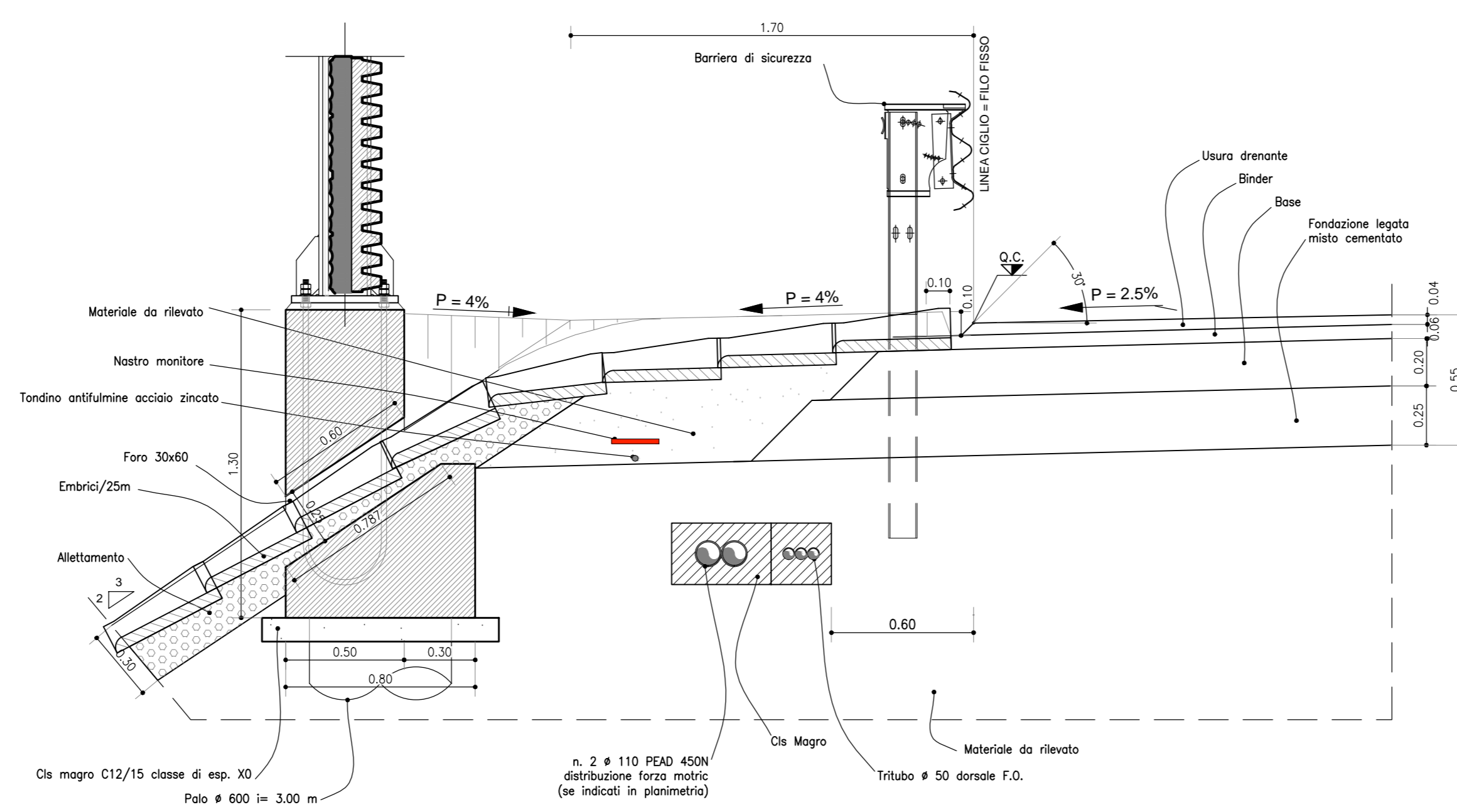
SCALA 1:20

PIANTA

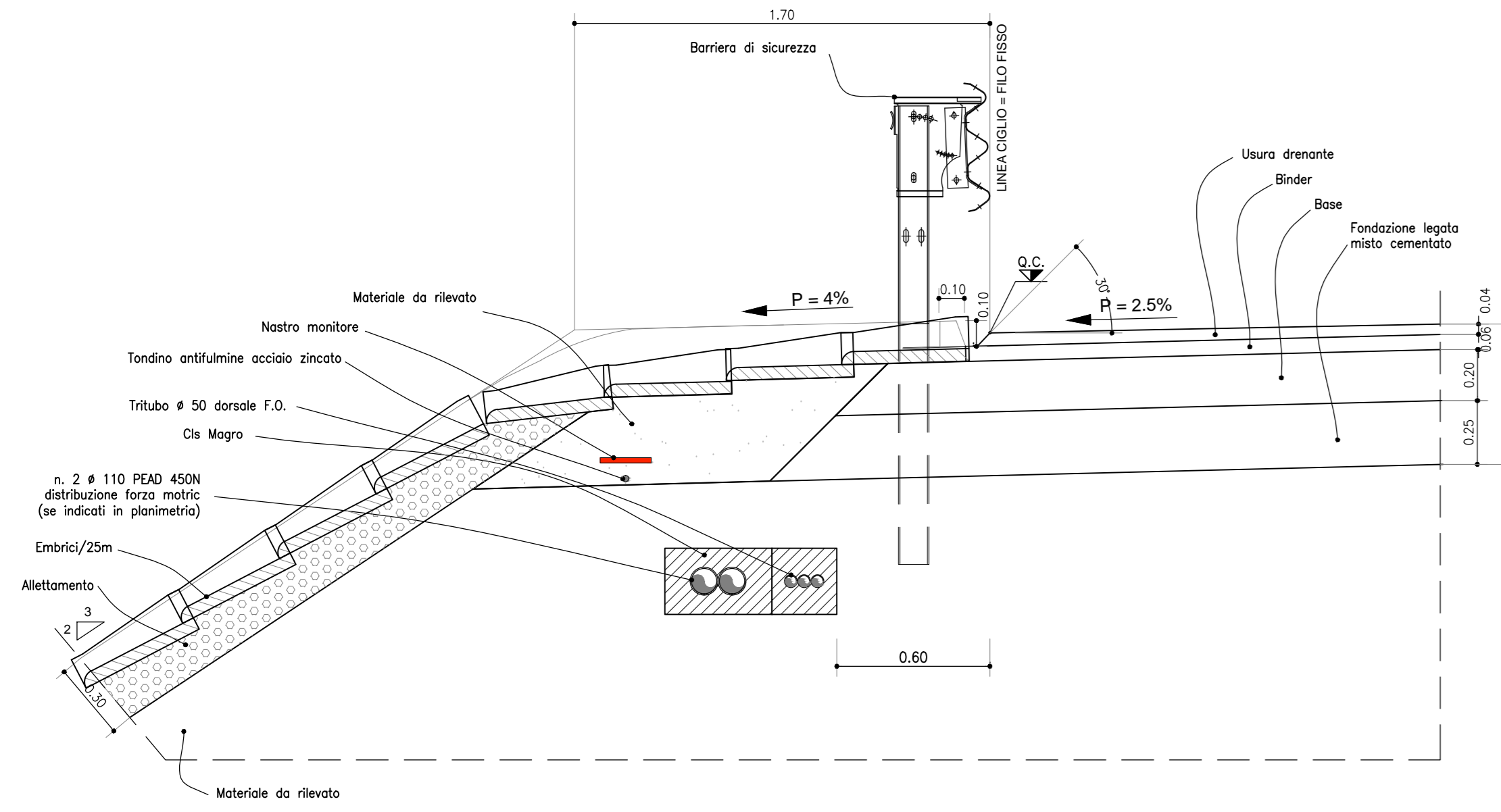


SEZIONE IN RILEVATO CON BARRIERA ANTIRUMORE

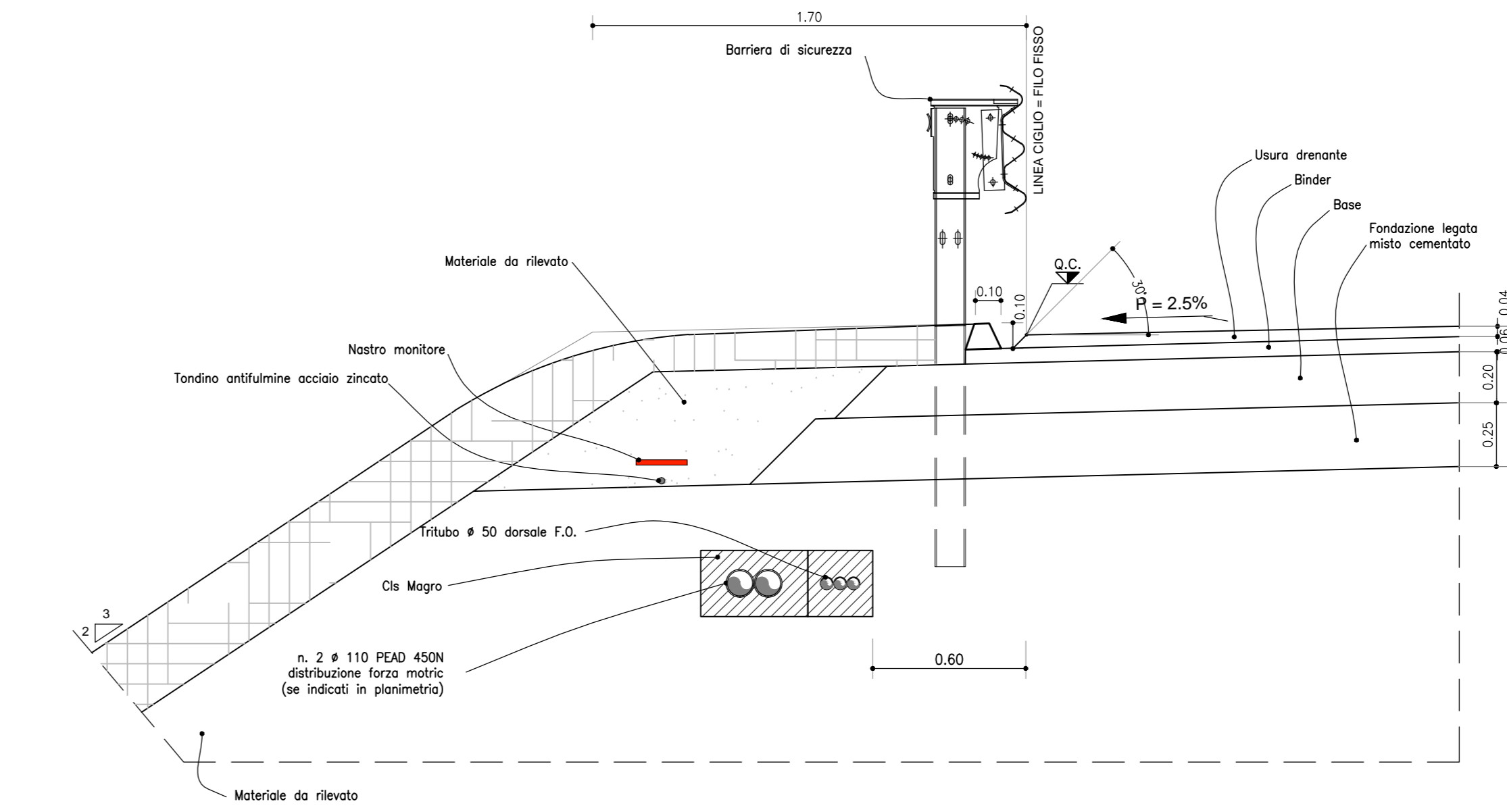
SCALA 1:20



SCALA 1:20
SEZIONE A-A



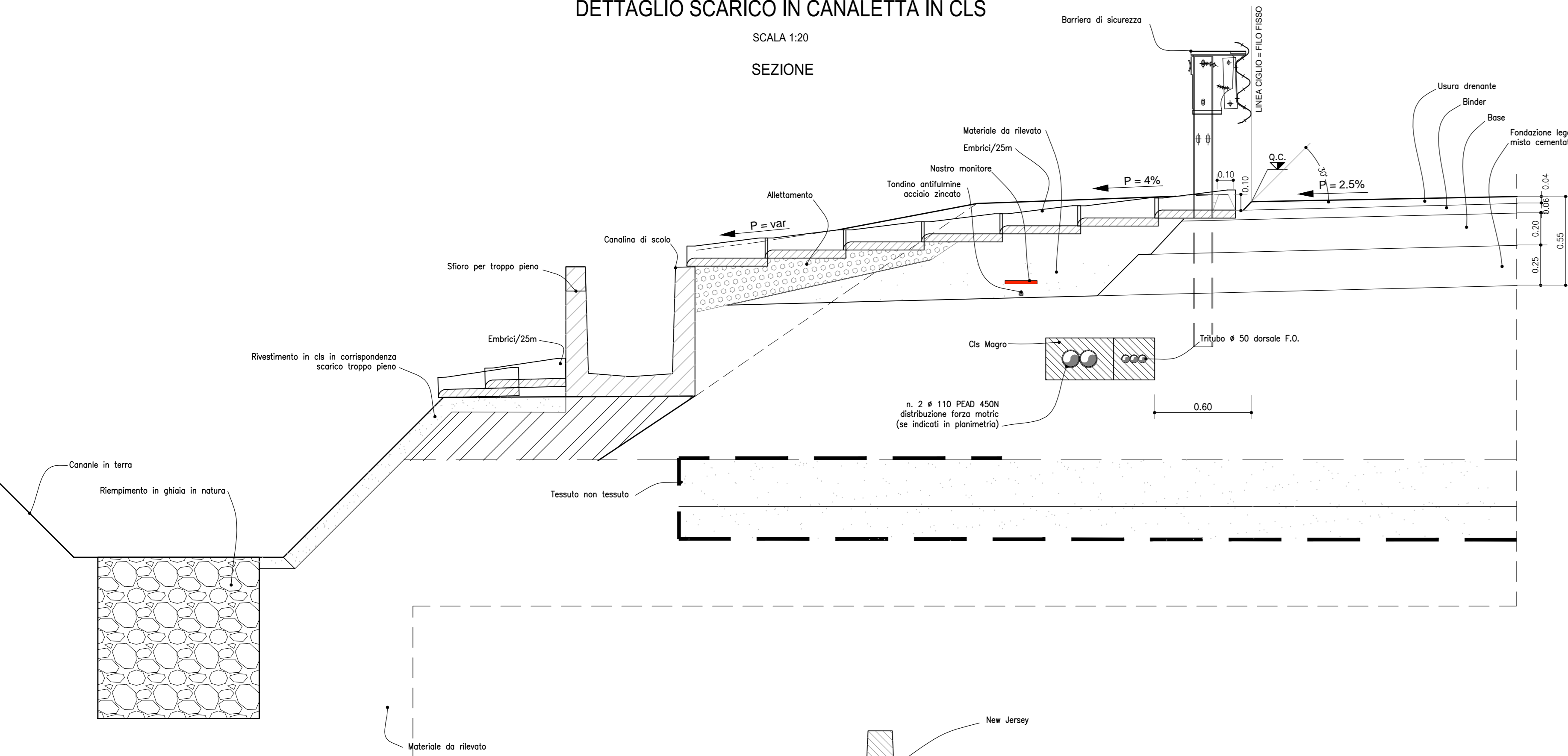
SCALA 1:20
SEZIONE B-B



SEZIONE IN RILEVATO SMALTIMENTO TIPO DETTAGLIO SCARICO IN CANALETTA IN CLS

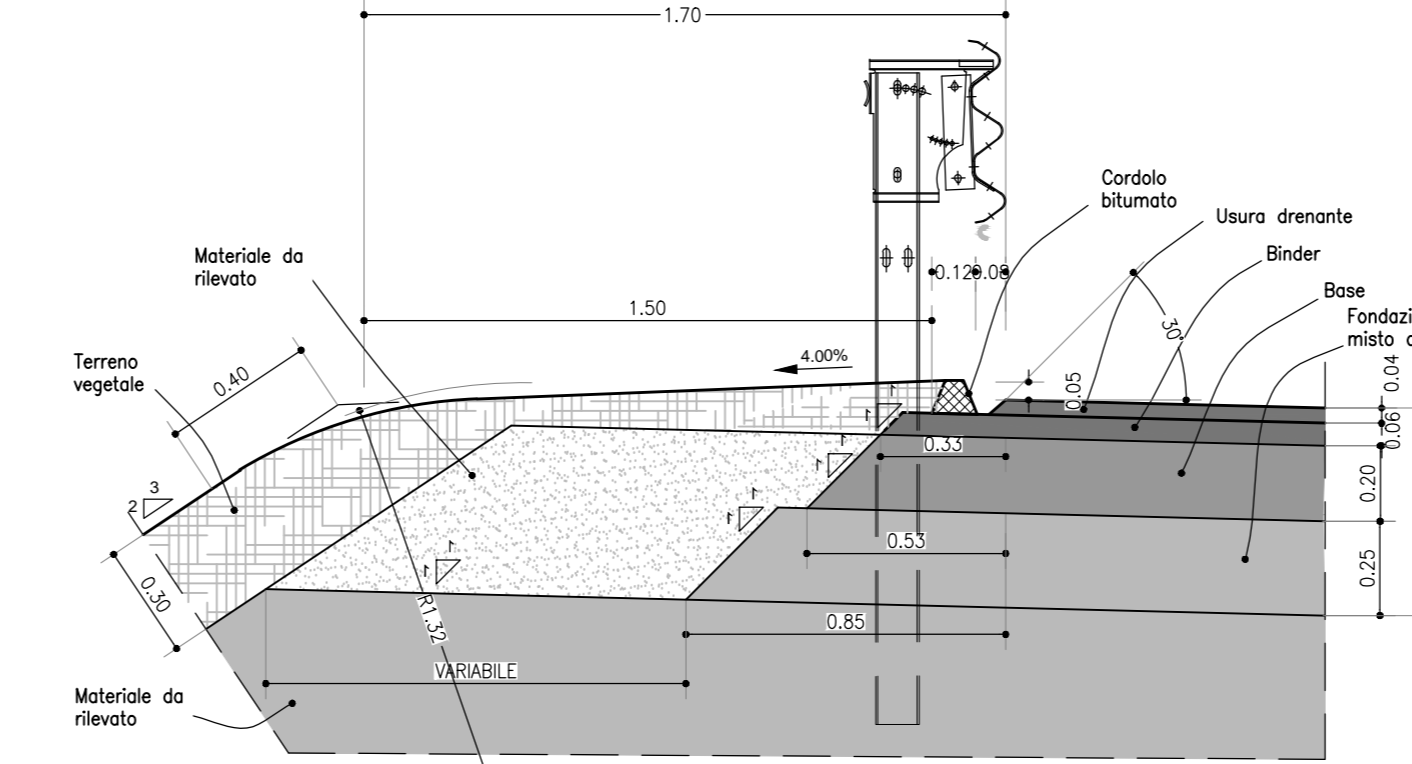
SCALA 1:20

SEZIONE



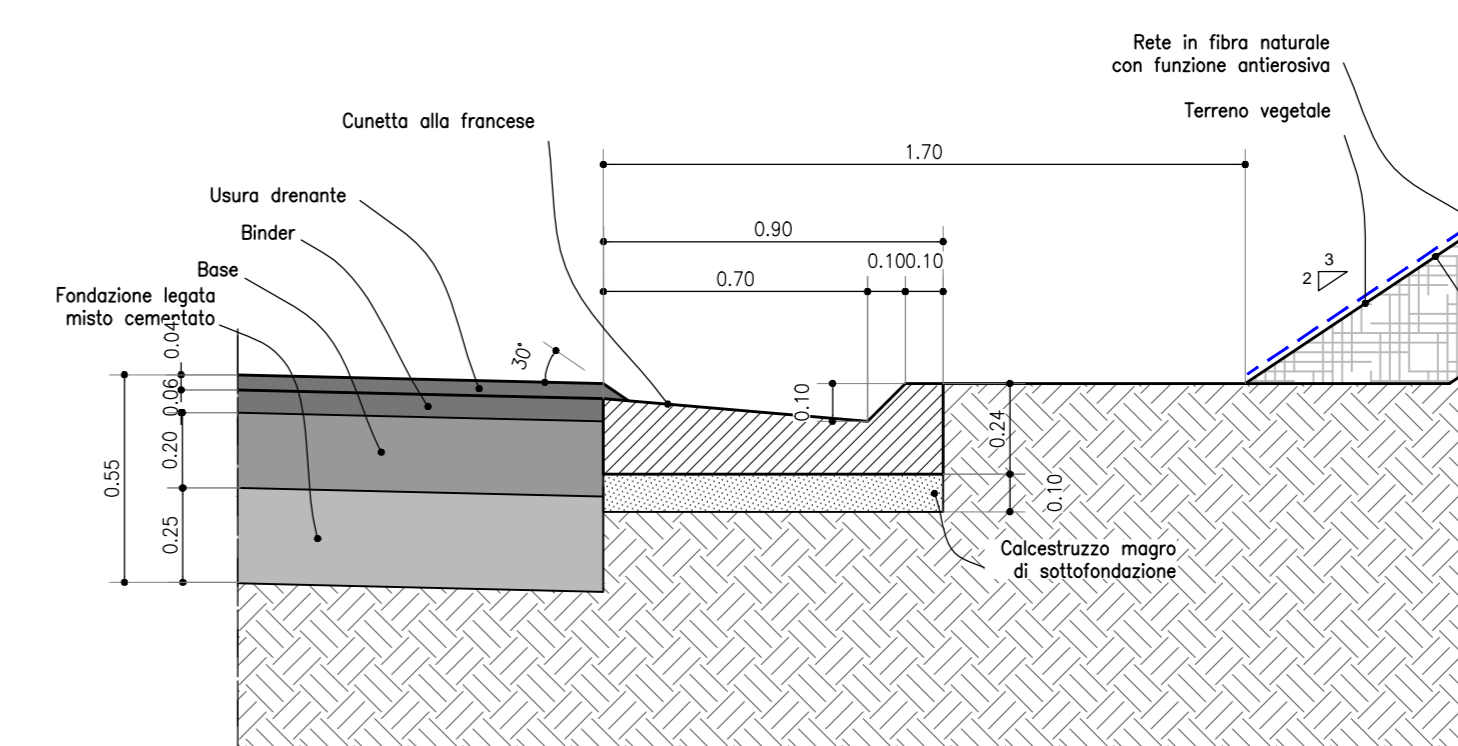
ELEMENTO MARGINALE TIPICO IN RILEVATO

SCALA 1:20



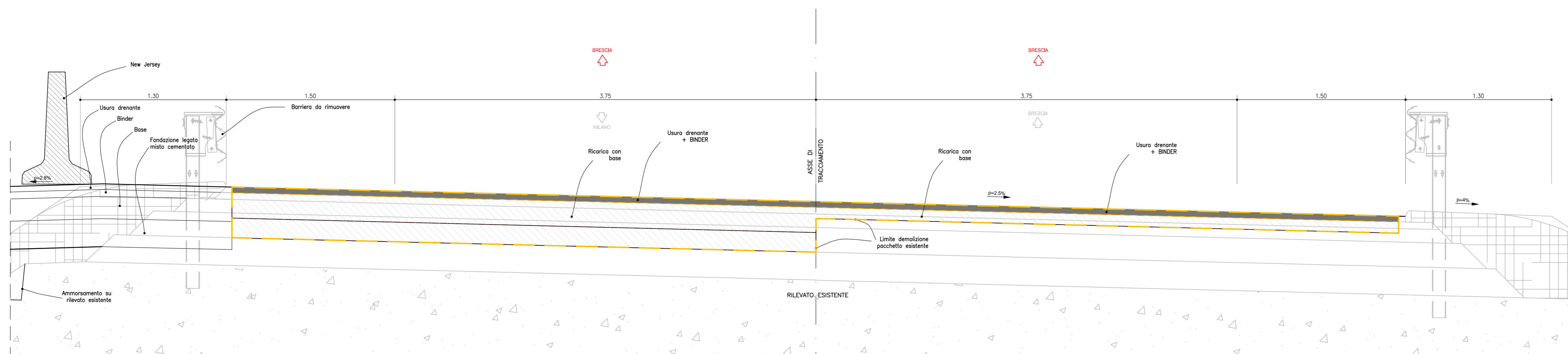
ELEMENTO MARGINALE TIPICO IN TRINCEA

SCALA 1:20



PARTICOLARE INTERCONNESSIONE A35/A4 AMMORSAMENTO PAVIMENTAZIONI

SCALA 1:20



ELABORATI DI RIFERIMENTO

DESCRIZIONE	CODICE

NOTE

LEGENDA

CARATTERISTICHE DEI MATERIALI

CONCEDENTE: CONCESSIONARI: SOCIETA' DI PROGETTO: **BREMEDI SPA**

CUP E31B05000390007

COLLEGAMENTO AUTOSTRADALE DI CONNESSIONE TRA LE CITA' DI BRESCIA E MILANO

PROCEDURA AUTORIZZATIVA D. LGS 163/2006 DELIBERA C.I.P.E. DI APPROVAZIONE DEL PROGETTO DEFINITIVO N° 42/2009

INTERCONNESSIONE A35-A4 PROGETTO DEFINITIVO

INTERCONNESSIONE A35/A4 GENERALE

PARTICOLARI COSTRUTTIVI

PROGETTAZIONE: **CONSORZIO B.B.M.**

PER IL CONSORZIO AUTOSTRADALE LOMBARDE

PER IL CONSORZIO AUTOSTRADALE LOMBARDE

IL PROGETTA RESPONSABILE INTERCONNESSIONE SPECIALISTICA: **MARSA PIZZAGOLI & C. S.p.A.**

IL PROGETTA RESPONSABILE INTERCONNESSIONE STRADALE: **MARSA PIZZAGOLI & C. S.p.A.**

Ordine degli Ingegneri di Parma N. 821

Ordine degli Ingegneri di Padova N. 831

APPROVATO BDP

I.G.		IDENTIFICAZIONE ELABORATO		PROVA		DATA	
NUMERO	ALFABETICO	ALFABETICO	NUMERICO	ALFABETICO	NUMERICO	ALFABETICO	NUMERICO
60213	04	PA	D	I11	00	000	00 00 004
ELABORAZIONE PROGETTUALE		REVISIONE		DATA		APPROVATO	
IL PROGETTA RESPONSABILE INTERCONNESSIONE SPECIALISTICA: MARSA PIZZAGOLI & C. S.p.A.		IL PROGETTA RESPONSABILE INTERCONNESSIONE STRADALE: MARSA PIZZAGOLI & C. S.p.A.		IL CONCESSIONARIO: BREMEDI SPA		IL CONCESSIONARIO: BREMEDI SPA	