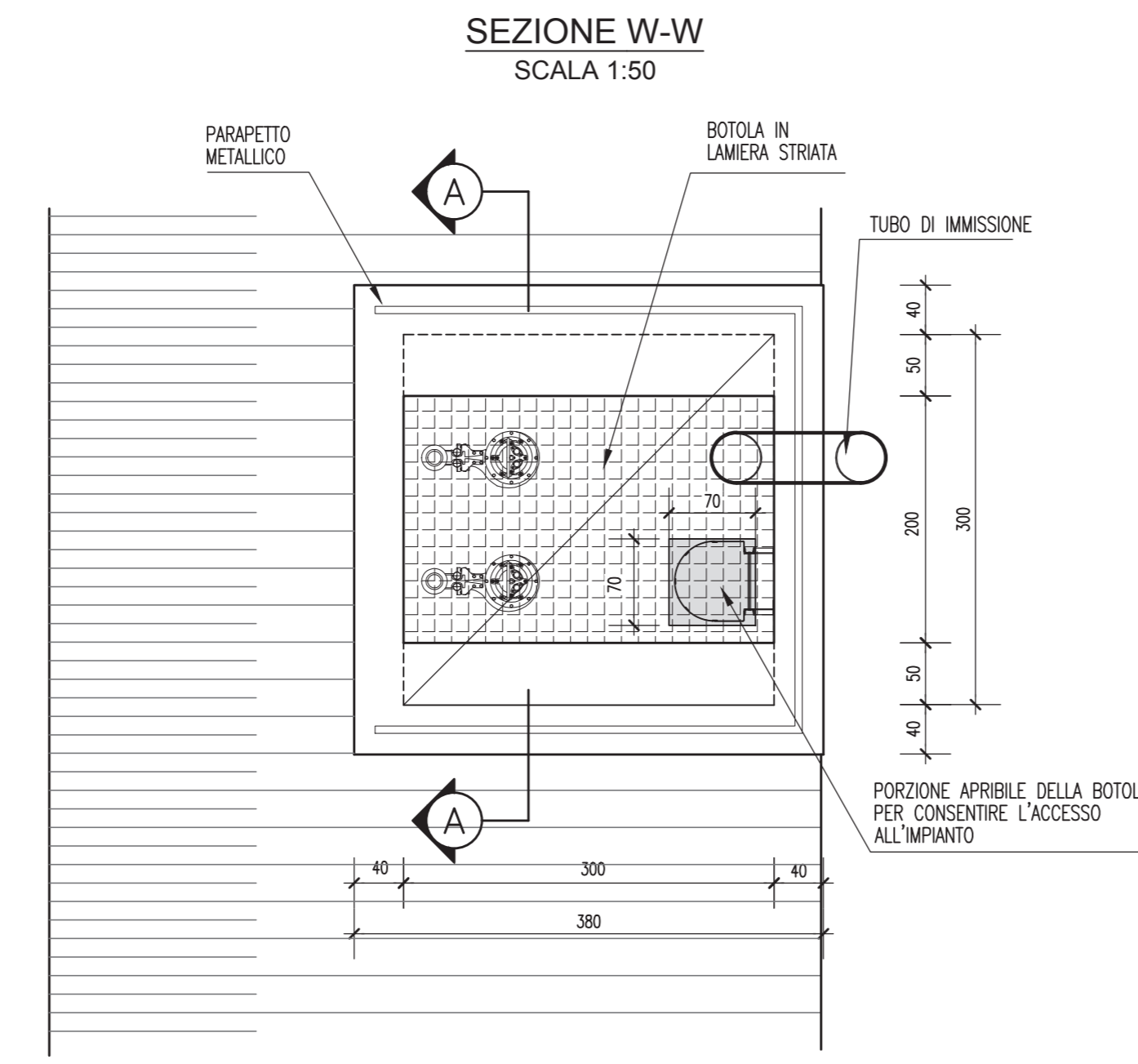
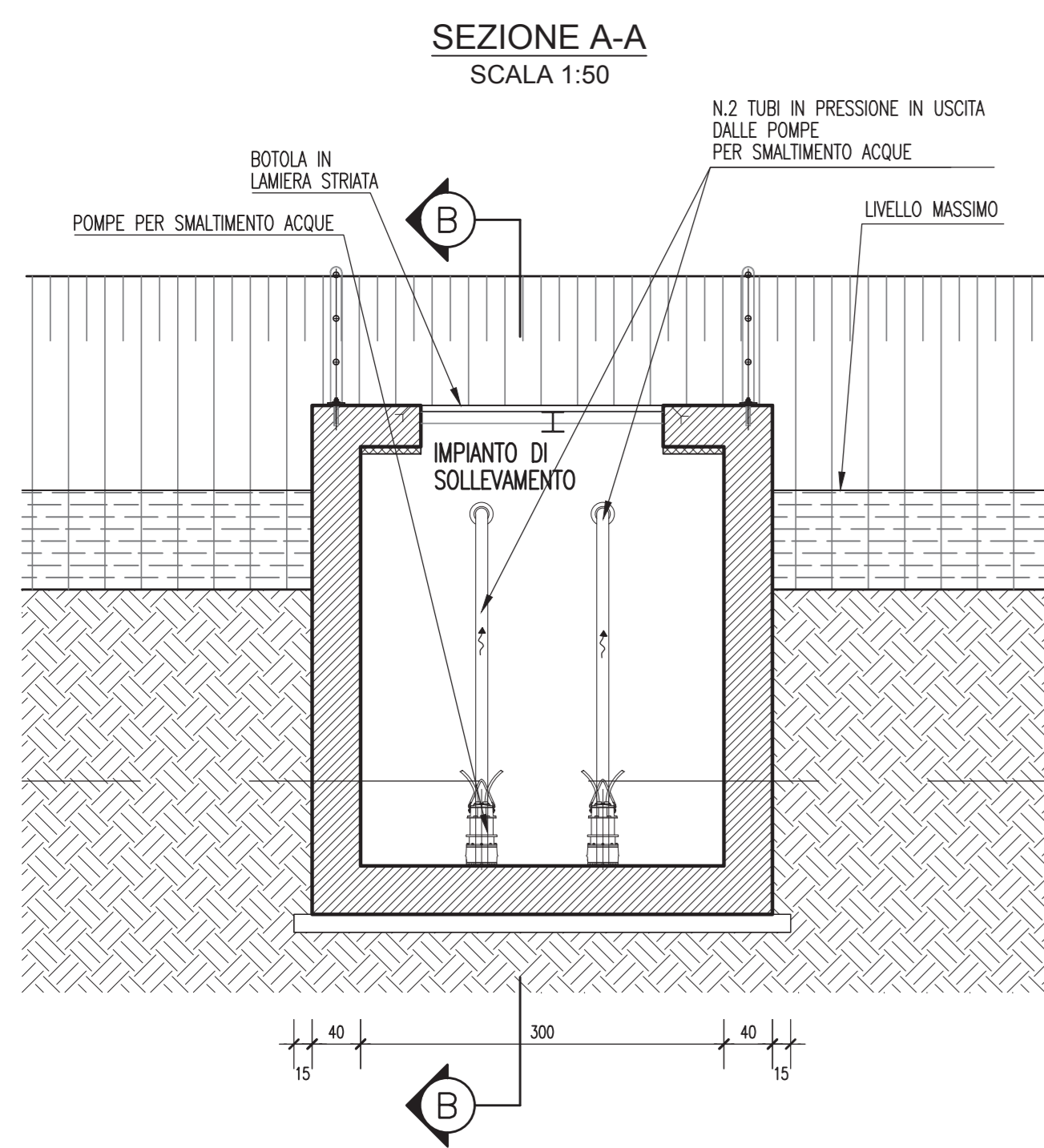
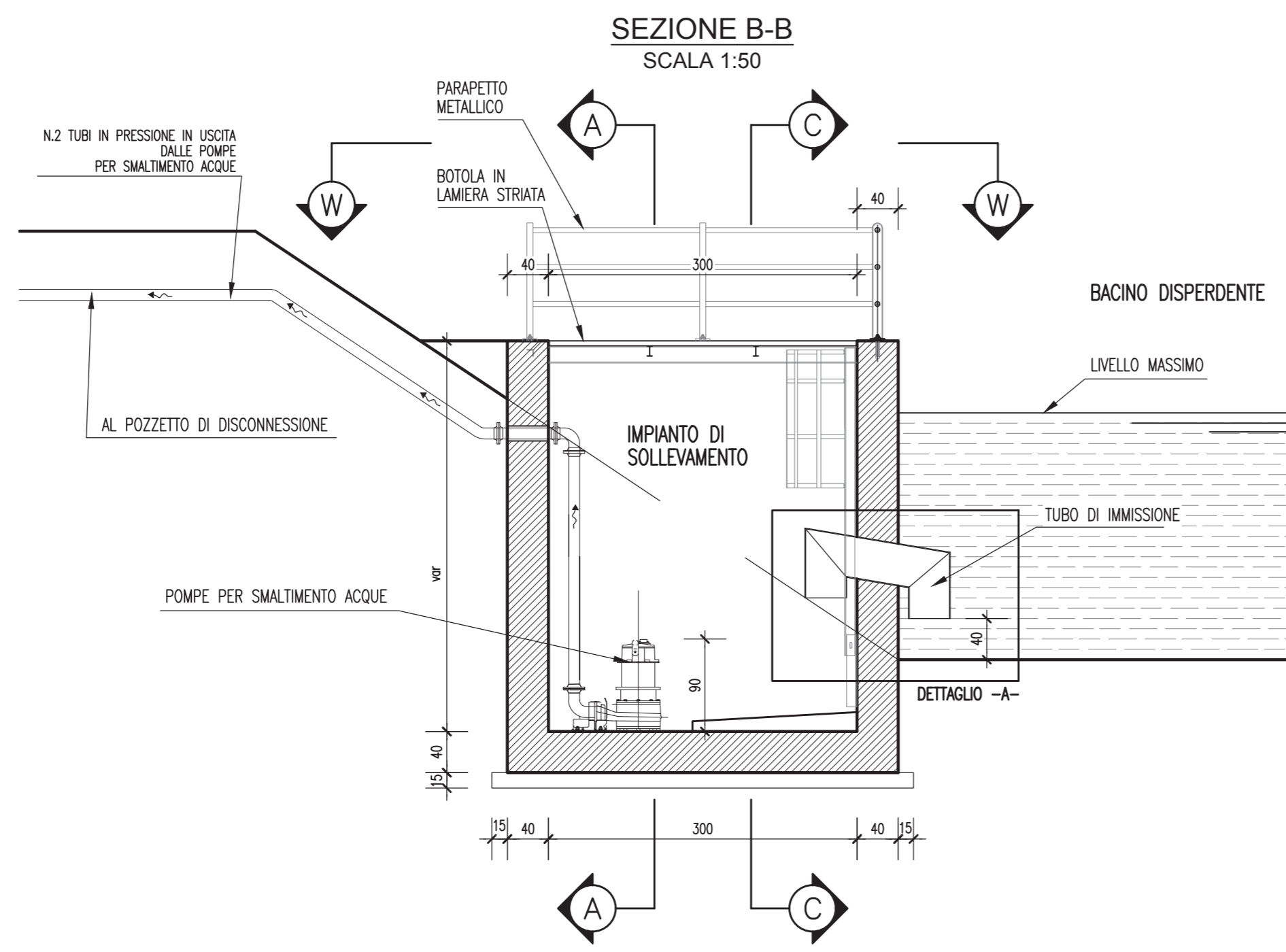
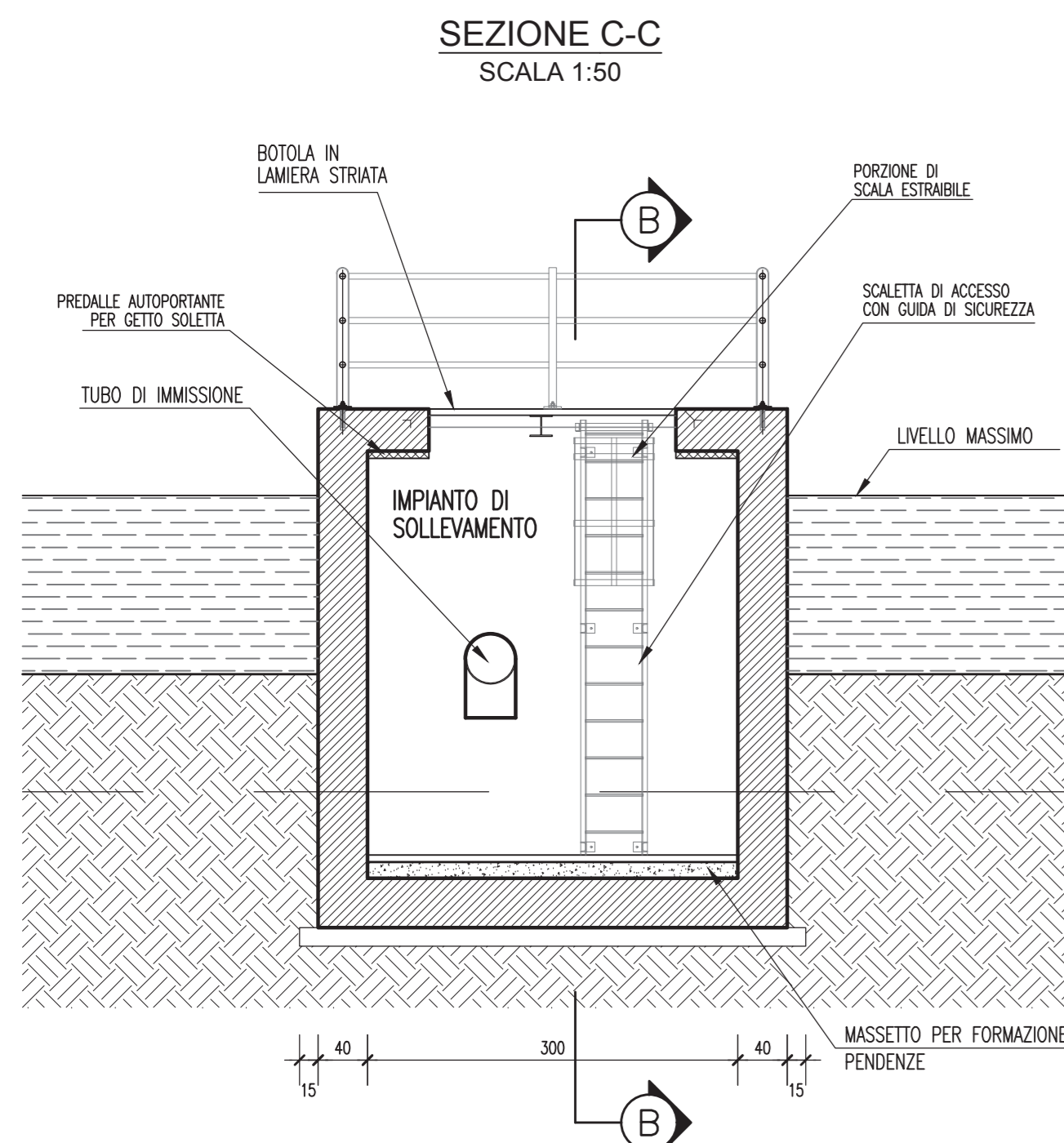


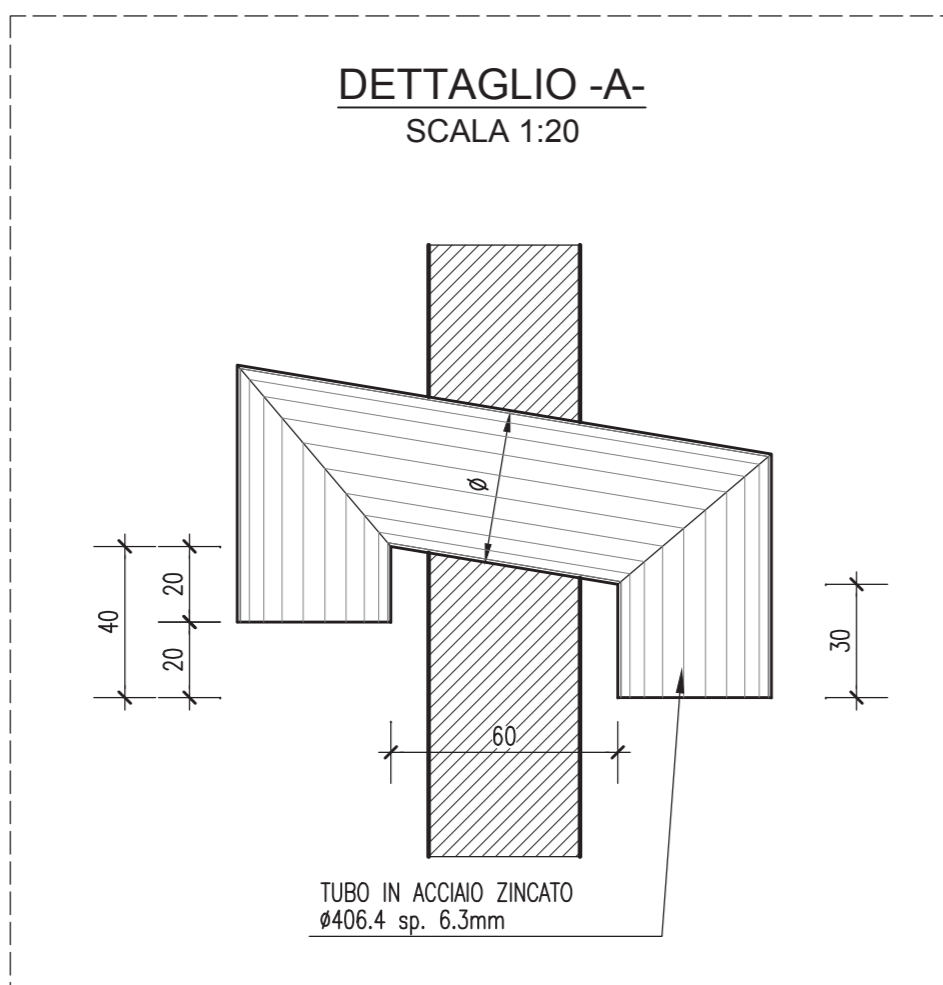
IMPIANTO DI SOLLEVAMENTO BACINI DISPERDENTI



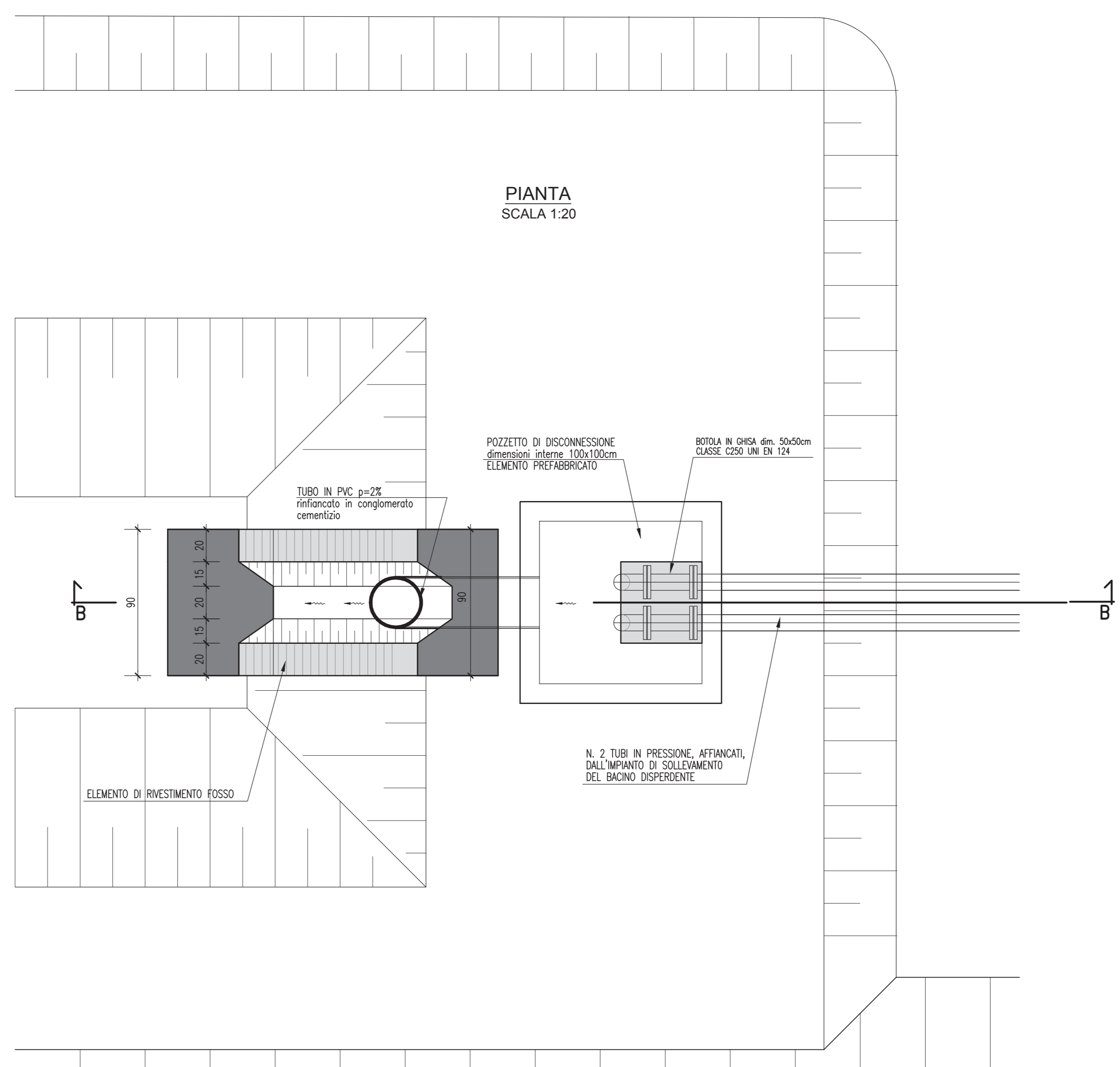
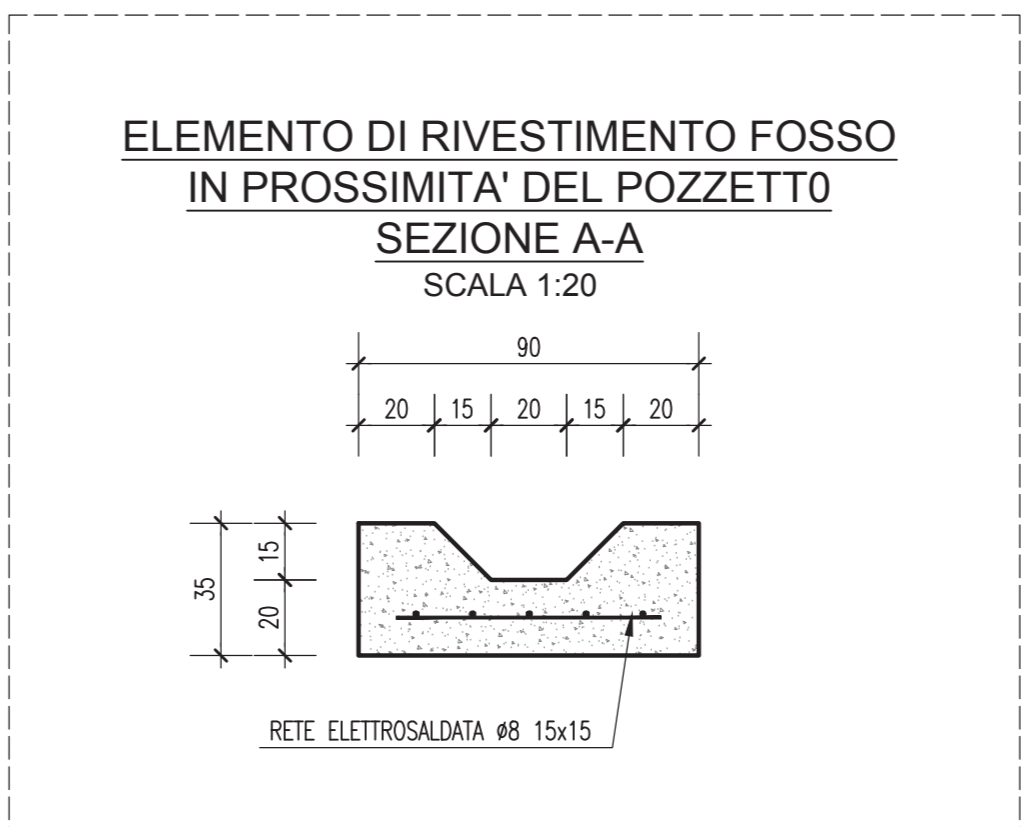
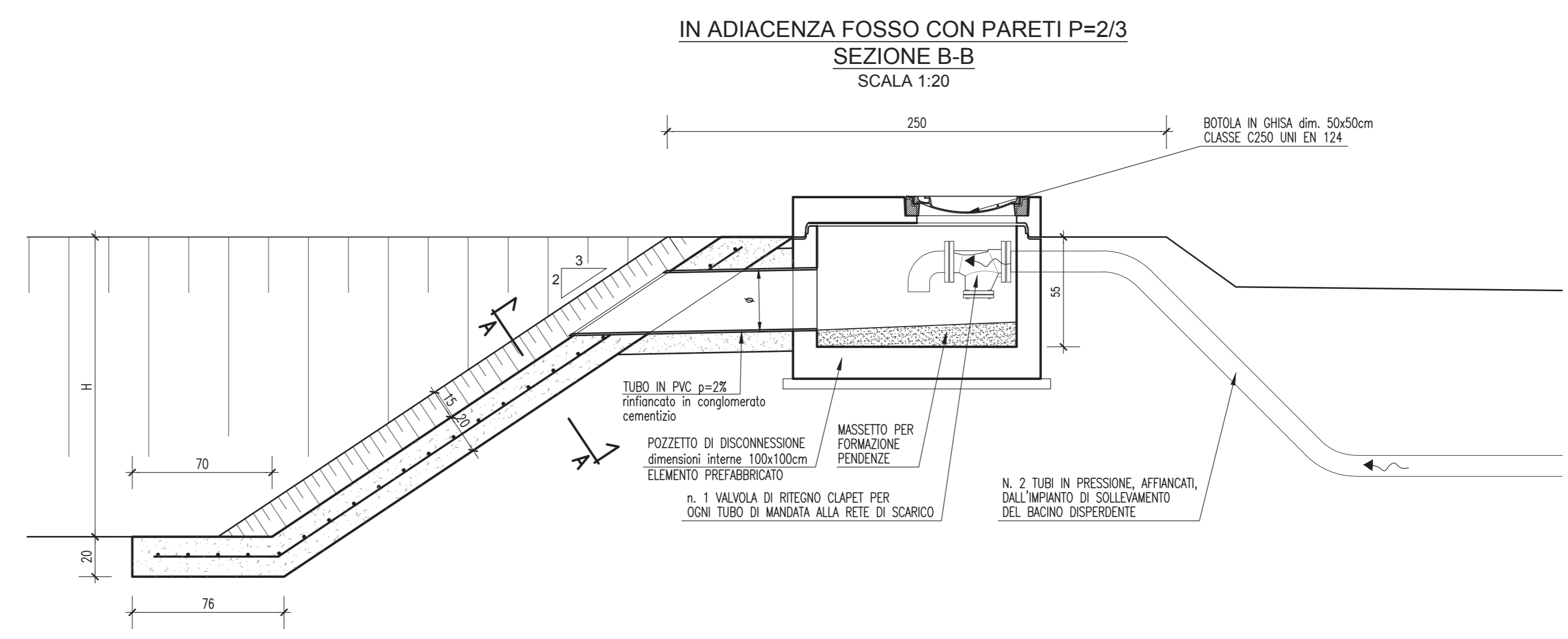
BOTOLE DI CHIUSURA IMPIANTO DI SOLLEVAMENTO
 Le botole e le relative strutture metalliche di sostegno devono essere dimensionate per un carico pari a 4kN/mq
 Il manto esterno è costituito da lamiera striata di spessore 8mm



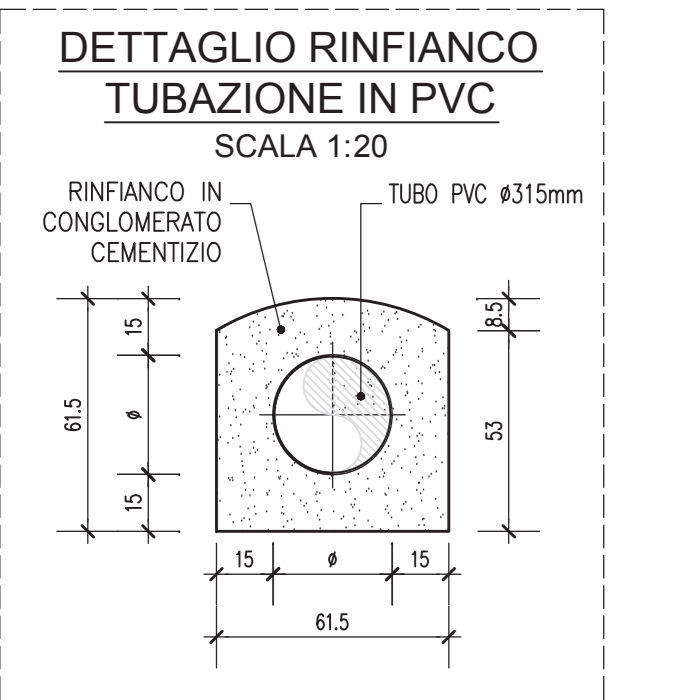
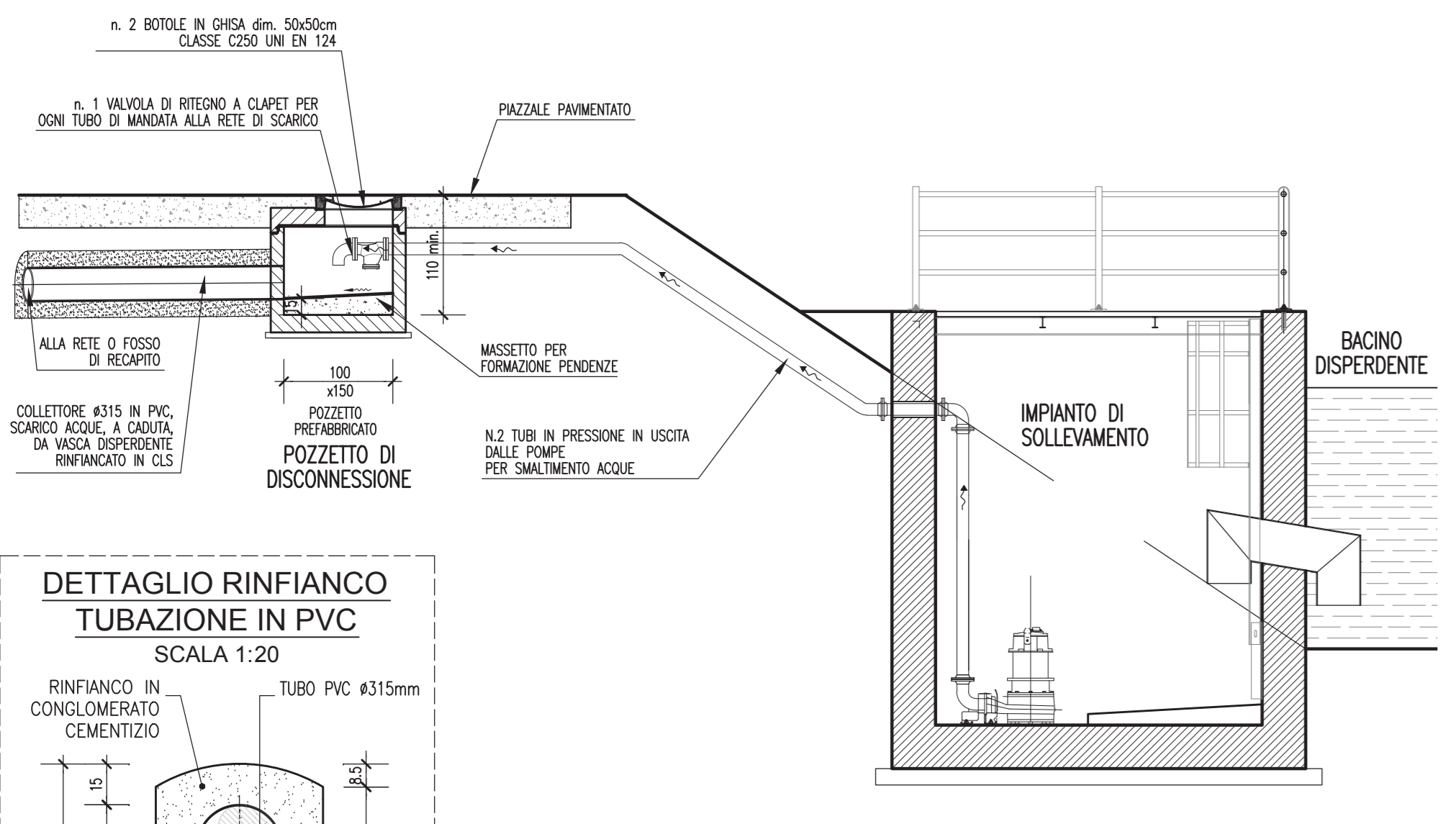
CARATTERISTICHE POMPE DI SOLLEVAMENTO
 Portata di ogni pompa: 12 l/s
 Si prevede l'attivazione alternata di una pompa alla volta



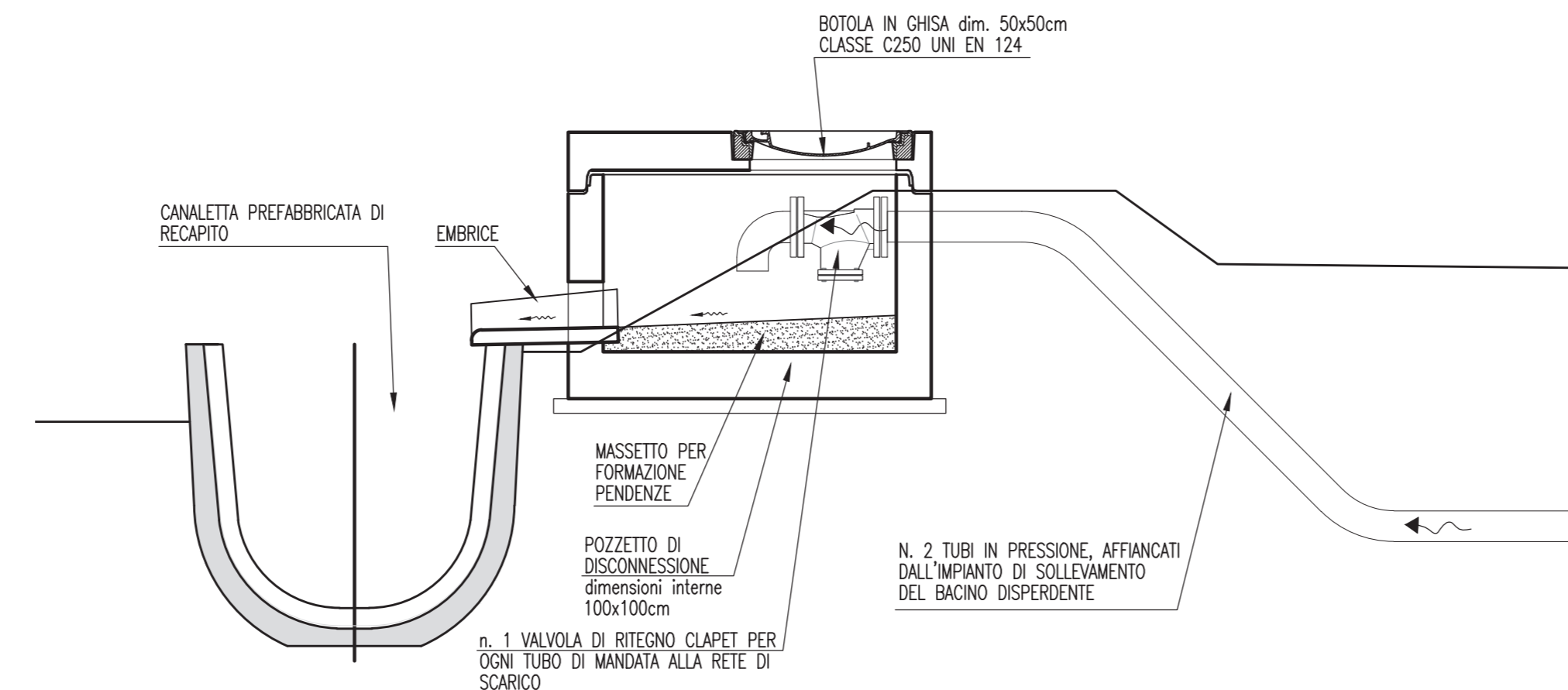
POZZETTI DI DISCONNESSIONE



CON CONDOTTA DI MANDATA A CADUTA
 SCALA 1:50



IN ADIACENZA CANALLETTE PREFABBRICATE
 SCALA 1:20



ELABORATI DI RIFERIMENTO	
DESCRIZIONE	CODICE
NOTE	
TUTTE LE MISURE SONO ESPRESSE IN CENTIMETRI NELLA FRODA DELLE CANALLETTE PREFABBRICATE SI DOVRANNO ADOTTARE I SISTEMI DI IMPERMEABILIZZAZIONE DEI GIUNTI PREVISTI DAL SISTEMA DI PREFABBRICAZIONE DELLE STESSA	
LEGENDA	

CARATTERISTICHE DEI MATERIALI	
CONGLOMERATO CEMENTIZIO PER FONDAZIONI (SCATOLARI e MURI)	
- Classe di esposizione ambientale: XC2 (UNI 11104)	
- Resistenza minima: CLASSE C28/35	
- Contenuto minimo di cemento: 322 daN/m ³	
- Classe di consistenza: S4	
- Diametro massimo degli aggregati: 32 mm	
CONGLOMERATO CEMENTIZIO PER ELEVAZIONI (SCATOLARI e MURI)	
- Classe di esposizione ambientale: XC4-XD1-XF1 (UNI 11104)	
- Resistenza minima: CLASSE C32/40	
- Contenuto minimo di cemento: 350 daN/m ³	
- Classe di consistenza: S4	
- Diametro massimo degli aggregati: 32 mm	
CONGLOMERATO CEMENTIZIO PER ELEMENTI DI RACCORDO SEZIONI IDRAULICHE	
- Classe di esposizione ambientale: XC2 (UNI 11104)	
- Resistenza minima: CLASSE C28/35	
- Contenuto minimo di cemento: 322 daN/m ³	
- Classe di consistenza: S4	
- Diametro massimo degli aggregati: 32 mm	
CONGLOMERATO CEMENTIZIO PER RINFIANCO TUBI	
- Resistenza minima: CLASSE C20/25	
- Contenuto minimo di cemento: 280 daN/m ³	
- Classe di consistenza: S3	
- Diametro massimo degli aggregati: 32 mm	
ACCIAIO PER CONGLOMERATO CEMENTIZIO ARMATO	
- Tipo : B450C	
- Limite di snervamento: fy>450 N/mm ²	
- Limite di rottura: ft>540 N/mm ²	
- Copriferro nominale: Cnom=Cmin+h = 40 mm + 5 mm	
- Copriferro minimo: Cmin=40 mm	
- Tolleranza: h=5 mm	

COLLEGAMENTO AUTOSTRADALE DI CONNESSIONE TRA LE CITTA' DI BRESCIA E MILANO

INTERCONNESSIONE A35-A4 PROGETTO DEFINITIVO

INTERCONNESSIONE A35/A4 I1 - INTERCONNESSIONE A35-A4 00000 - GENERALE TIPOLOGICO - IMPIANTO DI SOLLEVAMENTO VASCA DRENANTE

CONSORZIO B.B.M.

PER IL CONSORZIO A.DIRETTORE TECNICO: **MARSA PROGETTI & C. S.p.A.**
 PER IL CONSORZIO A.DIRETTORE GENERALE: **MARSA PROGETTI & C. S.p.A.**

I.D.		IDENTIFICAZIONE ELABORATO										DATA			
NUMERO	DATA	PROG.	PROG.	PROG.	PROG.	PROG.	PROG.	PROG.	PROG.	PROG.	PROG.	PROG.	PROG.	PROG.	PROG.
60244	04	CP	D	I	I1	00	000	00	00	007	00	A	00	MARZO 2011	SCALA 1:10

ELABORAZIONE PROGETTUALE		REVISIONE					
N.	DATA	DESCRIZIONE	DATA	REDAZIONE	DATA	VERIFICAZIONE	DATA
1		PROGETTO					

IL CONCEDENTE **IL CONCESSIONARIO**