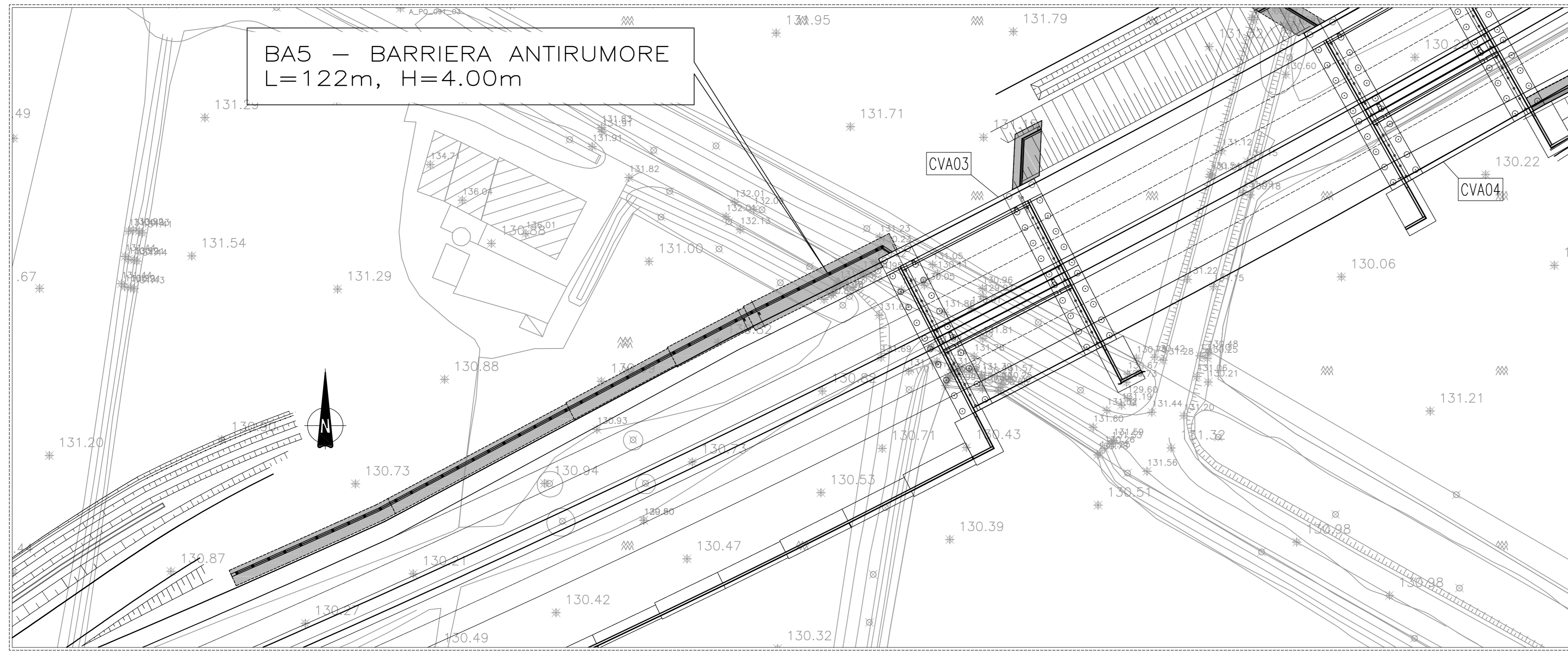
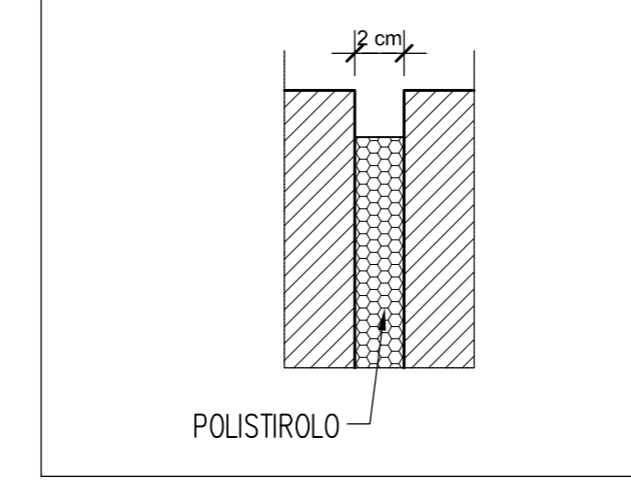


PLANIMETRIA D'INQUADRAMO 1:500

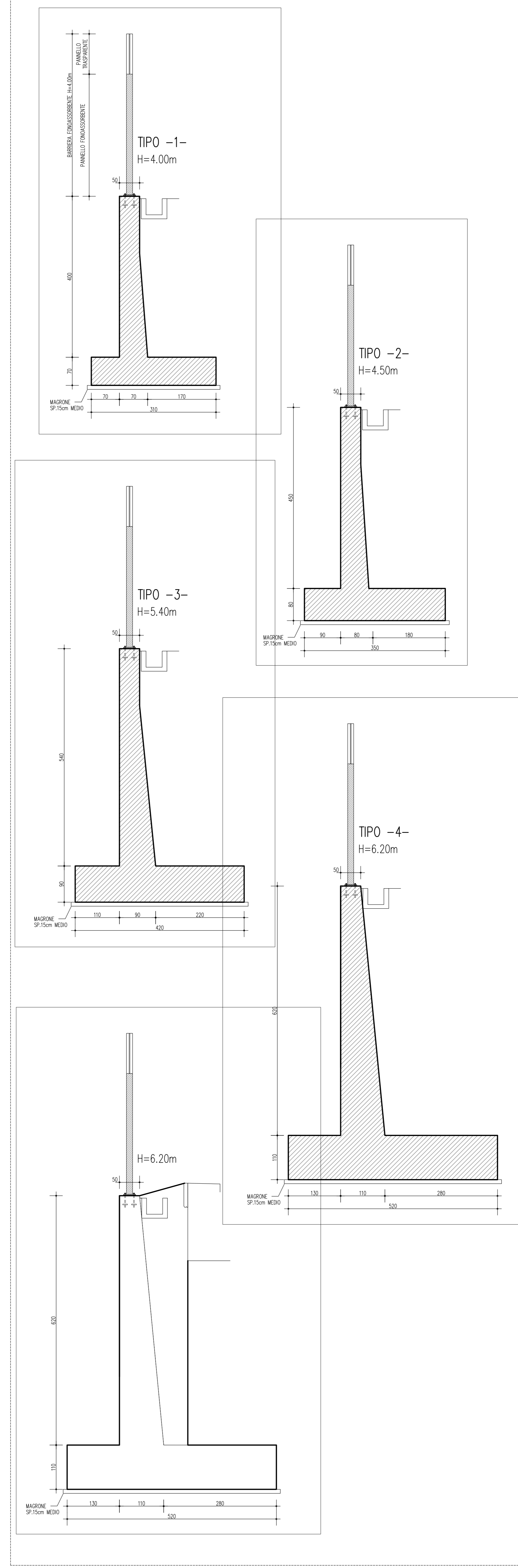


BA5 - BARRIERA ANTIRUMORE
L=122m, H=4.00m

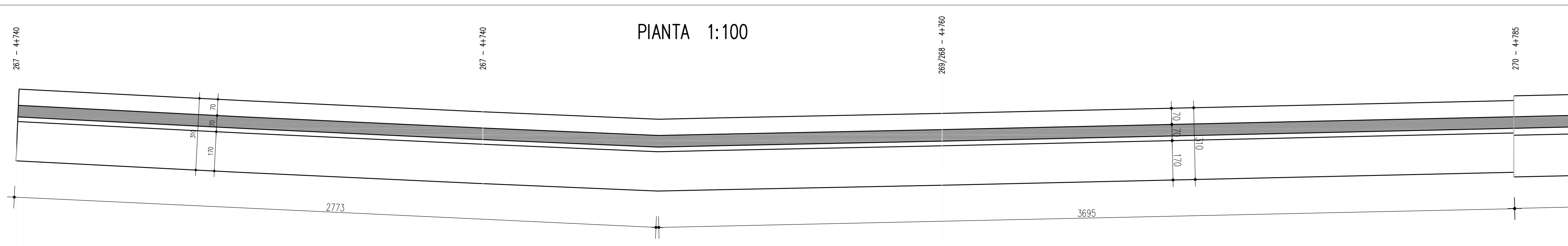
GIUNTO STRUTTURALE PARTICOLARE 1:5



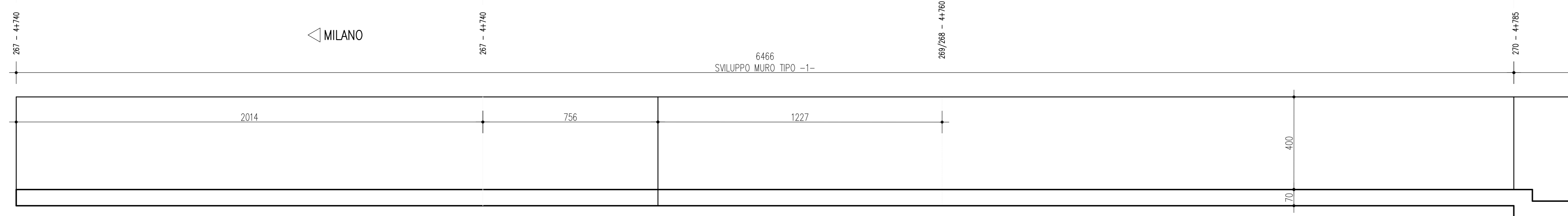
SEZIONI
Scala 1:50



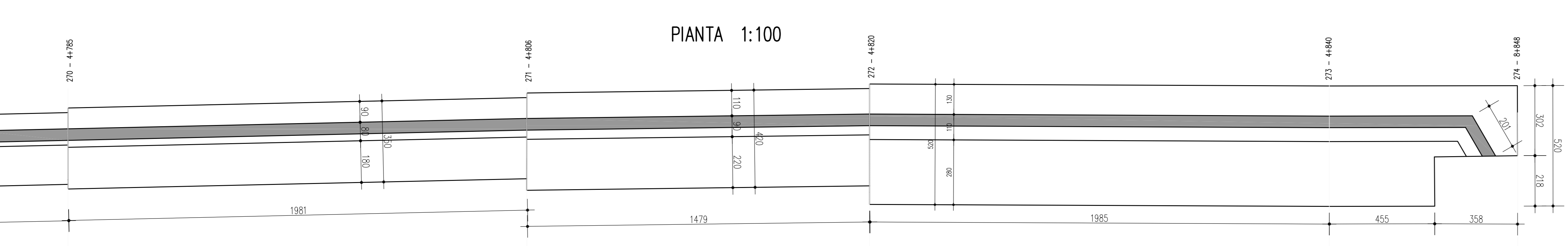
PIANTA 1:100



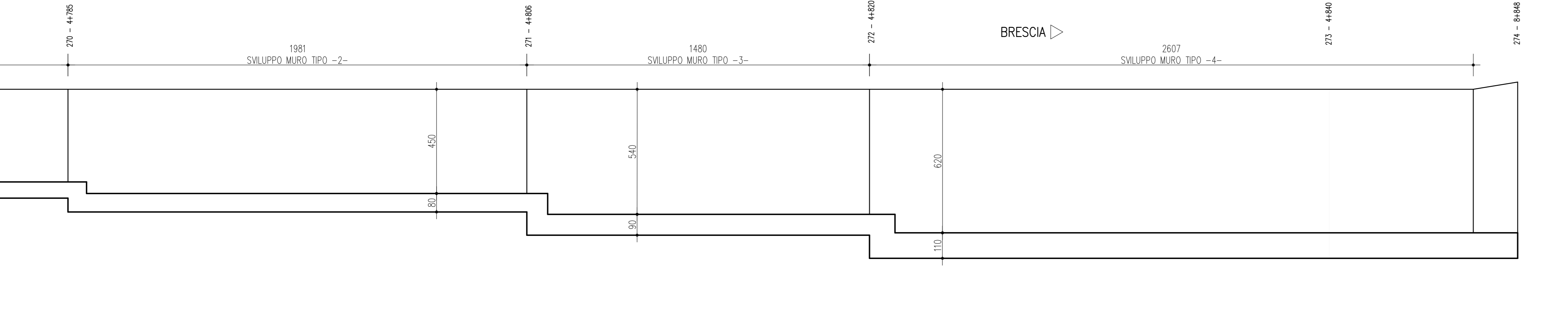
PROFILO LONGITUDINALE 1:100



PIANTA 1:100



PROFILO LONGITUDINALE 1:100



ELABORATI DI RIFERIMENTO

DESCRIZIONE	CODICE

NOTE

_TUTTE LE MISURE SONO ESPRESSE IN CENTIMETRI
_TUTTE LE QUOTE ALTIMETRICHE SONO ESPRESSE IN METRI s.l.m.

LEGENDA

CARATTERISTICHE DEI MATERIALI

- PER CARATTERISTICHE DEI MATERIALI VEDERE ELABORATO :
INTERCONNESSIONE A35-A4
00000 - Generale
PRESCRIZIONI MATERIALI E NOTE GENERALI
CODICE 60176 00 EL. 0 1 11 00000 00 00 001 00

CONCEDENTE: CONCESSIONI AUTOSTRADALI LOMBARDE

CONCESSIONARIA: SOCIETA' DI PROGETTO BREBEH SPA

CUP E31805000390007

COLLEGAMENTO AUTOSTRADALE DI CONNESSIONE TRA LE CITA' DI BRESCIA E MILANO

PROCEDURA AUTORIZZATIVA D. LGS 163/2006
DELIBERA C.I.P.E. DI APPROVAZIONE DEL PROGETTO DEFINITIVO N° 42/2009

INTERCONNESSIONE A35-A4 PROGETTO DEFINITIVO

INTERCONNESSIONE A35-A4
RADDOPPIO CARREGGIATA LOTTO DA PROG. 0+820 A 5+060
BAAX1 - BARRIERE ANTIRUMORE - RADDOPPIO CARREGGIATA LOTTO DA PROG. 0+820 A 5+060
MURI DI SOSTEGNO DA PROG. 4+720 A PROG. 4+848
CARPENTERIA

PROGETTAZIONE: **BBM CONSORZIO B.B.M.**

PER IL CONSORZIO IL DIRETTORE TECNICO
MIRCA RIZZOTTI & C. S.p.A.
Via S. Pietro, 10 - 25121 Brescia (BS)
Tel. 030.3000000 - Fax 030.3000001

PER IL CONCESSIONARIO IL DIRETTORE TECNICO
MIRCA RIZZOTTI & C. S.p.A.
Via S. Pietro, 10 - 25121 Brescia (BS)
Tel. 030.3000000 - Fax 030.3000001

VERIFICA: **APPROVATO BDT**

IDENTIFICAZIONE ELABORATO

NO.	DATA	DESCRIZIONE	REDAZIONE	VERIFICA	DATA
60245	04	CP	D	I	11
	BA	AX1	00	00	003
	00	A	01		

IL CONCESSIONARIO: CONCESSIONI AUTOSTRADALI LOMBARDE

IL CONCESSIONARIO: SOCIETA' DI PROGETTO BREBEH SPA