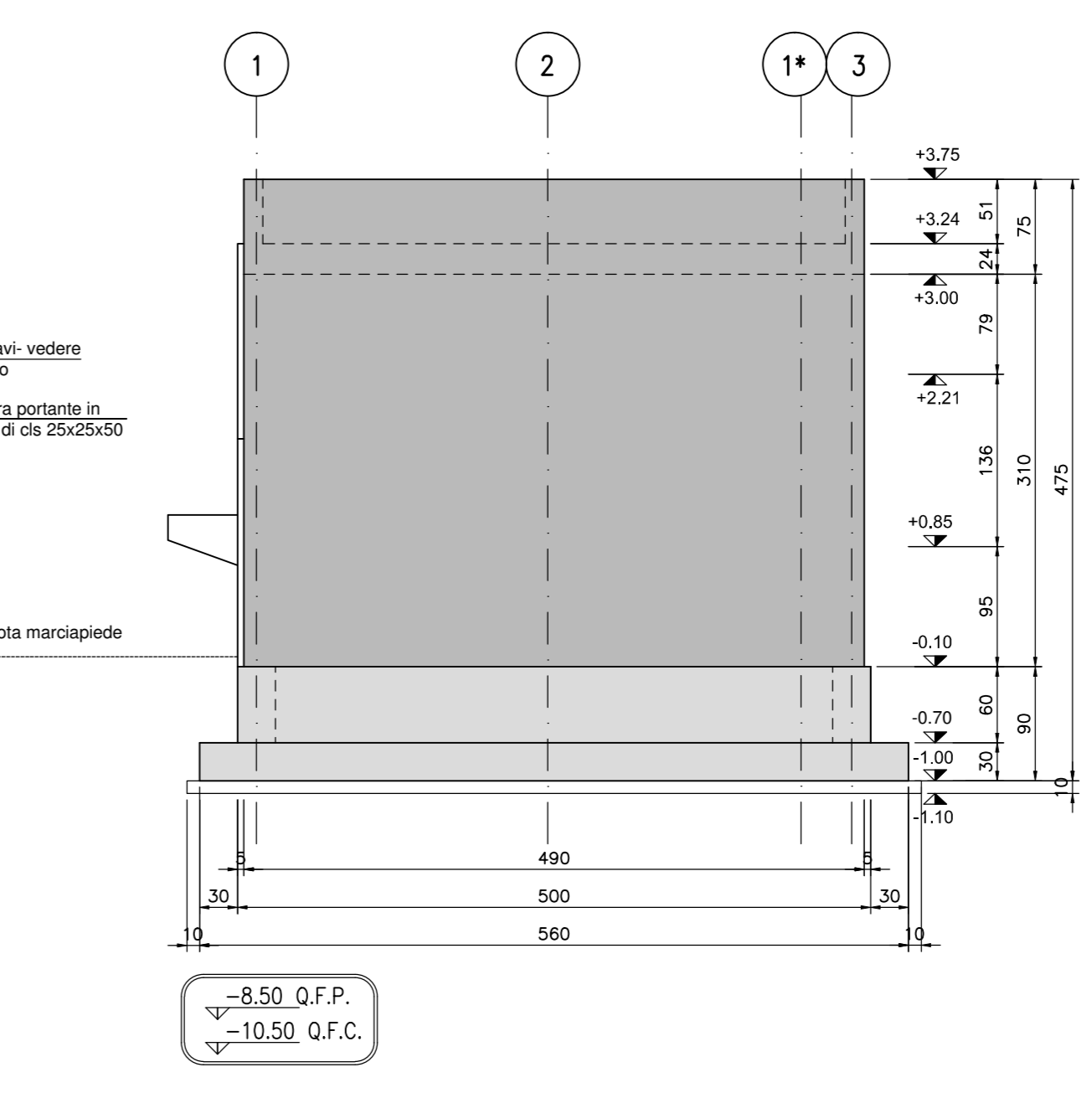
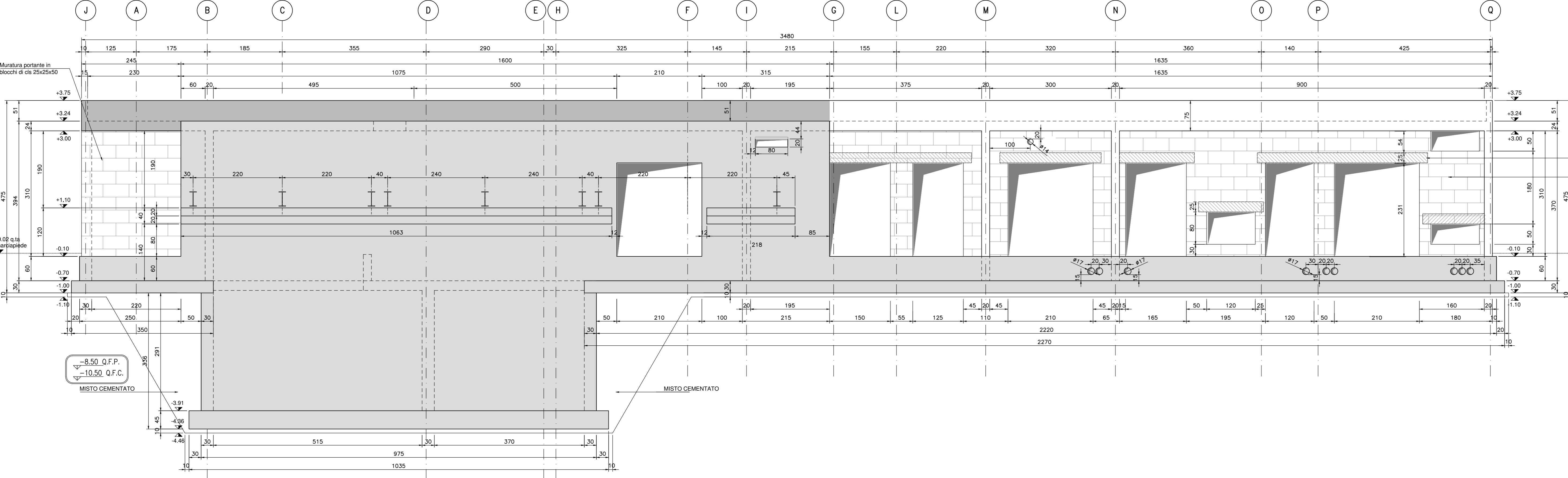


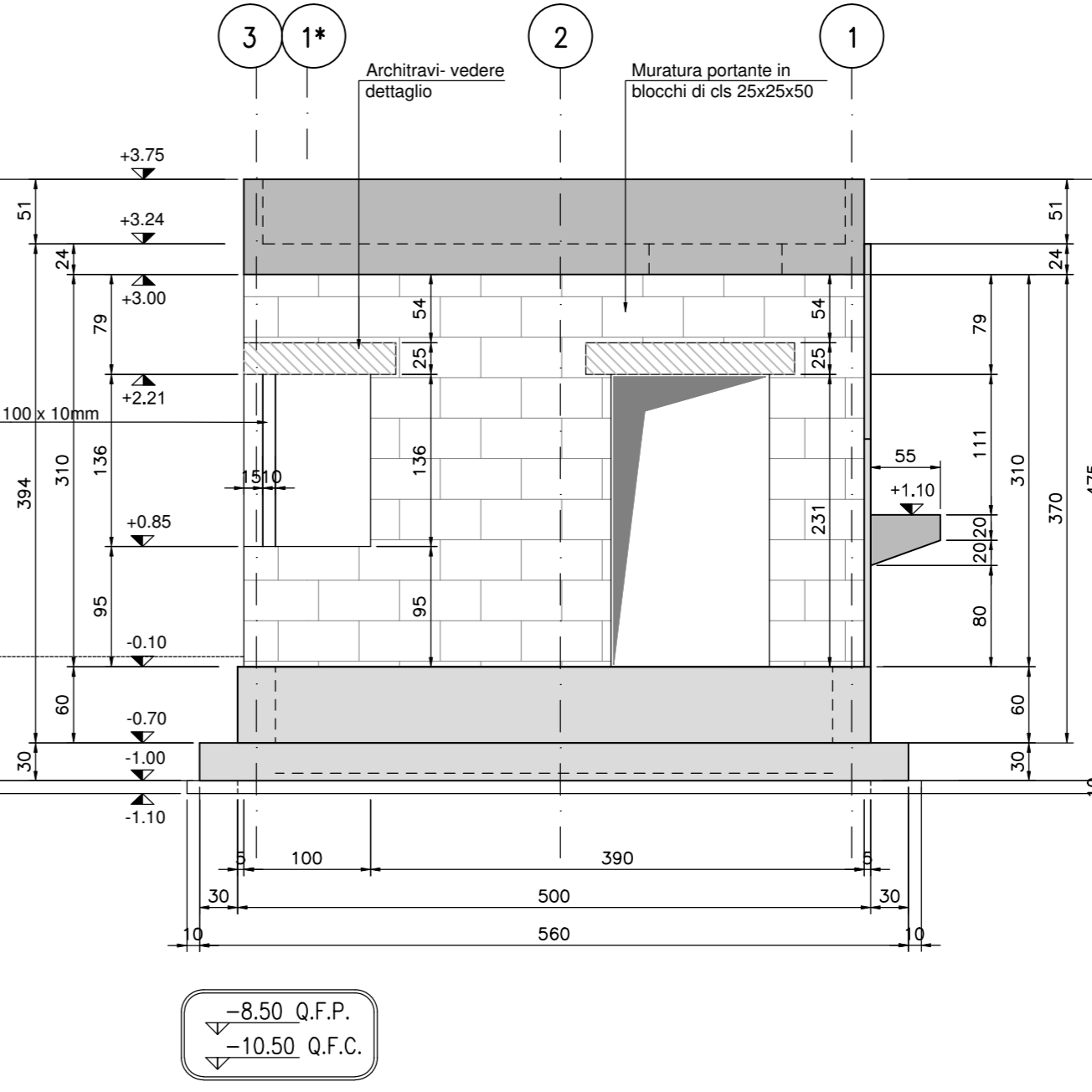
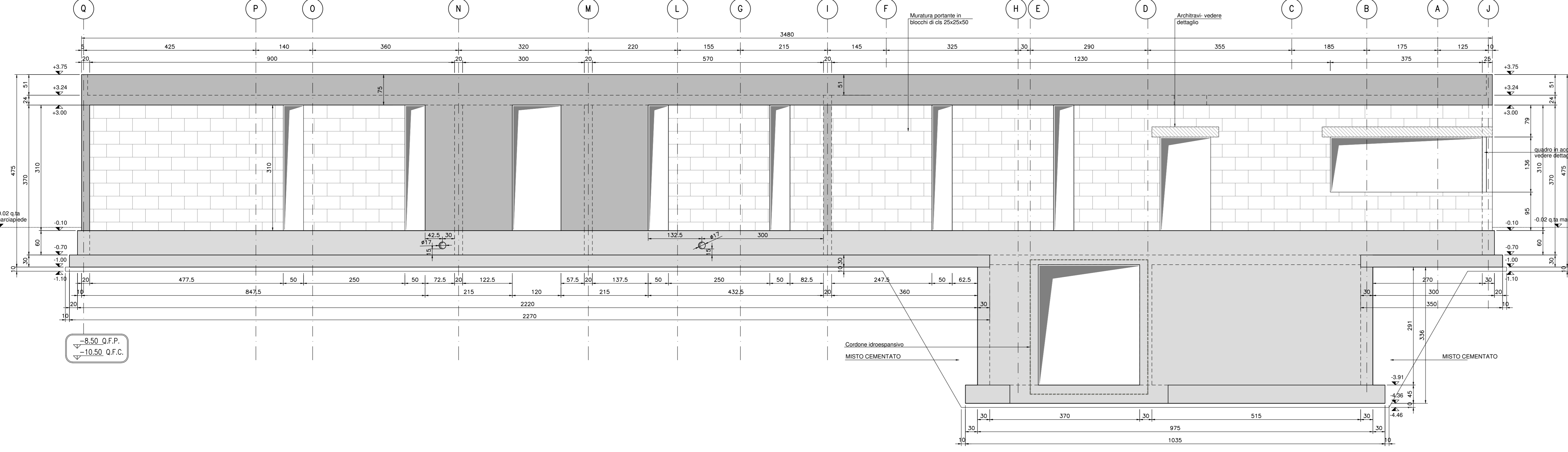
PROSPETTO ASSE I  
SCALA 1:50

PROSPETTO ASSE Q  
SCALA 1:50

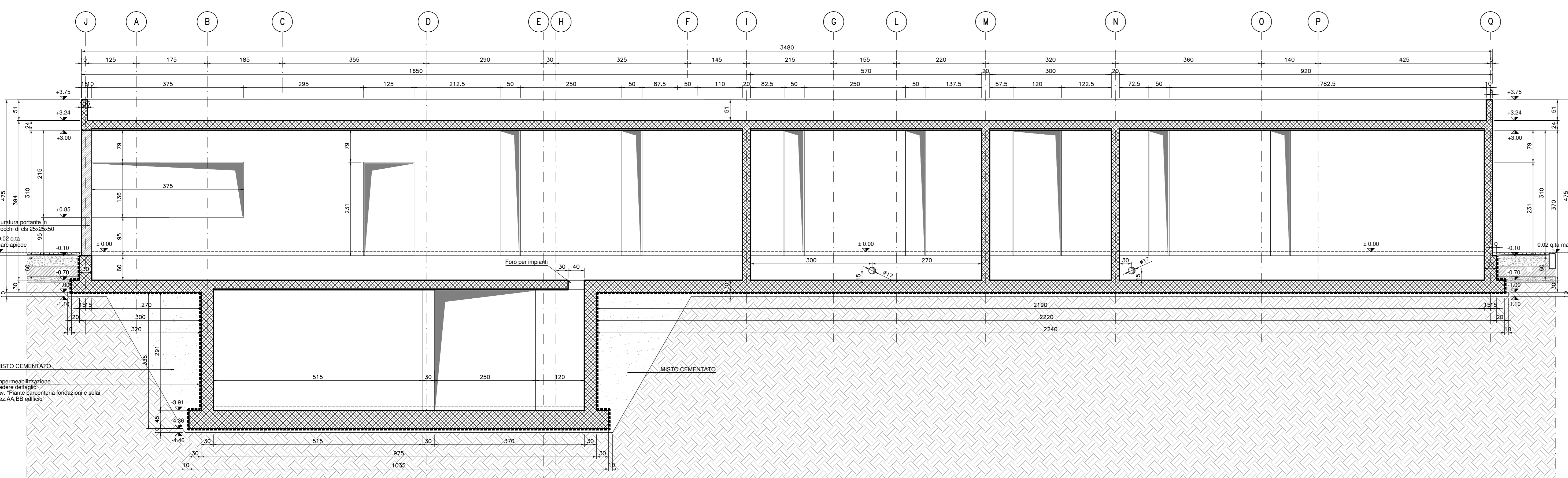


PROSPETTO ASSE 3  
SCALA 1:50

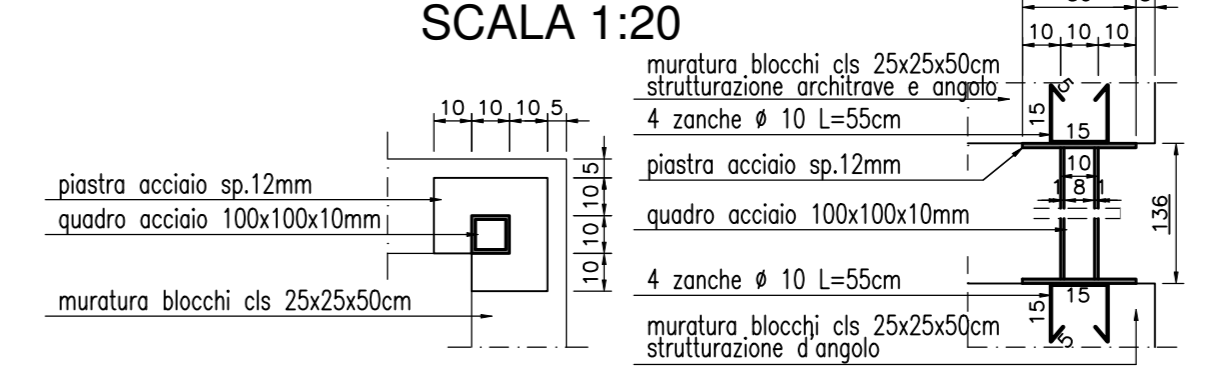
PROSPETTO ASSE J  
SCALA 1:50



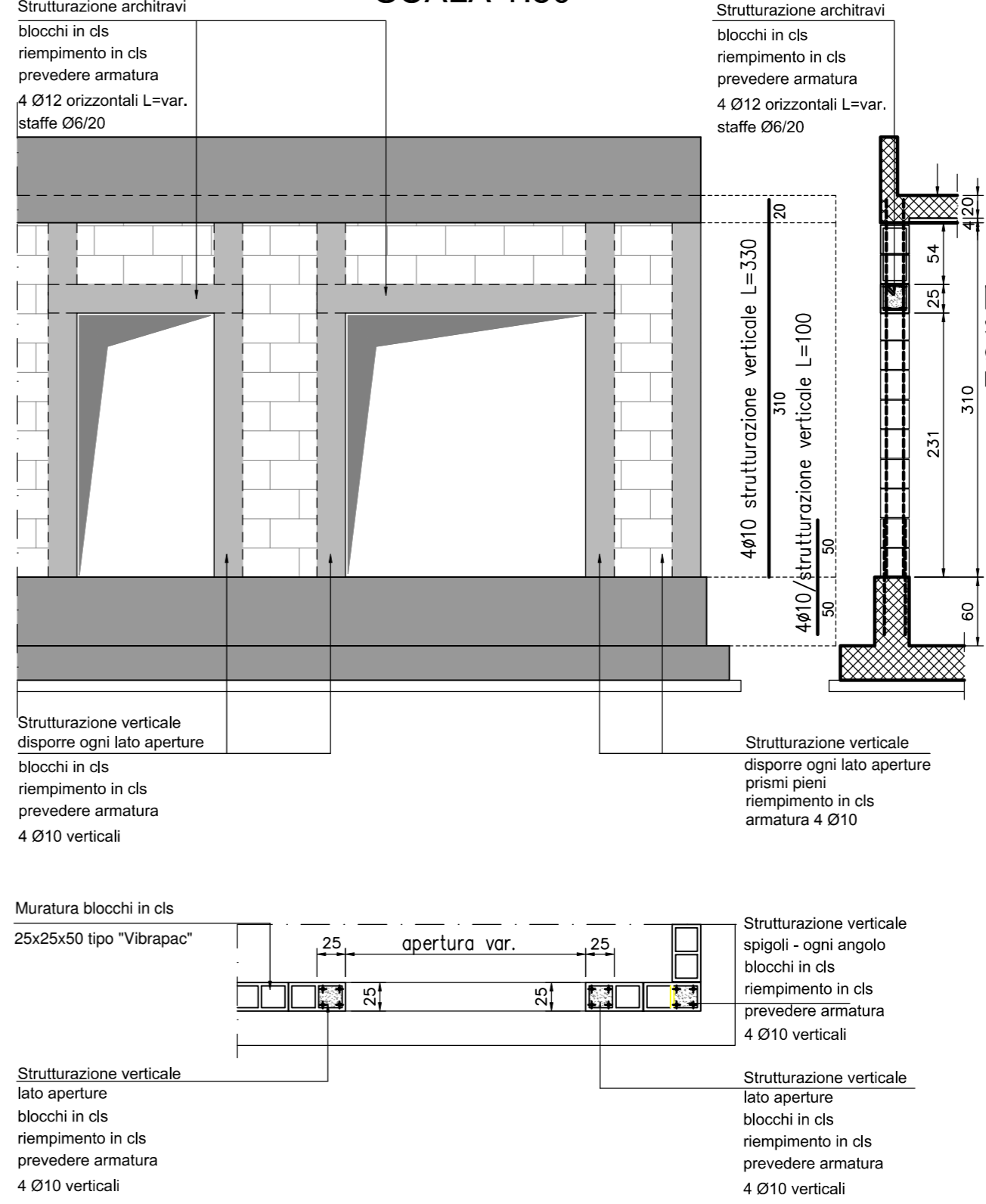
SEZIONE C-C  
SCALA 1:50



DETTAGLIO QUADRO D'ANGOLO  
Pianta e sezione  
SCALA 1:20



NERVATURE MURATURE IN BLOCCHI  
SCALA 1:50



NOTE

1. Questo disegno deve essere letto con gli elaborati (disegni e specifiche) del Progetto Esecutivo Architettonico, Impiantistico e della Sicurezza Antincendio.
2. In caso di divergenza fra quote scritte e dimensioni direttamente misurate sugli elaborati, le quote scritte sono sempre prevalenti.
3. In caso di divergenza fra differenti elaborati di progetto, prevalgono sempre i disegni di maggiore dettaglio (nell'ordine, scala 1/1, 1/5, 1/20, 1/50 etc.).

LEGENDA

CARATTERISTICHE DEI MATERIALI

- CALCESTRUZZO PER FONDAZIONI:**
- Classe di esposizione ambientale: X0
  - Classe di consistenza: S2
  - Resistenza minima: CLASSE C25/30
  - Contenza minima di cemento: 300 daN/m
  - Classe di consistenza: S3
  - Diametro massimo degli aggregati: 22 mm
- CALCESTRUZZO PER ELEVAZIONI:**
- Classe di esposizione ambientale: X0
  - Classe di consistenza: S4
  - Resistenza minima: CLASSE C28/35
  - Contenza minima di cemento: 320 daN/m
  - Classe di consistenza: S4
  - Diametro massimo degli aggregati: 22 mm
- CALCESTRUZZO PER ELEVAZIONI:**
- Classe di esposizione ambientale: X0
  - Classe di consistenza: S2
  - Resistenza minima: CLASSE C12/15
  - Contenza minima di cemento: 220 daN/m
  - Classe di consistenza: S3
  - Diametro massimo degli aggregati: 22 mm
- CALCESTRUZZO PER ELEMENTI PREFABBRICATI:**
- Classe di esposizione ambientale: X0
  - Classe di consistenza: S4
  - Resistenza minima: CLASSE C32/40
  - Contenza minima di cemento: 340 daN/m
  - Classe di consistenza: S4
  - Diametro massimo degli aggregati: 22 mm
- ACCIAIO PER CALCESTRUZZO ARMATO: TIPO B450C**
- Limite di snervamento:  $f_y > 450$  N/mm
  - Limite di rottura:  $f_t > 540$  N/mm
- CAPRIFERRO NOMINALE: Cn=mn+h=40+5 mm**
- Capriferro minimo: Cmin=40 mm
  - Tolleranza: h=5 mm

CUP E31809000390007

**COLLEGAMENTO AUTOSTRADALE DI CONNESSIONE TRA LE CITTÀ DI BRESCIA E MILANO**

PROCEDURA AUTORIZZATIVA D. LGS 163/2006  
DELIBERA C.I.P.E. DI APPROVAZIONE DEL PROGETTO DEFINITIVO N° 42/2009

**INTERCONNESSIONE A35-A4 PROGETTO DEFINITIVO**

INTERCONNESSIONE A35-A4  
INTERCONNESSIONE A35-A4 DA PRG. S+D60  
BRAX1 - BARRIERA DI TRAVAGLIATO  
PROSPETTI E SEZIONE C-C - CARPENTERIE EDIFICIO

PROGETTAZIONE: **CONSORZIO B.B.M.**

VERIFICA: **CONSORZIO B.B.M.**

PER IL CONSORZIO AUTOSTRADALE LOMBARDO  
ING. RESPONSABILE PROIEZIONE SPECIALISTE  
ING. RESPONSABILE PROIEZIONE SPECIALISTE

PER IL CONSORZIO AUTOSTRADALE LOMBARDO  
ING. RESPONSABILE PROIEZIONE SPECIALISTE  
ING. RESPONSABILE PROIEZIONE SPECIALISTE

I.D.				IDENTIFICAZIONE ELABORATO				REVISIONE				
NO.	REV.	DESCRIZIONE	DATA	REDAZIONE	DATA	ELABORAZIONE	DATA	APPROVAZIONE	DATA	APPROVAZIONE	DATA	
60266	04	CP	D	I1	BR	AX1	00	00	002	00	A	01

ELABORAZIONE PROGETTUALE

REVISIONE

IL CONCEDENTE  
CONSORZIO AUTOSTRADALE LOMBARDO

IL CONCESSIONARIO  
BREBEMI SPA