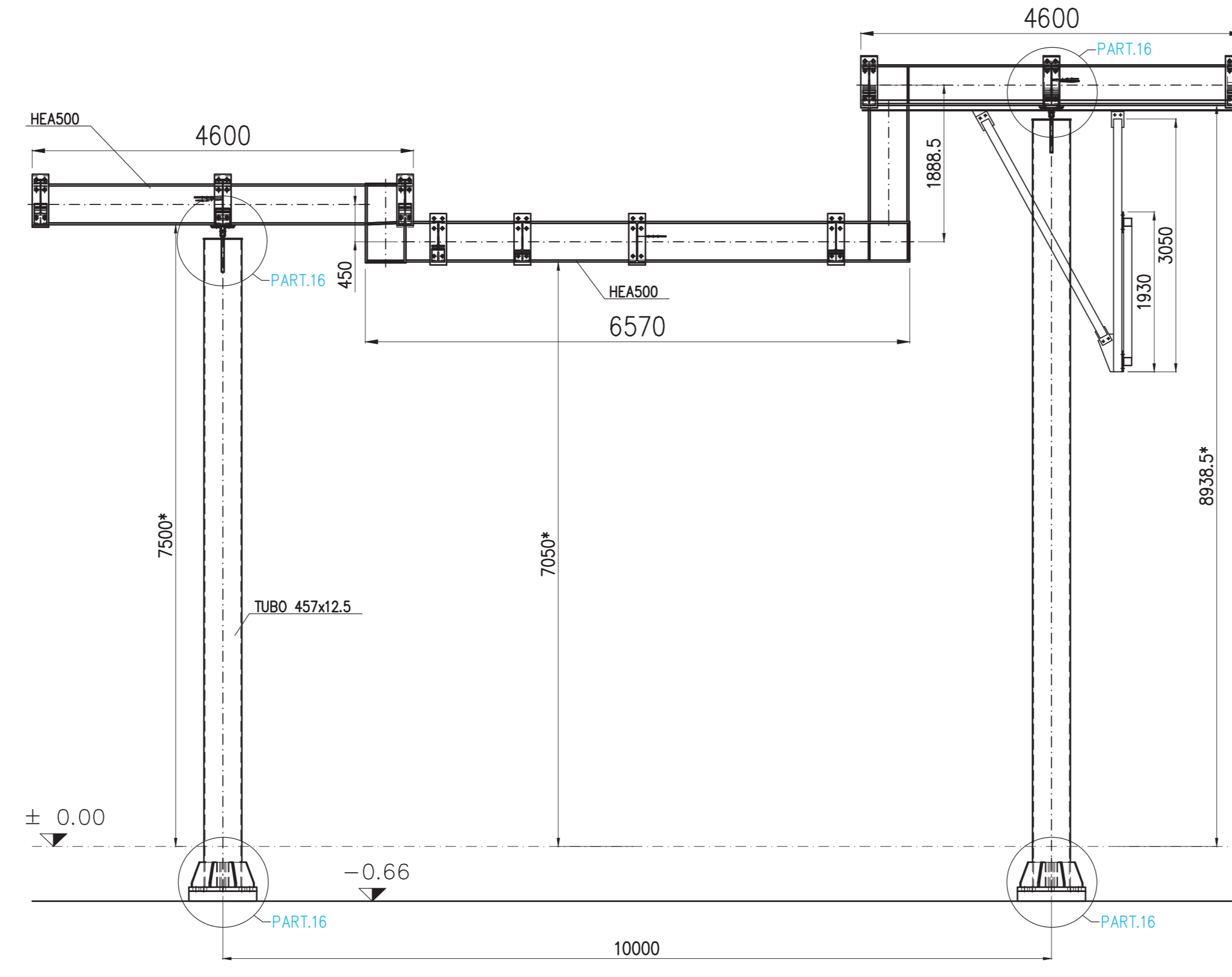
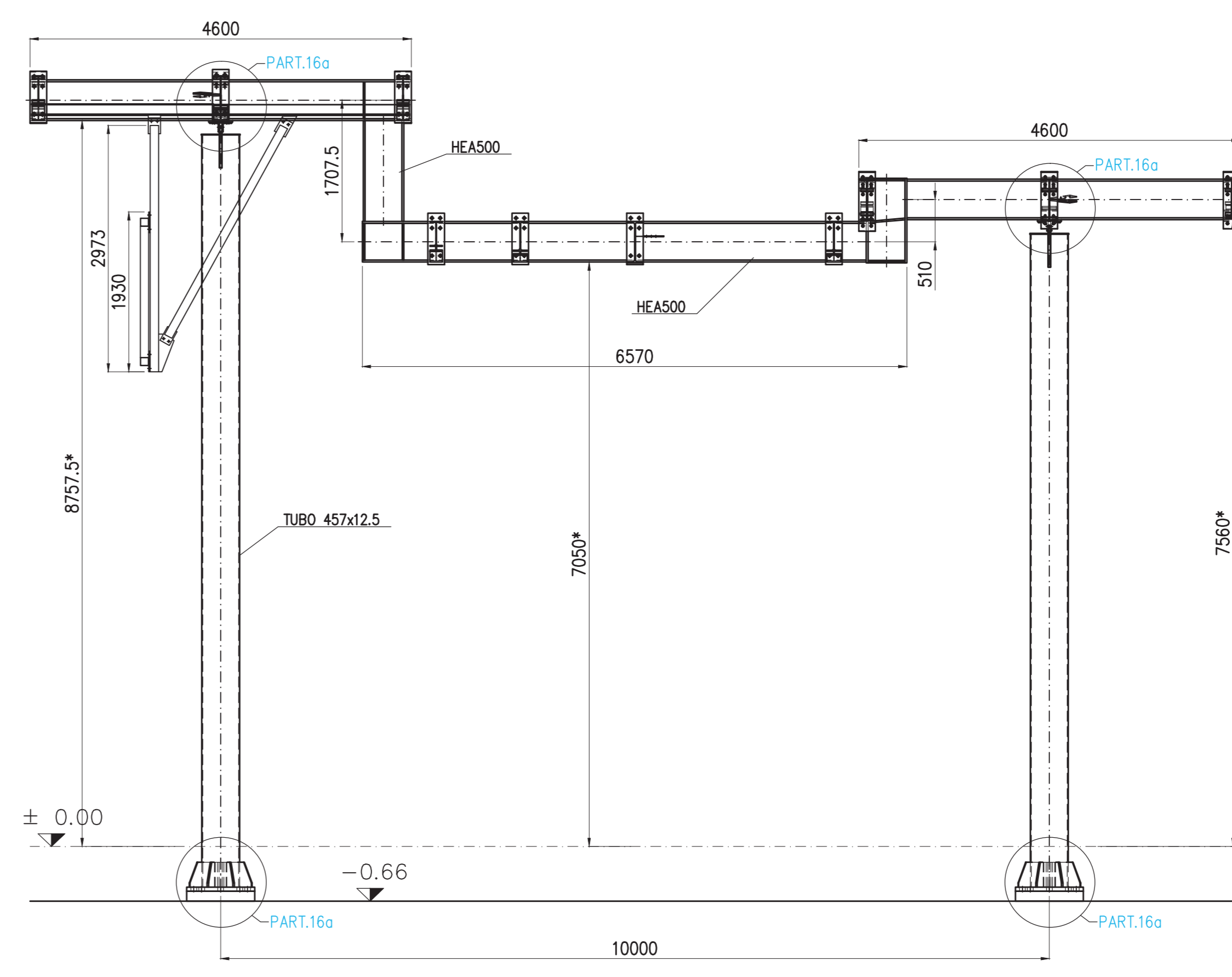


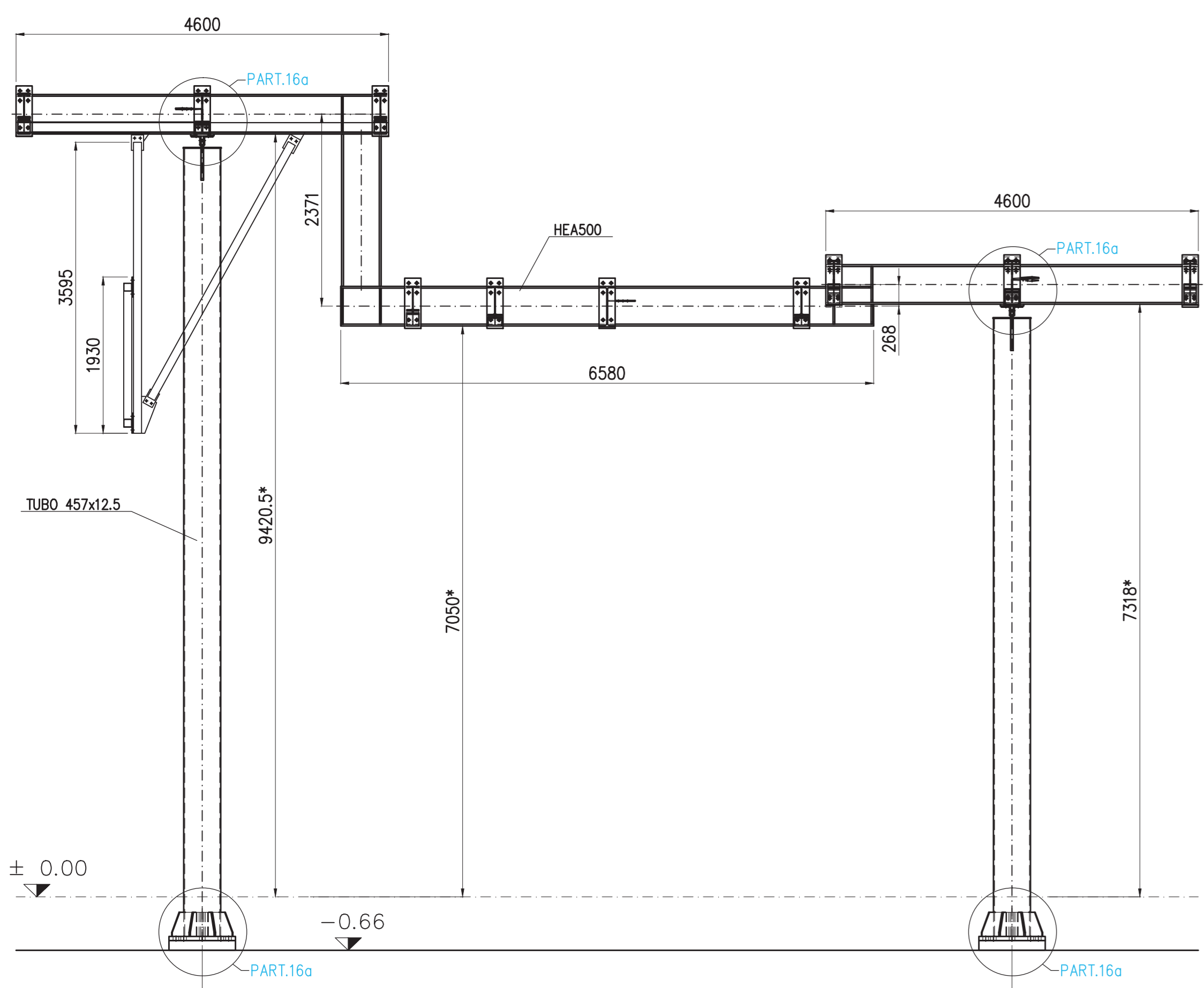
SEZ. 1-1



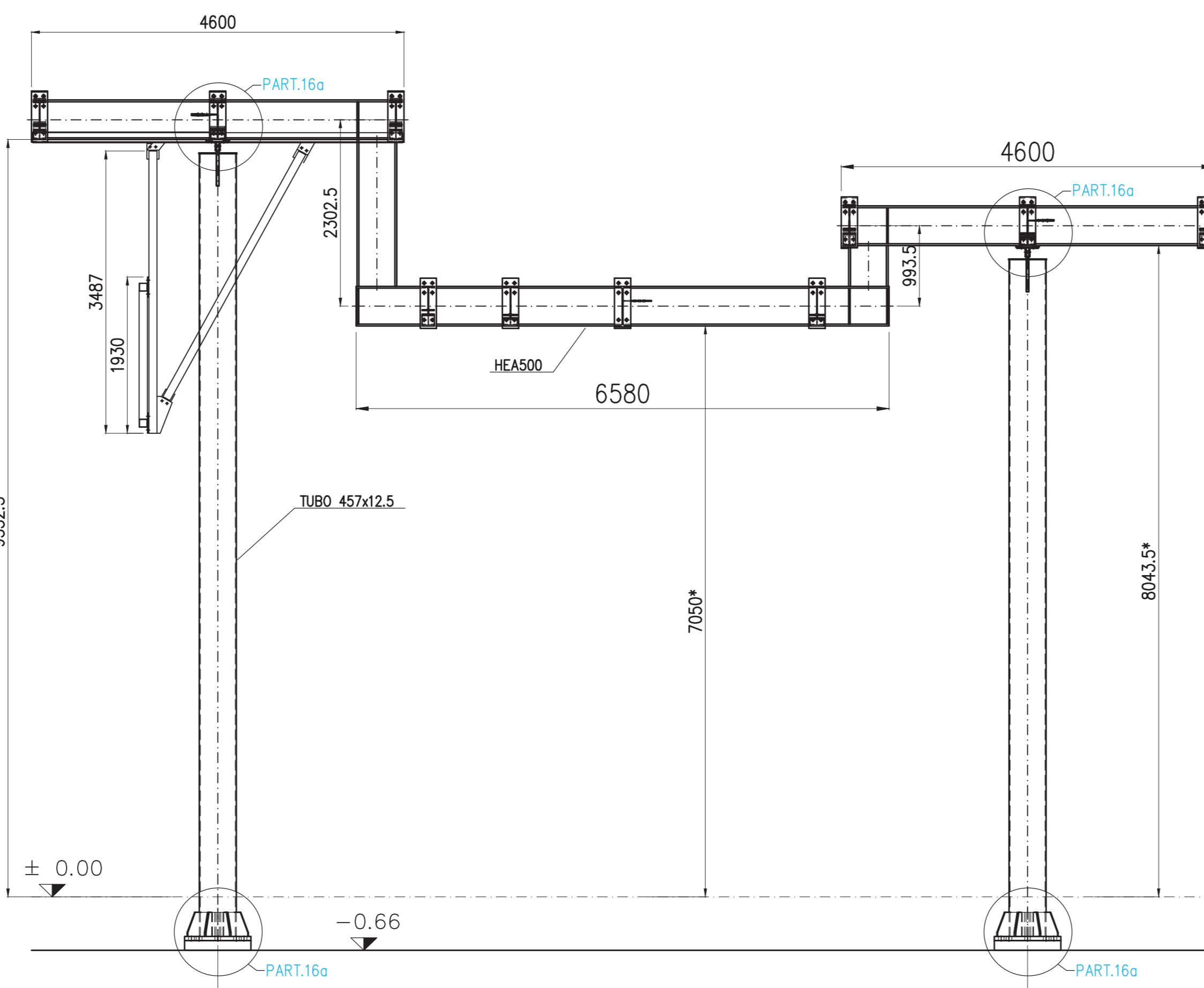
SEZ. 2-2



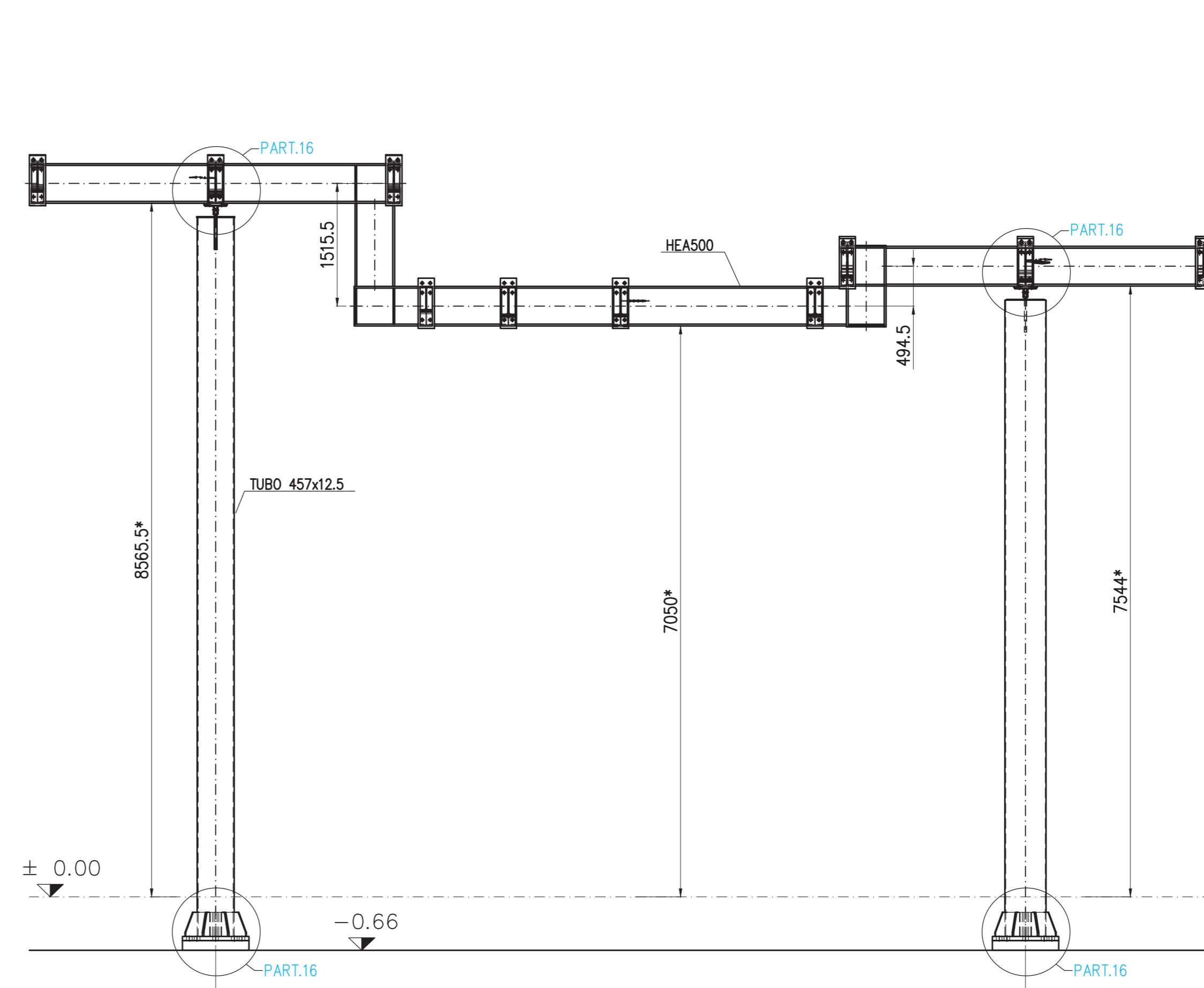
SEZ. 3-3



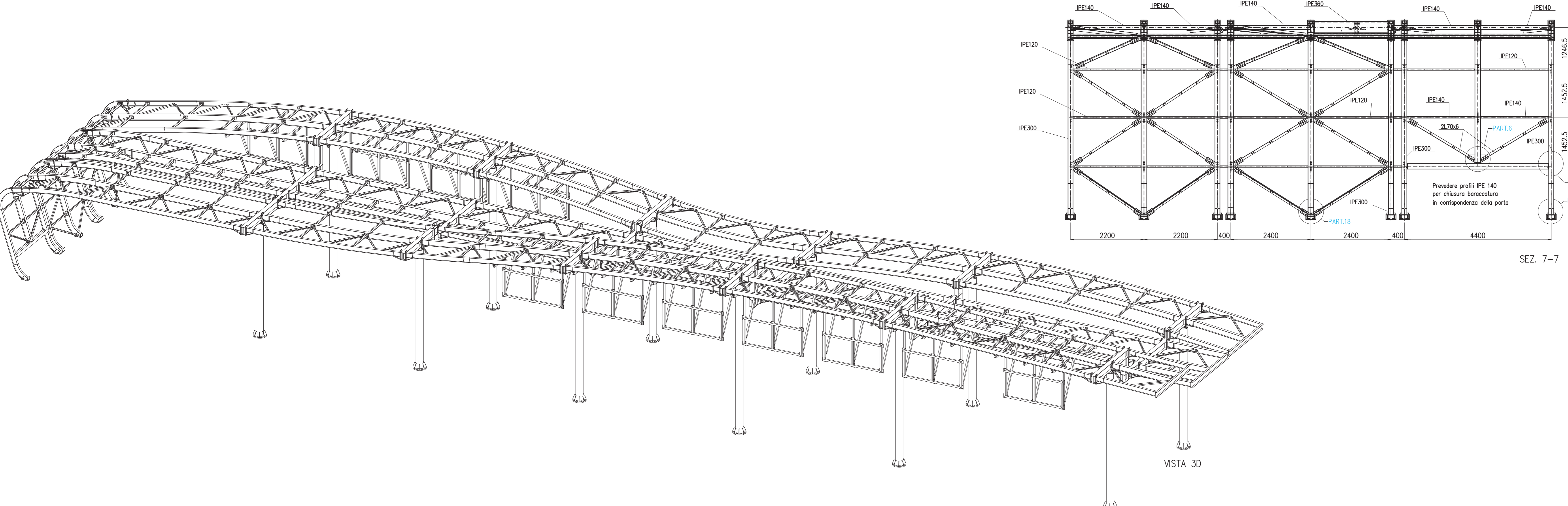
SEZ. 4-4



SEZ. 5-5



SEZ. 6-6



VISTA 3D

ELABORATI DI RIFERIMENTO	
DESCRIZIONE	CODICE

NOTE

1. Questo disegno deve essere letto con gli elaborati (disegni e specifiche) del Progetto Esecutivo Strutturale, Impiantistico e della Sicurezza Antincendio.

2. In caso di divergenza fra quote scritte e dimensioni direttamente misurate sugli elaborati, le quote scritte sono sempre prevalenti.

3. In caso di divergenza fra differenti elaborati di progetto, prevalgono sempre i disegni di maggiore dettaglio (nell'ordine, scala 1/1, 1/5, 1/20, 1/50 etc.).

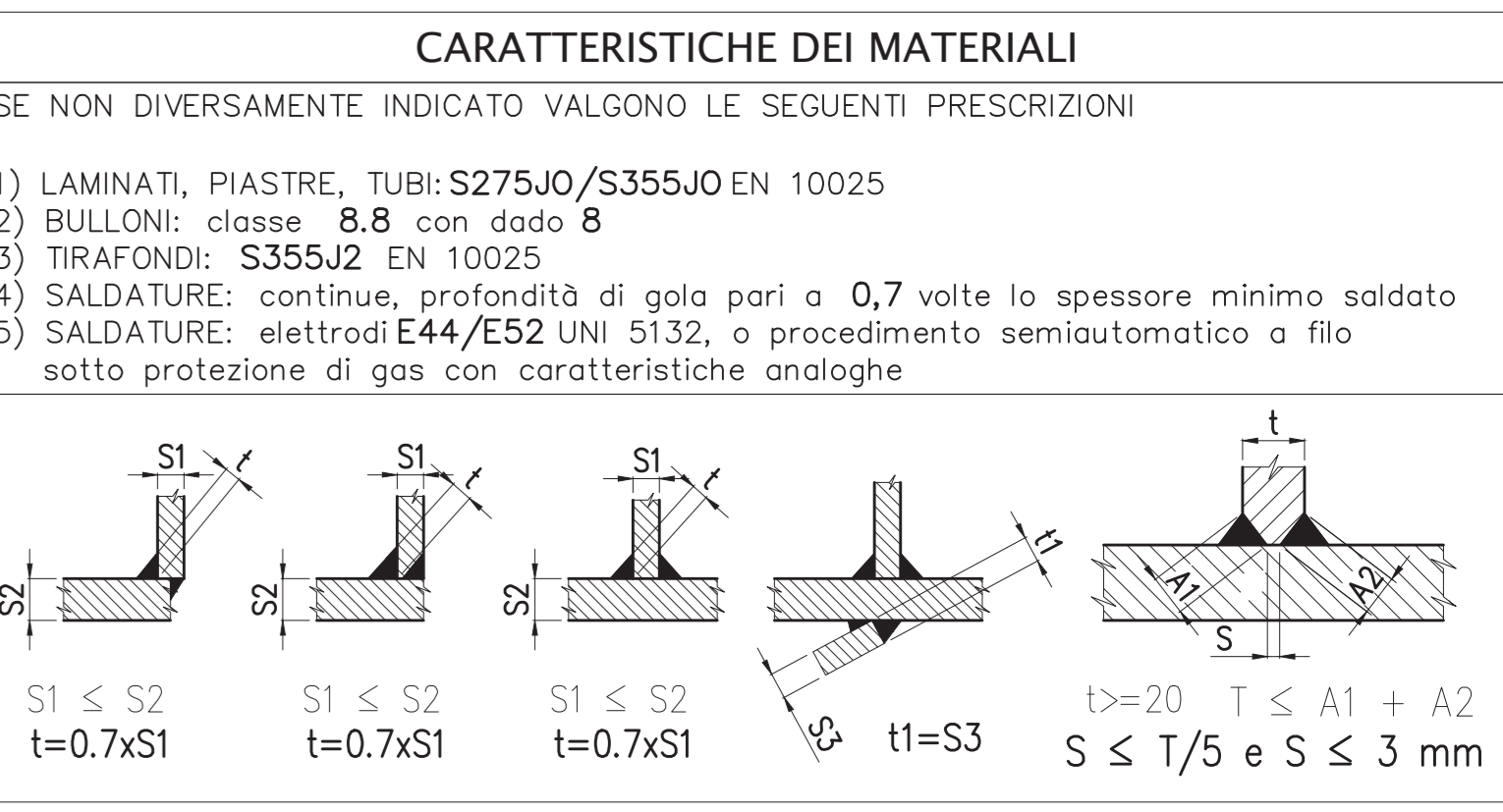
N.B. LE QUOTE INDICATE CON * SONO LE MINIME DI PROGETTO E POTRANNO ESSERE LEGGERMENTE AUMENTATE IN FUNZIONE DEL POSIZIONAMENTO DEI TIRAFONDI E DELLE RELATIVE PIASTRE ALLA BASE DELLE COLONNE.

LEGENDA

CARATTERISTICHE DEI MATERIALI

SE NON DIVERSAMENTE INDICATO VALGONO LE SEGUENTI PRESCRIZIONI

- LAMINATI, PIASTRE, TUBI: S275JO/S355JO EN 10025
- BULLONI: classe 8.8 con dado 8
- TIRAFONDI: S355J2 EN 10025
- SALDATURE: continue, profondità di gola pari a 0,7 volte lo spessore minimo saldato
- SALDATURE: elettrodi E44/E52 UNI 5132, o procedimento semiautomatico a filo sotto protezione di gas con caratteristiche analoghe



$S1 \leq S2$
 $t = 0.7 \times S1$

$S1 \leq S2$
 $t = 0.7 \times S2$

$S1 \leq S2$
 $t = 0.7 \times S1$

$t = S3$

$t = 20$ $T \leq A1 + A2$
 $S \leq T/5$ e $S \leq 3$ mm

CONCEDENTE: **CONSORZIO AUTOSTRADALI LOMBARDO**

CONCESSIONARIA: **BREBEM SPA**

CUP E31B0500390007

COLLEGAMENTO AUTOSTRADALE DI CONNESSIONE TRA LE CITTA' DI BRESCIA E MILANO

PROCEDURA AUTORIZZATIVA D. LGS 163/2006
 DELIBERA C.I.P.E. DI APPROVAZIONE DEL PROGETTO DEFINITIVO N° 42/2009

INTERCONNESSIONE A35-A4 PROGETTO DEFINITIVO

INTERCONNESSIONE A35-A4
 INTERCONNESSIONE A35-A4 DA PROG. 5+060
 BRAX1 - BARRIERA DI TRAVAGLIATO
 CARPENTERIE IN ACCIAIO - SEZIONI TRASVERSALI

PROGETTAZIONE: **BBM CONSORZIO B.B.M.**

PER IL CONSORZIO AUTOSTRADALI LOMBARDO: **MARCA PROGETTI & C. S.p.A.**

PER IL CONSORZIO BARRIERE E FENICI: **MARCA PROGETTI & C. S.p.A.**

I.D.		IDENTIFICAZIONE ELABORATO											
NUMERO	DATA	MODIFICAZIONE	PROVA	PROVA	PROVA	PROVA	PROVA	PROVA	PROVA	PROVA	PROVA		
60270	04	CP	D	I	II	BR	AX1	00	00	005	00	A	00

ELABORAZIONE PROGETTUALE: **MARCA PROGETTI & C. S.p.A.**

REVISIONE:

N. REV.	DESCRIZIONE	DATA	REDAATTO	DATA	CONTROLLATO	DATA	APPROVATO

IL CONCESSIONARIO: **BREBEM SPA**