

DESCRIZIONE	CODICE

**NOTE**

- Pavimento interno edificio = quota relativa ±0.00 = quota assoluta 129.85 mt s.l.m.
- Questo disegno deve essere letto con gli elaborati (disegni e specifiche) del Progetto Esecutivo Strutturale, Impiantistico e della Sicurezza Antincendio.
- In caso di divergenza fra quote scritte e dimensioni direttamente misurate sugli elaborati, le quote scritte sono sempre prevalenti.
- In caso di divergenza fra differenti elaborati di progetto, prevalgono sempre i disegni di maggiore dettaglio (nell'ordine, scala 1/1, 1/5, 1/20, 1/50 etc.).

**LEGENDA**

**MURATURE**

- MURATURA PORTANTE IN BLOCCHI IN CLS (nei locali tecnici prevedere finitura faccia a vista)
- MURATURA IN CALCESTRUZZO ARMATO
- MURATURA IN CARTONGESSO
- RIVESTIMENTO CON CAPPOTTO SPESORE 6/10 CM

EDIFICIO	TABELLA COLORI/FINITURE ESTERNE
LAMIERA ONDULATA	RAL 7046
LATTONERIE	RAL 7046
PUNTRALI	RAL 7046
SERRAMENTI	RAL 7043
SCALE METALLICHE	ACCIAIO ZINCATO
PLASTICI	RAL 7040
STRUTTURE NASCOSTE	ACCIAIO ZINCATO
ESTRADOSSO	RAL 6002
INTRADOSSO	RAL 6002-6011 6021-6019-6027
VELETTE	6002-6011-6021
LATTONERIE	6002-6011-6021
ZONE ISPEZIONABILI	RAL 6002-6011 6021-6019-6027
FRANCHI	ACCIAIO CORTEN
ESTRADOSSO	CLS A FRATTAZZO
TESTATE	CLS A VISTA

**CARATTERISTICHE DEI MATERIALI**

CONCEDENTE  
CONCESSIONARIA  
CONCESSIONI AUTOSTRADALI LOMBARDE  
SOCIETÀ DI PROGETTO  
BREBEMI SPA

CUP E31B050039007

**COLLEGAMENTO AUTOSTRADALE  
DI CONNESSIONE TRA LE CITTA' DI  
BRESCIA E MILANO**

PROCEDURA AUTORIZZATIVA D. LGS 163/2006  
DELIBERA C.I.P.E. DI APPROVAZIONE DEL PROGETTO DEFINITIVO N° 42/2009

**INTERCONNESSIONE A35-A4  
PROGETTO DEFINITIVO**

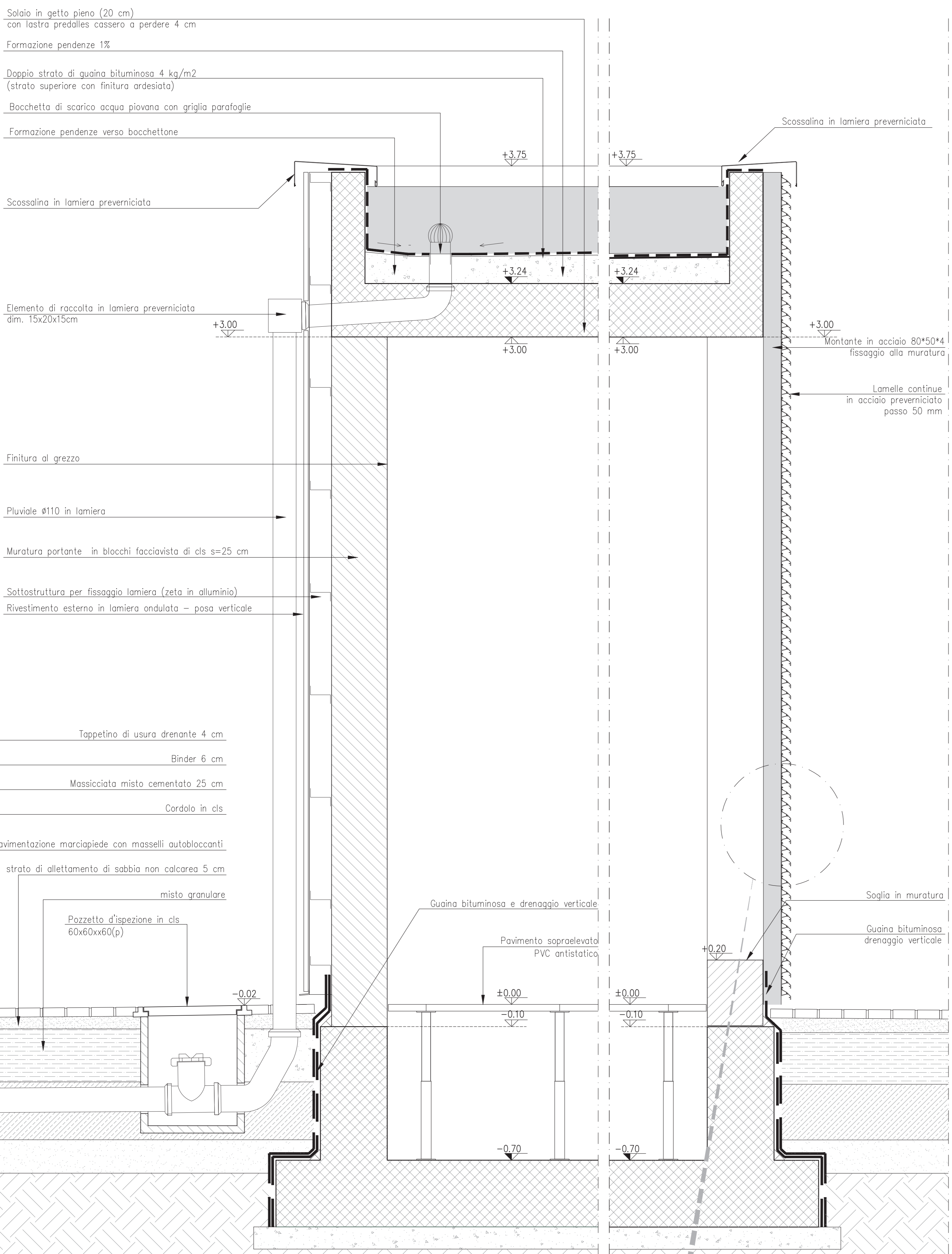
INTERCONNESSIONE A35-A4  
INTERCONNESSIONE A35-A4 DA PROG. 5+060  
BRAX1 - BARRIERA DI TRAVAGLIATO  
LOCALI TECNICI - DETTAGLI SEZIONI

PROGETTAZIONE:  
BBM CONSORZIO B.B.M.  
PER IL CONSORZIO  
A OPERE FINITE  
MURSA PIZZOTTI & C. S.p.A.  
S.p.A. Ing. GIOVANNI MURSA  
Ordine degli Ingegneri di Pavia N. 821

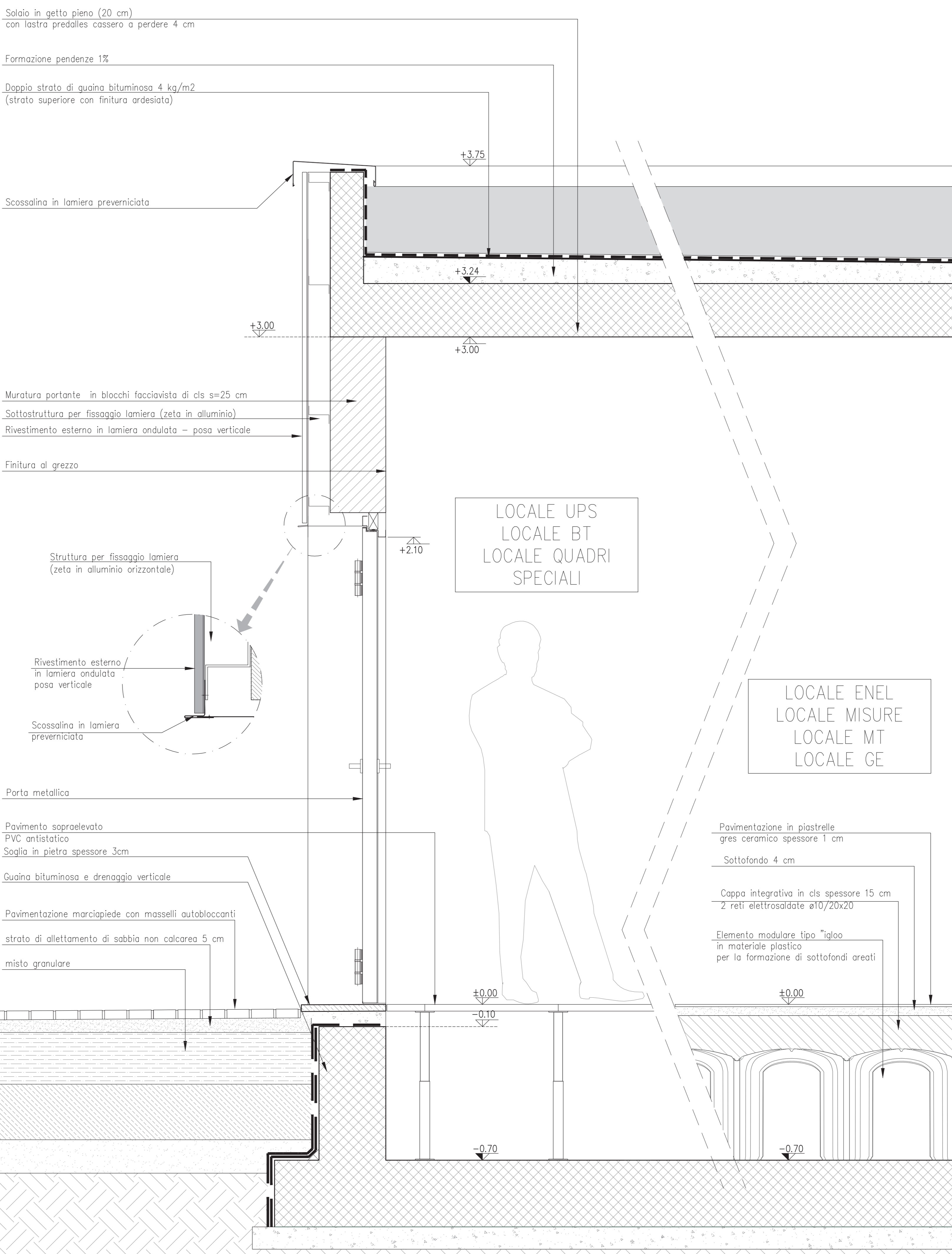
VERIFICA:  
PER IL CONSORZIO  
A OPERE FINITE  
MURSA PIZZOTTI & C. S.p.A.  
S.p.A. Ing. GIOVANNI MURSA  
Ordine degli Ingegneri di Pavia N. 821

APPROVATO B.M.

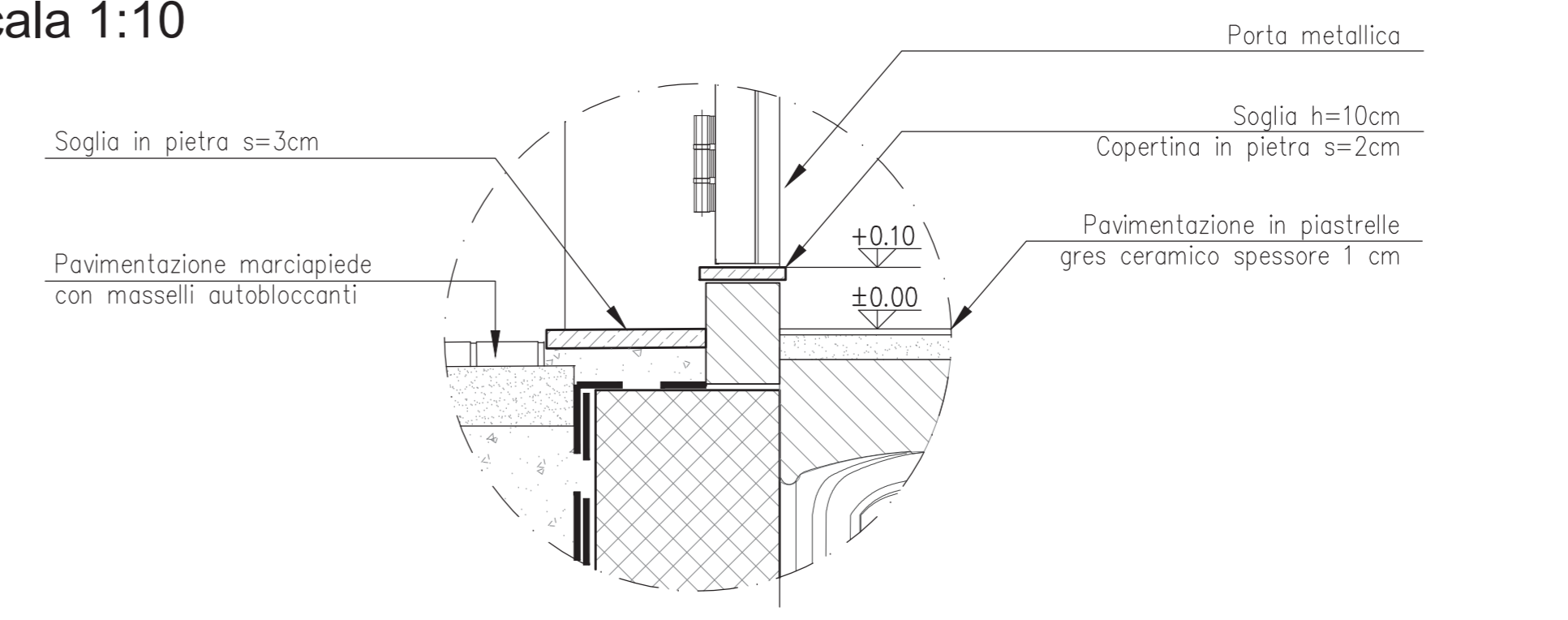
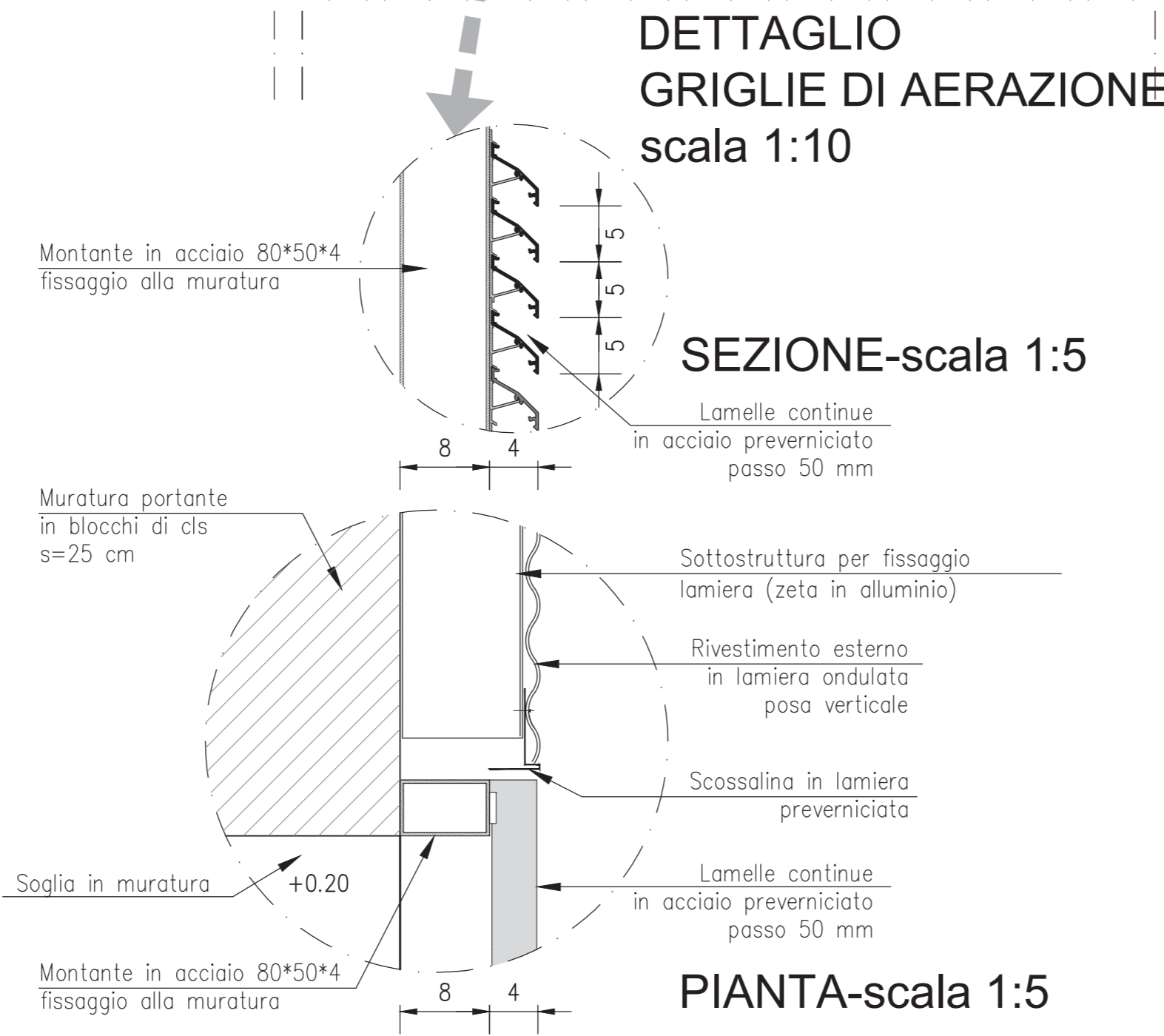
IDENTIFICAZIONE ELABORATO				REVISIONE			
PROGETTO	ELABORAZIONE	MODIFICAZIONE	VERIFICA	DATA	REDAZIONE	DATA	APPROVAZIONE
60441	04	PA	D	11	BR	AX1	00



DETTAGLIO PLUVIALI - scala 1:10



LOCALI TECNICI - PORTA INGRESSO - scala 1:10



DETTAGLIO PORTA INGRESSO RIALZATA SOLO PER LOCALE GE- scala 1:10

IL CONCESSIONARIO  
BREBEMI SPA